

# ZTE

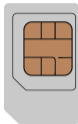
F50

Instrukcja obsługi

# 1. Przygotowanie

---

- Aktywna karta nano-SIM.



**(U)SIM**



**micro-SIM**



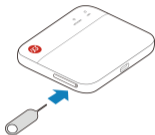
**nano-SIM**

- Sprawdź etykietę, aby uzyskać domyślne dane do logowania do urządzenia.

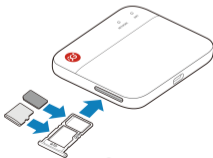
## 2. Wkładanie karty nano-SIM

---

1. Wsuń końcówkę szpilki do wysuwania tacek na karty w otwór w tacce i naciśnij aby wysunąć tackę.



2. Połóż na tacy kartę nano-SIM i microSDXC (opcjonalnie) w sposób przedstawiony na ilustracji. Ostrożnie wsuń tackę z powrotem na miejsce.



 **UWAGA:**

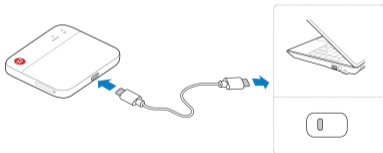


Logo microSDHC jest znakiem towarowym SD-3C, LLC.

## 3. Włączanie urządzenia

---

Podłącz urządzenie do komputera lub ładowarki USB, aby włączyć urządzenie. Po chwili urządzenie automatycznie połączy się z Internetem.



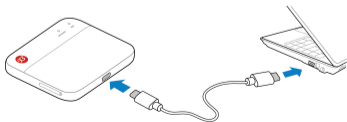
## 4. Łączenie z Internetem

---

- **Wi-Fi:** Sprawdź na etykiecie domyślny identyfikator SSID i hasło, i połącz się z siecią Wi-Fi za pomocą urządzenia przenośnego, a następnie z Internetem.



- **Kabel USB typu C:** Podłącz telefon do komputera przez port USB i połącz się z Internetem.



## 5. Zmiana ustawień urządzenia

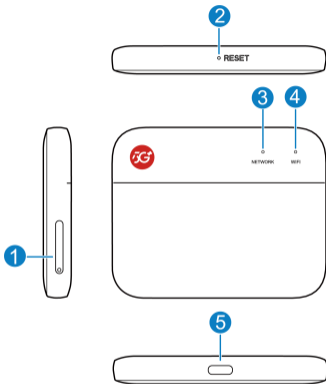
---

Ustawienia urządzenia można zmienić logując się na stronie administracyjnej.

1. Sprawdź etykietę, aby uzyskać domyślny adres IP *strony administracyjnej* i *hasło*.
2. Włącz przeglądarkę internetową i wprowadź adres IP *strony administracyjnej* w pasku adresu.
3. Wprowadź hasło i zaloguj się na stronie internetowej.
4. Po otwarciu strony zarządzania można zmienić ustawienia domyślne na własne np SSID sieci Wi-Fi czy hasło.

# Wskaźniki świetlne i interfejs

---



1	Tacka na karty nano-SIM/ microSDXC	Zainstaluj kartę nano-SIM i kartę microSDXC.
2	RESET	Naciśnij i przytrzymaj przez około 3 sekundy, aby przywrócić ustawienia fabryczne.
3	NETWORK	<p>Świeci na czerwono: Wystąpił błąd urządzenia.</p> <ul style="list-style-type: none"> <li>• Urządzenie nie zostało zarejestrowane ani podłączone w sieci komórkowej.</li> <li>• Nie włożono karty nano-SIM.</li> <li>• Urządzenie nie odbiera sygnału sieci komórkowej.</li> </ul> <p>Miga na czerwono: Przekroczono ustawiony limit danych.</p>



3 NETWORK	<p>Świeci stale na niebiesko: Urządzenie jest połączone z siecią komórkową LTE/3G.</p> <p>Świeci stale na biało: Urządzenie jest połączone z siecią 5G.</p> <p>Wył.: Urządzenie jest odłączone od zasilania lub przełącznik wskaźnika świetlnego jest wyłączony.</p> <p>Miga na biało: Trwa aktualizacja oprogramowania. <b>NIE WYŁĄCZAJ URZĄDZENIA!</b></p>
4 Wi-Fi	<p>Świeci stale na biało: Wi-Fi jest włączone.</p> <p>Wył.: Wi-Fi jest wyłączone.</p>
5 Złącze USB typu C	<p>Podłącz zasilacz lub port USB komputera.</p> <p>Wejście: 5 V/3 A</p>

# Rozwiązywanie problemów

Problem	Zalecane działanie
Nie można włączyć urządzenia. Lub wskaźnik miga nieprawidłowo. Lub urządzenie nie może uzyskać dostępu do Internetu.	<ul style="list-style-type: none"><li>• Upewnij się że ładowarka ma minimum 3A wydajności prądowej.</li><li>• Wymień przewód. Nie używaj bardzo długich przewodów ani przewodów trójzłączowych.</li></ul>
Nie można nawiązać połączenia między urządzeniem a klientem za pomocą Wi-Fi.	<ul style="list-style-type: none"><li>• Upewnij się, że funkcja Wi-Fi jest włączona.</li><li>• Odśwież listę sieci i wybierz właściwy identyfikator SSID.</li><li>• Sprawdź adres IP i upewnij się, że klient może go automatycznie pozyskiwać.</li><li>• Po podłączeniu klienta do urządzenia wprowadź poprawny klucz (hasło Wi-Fi).</li></ul>

## Rozwiązywanie problemów

---

Problem	Zalecane działanie
Klient połączony z urządzeniem nie może uzyskać dostępu do Internetu.	<ul style="list-style-type: none"><li data-bbox="353 248 934 344">• Upewnij się, że karta nano-SIM jest dostępna.</li><li data-bbox="353 344 934 440">• Umieść urządzenie w miejscu z dobrym sygnałem.</li><li data-bbox="353 440 934 536">• Zmień ustawienia trybu połączeń WAN.</li><li data-bbox="353 536 934 687">• Skontaktuj się z dostawcą usługi i potwierdź ustawienia APN.</li></ul>

---

---

Nie można odwiedzić strony administracyjnej.

- Wprowadź poprawny adres strony. Obejrzyj etykietę na urządzeniu, aby uzyskać domyślny adres IP *witryny programu Device Manager*.
  - Używaj tylko jednej karty sieciowej w komputerze PC.
  - Nie korzystaj z serwera pośredniczącego (proxy).
  - Spróbuj otworzyć stronę do zarządzania w innej przeglądarce lub w trybie incognito.
  - Wyczyść pamięć podręczną przeglądarki (cache)
-

## Uzyskaj dodatkową pomoc

---

Pomoc uzyskasz:

- wysyłając wiadomość e-mail na adres **mobile@zte.com.cn**
- w witrynie **<https://www.ztedevices.com>**

## INFORMACJE PRAWNE

---

**Copyright © 2024 ZTE CORPORATION.**

**Wszelkie prawa zastrzeżone.**

Zabrania się cytowania, rozpowszechniania, tłumaczenia i wykorzystywania niniejszego dokumentu w jakikolwiek sposób, w formie elektronicznej lub mechanicznej, w tym tworzenia fotokopii i zapisywania na mikrofilmie, bez pisemnego zezwolenia firmy ZTE Corporation.

## **Uwaga**

ZTE Corporation zastrzega sobie prawo do wprowadzania zmian w instrukcji bez wcześniejszego powiadomienia, co pozwoli np. skorygować błędy w druku lub zaktualizować dane techniczne.

## **Oświadczenie**

Produkt przedstawiony na obrazach i zrzutach ekranu zamieszczonych w tej instrukcji może odbiegać od swojego wyglądu rzeczywistego. Treść tej instrukcji obsługi może odbiegać od działania rzeczywistego produktu lub oprogramowania.

## **Znaki towarowe**

ZTE oraz logo ZTE są znakami towarowymi firmy ZTE Corporation.

Inne znaki towarowe i nazwy handlowe należą do ich prawowitych właścicieli.

**Nr wersji:** R1.0

# Wskazówki i ostrzeżenia

---

## Informacje dla użytkowników

- Zakłócenia elektromagnetyczne wywoływane przez urządzenie mogą mieć wpływ na niektóre urządzenia elektroniczne, na przykład systemy elektroniczne pojazdów, jeśli nie będą one odpowiednio osłonięte. W razie potrzeby przed użyciem urządzenia skonsultuj się z producentem tych urządzeń.
- Urządzenie może zakłócać pracę urządzeń medycznych, takich jak aparat słuchowy czy rozrusznik serca. Przed użyciem urządzenia skonsultuj się z lekarzem lub z producentem urządzenia medycznego.
- Nie przebywaj w odległości mniejszej niż 20cm od urządzenia podczas jego pracy
- Nie wolno używać urządzenia w pobliżu obiektów mogących stanowić zagrożenie, takich jak terminale naftowe czy zakłady chemiczne, gdzie występują gazy lub inne substancje wybuchowe.

- Nie używaj urządzeń komunikacji elektronicznej w samolotach, na stacjach paliw lub w szpitalach. Stosuj się do znaków ostrzegawczych i wyłącz urządzenie, gdy jest to wymagane.
- Nie dotykaj obszaru wewnętrznej anteny, chyba że jest to konieczne. Może to mieć wpływ na działanie urządzenia.
- Nie umieszczaj żadnych przedmiotów na urządzeniu. Może to doprowadzić do jego przegrzania.
- Urządzenie musi się znajdować w dobrze wentylowanym miejscu.
- Utrzymuj urządzenie poza zasięgiem małych dzieci. Urządzenie może doprowadzić do obrażeń, jeśli będzie używane jako zabawka.
- Stosuj wyłącznie oryginalne akcesoria – lub akcesoria autoryzowane. Używanie nieautoryzowanych akcesoriów może mieć wpływ na działanie urządzenia i naruszać krajowe przepisy dot. terminali telekomunikacyjnych.



- Używanie urządzenia wewnątrz lub w pobliżu metalowych budowli oraz w miejscach, w których jest używane promieniowanie elektromagnetyczne może mieć wpływ na odbiór sygnału.
- Urządzenie nie jest wodoodporne. Utrzymuj urządzenie w suchym, chłodnym, ocienionym miejscu.
- Nie używaj urządzenia natychmiast po nagłych zmianach temperatury – wewnątrz i na zewnątrz urządzenia może osadzić się wilgoć. Nie używaj go, dopóki nie wyschnie.
- Nie należy umieszczać ani używać urządzenia wewnątrz lub w pobliżu urządzeń grzewczych, pojemników wysokociśnieniowych lub silnego środowiska elektromagnetycznego, takich jak bojlera, kuchenki mikrofalowe lub rozgrzany sprzęt kuchenny. W przeciwnym razie urządzenie może ulec uszkodzeniu.

- Ostrożnie obchodź się z urządzeniem. Nie dopuść do upadku, nie zginaj i nie uderzaj nim. W przeciwnym razie urządzenie może ulec uszkodzeniu.
- Nie wolno próbować rozbierać urządzenia. Nie zawiera ono elementów, które mogą być serwisowane przez użytkownika. Tylko wykwalifikowany personel może rozmontowywać lub naprawiać urządzenie.
- Urządzenia używaj przy temperaturze otoczenia w zakresie od  $-20^{\circ}\text{C}$  do ok.  $+55^{\circ}\text{C}$  i przechowywać je w temperaturze mieszczącej się w granicach od  $-40^{\circ}\text{C}$  do ok.  $+70^{\circ}\text{C}$ . Wilgotność powinna mieścić się w zakresie od 5% do 95%.
- W przypadku urządzeń podłączanych gniazdko sieciowe powinno być zainstalowane w pobliżu urządzenia i powinno być łatwo dostępne.

## **Ograniczenie odpowiedzialności**

Firma ZTE nie ponosi odpowiedzialności za jakąkolwiek utratę zysków lub szkody pośrednie, szczególne, przypadkowe bądź takie, które wynikły w rezultacie, z powodu lub w związku z użytkowaniem niniejszego produktu i o których firma ZTE została poinformowana, wiedziała lub o których możliwości wystąpienia powinna była wiedzieć, włączając, lecz nie ograniczając się do utraty zysków, zakłóceń w działalności gospodarczej, kosztów kapitału, kosztów środków zastępczych lub wymiany produktu i kosztów przestoju przedsiębiorstwa.

## **Współczynnik absorpcji promieniowania (SAR)**

To urządzenie mobilne jest nadajnikiem i odbiornikiem fal radiowych. Zostało ono zaprojektowane w taki sposób, aby energia fal radiowych nie przekraczała granic bezpieczeństwa zalecanych przez normy międzynarodowe. Normy te zostały opracowane przez niezależną organizację naukową ICNIRP

z uwzględnieniem marginesu bezpieczeństwa w celu zagwarantowania ochrony wszystkim osobom, niezależnie od wieku i stanu zdrowia.

W normach stosuje się jednostkę miary oddziaływania fal radiowych znaną jako współczynnik absorpcji promieniowania (Specific Absorption Rate, SAR). Graniczna wartość SAR dla urządzeń komórkowych to 2 W/kg, a najwyższa wartość SAR odnotowana podczas testów tego urządzenia przy ciele wyniosła 1,57 W/kg\* przy odległości 5 mm.

Pomiary SAR wykonuje się dla maksymalnej mocy emitowanego przez urządzenie sygnału. Rzeczywista wartość SAR podczas pracy urządzenia jest zazwyczaj niższa niż ta wskazana powyżej. Wynika to z automatycznej regulacji poziomu emitowanego sygnału urządzenia, co zapewnia użycie jedynie minimalnej mocy wymaganej do utrzymania łączności z siecią.

\* Testy są przeprowadzane zgodnie z normami EN50566:2017 i EN62209-2:2010+A1:2019.

## Dane techniczne

To urządzenie radiowe działa w następujących pasmach częstotliwości i przy maksymalnej mocy częstotliwości radiowej.

### UWAGA:

Wszystkie produkty ZTE są zgodne z ograniczeniami mocy wymaganymi przez Unię Europejską. Obsługiwane pasma częstotliwości różnią się w zależności od modelu.

Pasmo LTE 1/3/8/38: 22,5 dBm

5G SA n1/8/28A: 23 dBm

5G SA/NSA n41/78: 25,5 dBm

802.11 a/b/g/n/ac/ax: Pasmo 2,4 GHz < 20 dBm  
Pasmo 5 GHz < 23 dBm

## **Uwaga WE**

### **Port USB**

Urządzenie można podłączać tylko do interfejsu USB 3.0.

### **Właściwe korzystanie**

Urządzenie może być używane tylko we właściwym miejscu, jak opisano w niniejszej instrukcji. Jeśli to możliwe, nie dotykaj obszaru anteny urządzenia.

## Czyszczenie i konserwacja

- Do czyszczenia urządzenia używaj antystatycznej ściereczki. Nie wolno stosować chemicznych ani ściernych substancji czyszczących, ponieważ mogłyby one spowodować uszkodzenie plastikowej obudowy. Przed czyszczeniem urządzenia wyłącz je.
- Urządzenia używaj przy temperaturze otoczenia w zakresie od  $-20^{\circ}\text{C}$  do ok.  $+55^{\circ}\text{C}$  i przechowywać je w temperaturze mieszczącej się w granicach od  $-40^{\circ}\text{C}$  do ok.  $+70^{\circ}\text{C}$ . Wilgotność powinna mieścić się w zakresie od 5% do 95%.
- Nie używaj z urządzenia podczas burzy. Wyjmij z gniazdka wtyczkę przewodu zasilającego.

## Wyrzucanie zużytego urządzenia



1. Jeżeli produkt oznaczony jest symbolem przekreślonego kosza na śmieci, oznacza to, że produkt ten podlega dyrektywie 2012/19/ UE Parlamentu Europejskiego.
2. Wszystkie urządzenia elektryczne należy oddzielać od odpadów komunalnych i wyrzucać tylko do wyznaczonych pojemników zatwierdzonych przez administrację państwową lub władze lokalne.
3. Prawidłowa utylizacja starego urządzenia zapobiega wystąpieniu potencjalnych zagrożeń dla środowiska i ludzkiego życia.

Niniejszym informujemy, iż głównym celem ustawy z dnia 11 września 2015 r. o zużytym sprzęcie elektrycznym



i elektronicznym jest ograniczenie ilości odpadów powstałych ze sprzętu oraz zapewnienie odpowiedniego poziomu zbierania, odzysku i recyklingu zużytego sprzętu oraz zwiększenie świadomości społecznej o jego szkodliwości dla środowiska naturalnego, na każdym etapie użytkowania sprzętu elektrycznego i elektronicznego.

Mając na uwadze powyższe należy wskazać, iż w powyższym procesie gospodarstwa domowe spełniają bardzo ważną rolę w przyczynianiu się do ponownego użycia i odzysku, w tym recyklingu, zużytego sprzętu.

Stosownie do art. 36 ww. ustawy użytkownik sprzętu przeznaczonego dla gospodarstw domowych jest obowiązany do oddania zużytego sprzętu zbierającemu zużyty sprzęt.

Tym samym użytkownik powinien:

a) Przekazać sprzęt jednostkom prowadzącym zbiórkę zużytego sprzętu.

Szczegółowe informacje o tych jednostkach można uzyskać na stronie internetowej gminy właściwej dla

użytkownika lub

b) Kupując nowy sprzęt może pozostawić stary sprzęt w punkcie sprzedaży.

Sprzedawcy detaliczni i sprzedawcy hurtowi są zobowiązani są nieodpłatnego przyjęcia zużytego sprzętu w ilości nie większej niż sprzedawany nowy sprzęt, jeżeli zużyty sprzęt jest tego samego rodzaju.

Pamiętać należy, iż prawidłowa utylizacja sprzętu umożliwia zachowanie cennych zasobów i uniknięcie negatywnego wpływu na zdrowie i środowisko, które może być zagrożone przez nieodpowiednie postępowanie z odpadami i składnikami niebezpiecznymi.

Aby uzyskać informacje w sprawie recyklingu tego urządzenia zgodnie z dyrektywą WEEE, wyślij wiadomość e-mail na adres [weee@zte.com.cn](mailto:weee@zte.com.cn)

# DEKLARACJA ZGODNOŚCI UE



Niniejszym firma ZTE Corporation deklaruje, że urządzenie radiowe F50 jest zgodne z dyrektywą 2014/53/UE.

Deklaracja zgodności UE jest dostępna pod tym adresem internetowym:

<https://certification.ztedevices.com>

Urządzenie może być użytkowane wyłącznie w pomieszczeniach w przypadku korzystania z pasma częstotliwości od 5150 do 5350 MHz.

	AT	BE	BG	HR	CY	CZ	DK
	EE	FI	FR	DE	EL	HU	IE
	IT	LV	LT	LU	MT	NL	PL
	PT	RO	SK	SI	ES	SE	UK
	NO	IS	LI	CH	TR		

ZTE CORPORATION

NO. 55, Hi-tech Road South, Shenzhen, P.R.China

Kod pocztowy: 518057