

Instrukcja obsługi słuchawek soundcore AeroFit (A3872)

APLIKACJA



Google Play and the Google Play logo are trademarks of Google Inc.



Apple and the Apple logo are trademarks of Apple Inc.



Pobierz aplikację soundcore, aby korzystać z dźwięku przestrzennego 3D, konfiguracji oprogramowania sprzętowego oraz innych funkcji. Jeżeli wystąpią problemy z połączeniem słuchawek i aplikacji soundcore, przeinstaluj ją lub zaktualizuj do najnowszej wersji, przechodząc do sklepu z aplikacjami mobilnymi.

PRZEGLĄD



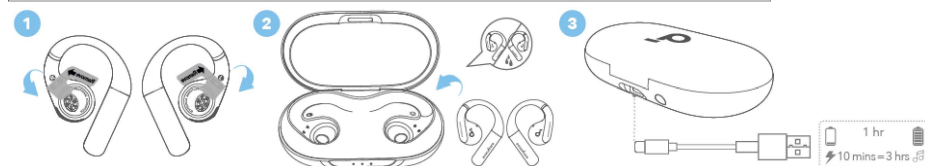
UŻYTKOWANIE



Wymij słuchawki z etui do ładowania, a następnie załóż zaczepy słuchawek na małżowiny uszne, aby słuchawki znajdowały się w odpowiednim położeniu.

ŁADOWANIE

Pamiętaj o usunięciu naklejek izolujących ze słuchawek przed pierwszym użyciem.



1. Umieść słuchawki douszne w etui ładującym i je zamknij.

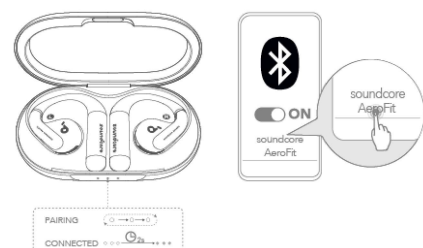
• W pełni wysusz słuchawki i złącze ładowania USB-C przed ładowaniem.

Wskaźnik niskiego poziomu naładowania baterii

Słuchawki: Gdy bateria będzie bliska rozładowania, usłyszysz sygnał dźwiękowy.

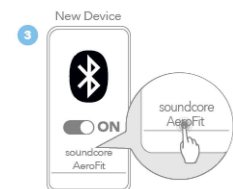
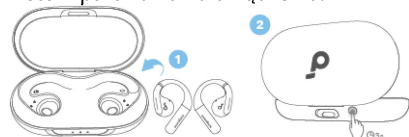
Etui do ładowania: Wskaźnik LED 1 zostanie podświetlony na 3 sek., a następnie zgaśnie.

WŁĄCZANIE I PAROWANIE



Po zdjęciu naklejek izolujących ze słuchawek odłóż słuchawki do etui do ładowania, a następnie przyciśnij przycisk resetu w celu aktywacji parowania Bluetooth. Możesz także sparować słuchawki, zamykając i otwierając pokrywę etui po odłożeniu słuchawek do etui. Podczas pierwszego łączenia na następnym etapie słuchawki automatycznie włączą się i przejdą do trybu parowania Bluetooth. Wybierz opcję „**soundcore AeroFit**” na liście Bluetooth na urządzeniu. Podczas parowania wskaźniki LED na etui do ładowania zaczną migać sekwencyjnie. Po sparowaniu wskaźniki LED na etui pozostaną podświetlone na 2 sek., a następnie zgasną.

Po nawiązaniu połączenia słuchawki będą łączyły się z urządzeniem automatycznie po każdym otwarciu etui doładowania, chyba że zostaną usunięte z historii parowania na urządzeniu.



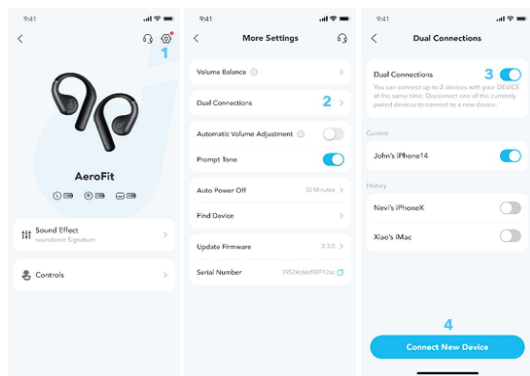
Aby połączyć słuchawki sparowane z urządzeniem z innym urządzeniem, wykonaj poniższe kroki:

1. Odłóż słuchawki do etui do ładowania.

2. Przyciśnij i przytrzymaj przez 3 sek. przycisk resetu, aż wskaźniki LED na etui do ładowania zaczną migać sekwencyjnie.

3. Wybierz opcję „**soundcore AeroFit**” na liście Bluetooth na nowym urządzeniu.

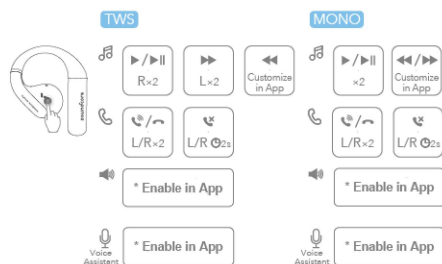
PODWÓJNE OPCJE ŁĄCZNOŚCI



Aby połączyć słuchawki z dwoma urządzeniami Bluetooth jednocześnie, otwórz aplikację soundcore, przejdź do menu ustawień, po czym wybierz kolejno opcje Podwójne połączenia > Włącz podwójne połączenia > Połącz z nowym urządzeniem.

*Funkcja jest domyślnie wyłączona.

STEROWNIE DOTYKOWE



	Tyb TWS	Tryb mono
Odtwarzanie/wstrzymanie	Dwukrotne dotknięcie (R)	Dwukrotne dotknięcie
	Personalizacja aplikacji soundcore	Personalizacja aplikacji soundcore
	Dwukrotne dotknięcie (L)	
Odebranie/zakończenie połączenia	Dwukrotne dotknięcie (L/R)	Dwukrotne dotknięcie (L/R)
	Przyciśnięcie i przytrzymanie przez 2 sek. (L/P)	Przyciśnięcie i przytrzymanie przez 2 sek.
Zwiększenie głośności	*Włączenie aplikacji soundcore	*Włączenie aplikacji soundcore
	Zmniejszenie głośności	
Aktywacja asystenta głosowego	*Włączenie aplikacji soundcore	*Włączenie aplikacji soundcore

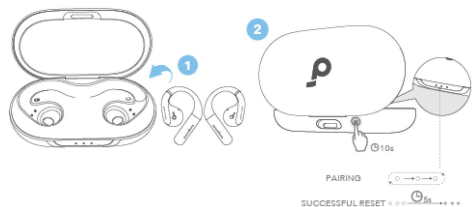
WYŁĄCZANIE



Aby wyłączyć, odłóż słuchawki douszne do etui do ładowania i zamknij je.

Słuchawki douszne automatycznie wyłączą się po 30 minutach, jeśli nie będą połączone. Okres można dostosować w aplikacji soundcore.

RESET



Jeśli słuchawki nie mogą prawidłowo sparować się ze sobą lub z innymi urządzeniami, zresetuj je.

Najpierw usuń historię parowania z urządzenia Bluetooth. Umieść słuchawki douszne w etui ładującym i pozostaw je otwarte. Przyciśnij i przytrzymaj przez 10 sek. przycisk resetu na etui do ładowania, aż wskaźniki LED na etui do ładowania zaczną migać sekwencyjnie. Następnie wskaźniki pozostaną

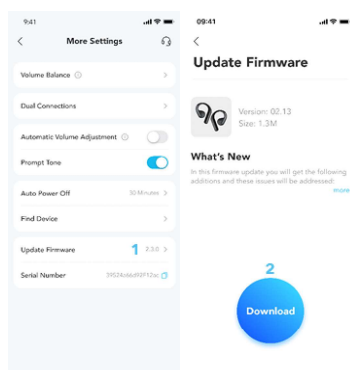
włączone przez 5 sek. To znak, że udało Ci się zresetować słuchawki.

PRZEWODNIK PO DIODACH LED

Dioda stanu	Poziom naładowania baterii
LED 1-3 WŁ. ○ ○ ○	> 70%
LED 1-2 WŁ. ○ ○ ●	30% - 70%
LED 1 WŁ. ○ ● ●	5% - 30%
LED 1 miga ⦿ ● ●	< 5% (wymaga ładowania)

Dioda stanu	Poziom naładowania baterii podczas ładowania
LED 1 pulsuje ⦿-○-●-●	< 30%
LED 1 wł., LED 2 pulsuje ○-○-●-●	30% - 70%
LED 1 i LED 2 wł., LED 3 pulsuje ○ ○-○-●-●	70% - 95%
LED 1-3 stałe białe podświetlenie przez 10 sek. ○ ○ ○ → 10s	100%

AKTUALIZACJA OPROGRAMOWANIA SPRZĘTOWEGO



Zostaniesz poinformowany(-a), gdy zostanie wykryta nowa wersja oprogramowania, gdy podłączysz słuchawki do aplikacji. Upewnij się, że słuchawki są umieszczone w etui do ładowania, a etui pozostaje otwarte do momentu zakończenia aktualizacji oprogramowania. Podczas aktualizacji dopilnuj, aby słuchawki były ładowane i nieużywane.

DANE TECHNICZNE

Dane techniczne mogą ulec zmianie bez powiadomienia.

Wejście	5V ±1.2A
Wyjście	5 V ± 0,5 A (0,25 A ma złącze)
Pojemność akumulatora	85 mAh × 2 (słuchawka), 750 mAh (etui do ładowania)
Czas ładowania	1 godz. (słuchawki), 2 godz. (etui do ładowania:)
Moduł sterujący	Głośnik dynamiczny 14 mm
Charakterystyka częstotliwościowa	20 Hz – 20 kHz
Impedancja	11Ω
Klasa wodoodporności (słuchawki douszne)	IPX7

Wersja Bluetooth	5.3
Zasięg Bluetooth	10 m / 33 st.
Maks. głośność	89dB

Znak certyfikatu A3872 SGS

