

Krüger&Matz

24"/27" monitor

KM0198-M24

KM0199-M27

BEDIENUNGSANLEITUNG

DE

OWNER'S MANUAL

EN

INSTRUKCJA OBSŁUGI

PL

MANUAL DE UTILIZARE

RO

FUNCTIONS		
Color modes	normal / warm / cool / user	
Picture modes	Action / Racing / Sports / User / Standard / ECO / Graphics / Movie	
Adaptive-Sync	✓	✓
Blue light filter	✓	✓
POWER SUPPLY		
Input voltage	100 - 240 V ~ 50/60 Hz	
Output voltage	12 V = 2 A	12 V = 3,5 A
Power consumption	18 W	21 W
Power consumption in stand-by mode	0,3 W	
PHYSICAL PARAMETERS		
VESA	100 x 100 mm	
Weight	2,7 kg	3,46 kg



English
Correct Disposal of This Product
(Waste Electrical & Electronic Equipment)

(Applicable in the European Union and other European countries with separate collection systems) This marking shown on the product or its literature, indicates that it should not be disposed with other household wastes at the end of its working life. To prevent possible harm to the environment or human health from uncontrolled waste disposal, please separate this from other types of wastes and recycle it responsibly to promote the sustainable reuse of material resources. Household users should contact either the retailer where they purchased this product, or their local government office, for details of where and how they can take this item for environmentally safe recycling. Business users should contact their supplier and check the terms and conditions of the purchase contract. This product should not be mixed with other commercial wastes for disposal.

Made in China for Lechpol Electronics Leszek Sp.k., ul. Garwolińska 1, 08-400 Miętne.



WAŻNE INFORMACJE DOTYCZĄCE BEZPIECZEŃSTWA



ABY ZMNIJSZYĆ RYZYKÓ PORAŻENIA PRĄDEM, NIE ZDEJMUJ POKRYWY (ANI TYŁU). W ŚRODKU NIE MA CZĘŚCI NADAJĄCYCH SIĘ DO SERWISOWANIA PRZEZ UŻYTKOWNIKA. SERWIS URZĄDZENIA NALEŻY POWIERZYĆ WYKWALIFIKOWANEMU PERSONELOWI.

Ten symbol oznacza obecność nieizolowanego, niebezpiecznego napięcia.

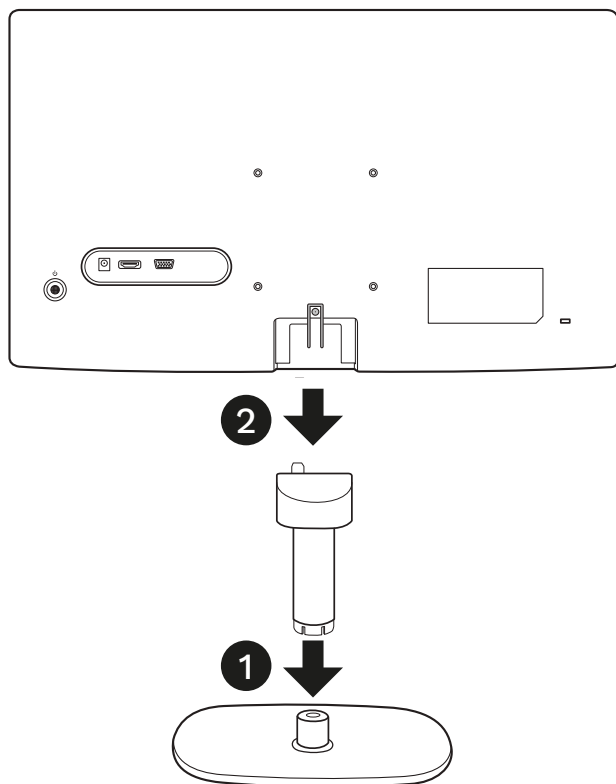
Ten symbol oznacza ważną obsługę i konserwację.

1. Niniejszą instrukcję należy uważnie przeczytać i zachować ją do wykorzystania w przyszłości.
2. Należy zwrócić szczególną uwagę na ostrzeżenia oznaczone symbolami przedstawionymi powyżej i przestrzegać informacji przedstawionych obok nich.
3. Nie używać tego urządzenia w pobliżu wody lub innych źródeł wilgoci.
4. Nie blokować otworów wentylacyjnych. Urządzenie należy zamontować zgodnie z niniejszą instrukcją.
5. Urządzenia nie należy montować w pobliżu źródeł ciepła, takich jak grzejniki, piece lub inne urządzenia wytwarzające ciepło.
6. Jeśli dostarczona wtyczka nie pasuje do gniazdka, nie należy próbować podłączać jej na siłę. Należy skonsultować się z elektrykiem w celu uzyskania dalszych porad.
7. Chronić przewód zasilający przed nadegnięciem lub ściśnięciem, szczególnie w pobliżu wtyczek.
8. Używać wyłącznie dodatków i akcesoriów dostarczonych/określonych przez producenta.
9. Odłączyć urządzenie od gniazdka w czasie burzy lub gdy urządzenie nie będzie używane przez dłuższy czas.
10. Wszystkie czynności serwisowe należy powierzyć wykwalifikowanemu personelowi serwisowemu. Serwisowanie jest wymagane, gdy urządzenie zostało w jakikolwiek sposób uszkodzone, na przykład jeśli przewód zasilający lub wtyczka są uszkodzone, na obudowę została wylana ciecz lub ciężki przedmiot został upuszczony na urządzenie.
11. Urządzenie należy trzymać w dobrze wentylowanym miejscu.
12. Przed podłączeniem należy upewnić się, że napięcie

- urządzenia i gniazdka są takie same.
13. Urządzenia nie należy podłączać do listwy zasilającej ze zbyt dużą ilością podłączonych innych urządzeń elektronicznych.
 14. Urządzenia nie należy podłączać do listwy zasilającej ze zbyt dużą ilością podłączonych innych urządzeń elektronicznych.
 15. Podczas odłączania należy trzymać za wtyczkę, nie za przewód.
 16. Aby zapewnić maksymalną stabilność, należy użyć stojaka dołączonego do monitora.
 17. Monitor należy umieścić na stabilnej powierzchni, która może utrzymać jego ciężar.
 18. Przewody należy zawsze poprowadzić tak, aby nie można było się o nie potknąć, pociągnąć lub złapać.
 19. Nie należy nacisnąć panelu LCD. Może to spowodować uszkodzenie lub rozbicie panelu.

MONTAŻ

Montaż podstawy



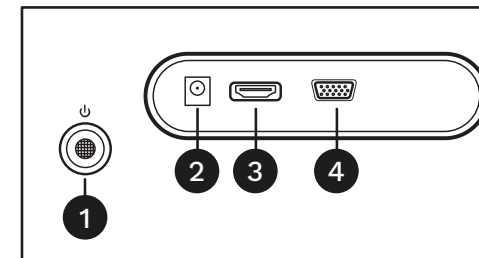
PL

Demontaż podstawy

- Przed demontażem nóżki należy nacisnąć przycisk zwalniania blokady nóżki, znajdujący się z tyłu monitora.
- Przed demontażem podstawy, należy zwolnić blokadę podstawy.

Opis urządzenia

1. Przycisk zasilania
2. Gniazdo zasilacza
3. Wejście HDMI
4. Wejście VGA



Montaż na ścianie

Monitor posiada otwory montażowe VESA do uchwytu ściennego (brak w zestawie). Należy upewnić się, że uchwyt pasuje do monitora. Standard VESA określa szerokość i wysokość otworów montażowych dla uchwytu. Przed zamontowaniem monitora na ścianie:

- Należy postępować zgodnie ze wszystkimi instrukcjami producenta uchwytu ściennego.
- W razie jakichkolwiek wątpliwości co do możliwości bezpiecznego zainstalowania monitora na ścianie, należy skontaktować się z profesjonalistą.
- Należy upewnić się, że ściana utrzyma ciężar monitora i uchwytu.
- Należy upewnić się, że monitor ma co najmniej 20 cm wolnej przestrzeni z każdej strony.

OBSŁUGA

Podłączanie

1. Podłączyć wtyczkę zasilacza do gniazda zasilacza monitora. Podłączyć zasilacz do gniazdka sieciowego.
2. Nacisnąć przycisk zasilania aby włączyć monitor.
3. Podłączyć urządzenie zewnętrzne (np. komputer, konsola, monitoring) do gniazda HDMI lub VGA.
4. Monitor automatycznie przełączy na aktywne wejście.
5. Nacisnąć i przytrzymać przycisk zasilania aby wyłączyć monitor.

PL

Menu główne

- Po włączeniu monitora, nacisnąć przycisk zasilania, aby uruchomić menu główne.
- Aby poruszać się po menu, należy wychylić przycisk zasilania (w czterech kierunkach).
- Aby potwierdzić opcje, należy nacisnąć przycisk zasilania.
- Aby aktywować funkcję Adaptive-Sync należy otworzyć menu główne, przejść do menu Granie i aktywować funkcję Adaptive-Sync.

CZYSZCZENIE I KONSERWACJA

- Aby wyczyścić panel LCD należy go spryskać środkiem do czyszczenia ekranów i delikatnie wytrzeć ściereczką.
- Do czyszczenia ramki i podstawy monitora należy używać łagodnych środków czyszczących.
- Do przechowywania monitora należy używać oryginalnego opakowania. Monitora nie należy przechowywać w ekstremalnych temperaturach.

SPECYFIKACJA

	KM0198-M24	KM0199-M27
<u>EKRAN</u>		
Rozmiar	24"	27"
Rozdzielczość	1920 x 1080 pixel	
Matryca	IPS	
Odświeżanie	100 Hz	
Jasność	250 nits	
Kontrast	1000:1	
Proporcje obrazu	16:9	
Kąty widzenia	H: 178°, V: 178°	
Podświetlenie	E-LED	
Czas reakcji matrycy	4 ms	

Kolory	16,7 M	
Wejścia	HDMI 1.4 / VGA	
<u>FUNKCJE</u>		
Tryby kolorów	zwykły / ciepły / zimny / własny	
Tryby obrazu	Action / Racing / Sports / User / Standard / ECO / Graphics / Movie	
Adaptive-Sync	✓	✓
Filtr niebieskiego światła	✓	✓
<u>ZASILANIE</u>		
Napięcie wejściowe	100 - 240 V ~ 50/60 Hz	
Napięcie wyjściowe	12 V = 2 A	12 V = 3,5 A
Pobór mocy	18 W	21 W
Pobór mocy w trybie czuwania	0,3 W	
<u>PARAMETRY FIZYCZNE</u>		
Rozstaw VESA	100 x 100 mm	
Waga	2,7 kg	3,46 kg



Poland
Prawidłowe usuwanie produktu
 (zużyty sprzęt elektryczny i elektroniczny)



Oznaczenie przekreślonego kosza umieszczone na produkcie lub w odnoszących się do niego tekstach wskazuje, że po upływie okresu użytkowania nie należy usuwać go z innymi odpadami pochodzącymi z gospodarstw domowych. Aby uniknąć szkodliwego wpływu na środowisko naturalne i zdrowie ludzi wskutek niekontrolowanego usuwania odpadów, prosimy o oddzielenie produktu od innego typu odpadów oraz odpowiedzialny recykling w celu promowania ponownego użycia zasobów materialnych, jako stałej praktyki. W celu uzyskania informacji na temat miejsca i sposobu bezpiecznego dla środowiska recyklingu tego produktu użytkownicy w gospodarstwach domowych powinni skontaktować się z punktem sprzedaży detalicznej, w którym dokonali zakupu produktu, lub z organem władz lokalnych. Użytkownicy w firmach powinni skontaktować się ze swoim dostawcą i sprawdzić warunki umowy zakupu. Produktu nie należy usuwać razem z innymi odpadami komunalnymi. Taki sprzęt podlega selektywnej zbiórce i recyklingowi. Zawarte w nim szkodliwe substancje mogą powodować zanieczyszczenie środowiska i stanowić zagrożenie dla życia i zdrowia ludzi. Wyprodukowano w CHRL dla Lechpol Electronics Leszek Sp.k., ul. Garwolińska 1, 08-400 Miętne.