



EPIC LAB EDITION
SŁUCHAWKI DOUSZNE

Cieszymy się, że używasz słuchawek JLab!
Jesteśmy dumni z naszych produktów i całkowicie za nie ręczymy.



GWARANCJA

Wszystkie roszczenia gwarancyjne są rozpatrywane przez JLab według naszego wyłącznego uznania. Zachowaj dowód zakupu, aby zapewnić sobie możliwość skorzystania z gwarancji.



SKONTAKTUJ SIĘ Z NAMI

Skontaktuj się z nami, pisząc na adres support@jlab.com lub odwiedź intl.jlab.com/contact

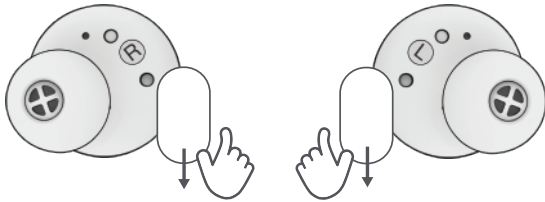
ZAREJESTRUJ SIĘ DZISIAJ

intl.jlab.com/register

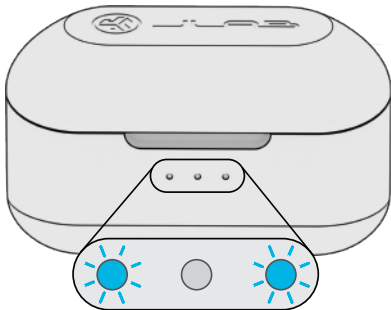
Nowości o produktach | Porady
FAQ i nie tylko

PAROWANIE (BLUETOOTH)

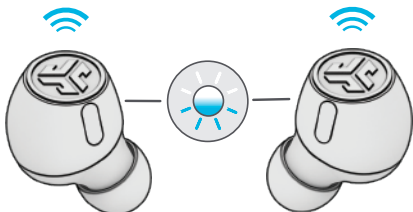
- 1 Usuń naklejki i umieść słuchawki z powrotem w etui.



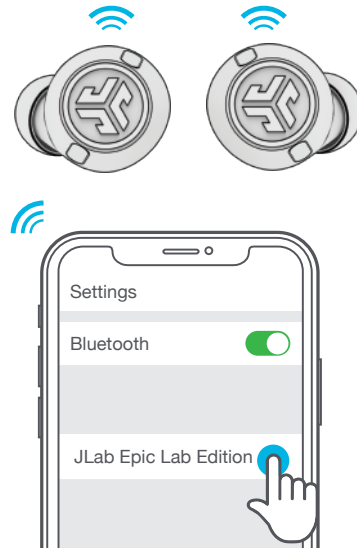
- 2 Diody na obudowie wskazują ładowanie. Wyciągnij słuchawki z etui.



- 3 Jedna ze słuchawek miga na niebiesko/biało = gotowość do sparowania



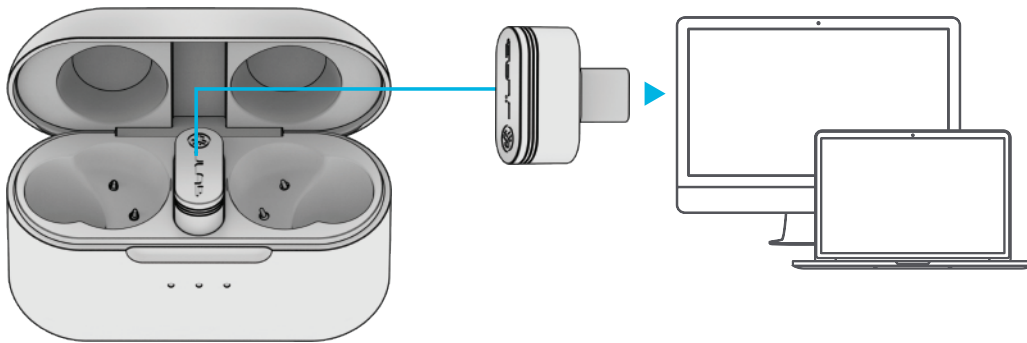
- 4 Wybierz „JLab Epic Lab Edition” w swoich ustawieniach Bluetooth, żeby sparować produkt.



Komunikat głosowy „Bluetooth connected”, po którym następuje zgaśnięcie lampki oznacza połączenie.

PAROWANIE (ADAPTER)

- 1 Podłącz adapter USB-C do komputera PC, Mac lub urządzenia Android. Adapter powinien być podłączony bezpośrednio bez żadnych rozdzielaczy lub przejściówek, aby działał prawidłowo).



- 2 Słuchawki automatycznie połączą się z adapterem USB-C i będą miały pierwszeństwo przed jakimkolwiek wcześniejszym połączeniem Bluetooth. Usunięcie adaptera spowoduje powrót do poprzednich połączeń Bluetooth.



KONFIGURACJA ADAPTERA Z KOMPUTEREM (WINDOWS 7/8/10/11)

1. W menu Ustawienia kliknij na System
2. W menu System kliknij na Dźwięk
3. W sekcji Dane wyjściowe wybierz Epic Lab Edition Dongle
4. W sekcji Dane wejściowe wybierz Epic Lab Edition Dongle

KONFIGURACJA ADAPTERA Z KOMPUTEREM MAC (macOS 10.10 lub NOWSZY)

1. Otwórz Ustawienia systemowe i wybierz ikonę Dźwięk
2. Wybierz zakładkę Wejście i wybierz Epic Lab Edition Dongle
3. Wybierz zakładkę Wyjście i wybierz pozycję Epic Lab Edition Dongle
4. Na tym ekranie ustaw głośność wyjściową na żądany poziom

ŚMIAŁO, NACIŚNIJ PRZYCIISK

LEWA



ZMNIĘSZANIE GŁOŚNOŚCI: 1x

ASYSTENT GŁOSOWY: 2x

TRYB MUZYKI/FILMU:
Przytrzymaj

ZMIANA KOREKTORA: 3x

PRAWA



ZWIĘKSZANIE GŁOŚNOŚCI: 1x

ODTWARZANIE/PAUZA: 2x

PRZEWIJANIE DO PRZODU:
Przytrzymaj

TRYB BE AWARE: 3x

ODBIERANIE POŁĄCZENIA: 1x

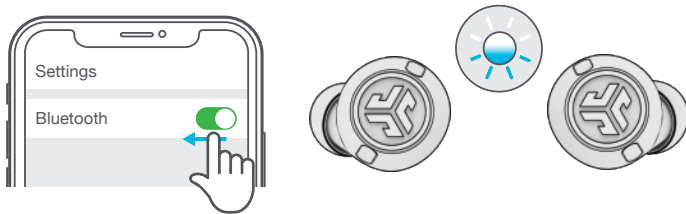
ZAKOŃCZENIE POŁĄCZENIA: 2x

ODRZUCENIE POŁĄCZENIA: Przytrzymaj

Uwaga: Elementy sterujące są oparte na połączeniu Bluetooth. Po podłączeniu adaptera USB-C, sterowanie będzie się różniło w zależności od używanego urządzenia i systemu operacyjnego.

WIELOPUNKTOWE

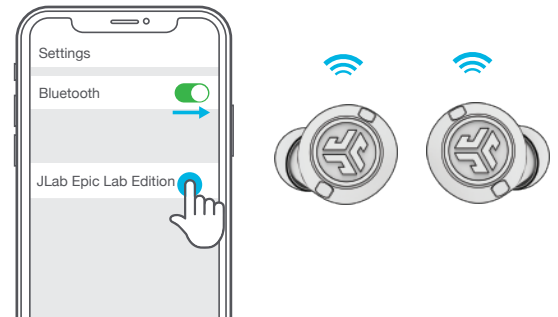
- 1 Po podłączeniu **PIERWSZEGO** urządzenia wyłącz Bluetooth w ustawieniach urządzenia. Epic Lab automatycznie uruchomią parowanie Bluetooth.



- 2 Wejdź w ustawienia Bluetooth **DRUGIEGO** urządzenia i połącz Epic Lab Edition.

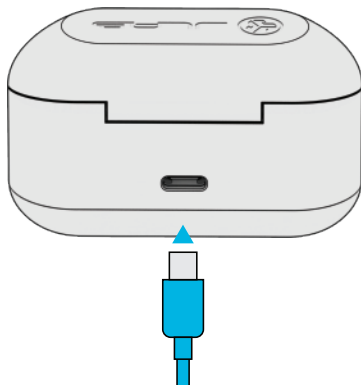


- 3 Wejdź w ustawienia Bluetooth **PIERWSZEGO** urządzenia. Włącz Bluetooth i połącz Epic Lab.



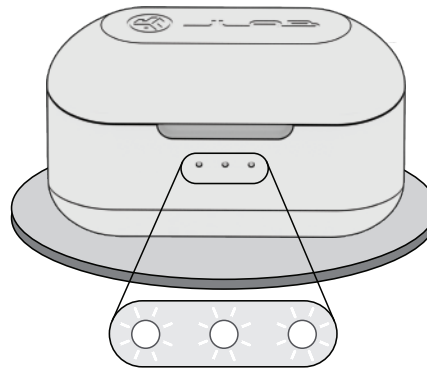
ŁADOWANIE (ETUI)

Podłącz Epic Lab Edition do komputera lub urządzenia wyjściowego USB 5V 1A (lub mniej).



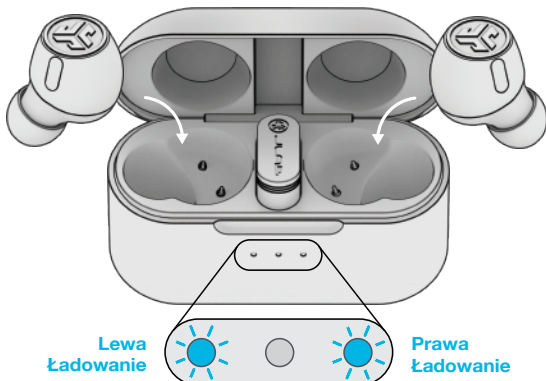
LUB

Umieść na bezprzewodowej podkładce ładującej.



Miganie na biało = ładowanie

ŁADOWANIE (SŁUCHAWKI)



Niebieskie lampki sygnalizują ładowanie po umieszczeniu w etui.

Słuchawki włączą się automatycznie i połączą się po ich wyciągnięciu.

ODPOWIEDNI DŹWIĘK NA KAŻDĄ CHWILĘ

TRYBY KOREKTORA



„JLab SIGNATURE”

Charakterystyczny dźwięk JLab C3™ ze wzmocnionym wokalem i basem

POLECANE

ZASTOSOWANIE

Najlepsza opcja do większości gatunków muzyki
Pop, rock, country,
muzyka elektroniczna i inne



„PODBICIE BASÓW”

Wzmocniony bas i subbas

POLECANE

ZASTOSOWANIE

Trening, sport i fitness przy muzyce hip hop, rap, elektronicznej



„ZRÓWNOWAŻONY”

Równomierny dźwięk bez dodatkowego ulepszenia dźwięku

POLECANE

ZASTOSOWANIE

Podcasty, audiobooki
Muzyka klasyczna



„NIESTANDARDOWY”

Spersonalizuj swój korektor za pośrednictwem aplikacji JLab.

POBIERZ APLIKACJĘ

Dostosuj funkcje Epic Lab Edition i zaktualizuj najnowsze oprogramowanie.

Pobierz aplikację **JLab** w sklepie Apple/Google Play.



SCAN ME



ROZWIĄZYWANIE PROBLEMÓW

NIEPOWODZENIE POŁĄCZENIA LUB

ROZŁĄCZENIE SŁUCHAWEK

(RĘCZNY RESET)

- 1 Trzymaj słuchawki w etui ładującym i anuluj sparowanie „JLab Epic Lab” w ustawieniach Bluetooth swojego urządzenia.
- 2 Szybko stuknij 7 razy jedną słuchawkę w etui ładującym. Słuchawka zamiga na niebiesko 4 razy.
- 3 Szybko stuknij 7 razy drugą słuchawkę w etui ładującym. Słuchawka zamiga na niebiesko 4 razy.
- 4 Wyciągnij obie słuchawki z etui ładującego. Jedna słuchawka będzie świecić na biało, a druga migać na niebiesko/biało, wskazując gotowość do sparowania z urządzeniem.

Filmy instruktażowe na: INTL.JLAB.COM/MANUALS



[Kup produkty](#) | [Powiadomienia o produktach](#) | ["Wyrzewanie" słuchawek](#)

JLab Store + Burn-in Tool



INTL.JLAB.COM