

ZQZ514R, ZQZ515R, ZQZ516R ZQZ322R, ZQZ832R

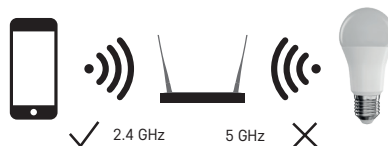
GB	LED Bulb
CZ	LED žárovka
SK	LED žiarovka
PL	Żarówka LED
HU	LED fényforrás
SI	LED žarnica
RS HR BA ME	LED sijalica/žarulja
DE	LED Glühlampe
UA	Світлодіодна лампа
RO MD	Bec LED
LT	LED lempa
LV	LED spuldze
EE	LED-pirn
BG	Светодиодна крушка
FR BE	Ampoule à LED
IT	Lampadina LED
NL	LED-lamp
ES	Bombilla LED
PT	Lâmpada LED
GR CY	Λαμπτήρας LED
SE	LED-lampa
FI	LED-pölyttimo
DK	LED-pære



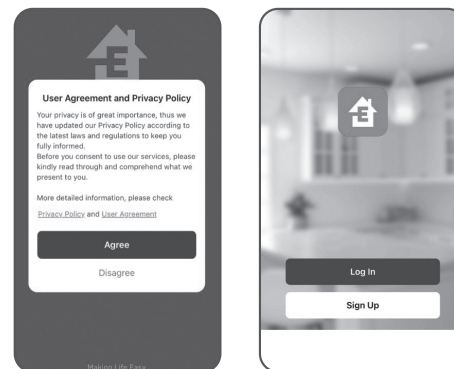
www.emos.eu



1

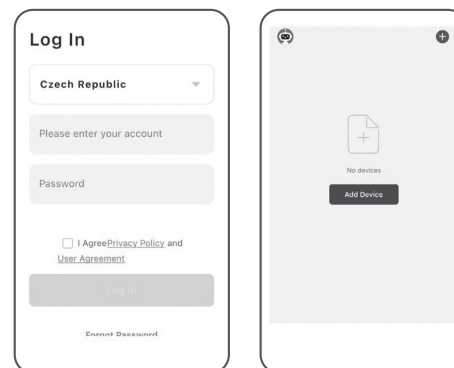


2



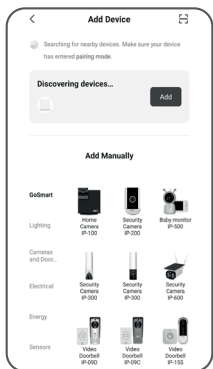
3

4

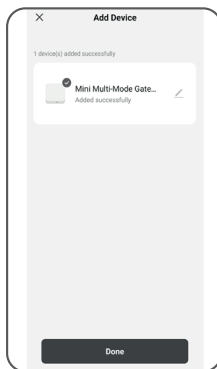


5

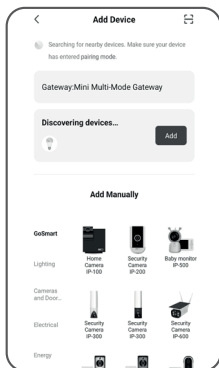
6



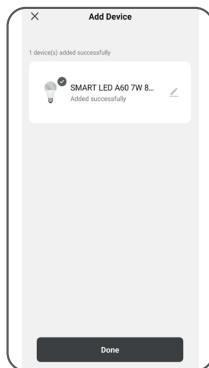
7



8



9



10

GB | Installing the EMOS GoSmart App

1 – Downloading the app

The app is available for Android and iOS on Google Play and App Store. Download the application by scanning the corresponding QR code.

2 – Router setup

The lamp only supports 2.4 GHz Wi-Fi (5 GHz is not supported).

EMOS GoSmart mobile app:

3 – Open EMOS GoSmart and confirm the privacy policy by tapping agree.

4 – Choose the Sign Up option.

5 – Enter a valid e-mail address and choose a password. Confirm the privacy policy by tapping agree. Choose Log In.

6 – Choose Add Device.

7 – Plug in the device and switch it to pairing mode.

This will start a search for the device.

Once the device is detected, tap Add.

8 – The device is paired.

Confirm by tapping Done.

9 – Plug in the device and switch it to pairing mode.

This will start a search for the device.

Once the device is detected, tap Add.

10 – The device is paired.

Confirm by tapping Done.

CZ | Instalace aplikace EMOS GoSmart

1 – Stažení aplikace

Aplikace je k dispozici pro Android a iOS prostřednictvím Google play a App Store. Ke stažení aplikace prosím naskenujte příslušný QR kód.

2 – Nastavení routeru

Žárovka podporuje pouze 2,4 GHz Wifi (nepodporuje 5 GHz).

Mobilní aplikace EMOS GoSmart:

3 – Otevřete aplikaci EMOS GoSmart a potvrďte zásady ochrany osobních údajů a klikněte na souhlasím.

4 – Vyberte možnost „Zaregistrujte se“.

5 – Zadejte název platné emailové adresy a zvolte heslo. Potvrďte souhlas se zásadami ochrany osobních údajů. Zvolte registrovat.

6 – Vyberte možnost „Přidat zařízení“.

7 – Zapojte zařízení a přepněte zařízení do párovacího módu.

Probléme automatické vyhledávání zařízení.

Jakmile je zařízení vyhledáno, klikněte na „Přidat“.

8 – Zařízení je spárováno.

Potvrďte tlačítkem hotovo.

9 – Zapojte zařízení a přepněte zařízení do párovacího módu.

Probléme automatické vyhledávání zařízení.

Jakmile je zařízení vyhledáno, klikněte na „Přidat“.

10 – Zařízení je spárováno.

Potvrďte tlačítkem hotovo.

Zařízení lze provozovat na základě všeobecného oprávnění č. V0-R/12/11.2021-11.

SK | Inštalácia aplikácie EMOS GoSmart

1 – Stiahnutie aplikácie

Aplikácia je k dispozícii pre Android a iOS prostredníctvom Google play a App Store. K stiahnutiu aplikácie prosím naskenujte príslušný QR kód.

2 – Nastavenie routeru

Žiarovka podporuje iba 2,4 GHz Wifi (nepodporuje 5 GHz).

Mobilná aplikácia EMOS GoSmart:

3 – Otvorte aplikáciu EMOS GoSmart a potvrďte zásady ochrany osobných údajov a kliknite na súhlasím.

4 – Vyberte možnosť „Zaregistrujte sa“.

5 – Zadajte názov platnej emailovej adresy a zvolte heslo. Potvrďte súhlas so zásadami ochrany osobných údajov. Zvoľte registrovať.

6 – Vyberte možnosť „Pridať zariadenie“.

7 – Zapojte zariadenie a prepnite ho do párovacieho módu.

Prebehne automatické vyhľadanie zariadenia.

Akonáhle je zariadenie vyhledané, kliknite na „Pridať“.

8 – Zariadenie je spárované.

Potvrďte tlačítkom hotovo.

9 – Zapojte zariadenie a pripnite ho do párovacieho módu.

Prebehne automatické vyhľadanie zariadenia.

Akonáhle je zariadenie vyhledané, kliknite na „Pridať“.

10 – Zariadenie je spárované.

Potvrďte tlačítkom hotovo.

PL | Instalacja aplikacji EMOS GoSmart

1 – Pobieranie aplikacji

Aplikacja jest dostępna do dyspozycji dla Android i iOS za pośrednictwem Google play oraz App Store. Aby pobrać aplikację prosimy zeskanować właściwy kod QR.

2 – Ustawienia routera

Żarówka współpracuje tylko z Wi-Fi 2,4 GHz (nie obsługuje 5 GHz).

Aplikacja mobilna EMOS GoSmart:

3 – Otwieramy aplikację EMOS GoSmart i potwierdzamy zasady ochrony danych osobowych oraz klikamy na „Zgadzam się“.

4 – Wybieramy opcję „Zarejestruj się“.

5 – Wprowadz aktualny adres e-mailowy i wybierz hasło. Potwierdz zgodę z zasadami ochrony danych osobowych. Wybierz „Zarejestruj się“.

6 – Wybierz opcję „Dodaj urządzenie“.

- 7 – Podłącz urządzenie i przetłącz je do trybu parowania. Wyszukiwanie urządzenia odbędzie się automatycznie. Jak tylko urządzenie zostanie odnalezione, naciśnij na „Dodaj”.
- 8 – Urządzenie jest sparowane. Potwierdź przyciskiem „Gotowe”.
- 9 – Podłącz urządzenie i przetłącz je do trybu parowania. Wyszukiwanie urządzenia odbędzie się automatycznie. Jak tylko urządzenie zostanie odnalezione, naciśnij na „Dodaj”.
- 10 – Urządzenie jest sparowane. Potwierdź przyciskiem „Gotowe”.



Zgodnie z przepisami Ustawy o ZSEiE zabronione jest umieszczenie łącznie z innymi odpadami zużytego sprzętu oznakowanego symbolem przekreślonego kosza. Użytkownik, chcąc pozbyć się sprzętu elektronicznego i elektrycznego, jest zobowiązany do oddania go do punktu zbierania zużytego sprzętu. W sprzecznie nie znajdują się składniki niebezpieczne, które mają szczególnie negatywny wpływ na środowisko i zdrowie ludzi. Obecność w sprzecznie niebezpiecznych substancji, mieszanin oraz części składowych ma potencjalny (szkodliwy) wpływ dla środowisko i zdrowie ludzi.

HU | Az EMOS GoSmart alkalmazás telepítése

1 – Az alkalmazás letöltése

Az alkalmazás letölthető Androidra és iOS-re a Google Playről és az App Store-ról. A letöltéshez olvassuk be a megfelelő QR-kódot.

2 – A router beállítása

Az égő kizárólag a 2,4 GHz-es wifit támogatja (az 5 GHz-et nem).

Az EMOS GoSmart mobilalkalmazás:

- 3 – Nyissuk meg az EMOS GoSmart alkalmazást, erősítsük meg az adatvédelmi szabályzat elfogadását az Elfogadom gombra kattintva.
- 4 – Válasszuk a "Regisztráció" lehetőséget.
- 5 – Adjunk meg egy érvényes e-mail címet és egy jelszót. Erősítsük meg az adatvédelmi szabályzat elfogadását. Válasszuk a regisztráció lehetőségét.
- 6 – Válasszuk az "Eszköz hozzáadása" lehetőséget.
- 7 – Csatlakoztassuk a készüléket, és kapcsoljuk párosítási üzemmódba. Elkezdődik az eszköz automatikus keresése. Ha megtalálta az eszközt, kattintsunk a "Hozzáadás" gombra.
- 8 – A készülék párosítása megtörtént. Erősítsük meg a kész gombbal.
- 9 – Csatlakoztassuk a készüléket, és kapcsoljuk párosítási üzemmódba. Elkezdődik az eszköz automatikus keresése. Ha megtalálta az eszközt, kattintsunk a "Hozzáadás" gombra.
- 10 – A készülék párosítása megtörtént. Erősítsük meg a kész gombbal.

SI | Namestitev aplikacije EMOS GoSmart

1 – Prenos aplikacije

Aplikacija je na voljo za Android in iOS v Google play ter App Store. Prosimo, da za prenos aplikacije skenirate ustrezno kodo QR.

2 – Nastavitev usmerjevalnika

Zarnica podpira samo 2,4 GHz Wifi (ne podpira 5 GHz).

Mobilna aplikacija EMOS GoSmart:

- 3 – Odprite aplikacijo EMOS GoSmart in potrdite politiko zasebnosti ter kliknite na soglašam.
- 4 – Izberite možnost „Registriraj se”.
- 5 – Vnesite veljavni e-poštni naslov in izberite geslo. Potrdite soglasje s politiko zasebnosti. Izberite registriraj.
- 6 – Izberite možnost „Dodaj napravo”.
- 7 – Priključite napravo in jo prekoplate v način seznanjanja. Izvedeno bo samodejno iskanje naprave. Ko je naprava najdena, kliknite „Dodaj”.
- 8 – Naprava je povezana. Potrdite s tipko končano.
- 9 – Priključite napravo in jo prekoplate v način seznanjanja. Izvedeno bo samodejno iskanje naprave. Ko je naprava najdena, kliknite „Dodaj”.
- 10 – Naprava je povezana. Potrdite s tipko končano.

RS|HR|BA|ME | Instalacija aplikacije EMOS GoSmart

1 – Preuzimanje aplikacije

Aplikacija je dostupna za Android i iOS na Google play i App Store. Preuzmite aplikaciju skeniranjem odgovarajućeg QR koda.

2 – Postavljanje usmerivača

Svjetiljka podržava samo 2,4 GHz Wi-Fi (5 GHz nije podržana).

Mobilna aplikacija EMOS GoSmart:

- 3 – Otvorite EMOS GoSmart i potvrdite pravila o zaštiti privatnosti dodirom na Slažem se.
- 4 – Odaberite opciju Registracija.
- 5 – Upišite važeću adresu e-pošte i odaberite lozinku. Potvrdite pravila o zaštiti privatnosti dodirom na Slažem se. Odaberite Prijava.
- 6 – Odaberite Dodaj uređaj.
- 7 – Uključite uređaj i prebacite ga u način rada za upravljanje. Ovaj postupak pokreće traženje uređaja. Kada je uređaj otkriven, dodirnite Dodaj.
- 8 – Uređaj je uparen. Potvrdite dodirom na Gotovo.
- 9 – Uključite uređaj i prebacite ga u način rada za upravljanje. Ovaj postupak pokreće traženje uređaja. Kada je uređaj otkriven, dodirnite Dodaj.

- 10 – Uređaj je uparen. Potvrdite dodirom na Gotovo.

DE | Installation der App EMOS GoSmart

1 – Download der App

Die App steht für Android und iOS zur Verfügung und ist über Google Play und den App Store verfügbar. Zum Download der App scannen Sie bitte den entsprechenden QR-Code.

2 – Einstellen des Routers

Das Leuchtmittel unterstützt nur 2.4GHz Wifi (5 GHz wird nicht unterstützt).

Mobile App EMOS GoSmart:

- 3 – Öffnen Sie die App EMOS GoSmart und bestätigen Sie die Datenschutzbestimmungen und klicken Sie auf "Ich stimme zu".
- 4 – Wählen Sie die Option "Registrieren".
- 5 – Geben Sie eine gültige E-Mail-Adresse ein und legen Sie ein Passwort fest. Bestätigen Sie Ihr Einverständnis mit den Datenschutzbestimmungen. Klicken Sie auf Registrieren.
- 6 – Wählen Sie die Option "Gerät hinzufügen" aus.
- 7 – Schließen Sie das Gerät an und schalten Sie es in den Pairing-Modus. Der automatische Gerätesuchlauf wird ausgeführt. Sobald das Gerät gefunden wurde, klicken Sie auf "Hinzufügen".
- 8 – Das Gerät ist nun gekoppelt. Bestätigen Sie mit der Taste Fertig.
- 9 – Schließen Sie das Gerät an und schalten Sie es in den Pairing-Modus. Der automatische Gerätesuchlauf wird ausgeführt. Sobald das Gerät gefunden wurde, klicken Sie auf "Hinzufügen".
- 10 – Das Gerät ist nun gekoppelt. Bestätigen Sie mit der Taste Fertig.

UA | Встановлення програми EMOS GoSmart

1 – Завантажте програму

Програма доступна для Android та iOS через Google play та App Store. Відскануйте відповідний QR-код, щоб завантажити програму.

2 – Налаштування роутера

Лампочка підтримує тільки 2,4 ГГц Wi-Fi (не підтримує 5 ГГц).

Мобільний додаток EMOS GoSmart:

- 3 – Відкрийте програму EMOS GoSmart, підтвердьте політику конфіденційності та натисніть Я згоден.
- 4 – Виберіть можливість „Зареєструватися”.
- 5 – Введіть дійсну адресу електронної пошти та виберіть пароль. Підтвердьте свою згоду з політикою конфіденційності. Виберіть