



Producent:  
Bottari Polska Sp. z o.o.  
96-325 Radziejowice Parcel,  
ul. Długa 7, Poland  
MADE IN CHINA  
bottari.pl  
biuro@bottari.pl



# INDIANA R4

HULAJNOGA REKREACYJNA

---

INSTRUKCJA

## SPECYFIKACJA

Model: Indiana Hulajnoga R4

Zgodność z: EN 14619

Koła: 20cm, odlew poliuretanowy + polipropylen

Łożyska: ABEC-7 stal węglowa

Obejma: aluminiowa na 2 śruby

Podest: 54,5 x 12,2 cm, aluminiowy

Wysokość kierownicy od podestu: 88cm

Szerokość kierownicy: 48cm

Maksymalne obciążenie: 100kg / klasa A

Waga: 4.18kg

## UWAGI DOTYCZĄCE PRZEZNACZENIA ORAZ BEZPIECZEŃSTWA UŻYTKOWANIA



Przed użyciem hulajnogi po raz pierwszy należy dokładnie zapoznać się z niniejszą instrukcją i pozostawić ją – jak również, o ile to możliwe opakowanie – do późniejszego wykorzystania.

Opakowanie ani żaden z jego elementów, nie jest zabawką i należy przechowywać je w miejscu niedostępnym dla dzieci lub zutilizować zgodnie z lokalnymi przepisami.

**Niezastosowanie się do zawartych w instrukcji ostrzeżeń może spowodować obniżenie bezpieczeństwa użytkownika, uszkodzenia ciała (w skrajnych przypadkach prowadzić do śmierci): jeżdżącego lub osób trzecich, a także do uszkodzeń samej hulajnogi.**

**Tak jak każda aktywność: jazda na rowerze, na deskorolce czy rolnkach lub tyżwach, korzystanie z hulajnogi, może być niebezpieczne i grozi obrażeniami nawet przy zachowaniu wszystkich środków ostrożności oraz środków ochrony indywidualnej.**

- Hulajnogę należy wybrać zgodnie z jej przewidywanym przeznaczeniem (tj. hulajnoga sportowa, wyczynowa, rekreacyjna) w oparciu o dostarczane przez producentów dane techniczne, z uwzględnieniem wagi jej użytkownika.
- Niniejsza hulajnoga przeznaczona jest do użytku rekreacyjnego na powierzchniach suchych, gładkich, równych, bez ubytków, pozbawianych ostrych krawędzi i przeszkód. Nie jest przeznaczona do wykonywania trików sportowych. Nie wolno na niej skakać oraz zjeżdżać po schodach.
- Hulajnogi należy używać na płaskich i suchych powierzchniach. Nie wolno korzystać z hulajnogi na drodze pokrytej kamieniami lub żwirem. Dla bezpieczeństwa należy unikać ruchliwych dróg oraz nierównych powierzchni.
- Zabrania się poruszania po drogach publicznych, a użytkownik musi być wyposażony w środki ochrony indywidualnej.
- Części użyte do wyprodukowania hulajnogi zostały zaprojektowane tak, aby zapewnić hulajnodze dużą wytrzymałość. Nie zaleca się wymiany części na inne niż te od producenta.
- Korzystając z hulajnogi należy zawsze mieć na sobie odpowiednio dopasowane obuwie. Zabrania się jazdy na hulajnodze boso, w kłapkach lub innym obuwiu niedostosowanym do tego typu aktywności a mogącym wpłynąć na bezpieczeństwo użytkownika. Buty muszą być zawsze zawiązane, aby sznurówki nie wplątały się w koła.
- Dopuszczalna waga minimalna użytkownika wynosi 35kg. Maksymalna waga użytkownika hulajnogi wynosi 100kg (klasa A).
- Hulajnoga zaprojektowana jest dla młodzieży i osób dorosłych ważących do 100 kg (maksymalne dopuszczalne obciążenie).
- Podczas jazdy należy unikać ruchliwych ulic oraz uważnie obserwować otoczenie w celu uniknięcia zderzenia, m. in. z pieszymi lub z rowerami. Najlepiej korzystać z hulajnogi w strefie wolnej od słupów, krawężników, ruchu ulicznego itp.

- Przed każdym użyciem należy sprawdzać dokręcenie śrub i poprawiać je jeśli są luźne.
- Nie należy korzystać z hulajnogi gdy jest ciemno oraz przy niesprzyjających warunkach pogodowych.  
 Podczas hamowania, hamulec i tylne koło nagrzewają się pod wpływem tarcia. Nie dotykać tych części zaraz po hamowaniu. Należy unikać blokowania tylnego koła, ponieważ może to spowodować starcie koła i skrócić jego żywotność.
- Nie wolno usuwać naklejki informacyjnej znajdującej się na hulajnodze.
- Hulajnoga powinna być użytkowana z zachowaniem ostrożności. Prowadzenie hulajnogi wymaga zręczności, umiejętności kierowania oraz opanowania balansu ciałem w celu omijania przeszkód i unikania kolizji.
- W razie korzystania z hulajnogi przez dzieci, wymagany jest nieprzerwany nadzór przez osobę dorosłą oraz zaznajomienie użytkownika z warunkami dotyczącym użytkowania hulajnogi w bezpieczny sposób.
- Dzieci nie mogą wykonywać czynności montażowych, czyszczenia oraz konserwacji hulajnogi bez nadzoru osoby dorosłej.
- Hulajnoga przeznaczona jest do użytkowania w danym momencie tylko przez jedną osobę.  
 Należy stosować zgodnie z obowiązującymi normami sprzęt ochrony indywidualnej: ochraniacze na ręce i przeguby, ochraniacze na kolana i łokcie oraz kask. Zalecane jest również korzystanie z elementów odbłaskowych.
- Należy regularnie sprawdzać stan techniczny hulajnogi, ze szczególnym uwzględnieniem układu kierowniczego, jego regulacji, ustawienia i zamocowania oraz wszystkich łącznych i zabezpieczeń.

## SERWIS I KONSERWACJA

- Przed każdym jej użyciem niezbędna jest regularna kontrola stanu hulajnogi oraz jej systematyczna konserwacja, która poprawia bezpieczeństwo użytkownika.
- Wymiana uszkodzonych części powinna być wykonywana przez wyspecjalizowany serwis. Nie wolno wykonywać żadnych zmian konstrukcyjnych lub wykonywać czynności serwisowych innych niż przewidziane i podane w niniejszej instrukcji.
- Nie należy przeprowadzać żadnych modyfikacji, które mogą wpłynąć negatywnie na bezpieczeństwo.
- Nakrętki samozabezpieczające lub połączenia samozabezpieczające mogą utracić swoją skuteczność. Wszystkie śruby powinny być odpowiednio dokręcone. Przed jazdą należy każdorazowo sprawdzić skuteczność samozabezpieczających elementów.
- Należy sprawdzać, czy nie pojawiły się na hulajnodze, drzazgi oraz czy podczas użytkowania nie powstały ostre krawędzie. Uszkodzoną hulajnogę należy wymienić.
- Produkt wymaga regularnej konserwacji i czyszczenia/suszenia (w razie konieczności) po każdym użyciu. Zaleca się czyścić hulajnogę wilgotną szmatką, wykorzystując neutralne środki czyszczące. Nie należy stosować detergentów, rozpuszczalników i innych substancji żrących.
- Przed użyciem należy każdorazowo sprawdzić i regularnie kontrolować stan ogólny hulajnogi oraz montaż elementów, ze szczególnym uwzględnieniem kół, kierownicy (w tym jej wysokości) oraz dokręcenia śrub i zacisków. Należy sprawdzić system składania i rozkładania hulajnogi (jeśli dany model go posiada) oraz stan podestu, powierzchni antypoślizgowej i działanie hamulca.

- Należy usuwać z kół małe kamyczki oraz inne elementy, które mogą zaczepić się do koła podczas jazdy. Łożyska należy czyścić suchą szmatką, a w celu uniknięcia rdzy, smarować odpowiednim smarem do łożysk. Jeśli jakikolwiek element jest uszkodzony lub stwierdzony jest jego brak, nie należy używać hulajnogi. Wszelkie naprawy sugeruje się zlecać wyspecjalizowanemu serwisowi naprawczym. Łożyska, o ile istnieje konieczność ich wymiany, należy zawsze wymieniać w całości na typ wskazany w specyfikacji hulajnogi.
- Produkt należy przechowywać w suchym miejscu oraz chronić przed wpływem warunków atmosferycznych, które mogą przyczynić się do obniżenia bezpieczeństwa użytkownika.
- Produkt należy utylizować zgodnie z lokalnymi przepisami dotyczącymi ochrony środowiska.

### SERWIS KÓŁ I KONSERWACJA ŁOŻYSK

W normalnych warunkach, koła i łożyska nie wymagają konserwacji, jednak obowiązkiem użytkownika jest okresowe sprawdzanie kół pod kątem zużycia oraz dokręcanie luźnych śrub. Zbyt częste luzowanie się kół lub łożysk jest oznaką ich nadmiernego zużycia i konieczna jest ich wymiana.

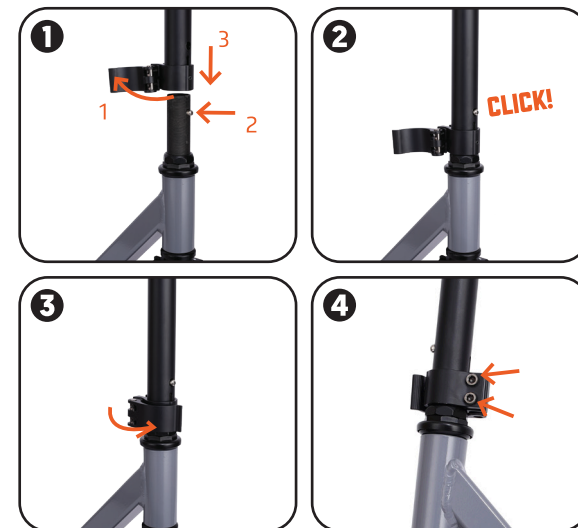
Łożyska znajdują się w każdym kółku. Łożyska sklasyfikowane są w skali ABEC: 1, 3, 5, 7 oraz 9. Wszystkie łożyska powinny być zunifikowane do jednej klasy. Łożyska należą do elementów ulegających zużyciu podczas korzystania z hulajnogi i należy regularnie sprawdzać ich stan oraz w razie potrzeby wymienić na nowe. Używanie hulajnogi z uszkodzonymi łożyskami może być przyczyną kolejnych uszkodzeń innych elementów.

Celem sprawdzenia stanu łożysk należy odwrócić hulajnogę do góry kołami i sprawdzić, czy oba koła kręcą się tak samo. Jeśli któreś z kół zatrzymuje się wcześniej lub podczas kręcenia się koła słyszalny jest niepożądany dźwięk, należy wymienić lub nasmarować łożysko. Łożyska wymienia się poprzez poluzowanie śrub i nakrętek mocujących koła. Łożyska należy smarować smarami lub olejami do nich dedykowanymi. Przed smarowaniem należy usunąć pozostałości poprzednio użytych środków smarnych. Zaleca się smarowanie łożysk po każdej dłuższej przerwie podczas której hulajnoga nie była używana.

**Nie wolno dokonywać modyfikacji hulajnogi innych niż tych opisanych przez producenta.**

### MONTAŻ HULAJNOGI

1. Otwórz klamrę zaciskową kierownicy. Wciśnij przycisk blokujący na rurze podstawy. Wsuń kierownicę na podstawę tak, aby dziura znajdowała się na równi z przyciskiem.
2. Wsuń rurę i wyrównaj ją aż do zrównania dziury z przyciskiem (usłyszysz charakterystyczne kliknięcie).
3. Zamknij klamrę zaciskową.
4. Jeżeli kierownica jest zbyt luźna, można użyć klucza imbusowego na śrubach klamry, aby dokręcić klamrę do podstawy.



### TECHNIKA JAZDY

1. Naukę jazdy na hulajnodze należy rozpocząć od wyboru prostego terenu, na którym najważniejszym jest poćwiczyć odpychanie i utrzymywanie równowagi. Należy ustawić jedną nogę na podeście i przy pomocy drugiej rozpędzać hulajnogę odpychając się od podłoża.
2. W tym czasie należy obiema rękoma trzymać się kierownicy zachowując lekkie ucięcie w łokciach.
3. W celu zahamowania należy nacisnąć tylny hamulec umiejscowiony w tylnym błotniku lub przy mniejszej prędkości można zacząć zwalniać stawiając stopniowo stopę na ziemi.
4. Użytkownik zawsze powinien dostosowywać prędkość do umiejętności i panujących warunków.
5. Należy pamiętać o drodze hamowania, która wydłuża się wraz z narastaniem prędkości. Hamulec nie zawsze pozwala na bezpieczne wytracenie prędkości. Na zboczach, stromym terenie lub przy mocno rozpędzonej hulajnodze hamowanie jest znacznie utrudnione.
6. Hulajnogę należy parkować na płaskim terenie opartą o murek albo barierkę.

## **GWARANCJA / WARRANTY**

- Na niniejszy produkt udzielana jest 12 miesięczna gwarancja od daty zakupu.
- Reklamacji z tytułu gwarancji podlegają tylko wady ukryte, powstałe z winy producenta lub dystrybutora. Nie objęte są nią efekty naturalnego zużycia się produktu (podzespoły podlegające naturalnemu zużyciu podczas eksploatacji) np.: ścieranie kół, wycieranie rączek, obicia, otarcia.
- Gwarancji nie podlegają również uszkodzenia mechaniczne powstałe w wyniku użytkowania produktu niezgodnie z przeznaczeniem i załączoną instrukcją oraz efekty powstałe w wyniku działania siły wyższej.
- Gwarancja nie obejmuje również produktów, które podlegały samodzielnej nieumiejętnej naprawie, przeróbkom i zmianom konstrukcyjnym.
- Produkt należy zareklamować w miejscu zakupu okazując dowód zakupu (paragon/faktura) oraz wskazać dokładny opis wady produktu.
- Do punktu reklamacyjnego należy dostarczyć produkt kompletny, wolny od zabrudzeń, czysty.
- Niniejsza gwarancja nie ogranicza w żaden sposób praw kupującego wynikających z tytułu przepisów o rękojmi za wady rzeczy sprzedanej (w związku z ujawnioną wadą fizyczną lub wadą prawną zakupionego towaru).
- Zasięg terytorialny: ochrona gwarancyjna na terytorium POLSKI.
- Wszelkie pytania związane z produktem można kierować na adres producenta.