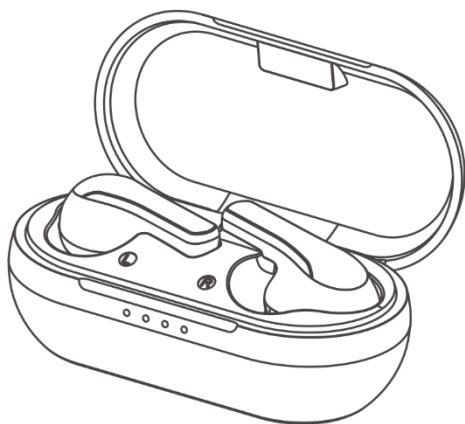


INSTRUKCJA TOZO AGILE PODS



Agile Pods



info@tozostore.com



www.tozostore.com

UWAGA: To urządzenie zostało przetestowane i uznane za zgodne z ograniczeniami dla urządzeń cyfrowych klasy B, zgodnie z częścią 15 przepisów FCC. Ograniczenia te mają na celu zapewnienie rozsądnej ochrony przed szkodliwymi zakłóceniami w instalacjach domowych. To urządzenie generuje i może emitować energię o częstotliwości radiowej, a jeśli nie jest zainstalowane i używane zgodnie z instrukcjami, może powodować szkodliwe zakłócenia w komunikacji radiowej. Nie ma jednak gwarancji, że zakłócenia nie wystąpią w konkretnej instalacji. Jeśli to urządzenie powoduje szkodliwe zakłócenia w odbiorze radiowym lub telewizyjnym, co można stwierdzić poprzez wyłączenie i włączenie urządzenia, zachęca się użytkownika do podjęcia próby usunięcia zakłóceń za pomocą jednego lub kilku z poniższych środków: - Zmiana orientacji lub lokalizacji anteny odbiorczej. - Zwiększenie odległości między urządzeniem a odbiornikiem. - Podłączenie urządzenia do gniazdka w innym obwodzie niż ten, do którego podłączony jest odbiornik. - Zmiany lub modyfikacje, które nie zostały wyraźnie zatwierdzone przez stronę odpowiedzialną za zgodność, mogą unieważnić prawo użytkownika do korzystania z urządzenia. To urządzenie jest zgodne z częścią 15 przepisów FCC. Jego działanie podlega następującym dwóm warunkom: (1) urządzenie nie może powodować szkodliwych zakłóceń oraz (2) urządzenie musi akceptować wszelkie odbierane zakłócenia, w tym zakłócenia, które mogą powodować niepożądane działanie. Zmiany lub modyfikacje, które nie zostały wyraźnie zatwierdzone przez stronę odpowiedzialną za zgodność, mogą unieważnić prawo użytkownika do korzystania z urządzenia.

FCC ID: 2A3N3-NC9



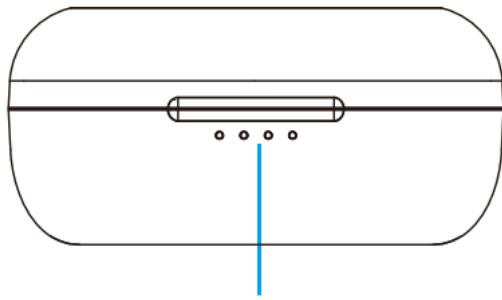
1. Support

Dziękujemy za zakup produktu marki TOZO. Po więcej informacji zapraszamy na stronę:

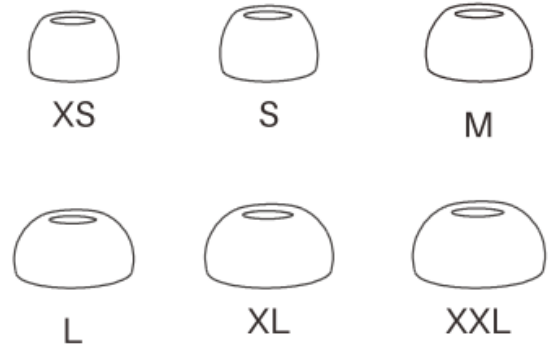
www.tozostore.com/support



2. Wprowadzenie produktu

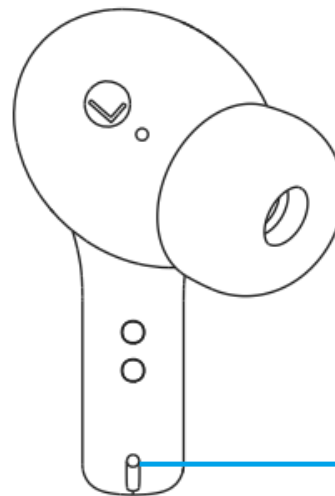
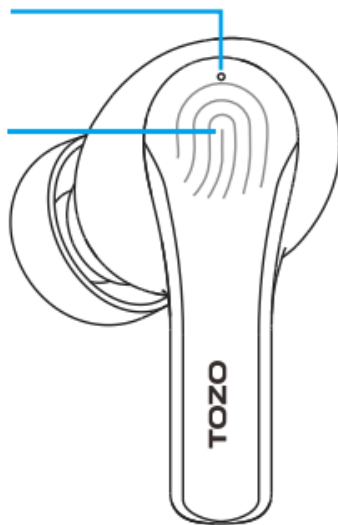


Diody LED wskazujące poziom naładowania



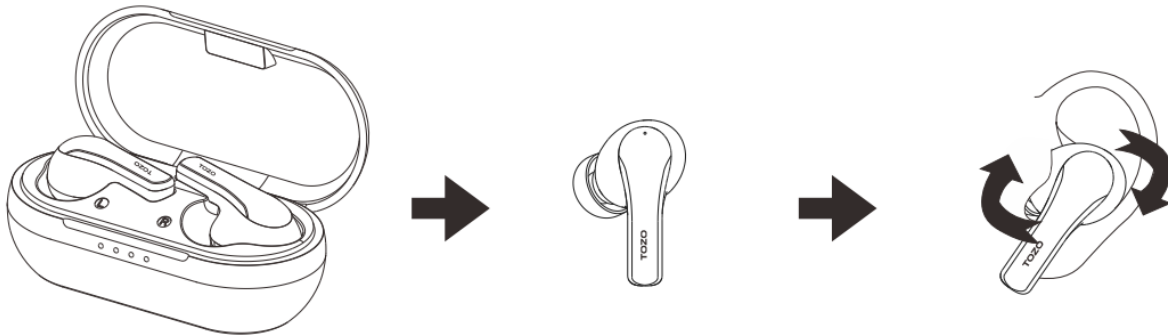
Dioda LED

Panel Dotykowy



Mikrofon

3. Użytkowanie



Krok 1.

Upewnij się, że końcówki wkładek dousznych są skierowane pod kątem w kierunku twarzy, a następnie włóż wkładki douszne do uszu.

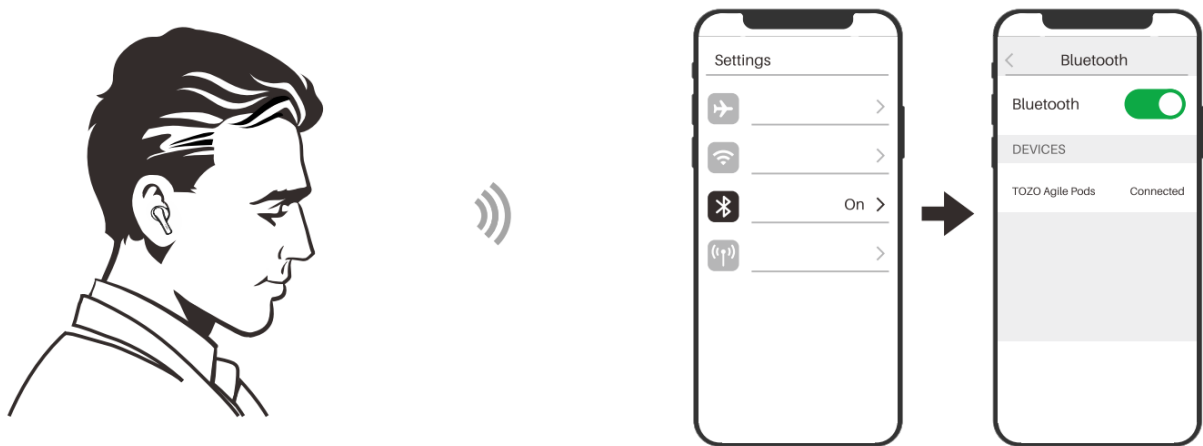
Krok 2.

obróć wkładki douszne na boki aby dobrze je dopasować



Słuchawki skierowana poziomo jest źle umieszczona w uchu

4. Parowanie



Krok 1.

Podnieś dwie słuchawki z etui ładującego, a zasilą się i sparują ze sobą automatycznie w ciągu 10 sekund.

Krok 2.

Wskaźniki będą migać na przemian na czerwono i niebiesko w trybie parowania

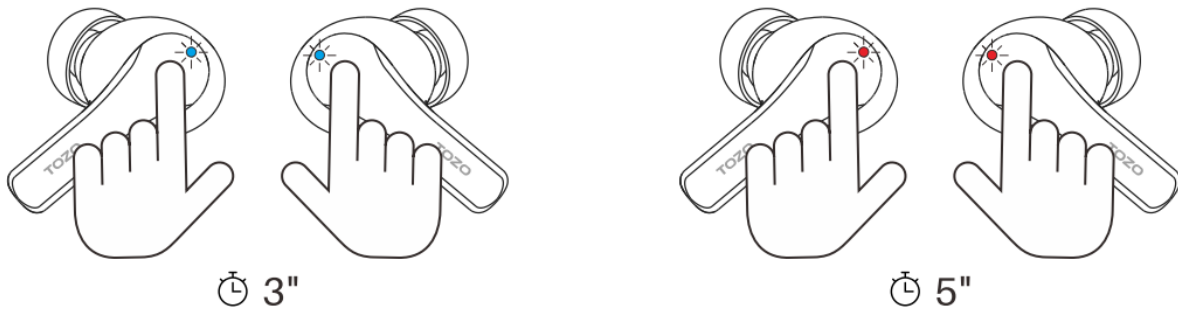
Krok 3.

Upewnij się, że łączność Bluetooth jest uruchomiona

Krok 4.

Wybierz na urządzeniu TOZO AGILE PODS

5. Włączanie i wyłączanie zasilania na kilka sposobów



Uruchomienie:

1. Wyjmij słuchawki z case ładującego aby uruchomić je automatycznie
2. naciśnij i przytrzymaj panel dotykowy na obu słuchawkach jednocześnie przez przynajmniej 3 sekundy

Wyłączenie:

1. Umieść słuchawki w case ładującym aby wyłączyć je automatycznie
2. Naciśnij i przytrzymaj przez co najmniej 5 sekund obie słuchawki jednocześnie
3. Słuchawki wyłączą się automatycznie po 5 minutach jeśli nie będą połączone

6. Używania panelu dotykowego

Wszystkie ustawienia sterowania są programowalnej w aplikacji TOZO APP



Pojedyncze naciśnięcie słuchawki lewej lub prawej
Play



Pojedyncze naciśnięcie słuchawki lewej lub prawej
Pause



Podwójne naciśnięcie słuchawki lewej
Poprzednia piosenka



Podwójne naciśnięcie słuchawki prawej
Następna piosenka



Pojedyncze naciśnięcie lewej lub prawej słuchawki

Odebranie połączenia



Przytrzymanie słuchawki lewej lub prawej

Rozłączenie połączenia



Przytrzymanie lewej słuchawki

Ściszenie



Przytrzymanie prawej słuchawki

Pogłośnienie

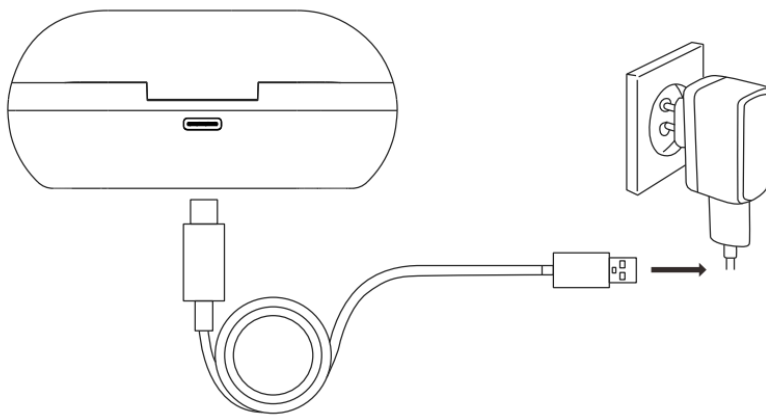


Trzykrotne naciśnięcie prawej lub lewej słuchawki

Uruchomienie asystenta głosowego

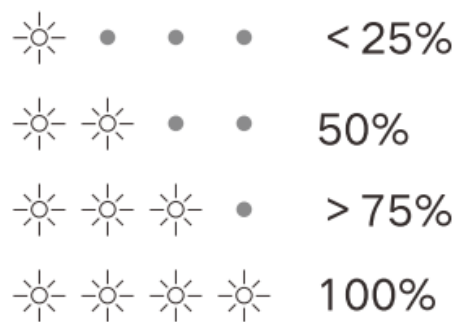
7. Ładowanie

Za pomocą kabla USB (w zestawie)

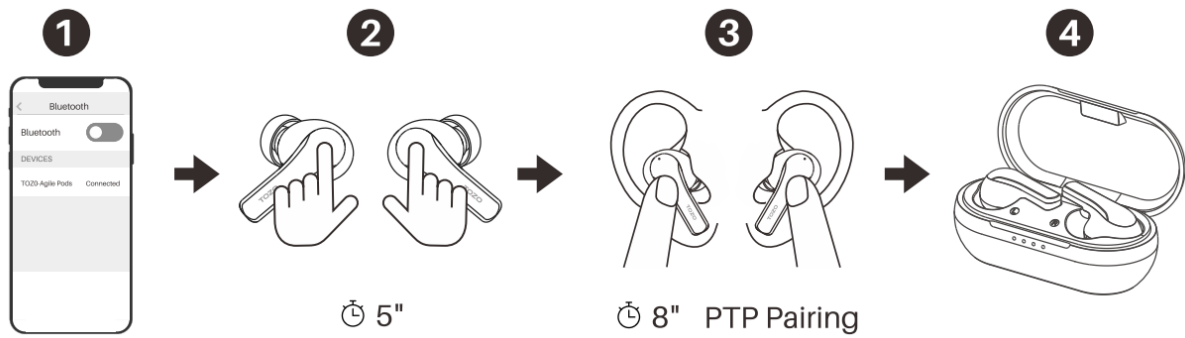


*adapter zasilający nie jest częścią zestawu

Poziom naładowania etui



8. Resetowania ustawień



Jeśli przypadkowo jedna ze słuchawek zadziała lub nie uda się ich sparować zalecany jest reset

1. Usuń TOZO – AGILE PODS z listy na swoim urządzeniu
2. Naciśnij i przytrzymaj panel dotykowy słuchawek przez około 5sekund. Wyciągnij dwie słuchawki z etui ładującego i umieść je w uszach a następnie naciśnij i przytrzymaj panel dotykowy do momentu aż w słuchawce usłyszysz komunikat „POWER OFF”
3. Naciśnij i przytrzymaj obie słuchawki przez około 8 sekund do momentu kiedy usłyszysz komunikat „PTP PARING” Oznacza to udany reset urządzenia
4. Włóż słuchawki do etui ładującego a następnie je wyciągnij. Dwie słuchawki będą mrugać niebieską diodą, oznacza to że słuchawki są gotowe do ponownego parowania

9. Aplikacja Tozo



Aplikacja Tozo jest dostępna w sklepie Google Play oraz Apple



Zeskanuj kod QR aby przenieść się do sklepu i pobrać aplikacje TOZO