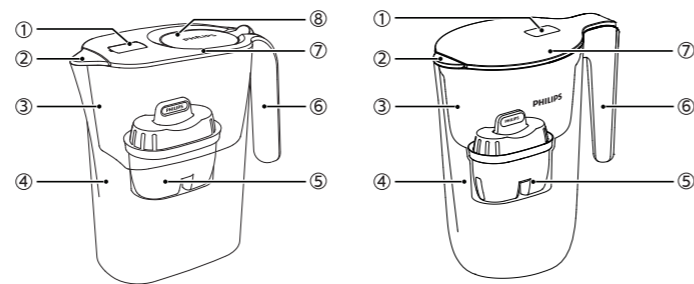




Visit us:
www.philips.com/water

Specifications are subject to change without notice

© 2020 AquaShield
All rights reserved.
The Philips trademark and the Philips Shield Emblem are registered trademarks of Koninklijke Philips N.V. used under license.
This product has been manufactured by and is sold under the responsibility of Hong Kong AquaShield Health Technology Company Limited and Hong Kong AquaShield Health Technology Company Limited is the warrantor in relation to this product.
Rev A JUN 20



EN

- ① Timer*
- ② Filtered water outlet
- ③ Raw water funnel
- ④ Filtered water jug
- ⑤ Filter cartridge*
- ⑥ Handle*
- ⑦ Cover
- ⑧ Tap water inlet*

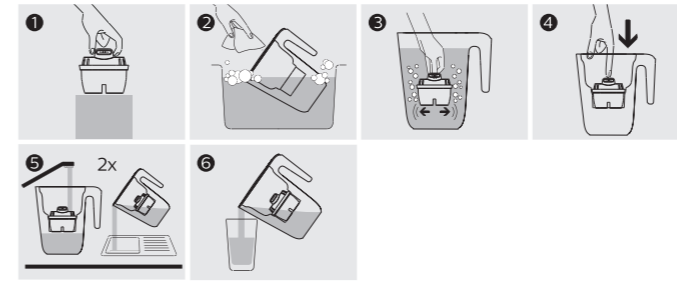
RU

- ① Таймер*
- ② Фильтровальный выход для воды
- ③ Воронка сырой воды
- ④ Кувшин отфильтрованной воды
- ⑤ Картридж фильтра*
- ⑥ Ручка*
- ⑦ Крышка
- ⑧ Вход для подачи воды из централизованной системы водоснабжения*

Notes

- EN
- The timer is applicable for selective models.
 - Both Micro X-Clean and Micro X-Clean Ultra filters are compatible with the following filter jugs: AWP2935, AWP2936, AWP2937, AWP2938, AWP2951, AWP2952, AWP2953, and AWP2954.
 - There may be differences in the appearance between different models.

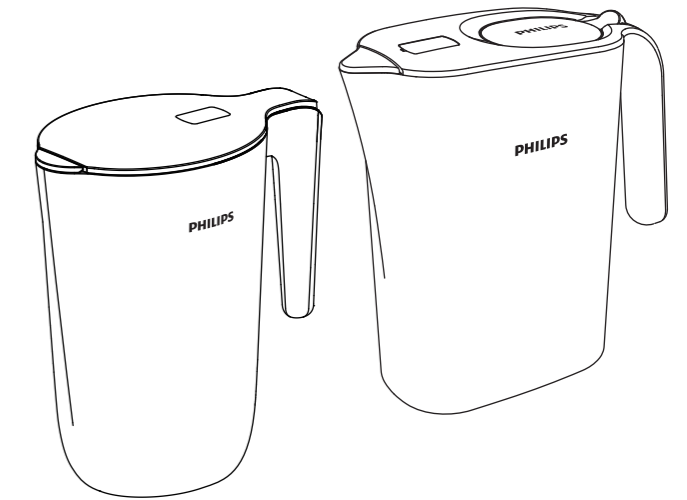
- RU
- Таймер применяется в отдельных моделях.
 - И фильтр Micro X-Clean, и фильтр Micro X-Clean Ultra совместимы со следующими фильтровальными кувшинами: AWP2935, AWP2936, AWP2937, AWP2938, AWP2951, AWP2952, AWP2953 и AWP2954.
 - Различные модели могут отличаться по внешнему виду.



- EN
- Open the box and take out the filter cartridge. Commonly, its surface may have some carbon powder; this is normal. These particles are harmless and are washed off during the preparation process.
 - Clean the water jug and the funnel. They are dishwasher safe (max. 50 °C). Hand wash the lid if it comes with a timer. If there is no timer, the lid is also dishwasher safe.
 - Soak the filter cartridge in clean water for 15 minutes. Shake the filter cartridge slightly to wash the carbon powder on the surface.
 - Press the filter down firmly to ensure a tight seal. Press the "SET" button for 3 seconds to activate the timer (applicable for models with timer).
 - Fill the pitcher with tap water. Discard your first two pitchers of filtered water.
 - Enjoy the clean filtered water.

- RU
- Откройте упаковку и вытащите картридж фильтра. На его поверхности может оставаться немного угольного порошка. Эти частицы безвредны и смываются в процессе подготовки к использованию.
 - Очистите кувшин воды и воронку. Они пригодны для мытья в посудомоечной машине (макс. 50 °C). Вымойте ручную крышку, если она поставляется с таймером. В случае крышки без таймера она также пригодна для мытья в посудомоечной машине.
 - Опустите картридж фильтра в чистую воду на 15 минут. Слегка встряхните картридж, чтобы удалить угольный порошок с его поверхности.
 - С усилием прижмите картридж фильтра, чтобы обеспечить его правильную посадку. Нажмите и удерживайте кнопку SET («УСТАНОВКА») в течение трех секунд, чтобы активировать таймер (для моделей с таймером).
 - Наполните кувшин водой из водопровода. Первые два кувшина фильтрованной воды необходимо сразу же вылить.
 - После этого вы сможете наслаждаться чистой и вкусной отфильтрованной водой!

PHILIPS
Water Solutions
Filter jug
AWP2935 AWP2951
AWP2936 AWP2952
AWP2937 AWP2953
AWP2938 AWP2954



User Manual

Note: the drawing is for illustration only. Actual product may vary.

Product introduction

Congratulations on your purchase and welcome to Philips! Now enjoy crisp and pure tasting water filtered by our Micro X-Clean and Micro X-Clean Ultra filter.

Timer for filter replacement



In order to maintain the best status of the filter cartridge, Philips recommends that you replace the filter cartridge at least every 90 days. This timer has a 90-day countdown. A new pitcher with a timer will show a blank display until it is activated.

- Start: Please press the "SET" button firmly for 3 seconds to activate the timer.
- Normal reset: When it displays 00, after the filter cartridge is replaced, press the "SET" button firmly for 3 seconds to start a new countdown cycle.
- Forced reset: For the replacement of filter cartridge at any time within a timing cycle, press the "SET" button firmly for 8 seconds to force it to reset.
- During the countdown, the dot will be flashing, and the number of days & graph will be decreasing. In the beginning, it will show 90 days, and please replace the filter when the timer shows 00.

Precautions

Warning

- Use municipal tap water as the source. Do not use any water from an unknown source.
- Keep the pitcher away from children.
- Be sure to handle the pitcher gently and carefully. Do not modify or drop the filter cartridge. If it has been modified, externally damaged or dropped, replace it.
- This product is intended for domestic use only.

Cautions

- Please note that some models have a button battery. If eaten by mistake, it can cause serious internal burning, even death.
- Do not pour the filtered water if there's still raw water in the raw water tank.
- This product does not filter liquids other than tap water. If you accidentally pour any other liquid through the filter cartridge, the filtered cartridge may become blocked.
- Do not filter hot water above 38°C.
- If you accidentally pour hot water into the pitcher, there will be a temporary odor in the filtered water.

EN

- If there are a lot of impurities (after the container is washed or if it has not been used for a long time), please let tap water run through it for a while before using the pitcher.
- Do not put the product in a high-temperature environment to avoid the deformation of the product.
- The filtered water should be consumed within 24 hours and not put in direct sunlight.
- Do not put this product in the freezer, as it may cause damage to the product.

Daily maintenance

- Philips recommends that you replace the filter cartridge every 90 days. The actual lifetime of the filter cartridge may vary depending on the use frequency and quality of the local tap water.
- Please keep the product clean. When cleaning it, take out the filter cartridge. Do not use detergent when cleaning it.

Guarantee & Service

If you need information or if you have any problems, please visit the Philips website at www.philips.com/water or contact the Philips Customer Care Center in your country. If there is no Customer Care Center in your country, go to the Philips dealer.

Packing List

Pitcher	1X
Filter cartridge	1X
User Manual	1X



Please keep this user manual for future reference

Представление изделия

Вас приветствует и поздравляет с покупкой компания Philips! Теперь Вы можете наслаждаться освежающим и чистым вкусом воды, обработанной с помощью наших фильтров Micro X-Clean и Micro X-Clean Ultra.

Таймер для замены фильтра



Чтобы поддерживать оптимальные характеристики картриджа фильтра, компания Philips рекомендует менять его через каждые 90 дней. В используемом таймере применяется обратный отсчет, рассчитанный на указанный период времени. Прежде чем приступить к использованию нового кувшина, необходимо активировать таймер.

- Активация. Чтобы активировать таймер необходимо нажать и удерживать кнопку SET («УСТАНОВКА») в течение трех секунд.
- Сброс в нормальном режиме. Как только после обмена картриджа фильтра на дисплее появится значение «00», нажмите и удерживайте кнопку SET («УСТАНОВКА») в течение трех секунд, чтобы начать новый отсчет времени.
- Принудительный сброс. Чтобы выполнить замену картриджа фильтра в любой момент времени в рамках указанного цикла, нажать и удерживать кнопку SET («УСТАНОВКА») в течение восьми секунд — после этого произойдет принудительный сброс значения.
- В течение всего периода отсчета на дисплее будет мигать точка, а количество дней и графический индикатор будут уменьшаться. В начале рабочего цикла отображается значение 90 дней. Фильтр следует менять после того, как на дисплее таймера появится значение «00».

Меры безопасности

Внимание

- Фильтруйте только питьевую воду из водопровода. Не заливайте в кувшин воду из неизвестного источника.
- Храните кувшин в недоступном для детей месте.
- С кувшином следует обращаться очень осторожно. Не носите в картридж фильтра какие-либо модификации. Кроме того, не допускайте его падения. Если конструкция картриджа была по каким-либо причинам изменена, он был поврежден или случайно упал с большой высоты, его следует поменять.
- Данное издание предназначено только для бытового применения.

Предостережение

- Помните о том, что в некоторых моделях используется аккумулятор. Если его случайно проглотить, это может вызвать серьезный ожог внутренних органов или даже стать причиной смерти.

RU

- Если в емкости для необработанной воды все еще есть жидкость, не наливайте в кувшин отфильтрованную воду.
- Это изделие предназначено исключительно для фильтрации воды из централизованной системы водоснабжения. Если через картридж фильтра случайно пройдет другая жидкость, это может привести к его засорению.
- Не фильтруйте горячую воду с температурой выше 38 °C.
- Если случайно налить в кувшин горячую жидкость, впоследствии в течение некоторого периода времени отфильтрованная вода будет плохо пахнуть.
- При выявлении большого количества загрязняющих веществ (после промывки емкости, либо если кувшин долго не использовался), перед тем как использовать изделие по назначению, промойте его струей проточной воды из-под крана.
- Не подвергайте изделие воздействию высокой температурой, чтобы избежать его деформирования.
- Фильтрованную воду следует употреблять в течение 24 часов и не подвергать воздействию прямых солнечных лучей.
- Не ставьте этот кувшин в морозильную камеру, поскольку это приведет к его повреждению.

Ежедневное обслуживание

- Исходя из предполагаемого суточного объема потребления воды, который составляет 3 л, компания Philips рекомендует менять картридж фильтра через каждые 90 дней (реальный срок службы картриджа может отличаться в зависимости от частоты использования кувшина и качества воды в местной централизованной системе водоснабжения).
- Поддерживайте должный уровень чистоты изделия. При проведении очистки необходимо вынуть картридж фильтра. Вовремя очистки кувшина не пользуйтесь моющими средствами.

Гарантия и обслуживания

Если вам нужна информация или у вас возникли какие-либо проблемы, пожалуйста, посетите веб-сайт Philips по адресу www.philips.com/water или обратитесь в Центр обслуживания клиентов Philips в вашей стране. Если в вашей стране нет Центра обслуживания клиентов, обратитесь к местному дилеру Philips.

Комплект поставки

Кувшин	1 шт
Картридж фильтра	1 шт
Инструкция по эксплуатации	1 шт



Сохраните инструкцию по эксплуатации изделия, чтобы иметь возможность использовать ее в будущем.