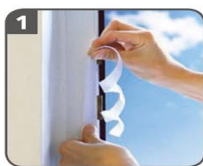




## Instrukcja instalacji Airlock / Airlock



**1** Otwórz okno a następnie oczyść z kurzu i tłuszczu powierzchnie ramy i skrzydła okiennego, które mają być oklejone. Otwórz zapięcie rzepa i przyklej taśmę z rzepem (**strona A**) na ramie okiennej.

**Nie zaklejaj powierzchni uszczelnienia okna (okno musi dawać się zamykać)!**



**2** Taśmę z rzepem (**strona B**) przyklej po **a)** stronie zewnętrznej lub **b)** stronie wewnętrznej skrzydła okiennego (stronie z uchwytem okiennym).

**Uważaj aby okno można było zamykać. Sprawdź przed naklejeniem czy taśma klejąca nie uszkodzi ramy okiennej!**



**3** Najpierw w otwartym oknie przymocuj szeroką **stronę A** (zamek błyskawiczny pozostaje zapięty) na ramie okiennej poczynając od środka i kontynuując w prawo i lewo, względnie w górę i w dół.



**4** Zamknij okno uważając aby nie przycisnąć przy tym AirLock 100 / 200.



**5** Wąską **stronę B** (z zamkniętym zamkiem błyskawicznym) przymocuj do skrzydła okiennego poczynając od środka kontynuując w prawo i lewo, względnie w górę i w dół.



**6** Uchyl okno i przy pomocy zamka błyskawicznego zaciśnij przewód powietrza w AirLock 100 / 200.



**7** AirLock jest teraz przygotowany do korzystania z niego.

