

# Instrukcja obsługi

## ↓ Pobieranie i instalowanie aplikacji

Zeskanuj kod QR, aby pobrać i zainstalować aplikację **HUAWEI AI Life**, w której możesz wypróbować więcej funkcji oraz dostosować ustawienia słuchawek.



## 🔗 Parowanie i łączenie

### Metoda 1. Parowanie zbliżeniowe

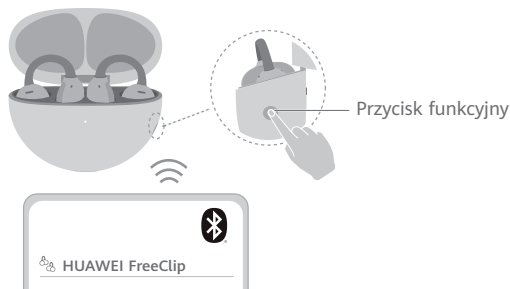
1. Włącz funkcję Bluetooth na telefonie/tablecie.
2. Słuchawki automatycznie przejdą w tryb parowania po pierwszym otwarciu etui ładującego. Dotknij opcji **POŁĄCZ** w wyskakującym okienku, aby połączyć się ze słuchawkami.



**i** Parowanie zbliżeniowe jest obsługiwane przez telefony/tablety z systemem EMUI 10.0 / HarmonyOS 2 lub nowszym.

### Metoda 2. Połączenie Bluetooth

1. Otwórz etui ładujące, a następnie naciśnij przycisk funkcyjny i przytrzymaj go przez 2 sekundy, aż wskaźnik zamiga na biało. Słuchawki przejdą w tryb parowania.
2. Włącz Bluetooth na telefonie/tablecie do sparowania ze słuchawkami, a następnie wyszukaj słuchawki i ukończ parowanie.



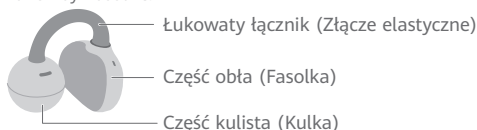
### **i** Przywracanie ustawień fabrycznych na słuchawkach

Otwórz etui ładujące i nie wyjmuj słuchawek. Naciśnij przycisk funkcyjny i przytrzymaj go przez 10 sekund, aż wskaźnik zamiga na czerwono. Ustawienia fabryczne słuchawek zostaną przywrócone przed ponownym przejściem w tryb parowania.

## 👂 Zakładanie słuchawek

Ten produkt wykorzystuje projekt otwartej akustyki, co oznacza, że nie ma potrzeby umieszczania go w kanale usznym. Można korzystać z lewej i prawej słuchawki zamiennie – będą rozpoznawane automatycznie po założeniu.

**i** Dokładność automatycznego rozpoznawania jest zależna od pewnych czynników, takich jak ruchy głowy i postawa ciała. Obniż głowę lekko po włożeniu słuchawek, aby zapewnić optymalną dokładność rozpoznawania. Działanie funkcji na konkretnych urządzeniach należy sprawdzić indywidualnie.



1. Rozegnij łącznik i nałóż słuchawkę na ucho. Część kulista musi znajdować się z przodu, a część obła ma przylegać do tylnej części ucha.
2. Dopasuj tak, aby nosić wygodnie.

## Skróty

Dotknij dowolnego miejsca w niebieskim obszarze, aby sterować słuchawkami.

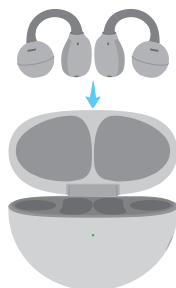


		
Dwukrotne dotknięcie	 /  Odbierz/zakończ połączenie	 /  Odtwarzaj/wstrzymaj dźwięk
Trzykrotne dotknięcie	/	 Następny utwór

 Możesz też dostosować gesty dwukrotnego i trzykrotnego dotknięcia w aplikacji **HUAWEI AI Life**.

## Ładowanie słuchawek

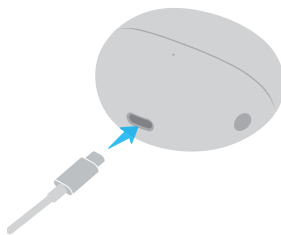
Aby zainicjować automatyczne ładowanie, umieść słuchawki w etui ładującym.



## Ładowanie etui

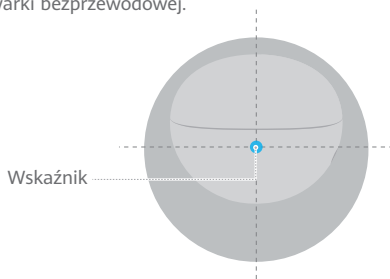
### Metoda 1. ładowanie przewodowe

Aby ładować etui, podłącz je do źródła zasilania za pomocą kabla USB-C.



### Metoda 2. ładowanie bezprzewodowe

Umieść etui ładujące na zgodnej ładowarce bezprzewodowej. Wskaźnik musi być skierowany w górę i wyrównany ze środkiem ładowarki bezprzewodowej.



## Informacje dotyczące bezpieczeństwa

Przed rozpoczęciem korzystania z niniejszego urządzenia należy przeczytać poniższe zalecenia, które pomogą zapewnić optymalne działanie urządzenia oraz uniknąć niebezpiecznego użytkowania lub niedozwolonych działań.



- Aby chronić słuch, nie należy słuchać dźwięku przy wysokim poziomie głośności przez dłuższy czas.
- Niektóre urządzenia bezprzewodowe mogą zakłócać działanie implantów medycznych i innych urządzeń medycznych, np. rozruszników serca, implantów ślimakowych i aparatów słuchowych. Podczas korzystania z produktu należy zachować odległość co najmniej 15 cm od takich urządzeń medycznych. Dodatkowe informacje można uzyskać u producenta urządzeń medycznych.
- Właściwe temperatury: działanie — od 0°C do 35°C, przechowywanie — od -20°C do +45°C.
- Upewnij się, że zasłacz spełnia wymagania normy IEC/EN 62368-1 oraz że został przetestowany i dopuszczony do użytkowania zgodnie z normami krajowymi lub lokalnymi.
- Pamiętaj, by przestrzegać wszystkich wymogów norm i przepisów prawa i zachować ostrożność przy prowadzeniu pojazdów.
- Noszenie urządzenia może ograniczać zdolność do zauważania niebezpieczeństw i sygnałów ostrzegawczych w otoczeniu. Urządzenie należy nosić wyłącznie w bezpiecznym otoczeniu.
- Urządzenie i jego akcesoria, które mogą zawierać drobne elementy, należy przechowywać w miejscu niedostępnym dla dzieci. W przeciwnym razie dzieci mogą nieumyślnie uszkodzić urządzenie i jego akcesoria albo połknąć małe elementy, co może spowodować zadławienie.
- Nie należy zanurzać urządzenia ani jego akcesoriów w głębokiej wodzie, ponieważ grozi to zwarciami lub uszkodzeniem słuchawek.
- Unikaj rozmontowywania lub modyfikowania urządzenia i akcesoriów. Rozmontowywanie i modyfikowanie bez zezwolenia może spowodować unieważnienie gwarancji fabrycznej. W przypadku stwierdzenia wad w urządzeniu należy udać się po pomoc do autoryzowanego punktu serwisowego firmy Huawei.
- Słuchawki (bez etui ładującego) spełniają wymogi normy IP54 (IEC 60529). Ten produkt nie jest profesjonalnym urządzeniem wodoodpornym, lecz umożliwia korzystanie na zachłapanie, kontakt z wodą i kurz przy normalnym użytkowaniu. Urządzenie zostało poddane testom laboratoryjnym w kontrolowanych warunkach i wykazało zgodność z normą IEC 60529 na poziomie IP54. Odporność na zachłapanie, wodę i pył nie jest trwała i może ulec pogorszeniu z czasem w wyniku zwykłego korzystania.



### Ostrzeżenie:

- To urządzenie zawiera małą baterię lub baterię guzikową. Nie dotykaj baterii, ponieważ stanowi to ryzyko poparzeń chemicznych.
- Potknięcie matej baterii lub baterii guzikowej może spowodować poważne poparzenia wewnętrzne w ciągu zaledwie 2 godzin i może prowadzić do śmierci.
- Należy przechowywać nowe i zużyte baterie poza zasięgiem dzieci. Jeśli komora baterii nie zamyka się prawidłowo, należy zaprzestać korzystania z urządzenia i przechowywać je poza zasięgiem dzieci. W przypadku przypuszczenia, że baterie mogły zostać potknięte lub umieszczone wewnątrz jakiegokolwiek części ciała, należy natychmiast skontaktować się z lekarzem.
- Trzymaj baterię z dala od ognia, źródeł nadmiernej gorąca, bezpośredniego światła słonecznego i środowisk o bardzo niskim ciśnieniu. Nie umieszczaj jej na lub w urządzeniach grzewczych. Nie rozmontowuj, nie modyfikuj i nie ścisłaj jej. Nie umieszczaj w niej ciał obcych, nie zanurzaj w cieczach i nie wystawiaj na działanie ani nacisk sił zewnętrznych, ponieważ może to spowodować wyciek, przegrzanie się, pożar lub eksplozję.
- Nie wolno podejmować prób samodzielnej wymiany baterii — może to spowodować jej uszkodzenie, a wskutek tego przegrzanie, pożar i obrażenia ciała. Wbudowaną baterię należy serwisować w firmie Huawei lub u autoryzowanego usługodawcy.
- Tabliczka znamionowa urządzenia jest przymocowana do wewnętrznej strony pokrywy etui ładującego.

### Środki ostrożności

- Należy dbać o czystość metalowych styków słuchawek i etui z ładowarką. W przeciwnym razie słuchawki mogą nie działać prawidłowo.
- Jeśli podczas noszenia słuchawek wystąpią podrażnienia skóry, zdejmij słuchawki i dokładnie je wyczyść. Jeśli problem nie ustąpi, zasięgnij porady lekarskiej.
- Oprogramowanie układowe tego urządzenia zostanie automatycznie zaktualizowane za każdym razem po nawiązaniu połączenia z uprzednio sparowanym urządzeniem Honor (wprowadzonym do sprzedaży przed końcem 2020 roku) lub uprzednio sparowanym urządzeniem Huawei, gdy wykluczone będzie funkcja Wi-Fi lub komórkowej transmisji danych. Użytkownik może wyłączyć automatyczne aktualizacje oprogramowania układowego w obszarze Ustawienia.
- Przy bezprzewodowym ładowaniu etui ładującego może być generowane ciepło. Jest to normalne i nie oznacza problemu z urządzeniem. Jeśli urządzenie się przegrzewa, należy jak najszybciej zwrócić się do autoryzowanego centrum obsługi klienta Huawei.
- Nie należy nadmiernie nagiąć ani rozciągać elastycznego złącza słuchawek, ponieważ może to skrócić okres sprawności słuchawek, doprowadzić do uszkodzenia lub obniżyć komfort korzystania.

### Informacje o utylizacji i recyklingu



Ten symbol na etykiecie produktu, na baterii, w dokumentacji lub na opakowaniu oznacza, że urządzenia elektroniczne i baterie po zakończeniu eksploatacji muszą zostać oddane do wyspecjalizowanych punktów odbioru wyznaczonych przez lokalne władze. Dzięki temu odpady pochodzące z urządzeń elektrycznych i elektronicznych zostaną poddane recyklingowi i będą traktowane w sposób umożliwiający odzyskanie cennych surowców oraz ochronę zdrowia ludzkiego i środowiska naturalnego. Więcej informacji można uzyskać, kontaktując się z lokalnymi władzami, sprzedawcą urządzenia lub lokalnym przedsiębiorstwem utylizacji odpadów albo odwiedzając witrynę internetową <https://consumer.huawei.com/pl/>.

### Utylizacja i recykling odpadów

Niniejszym informujemy, że głównym celem regulacji europejskich oraz ustawy z dnia 11 września 2015 r o zużyciu sprzętu elektrycznym i elektronicznym jest ograniczenie ilości odpadów powstających ze sprzętu oraz zapewnienie odpowiedniego poziomu zbierania, odzysku i recyklingu użytego sprzętu oraz zwiększenie świadomości społecznej o jego szkodliwości dla środowiska naturalnego, na każdym etapie użytkowania sprzętu elektrycznego i elektronicznego.

Mając na uwadze powyższe należy wskazać, iż w powyższym procesie gospodarstwa domowe spełniają bardzo ważną rolę w przyczynianiu się do ponownego użycia i odzysku, w tym recyklingu użytego sprzętu. Stosownie do art. 35 ww. ustawy użytkownik sprzętu przeznaczonego dla gospodarstw domowych jest bowiem obowiązany do oddania użytego sprzętu zbierającemu zużyty sprzęt.

Pamiętać jednak należy, aby produkty należące do grupy sprzętu elektrycznego lub elektronicznego były utylizowane w:

- lokalnych punktach zbioru (składowisko, punkt zbiórki itp.). Informacje na temat lokalizacji tych punktów można uzyskać od władz lokalnych.
- miejscach sprzedaży podobnych urządzeń. Sprzedawcy detaliczni i sprzedawcy hurtowi są zobowiązani są nieodpłatnego przyjęcia użytego sprzętu w ilości nie większej niż sprzedawany nowy sprzęt, jeżeli użyty sprzęt jest tego samego rodzaju.

Jeśli twój produkt zawiera baterię należy pamiętać, iż baterii nie należy wyrzucać wraz z innymi odpadami w tym samym pojemniku. Baterie należy wyrzucić do specjalnie oznaczonych pojemników przy punktach zbierania odpadów lub w sklepach ze sprzętem elektronicznym.

Szczegółowych informacji na temat jak i gdzie można pozbyć się zużytych baterii udzielają władze lokalne. W ten sposób możesz uczestniczyć w procesie ponownego wykorzystywania surowców i wspierać program utylizacji odpadów elektrycznych i elektronicznych, co może mieć wpływ na środowisko i zdrowie publiczne. Pamiętać należy, iż prawidłowa utylizacja sprzętu umożliwia zachowanie cennych zasobów i uniknięcie negatywnego wpływu na zdrowie i środowisko, które może być zagrożone przez nieodpowiednie postępowanie z odpadami i składnikami niebezpiecznymi.

### Zgodność z przepisami UE

Niniejszym firma Huawei Device Co., Ltd. deklaruje, że to urządzenie T0017/T0017C jest zgodne z następującym rozporządzeniem dyrektywy RED 2014/53/UE, RoHS 2011/65/UE, UE REACH oraz dyrektywy w sprawie baterii i akumulatorów (jeśli są dołączone).

Petny tekst deklaracji zgodności z normami UE oraz aktualne informacje dotyczące akcesoriów i oprogramowania można uzyskać pod następującym adresem: <https://consumer.huawei.com/certification>.

### Pasma częstotliwości i zasilanie

T0017: Bluetooth: 2,4 GHz 10 dBm.

T0017C: Bluetooth: 2,4 GHz 8 dBm.

### Informacja o narażeniu na promieniowanie radiowe

Informacje dotyczące krajów, w których przyjęto wartość graniczną SAR na poziomie 2,0 W/kg w uśrednieniu na 10 gramów tkanki. Urządzenie jest zgodne ze specyfikacjami dotyczącymi emisji fal radiowych, gdy jest używane blisko ucha, kończyny lub w odległości 0,5 cm od ciała.

T0017: najwyższa zgłoszona wartość SAR: SAR głowy: 0,11 W/kg.

T0017C określa poziom dla nadajnika i odbiornika o małej mocy. Zgodnie z międzynarodowymi wytycznymi urządzenie zostało zaprojektowane tak, aby spełniało limity obowiązujące na rynku, na który zostanie wprowadzone.

### Informacje prawne

Copyright © Huawei Device Co., Ltd. 2023-2024. Wszelkie prawa zastrzeżone.

Wszelkie treści zawarte w dokumentach załączonych w opakowaniu, w tym między innymi obrazy i informacje dotyczące wyglądu, koloru, rozmiaru oraz obsługiwanych funkcji produktu (najnowsze funkcje będą dostarczane wraz z aktualizacjami oprogramowania) mają wyłącznie charakter poglądowy. Rzeczywisty produkt może odbiegać od przedstawionego.

Znak słowny i logo *Bluetooth*<sup>®</sup> to zastrzeżone znaki towarowe firmy *Bluetooth SIG, Inc.* Firma Huawei Technologies Co., Ltd. używa tego znaku na mocy licencji. Huawei Device Co., Ltd. to podmiot zależny firmy Huawei Technologies Co., Ltd.

### Ochrona prywatności

Aby lepiej zrozumieć to, jak chronimy dane osobowe użytkowników, należy zapoznać się z polityką prywatności na stronie

<https://consumer.huawei.com/privacy-policy> lub przeczytać politykę prywatności i warunki korzystania z usługi w odpowiedniej aplikacji.

### Umowa licencyjna na korzystanie z oprogramowania

Przed użyciem tego urządzenia należy uważnie zapoznać się z umową licencyjną na korzystanie z oprogramowania. Korzystanie z urządzenia oznacza, że użytkownik zobowiązał się przestrzegać postanowień umowy licencyjnej. Aby przeczytać umowę, odwiedź następującą witrynę internetową:

<https://consumer.huawei.com/en/legal/eula/>.

### Powiadomienie dotyczące oprogramowania open source

Aby zapoznać się z oświadczeniem dotyczącym oprogramowania open source, odwiedź witrynę <https://consumer.huawei.com/en/opensource/> i wyszukaj nazwę urządzenia.