



# ***Shark***

PRZEWODNIK STYLIZACJI



# Poznaj Shark FlexStyle

## System stylizacji i suszenia powietrza



### Spis treści

Jak to działa .....	1
Przekształć stylizator w suszarkę .....	2
Poznaj swoich stylistów .....	3
Lokówki z automatycznym nawijaniem .....	4-5
Pędzel owalny .....	6-7
Szczotka łopatkowa .....	8-9
Koncentrator do stylizacji* .....	10-11
Dyfuzor definiujący loki* .....	12-13

\* koncentrator do stylizacji i dyfuzor definiujący loki nie są dołączone do HD420EU/HD420SLEU

# Jak to działa

## Cool shot

Naciśnij i przytrzymaj Cool Shot, aby zamknąć łuskę włosów i utrwalić stylizację.



Przepływ powietrza

Niski / Średni / Wysoki



## Temperatura

Brak ogrzewania / Niska / Średnia / Wysoka

## Wł./Wył

## Lokalizacja mocowania Stylera

Nałóż stylizator na dyszę aż kliknie

'klik'

## Blokada Stylera

Przesuń blokadę w dół, aby odblokować stylizator, aby można go było usunąć



## Blokada zawiasów

Przesuń blokadę w dół i obróć dyszę w lewo, aby przejść do trybu suszarki do włosów.

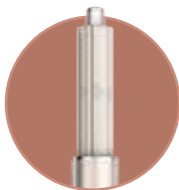
**WSKAZÓWKA:** Kiedy wszystkie 3 czerwone kontrolki temperatury zgasną gdy **Cool shot** jest włączony

# Zmień stylizator w suszarkę.

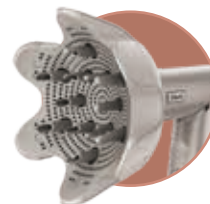
*Obraca się, aby zmienić tryby*

Tryb różdżki do stylizacji / Tryb suszarki do włosów

Dołącz w trybie różdżki



Podłącz w trybie suszarki



koncentrator do stylizacji i dyfuzor definiujący loki nie wchodzi w skład zestawu z HD420EU/HD420SLEU

# Poznaj swoich stylistów.

## 1 Lokówki z automatycznym zawijaniem

*Bezproblemowe loki w ciągu kilku sekund.*

- Wykorzystuje siłę powietrza do automatycznego owijania włosów wokół tulowia, od końcówek aż po nasady
- 2 wałki lokówki do tworzenia loków w obu kierunkach

## 2 Pędzel owalny

*Wygładza i rozczesuje, dodaje objętości i sprężystości*

**Wygładzające włosie**— na zaokrąglonej krawędzi do chwytania, wygładzania i nabłyszczenia

**Rozczesujące włosie**— w środku do czesania i rozczesywania

## 3 Szczotka łopatkowa

*Wyprostuj i wygładź wszystko na raz*

**Wygładzające włosie**— aby wytworzyć dodatkowe napięcie podczas prostowania, wygładzania i nabłyszczenia

**Rozczesujące włosie**— do czesania i rozczesywania

## 4 Koncentrator do stylizacji\*

*Stylizuj i susz jednocześnie*

Obraca się, co ułatwia stylizację

## 5 Dyfuzor definiujący loki\*

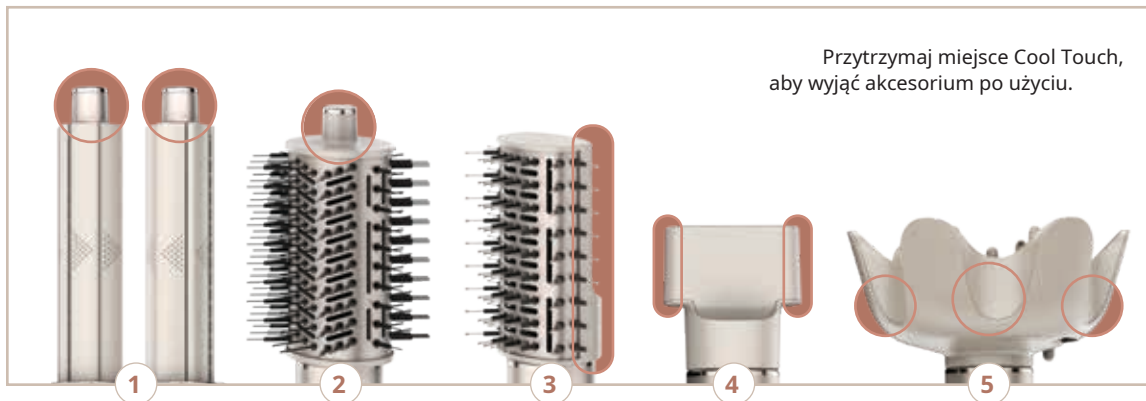
*Szybkie i równomierne suszenie od nasady aż po końcówki*

Użyj dźwigni, aby wysunąć lub wsunąć zęby, aby uzyskać dostosowywalny przepływ powietrza

**Przedłużone nóżki**— dla dłuższych, grubszych włosów lub dotarcia i uniesienia cebulek

**Cofnięte nóżki**— do krótszych, delikatniejszych włosów lub jeśli końcówki potrzebują dodatkowego dopływu powietrza

\* koncentrator do stylizacji i dyfuzor definiujący loki nie są w zestawie z 420EU/HD420SLEU



# Zmień sposób, w jaki stylizujesz.

Zalecane ustawienia:



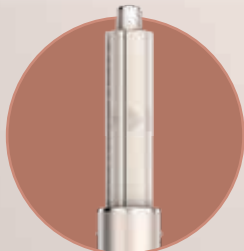
powietrze



temp



## Lokówki z automatycznym zawijaniem



Aby uzyskać jeszcze większą pomoc i wskazówki dotyczące rodzaju włosów, zeskanuj kod QR, aby obejrzeć film instruktażowy i odwiedzić naszą stronę z często zadawanymi pytaniami.



**Lewa**

Przeciwnie do ruchu  
wskazówek zegara

Zalecana  
na lewą stronę głowy



**Prawa**

Zgodnie ze wskazówkami zegara

Polecane dla  
prawej strony głowy



**1**

Zacząć od **suchych włosów w 80% - 90%** .  
Wybierz kierunek loków, wybierając  
odpowiednią lokówkę.

**2**

Oddziel **górną i dolną część** twoich włosów.

Wskazówka dla profesjonalistów: Zastosuj produkty do włosów lub środki do stylizacji według uznania.



- 3** Trzymaj ½ -1-calowy odcinek włosów w odległości 4 cali od końcówek **upewniając się** niech końce zwisają swobodnie.

Wskazówka dla profesjonalistów: Aby uzyskać najlepsze rezultaty, wybierz sekcję o równej długości.

1 cal = 2,54cm



- 4** **Włącz różdżkę do stylizacji.** Przesuń różdżkę za końce włosów i **pozwól**, aby końce owinięły się wokół środka automatycznie.



- 5** Po owinięciu końcówek puść część włosów i **powoli przynieś lokówkę bezpośrednio do korzeni, pozwalając włosom na dalsze owinięcie się wokół lokówki.** Nie trzeba przekreślać różdżki.



- 6** Aby uzyskać najlepsze rezultaty podkręcania i uniknąć uszkodzeń ciepłych, przytrzymaj lokówkę w miejscu **10 sekund** następnie naciśnij **Przycisk Cool Shot** na co najmniej **10 sekund**. Aby uzyskać najlepsze rezultaty, powtarzaj aż do wyschnięcia włosów. **Wyłącz różdżkę do stylizacji** pociągnij łufę prosto w dół, aby odsonić loki!

Wskazówka dla profesjonalistów: Po usunięciu włosów z lokówki użyj sprayu utrwalającego lub utrwalającego, aby uzyskać jeszcze trwalszy wygląd.

#### Dodatkowe wskazówki stylizacyjne:

- Jeśli Twoje włosy mają trudności z owinięciem się wokół lokówki, rób mniejsze pasma.
- Używaj klipsów do strzyżenia, aby zapobiec owinięciu niechcianych włosów wokół cylindra.
- Przetestuj różne poziomy nawilżenia, aby dowiedzieć się, który poziom nawilżenia jest najlepszy dla Twojego rodzaju włosów!
- W przypadku włosów kręconych lub kręconych przygotuj włosy do kręcenia, wydłużając je za pomocą szcztki łopatkowej.

# Większa objętość.

Zalecane ustawienia:



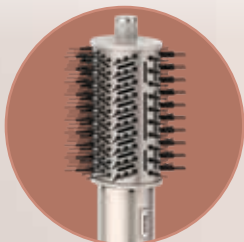
powietrze



temp



Szczotka owalna



Aby uzyskać dodatkową pomoc i wskazówki dotyczące rodzaju włosów, zeskanuj kod QR, aby obejrzeć film instruktażowy i odwiedzić naszą stronę z często zadawanymi pytaniami!







**1** Rozpocznij od wysuszenia włosów, aż będą w 80%-90% suche.

Wskazówka dla profesjonalistów: Zastosuj produkty do włosów lub środki do stylizacji według uznania.



**2** Podziel włosy według uznania, aby pomóc w budowaniu objętości u nasady. Aby uzyskać objętościowe suszenie, zacznij od założenia okrągłej szczotki pod włosami, blisko nasady.

Wskazówka dla profesjonalistów: Aby uzyskać dodatkową objętość, szczotkuj włosy w kierunku do góry.



**3** Rozwiń szczotkę na zewnątrz od nasady aż po końce, aby zaczepić włosie i delikatnie chwycić włosy.

TIP: Aby uzyskać dodatkowe loki, umieść szczotkę pod końcami włosów i pociągnij szczotkę w stronę nasady, aby zaczepić włosie. Odkręć włosy ze szczotki, aby uwolnić loki.



**4** Wreszcie, naciśnij przycisk Cool Shot aby ustawić swój styl.

Wskazówka dla profesjonalistów: Aby uzyskać jeszcze trwalszy wygląd, użyj według uznania sprayu utrwalającego

#### Dodatkowe wskazówki stylizacyjne:

- Jeśli masz cienkie włosy, spróbuj zmniejszyć przepływ powietrza, aby ograniczyć puszenie się.
- Jeśli masz gęste włosy, spróbuj zwiększyć temperaturę, aby uzyskać jeszcze szybsze rezultaty.
- Jeśli masz kręcone lub kręcone włosy, spróbuj zwiększyć temperaturę, aby uzyskać prostszą stylizację.
- Aby uzyskać równomierną objętość u nasady, trzymaj szczoteczkę pod włosami blisko nasady przez 3 sekundy, a następnie wyszczotkuj na zewnątrz.

# Idealne eleganckie, proste włosy.

Zalecane ustawienia:



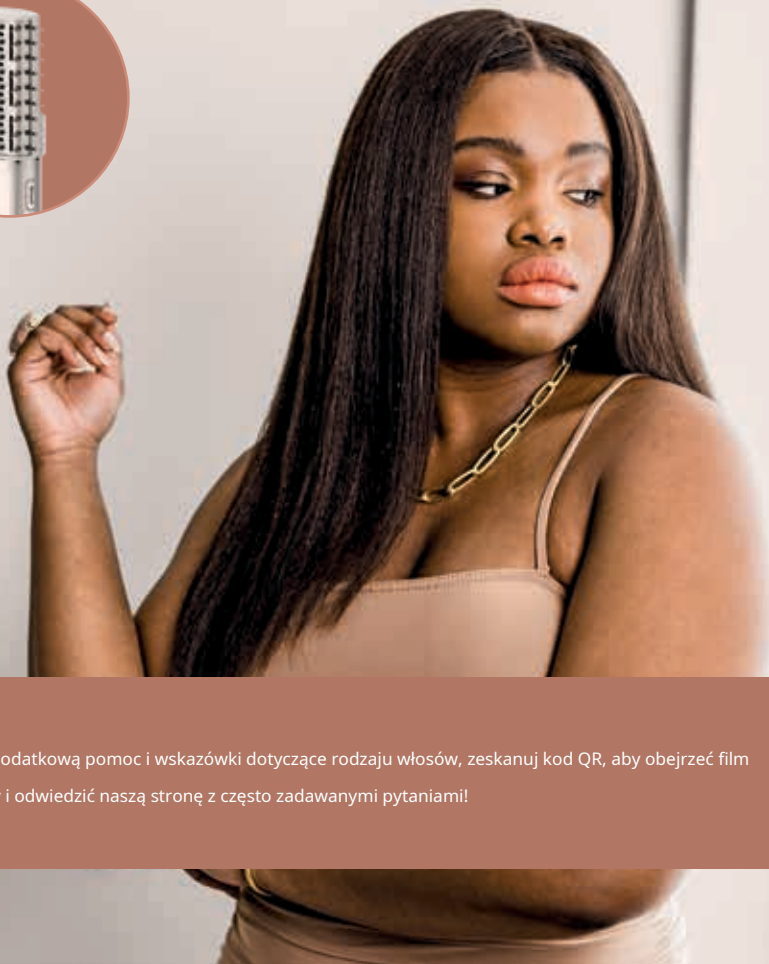
powietrze



temp



Szczotka łopatkowa



Aby uzyskać dodatkową pomoc i wskazówki dotyczące rodzaju włosów, zeskanuj kod QR, aby obejrzeć film instruktażowy i odwiedzić naszą stronę z często zadawanymi pytaniami!





- 1 Zaczynać suchych włosów w 80%. Dla najlepszych rezultatów, **podziel włosy** według uznania, aby pomóc w budowaniu objętości u nasady.

Wskazówka dla profesjonalistów: Zastosuj produkty do włosów lub środki do stylizacji według uznania.



- 2 Aby uzyskać gładki i elegancki styl, **zaczynaj od umieszczenia szczoteczki blisko nasady** aby zacząć o splecione włosy.



- 3 Należy okrężnymi ruchami podczas szczotkowania włosów, aby **włączyć boczne włosy** wygładzające i delikatnie chwycić włosy.

Wskazówka dla profesjonalistów: **Przytrzymaj końcówki włosów** podczas szczotkowania, aby uzyskać dodatkowe napięcie i wygładzenie.



- 4 Powtarzać na pozostałych pasmach, aż włosy zostaną wysuszone i ułożą się w gładką, prostą fryzurę.

Wskazówka dla profesjonalistów: Ustaw swój styl i pomóż zmniejszyć puszenie się, naciskając Przycisk Cool Shot.

#### Dodatkowe wskazówki stylizacyjne:

- Jeśli masz cienkie włosy, spróbuj zmniejszyć przepływ powietrza, aby ograniczyć puszenie się.
- Jeśli masz gęste włosy, spróbuj szczotkować mniejsze sekcje, aby uzyskać gładki efekt.
- Jeśli masz kręcone lub skręcone włosy, spróbuj kilkakrotnie szczotkować mniejsze pasma, aby uzyskać prostszą stylizację.
- Aby uzyskać dodatkową objętość, umieść szczoteczkę pod częścią włosów blisko nasady i szczotkuj w górę, okrężnymi ruchami.

# Opanuj gładkie i stylowe suszenie.

Zalecane ustawienia:



powietrze



temp



Koncentrator do stylizacji\*



Aby uzyskać dodatkową pomoc i wskazówki dotyczące rodzaju włosów, zeskanuj kod QR, aby obejrzeć film instruktażowy i odwiedzić naszą stronę z często zadawanymi pytaniami!





- 1 Zaczynij z wilgotnymi włosami. Delikatnie susz za pomocą dyszy koncentratora, stosując strumień powietrza od nasady aż po końce.

Wskazówka dla profesjonalistów: Zastosuj produkty do włosów lub środki do stylizacji według uznania.



- 2 Kiedy nadmiar wilgoci zniknie, podziel włosy według uznania i rozpocznij stylizację za pomocą okrągłej szczotki. Obróć koncentrator dzięki czemu przepływ powietrza jest zawsze zgodny z okrągłą szczotką.



- 3 Zastosuj ciepło ruchem w dół do wygładzenia.

Wskazówka dla profesjonalistów: Zastosuj ciepło na końcach w celu kształtowania i zginania.



- 4 Zakończ stylizację nadając kształt końcówkom z Dobry strzał.

\* koncentrator do stylizacji nie jest dołączony do HD420EU/HD420SLEU

#### Dodatkowe wskazówki stylizacyjne:

- Jeśli masz cienkie włosy, spróbuj zmniejszyć przepływ powietrza, aby ograniczyć puszenie się.
- Aby stworzyć loki, owiń włosy wokół okrągłej szczotki i wysusz je za pomocą koncentratora
- Aby zwiększyć objętość, umieść okrągłą szczoteczkę pod korzeniami i szczotkuj w górę podczas suszenia za pomocą koncentratora.
- Aby uzyskać dodatkowe loki na końcach, nawiń końcówki włosów na okrągłą szczotkę i wysusz na miejscu za pomocą koncentratora.

# Podkreśl swoje naturalne loki.

Zalecane ustawienia:



powietrze



temp



## Dyfuzor definiujący loki\*



Aby uzyskać dodatkową pomoc i wskazówki dotyczące rodzaju włosów, zeskanuj kod QR, aby obejrzeć film instruktażowy i odwiedzić naszą stronę z często zadawanymi pytaniami!





- 1** Zaczynnij od **wilgotnych włosów**. Pracując wokół głowy, zbierz loki od końcówek pomiędzy płatkami dyfuzora.

*Wskazówka dla profesjonalistów:* Na mokre włosy nałóż produkty do włosów kręconych lub środki do stylizacji według uznania.



- 3** Aby uzyskać większą objętość, przesunij dźwignię do pozycji wysuń zęby, aby unieść korzenie wyżej.

*Wskazówka dla profesjonalistów:* Zbierz włosy w dyfuzorze ze schowanymi ząbkami, a następnie rozciągnij je, aż dojdiesz do korzeni, aby zwiększyć chwyt i zmaksymalizować przepływ.



- 2** Doprowadź dyfuzor do nasady. Zatrzymaj i przytrzymaj.



- 4** W razie potrzeby, odwróć do góry nogami i w dół i wiążkę od dołu dla dodatkowego podkręcenia i objętości.

*Wskazówka dla profesjonalistów:* Zachowaj integralność swoich naturalnych loków, zmieniając je pomiędzy Niską temperaturą a **Przycisk Cool Shot**.

\* Dyfuzor definiujący loki nie jest dołączony do HD420EU/HD420SLEU

#### Dodatkowe wskazówki stylizacyjne:

- Nałóż produkty do kręconych włosów na mokre włosy przed suszeniem, aby podkreślić loki i ograniczyć puszenie się.
- Jeśli masz gęste włosy, spróbuj zwiększyć temperaturę, aby uzyskać jeszcze szybsze rezultaty.

**Importer:**  
**Terabajt Mateusz Reszka**  
**ul. gen. Władysława Andersa 38**  
**15-113 Białystok**  
**serwis: [serwis@emidas.com.pl](mailto:serwis@emidas.com.pl)**

