

Bestway

#65315

www.bestwaycorp.com

303021231497



POMPKA ELEKTRYCZNA AUTO-AIR 12 V; ORYGINALNA INSTRUKCJA OBSŁUGI #65315

INFORMACJA: INSTRUKCJĘ NALEŻY UWAŻNIE
PRZECZYTAĆ I ZACHOWAĆ DO UŻYTKU NA
PRZYSZŁOŚCI.

OSTROŻNIE: ABY UNIKAĆ RYZYKA PORAŻENIA
PRĄDEM, NIE WYSTAWIAĆ NA KONTAKT Z
WODĄ LUB Z DESZCZEM.

OSTRZEŻENIE:

1. Pompki można używać tylko z dołączoną wtyczką samochodową.
2. Pompki można używać tylko przy bardzo niskim napięciu (bezpiecznym DC 12 V).
3. Przed rozpoczęciem konserwacji należy wyłączyć pompkę i odłączyć ją od zasilania.
4. Aby uniknąć ryzyka porażenia elektrycznego, nie należy używać uszkodzonych przewodów zasilających. Uszkodzone przewody zasilające należy usunąć. Nie próbować naprawiać uszkodzonych przewodów zasilających.
5. Otwory pompowania i spuszczenia powietrza powinny być wolne od zabrudzeń w trakcie użytkowania.
6. Nigdy nie pozostawiać pompki bez nadzoru, gdy pompka jest w użyciu.
7. Urządzenie należy przechowywać w suchym miejscu.
8. Nie używać pompy w sposób ciągły dłużej niż 15 minut. Można jej ponownie użyć po co najmniej 30 minutach chłodzenia.
9. Dzieci powyżej 8 roku życia i osoby o ograniczonej sprawności fizycznej, sensorycznej i umysłowej oraz osoby nieposiadające dostatecznej wiedzy albo wystarczającego doświadczenia mogą używać tego urządzenia tylko pod opieką lub pod warunkiem, że zostały poinstruowane o bezpiecznym sposobie używania urządzenia i rozumiely zagrożenia związane z jego użytkowaniem. Dzieci mogą przeprowadzać czyszczenie i konserwację wyłącznie pod nadzorem. (Dla rynku UE)
- Urządzenie nie jest przeznaczone do użytku przez osoby (w tym dzieci) o zmniejszonych zdolnościach fizycznych, czuciowych lub umysłowych lub bez odpowiedniego doświadczenia i wiedzy, chyba że będą one użytkować je pod nadzorem lub po uzyskaniu instrukcji od osoby odpowiedzialnej za ich bezpieczeństwo. Dzieci należy pilnować, aby nie bawili się urządzeniem. (Dla rynku innego niż UE)
10. Czyszczenie i konserwacja muszą być wykonywane przez osobę dorosłą w wieku 18 lub więcej lat, która jest świadoma ryzyka porażenia elektrycznego.
11. Produkt nie może być używany w środowisku łatwopalnym lub wybuchowym.
12. Ten produkt może być używany wyłącznie z oryginalnym węzłem.
13. Przed użyciem pompki należy upewnić się, że wąż, przełącznik, gniazdo zapalniczki i osłona ciśnieniowa działają prawidłowo.
14. Trzymać z dala od źródeł ciepła, wilgoci, kurzu i bezpośredniego światła słonecznego.
15. Zgodnie z normą EN ISO 2151, testowana moc akustyczna obciążenia urządzenia podczas pracy wynosi 97 dB, wartość ciśnienia akustycznego 85 dB, a niepewność 3 dB.
16. Jeśli pompa nie może napompować deski SUP do zadanego ciśnienia, akumulator samochodowy nie jest wystarczająco silny. Proszę użyć innego samochodu.
17. **WAŻNE:** Podczas pompowania deski SUP zaleca się, aby samochód był włączony. Zwiększy to wydajność akumulatora i wydajność pompy.

UWAGA: Produkt nie nadaje się do użytku komercyjnego.

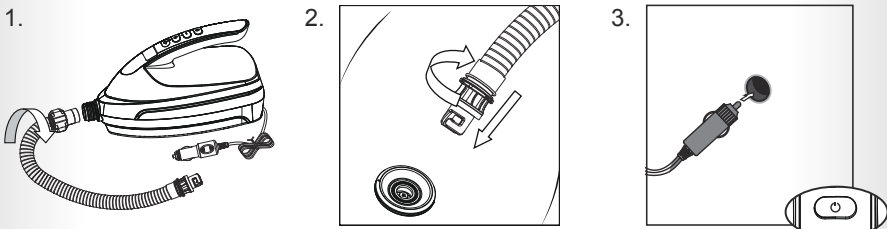
UWAGA: Rysunki mają charakter wyłącznie poglądowy. Mogą nie odzwierciedlać rzeczywistego wyglądu produktu i nie zostały wykonane w skali.



Znaczenie przekreślonego kosza na kółkach:

Urządzeń elektrycznych nie należy wyrzucać razem z niesegregowanymi odpadami komunalnymi. Służą do tego oddzielne pojemniki. W celu uzyskania informacji na temat dostępnych systemów zbiórki należy skontaktować się z właściwym urzędem. Składowanie elektrycznych urządzeń na składowiskach czy wysypiskach śmieci może powodować przeciekanie niebezpiecznych substancji do wód gruntowych i przedostawanie się ich do łańcucha pokarmowego, co zagraża Twojemu zdrowiu i dobremu samopoczuciu. W przypadku wymiany starych urządzeń na nowe, sprzedawca jest prawnie zobowiązany do odebrania starego urządzenia w celu jego utylizacji, co najmniej za darmo.

Obsługa pompy



Uwaga: 1. Nacisnąć „+” lub „-” aby zwiększyć lub zmniejszyć wartość ciśnienia, nacisnąć „PSI/Bar”, aby przełączyć jednostkę miary i nacisnąć „OFF”, aby wyłączyć.

2. Pompa zatrzyma się automatycznie, gdy ciśnienie wewnętrzne osiągnie ustawioną wartość.

3. Fabrycznie ustawiona wartość ciśnienia wynosi 10 PSI (0,689 bara). Za każdym razem, gdy pompka zostaje włączona, automatycznie ustawia ostatnio używane ciśnienie.

4. Po 2 minutach bez użycia pompka automatycznie przechodzi w tryb czuwania. Urządzenie można włączyć ponownie, naciskając „ON”.

Konserwacja i przechowywanie

1. Wyciągnąć wtyczkę DC z gniazdka po każdym użyciu lub przed przesunięciem i regulacją pompki.

2. Gdy pompka ostygnie, można ją umieścić w miejscu przechowywania. Nie narażać pompki na deszcz ani nie zanurzać w wodzie.

3. Przechowywać w suchym i przewiewnym miejscu.

Deklaracja zgodności

My,

Bestway (Europe) S.r.l.,

Via Resistenza, 5, 20098 San Giuliano Milanese (Mediolan), Włochy

oświadczamy na naszą odpowiedzialność, że urządzenie

#65315

do którego odnosi się niniejsza deklaracja, jest zgodne z następującymi

dyrektywami i/lub normami:

2006/42/WE

EN 60204-1:2006+A1:2009+AC:2010

EN ISO 12100:2010

EN 1012-1:2010

Uwagi:

Niniejsza deklaracja traci ważność w przypadku wprowadzenia zmian technicznych lub operacyjnych bez zgody producenta.

Osoba odpowiedzialna za prowadzenie dokumentacji technicznej:

Imię, nazwisko: Denny, Huang

Adres: Via Resistenza, 5, 20098 San Giuliano Milanese
(Mediolan), Włochy

Osoba odpowiedzialna za złożenie deklaracji:

Nazwisko i podpis:  (Denny Huang)

Stanowisko podpisującego: Dyrektor Centrum Badawczo-Rozwojowego

Data i miejscowość: 2019/1/1, Włochy