



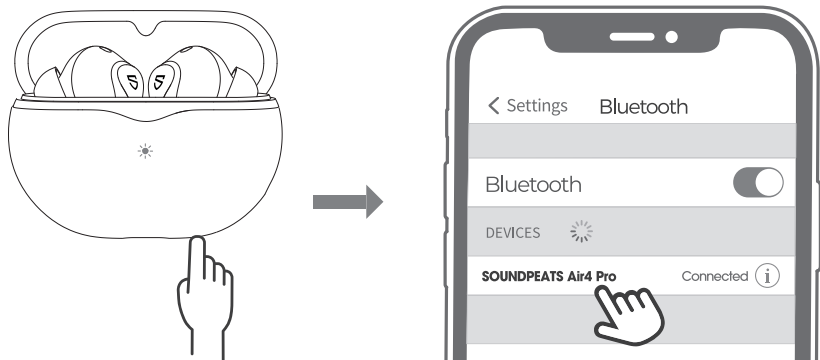
**SOUNDPEATS**

Słuchawki SoundPEATS Air 4 pro

Instrukcja obsługi



## Pierwsze użycie



1. Otwórz pokrywę etui ładującego i przytrzymaj przycisk na etui ładującym przez 3 sekundy, aż wskaźnik na etui zacznie migać na biało. W tym momencie nastąpi przejście do parowania.
2. Włącz Bluetooth w urządzeniu i wybierz SOUNDPEATS Air4 Pro z listy Bluetooth, aby zakończyć parowanie.

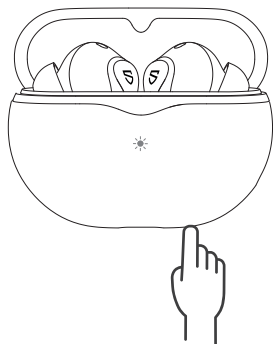
## Połączenie wielopunktowe

Słuchawki SOUNDPEATS Air4 Pro można sparować jednocześnie z dwoma urządzeniami.

Jak się połączyć: Po sparowaniu słuchawek z urządzeniem A, wyłącz Bluetooth urządzenia A. Powtórz operację parowania, aby połączyć słuchawki z urządzeniem B. Po zakończeniu parowania włącz Bluetooth urządzenia A, aby zakończyć parowanie.

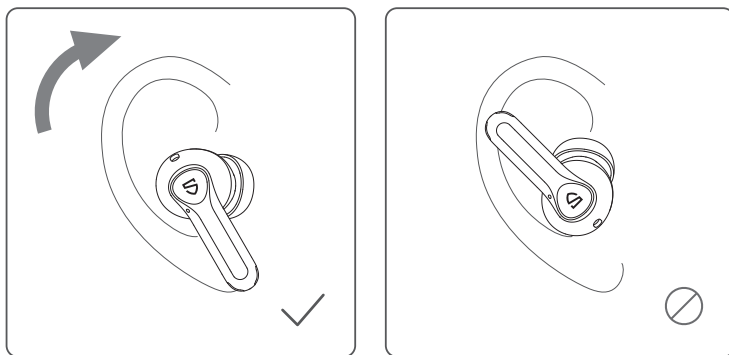
## Reset

1. Umieść obie słuchawki z powrotem w etui ładującym i upewnij się, że są prawidłowo umieszczone.
2. Przy otwartej pokrywie etui przytrzymaj przycisk etui ładującego przez 10 sekund, aż wskaźnik na etui mignie dwukrotnie na biało.
3. Zamknij pokrywę etui i wyjmij słuchawki, które zostały pomyślnie aktywowane.

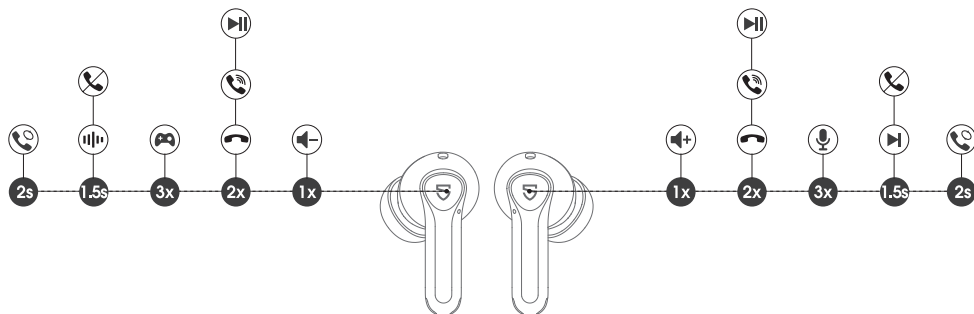


# Metody noszenia słuchawek

1. Zidentyfikuj lewą i prawą słuchawkę.
2. Dopasuj słuchawki do swoich uszu.



# Sterowanie słuchawkami



## Włączanie

**Automatycznie:** Otwórz etui ładujące, a słuchawki włączą się automatycznie.

**Ręcznie:** Naciśnij i przytrzymaj przycisk wielofunkcyjny przez 1,5 s przy wyłączonych słuchawkach.

## Wyłączanie

**Automatycznie:** Umieść słuchawki z powrotem w etui ładującym i zamknij pokrywę etui.

**Ręcznie:** Naciśnij i przytrzymaj przycisk wielofunkcyjny przez 10 sekund, gdy słuchawki są włączone.

**Odtwarzanie/Pauza:** Naciśnij dwukrotnie przycisk wielofunkcyjny.

Głośność -: Stuknij lewą słuchawkę.  
Głośność +: Stuknij prawą słuchawkę.

Następny utwór: Stuknij i przytrzymaj prawą słuchawkę przez 1,5 sekundy.

Redukcja szumów/tryb transparentny/tryb normalny: Stuknij i przytrzymaj lewą słuchawkę przez 1,5 sekundy.

Odbieranie/rozłączanie połączeń telefonicznych: Naciśnij dwukrotnie przycisk wielofunkcyjny.

Odrzucanie połączenia telefonicznego: Naciśnij i przytrzymaj przycisk wielofunkcyjny przez 1,5 sekundy.

Przełączanie między dwoma aktywnymi połączeniami: Naciśnij i przytrzymaj przycisk wielofunkcyjny przez 2 sekundy.

Ręczne parowanie: Naciśnij i przytrzymaj przycisk etui ładującego przez 3 sekundy.

Aktywacja/dezaktywacja asystenta głosowego: Stuknij prawą słuchawkę trzy razy.

Aktywacja/dezaktywacja trybu gry: Stuknij lewą słuchawkę trzy razy.

## FAQ

Co wskazuje wskaźnik etui ładującego?

Poziom naładowania etui ładującego podczas pracy:

100%-50% Zielony

49%-10% Żółty

<10% Czerwony

Stan ładowania etui ładującego:

<20% Czerwone światło miga powoli

20%-69% Żółte światło miga powoli

70%-99% Zielone światło miga powoli

100% Zielone światło pozostaje włączone

Jak ładować etui ładujące?

Podłącz etui ładujące do ładowarki typu C. (Prąd nie może przekraczać 1A). Jeśli słuchawki pozostają bezczynne przez dłuższy czas, należy je ładować co najmniej raz na trzy miesiące, aby zapobiec uszkodzeniu akumulatora.

Dlaczego słuchawki są nadal połączone z telefonem po włożeniu ich z powrotem do etui ładującego i zamknięciu pokryw etui?

Sprawdź, czy etui ładujące jest naładowane. Jeśli akumulator się wyczerpał, zamknięcie etui nie spowoduje odłączenia słuchawek od urządzenia.

Upewnij się, że słuchawki są prawidłowo umieszczone w etui ładującym, a metalowa płytka ładująca i PIN są czyste. Przetarcie punktów styku słuchawek i etui ładującego powinno rozwiązać ten problem.

## Uproszczona deklaracja zgodności

Producent: Shenzhen SoundSOUL Information Technology Company Limited  
Adres: Room 1308-1309, Building B, Huihai Square, Chuangye Road, Longhua District, Shenzhen, Chiny, 518109

Produkt: Słuchawki

Model: Air4 pro

Wyrób jest zgodny z dyrektywą Parlamentu Europejskiego i Rady 2014/53/UE z dnia 16 kwietnia 2014 r. w sprawie harmonizacji ustawodawstw państw członkowskich dotyczących udostępniania na rynku urządzeń radiowych i uchylającą dyrektywę 1999/5/WE.

Deklaracja zgodności dostępna na stronie internetowej:

<https://files.innpro.pl/Soundpeats>

Częstotliwość radiowa: 2400 do 2483 MHz

Maks. moc częstotliwości radiowej: -81 dBm

## Ochrona środowiska



Zużyty sprzęt elektroniczny oznakowany zgodnie z dyrektywą Unii Europejskiej, nie może być umieszczany łącznie z innymi odpadami komunalnymi. Podlega on selektywnej zbiórce i recyklingowi w wyznaczonych punktach. Zapewniając jego prawidłowe usuwanie, zapobiegasz potencjalnym, negatywnym konsekwencjom dla środowiska naturalnego i zdrowia ludzkiego. System zbierania zużytego sprzętu zgodny jest z lokalnie obowiązującymi przepisami ochrony środowiska dotyczącymi usuwania odpadów. Szczegółowe informacje na ten temat można uzyskać w urzędzie miejskim, zakładzie oczyszczania lub sklepie, w którym produkt został zakupiony.

**CE** Produkt spełnia wymagania dyrektyw tzw. Nowego Podejścia Unii Europejskiej (UE), dotyczących zagadnień związanych z bezpieczeństwem użytkownika, ochroną zdrowia i ochroną środowiska, określających zagrożenia, które powinny zostać wykryte i wyeliminowane.

Niniejszy dokument jest tłumaczeniem oryginalnej instrukcji obsługi, stworzonej przez producenta.

Szczegółowe informacje o warunkach gwarancji dystrybutora / producenta dostępne na stronie internetowej <https://serwis.innpro.pl/gwarancja>

Produkt należy regularnie konserwować (czyścić) we własnym zakresie lub przez wyspecjalizowane punkty serwisowe na koszt i w zakresie użytkownika. W przypadku braku informacji o koniecznych akcjach konserwacyjnych cyklicznych lub serwisowych w instrukcji obsługi, należy regularnie, minimum raz na tydzień oceniać odmienność stanu fizycznego produktu od fizycznie nowego produktu. W przypadku wykrycia lub stwierdzenia jakiegokolwiek odmienności należy pilnie podjąć kroki konserwacyjne (czyszczenie) lub serwisowe. Brak poprawnej konserwacji (czyszczenia) i reakcji w chwili wykrycia stanu odmienności może doprowadzić do trwałego uszkodzenia produktu. Gwarant nie ponosi odpowiedzialności za uszkodzenia wynikające z zaniedbania.

## Środki bezpieczeństwa

Przed przystąpieniem do ładowania sprawdź czy styki urządzenia są czyste. Nigdy nie pozostawiaj urządzenia podczas użytkowania i ładowania bez nadzoru. Zadbaj o to, aby w sytuacji awaryjnej móc szybko odłączyć urządzenie od źródła zasilania.

Nigdy nie wystawiaj urządzenia na działanie wysokiej temperatury.

Ładuj urządzenie w miejscu suchym i dobrze wentylowanym z dala od materiałów łatwopalnych, zachowaj wolną przestrzeń min 1m od innych obiektów.

Nigdy nie zakrywaj urządzenia podczas ładowania.

Nigdy nie używaj zasilacza, stacji ładowania, kabli itp bez rekomendacji i atestu producenta.

Zadbaj o swoje mienie, urządzenie wyposażone jest w ogniwa które są trudne do ugaszenia, wyposaż się w płachtę gaśniczą.

### Akumulator LI-ION

Urządzenie wyposażone jest w akumulator LI ION (litowo-jonowy), który z uwagi na swoją fizyczną i chemiczną budowę starzeje się z biegiem czasu i użytkowania. Producent określa maksymalny czas pracy urządzenia w warunkach laboratoryjnych, gdzie występują optymalne warunki pracy dla urządzenia, a sam akumulator jest nowy i w pełni naładowany. Czas pracy w rzeczywistości może się różnić od deklarowanego w ofercie i nie jest to wada urządzenia a cecha produktu. Aby zachować maksymalną żywotność akumulatora, nie zaleca się go rozładowywać do poziomu poniżej 3,18V lub 15% ogólnej pojemności. Niższe wartości, jak np. 2,5V dla ogniwa uszkadzają je trwale i nie jest to objęte gwarancją. W przypadku zaniechania używania akumulatora lub całego urządzenia przez czas dłuższy niż jeden miesiąc należy akumulator naładować do 50% i sprawdzać cyklicznie co dwa miesiące poziom jego naładowania. Przechowuj akumulator i urządzenie w miejscu suchym, z dala od słońca i ujemnych temperatur.

### Akumulator LI-PO

Urządzenie wyposażone jest w akumulator LI PO (litowo-polimerowy), który z uwagi na swoją fizyczną i chemiczną budowę starzeje się z biegiem czasu i użytkowania. Producent określa maksymalny czas pracy urządzenia w warunkach laboratoryjnych, gdzie występują optymalne warunki pracy dla urządzenia, a sam akumulator jest nowy i w pełni naładowany. Czas pracy w rzeczywistości może się różnić od deklarowanego w ofercie i nie jest to wada urządzenia a cecha produktu. Aby zachować maksymalną żywotność akumulatora, nie zaleca się go rozładowywać do poziomu poniżej 3,5V lub 5% ogólnej pojemności. Niższe wartości, jak np 3,2V dla ogniwa uszkadzają je trwale i nie jest to objęte gwarancją. W przypadku zaniechania używania akumulatora lub całego urządzenia przez czas dłuższy niż jeden miesiąc należy akumulator naładować do 50% i sprawdzać cyklicznie co dwa miesiące poziom jego naładowania. Przechowuj akumulator i urządzenie w miejscu suchym, z dala od słońca i ujemnych temperatur.