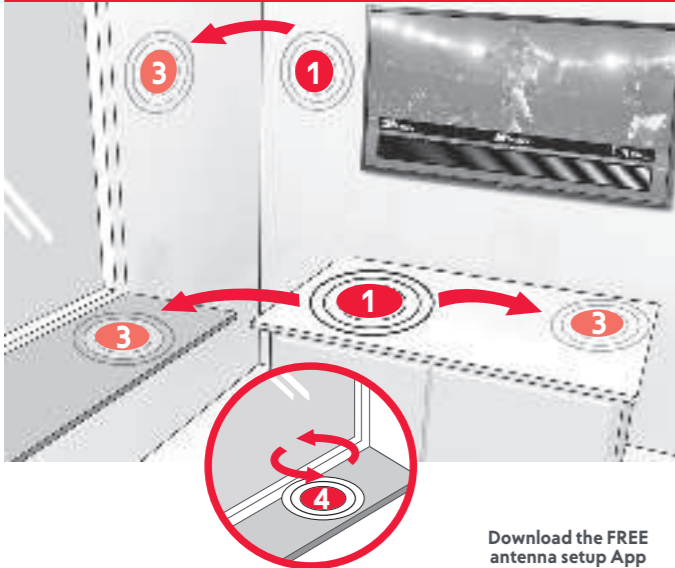




## For the best reception



- 1 Point your antenna in the direction of the nearest transmitter for best reception and most channels possible.
- 2 For closest transmitter, check: [www.ofa.com/antenna](http://www.ofa.com/antenna)
- 3 For better signal strength and/or quality, try a different location, for example near a window
- 4 For better signal strength and/or quality, turn the antenna slightly
- 5 Learn how to set up your TV antenna movie: [www.oneforall.com/support/antennas](http://www.oneforall.com/support/antennas)

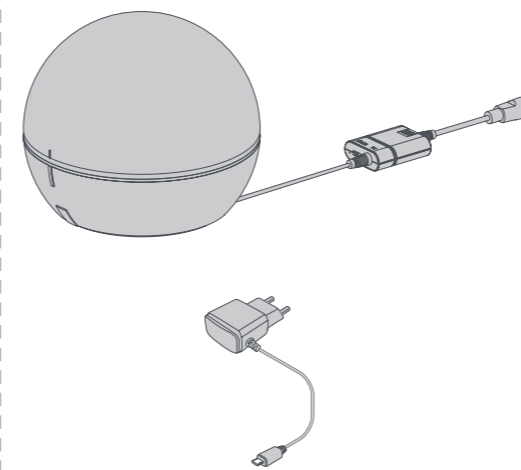
Download the FREE antenna setup App



[www.oneforall.com/assistantapp](http://www.oneforall.com/assistantapp)



- DE**
- 1 Richten Sie Ihre Antenne in Richtung des nächstgelegenen Senders, um den besten Empfang und die meisten Kanäle zu empfangen. Den nahegelegensten Sender finden Sie unter: [www.ofa.com/antenna](http://www.ofa.com/antenna)
  - 2 Um eine bessere Signalstärke und / oder -qualität zu erhalten, positionieren Sie die Antenne an verschiedenen Stellen, zum Beispiel in Fensternähe
  - 3 Für eine bessere Signalstärke und / oder -qualität, können Sie die Antenne auch in verschiedene Richtungen drehen
  - 4 Ein Video zum Aufstellen Ihrer Antenne finden Sie unter: [www.oneforall.com/support/antennas](http://www.oneforall.com/support/antennas)
- FR**
- 1 Pointez votre antenne en direction de l'émetteur le plus proche pour avoir une meilleure réception et recevoir la plupart des chaînes possibles
  - 2 Pour savoir la localisation de l'émetteur le plus proche, merci de vérifier le lien suivant: [www.ofa.com/antenna](http://www.ofa.com/antenna)
  - 3 Pour renforcer le signal et / ou avoir une meilleur qualité du signal, essayez un emplacement différent, par exemple près d'une fenêtre
  - 4 Pour renforcer le signal et / ou avoir une meilleur qualité du signal, vous devrez peut-être tourner légèrement l'antenne
  - 5 Apprenez comment configurer votre antenne TV via la vidéo dans le lien suivant: [www.oneforall.com/support/antennas](http://www.oneforall.com/support/antennas)
- ES**
- 1 Dirija su antena en dirección del transmisor mas cercano para la mejor recepción y así captar la mayor parte de canales posibles
  - 2 Para verificar donde esta el transmisor mas cercano por favor vea: [www.ofa.com/antenna](http://www.ofa.com/antenna)
  - 3 Para mejorar la intensidad de la señal y/o calidad, pruebe en una ubicación diferente, por ejemplo cerca de una ventana.
  - 4 Para mejorar la intensidad de la señal y/o calidad, es posible que tenga que girar la antena ligeramente.
  - 5 Aprenda a configurar su antena TV movie: [www.oneforall.com/support/antennas](http://www.oneforall.com/support/antennas)
- IT**
- 1 Puntare l'antenna nella direzione del trasmettitore piu' vicino per una migliore ricezione e piu' canali possibili.
  - 2 Per i trasmettitori vicini si prega di controllare: [www.ofa.com/antenna](http://www.ofa.com/antenna)
  - 3 Per una migliore potenza di segnale e/o qualita' si provi un luogo differente, per esempio vicino ad una finestra.
  - 4 Per una migliore potenza di segnale e/o qualita' potrebbe essere necessario ruotare leggermente l'antenna.
  - 5 Filmato Scopri Come Impostare La Tua Antenna TV: [www.oneforall.com/support/antennas](http://www.oneforall.com/support/antennas)



**Power adapter UK**  
Model: AMS133-0500150FB  
Input voltage : 100-240V  
Input AC frequency: 50/60Hz  
Output voltage : 5.0 VDC  
Output current: 0.15 A  
Output power: 0.75 W  
Average active efficiency: 53.5%  
No-load power consumption: 0.10 W

Class II equipment. Adapter enclosure is double insulated. Risk of electric shock, do NOT open!

**Power adapter EU**  
Model: AMS133-0500150FV  
Input voltage : 100-240V  
Input AC frequency: 50/60Hz  
Output voltage : 5.0 VDC  
Output current: 0.15 A  
Output power: 0.75 W  
Average active efficiency: 53.5%  
No-load power consumption: 0.10 W

Class II equipment. Adapter enclosure is double insulated. Risk of electric shock, do NOT open!

GB Frequency range  
DE Frequenzbereich  
FR Gamme de fréquences  
IT Gamma di frequenza  
ES Gama de frecuencia  
UHF : 470-694 MHz

**GB:** To completely remove power from the antenna, disconnect the power adaptor from the power socket.

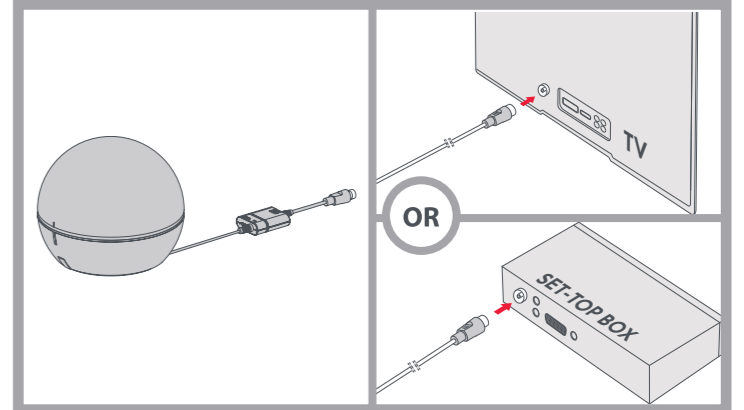
**DE:** Um die Antenne vollständig von der Stromversorgung zu trennen, entfernen Sie das Netzteil aus der Steckdose.

**FR:** Pour couper complètement l'alimentation de votre antenne, veuillez débrancher le câble alimenté secteur de la prise d'alimentation.

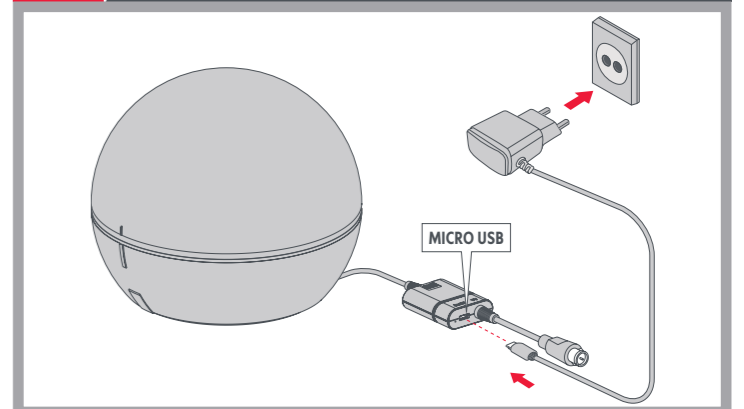
**IT:** Per rimuovere completamente l'alimentazione dall'antenna, scollegare l'alimentatore dalla presa di corrente.

**ES:** Para extraer completamente la alimentación de la antena, desconecte el cable de alimentación de la toma de corriente.

## 1 START

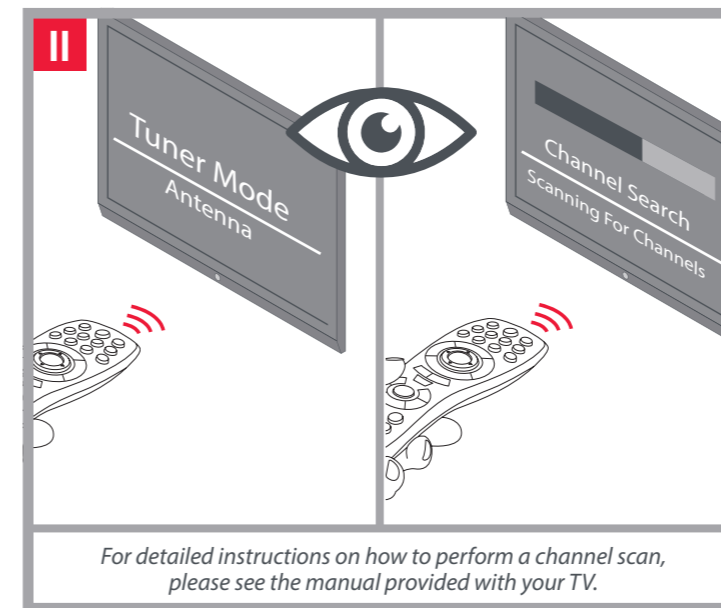
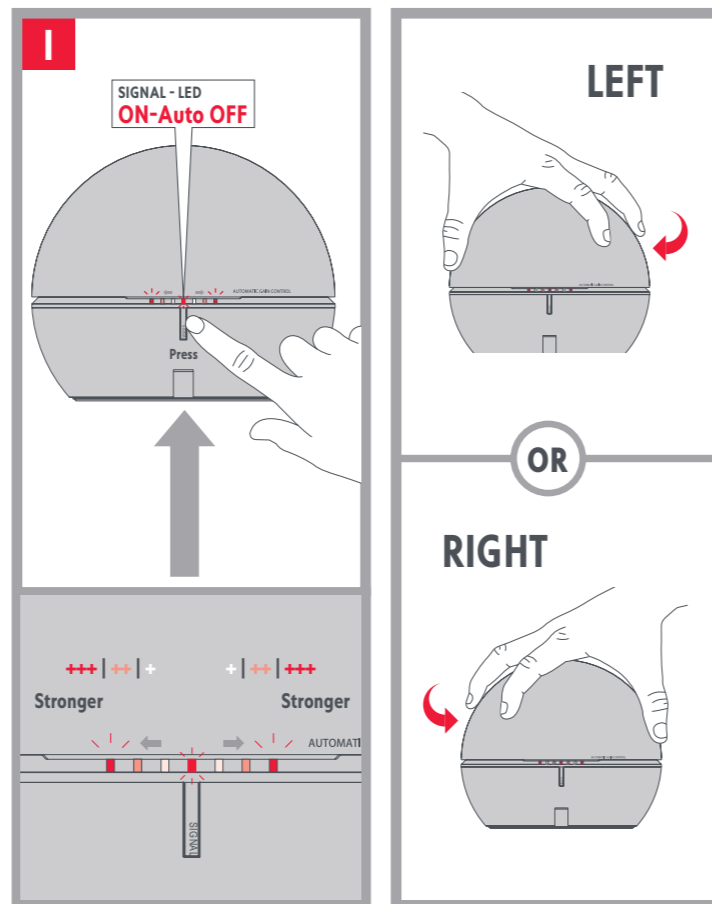


## 2



TURN THE ANTENNA SLIGHTLY FOR BETTER SIGNAL STRENGTH OR RECEPTION QUALITY - [www.oneforall.com/support/antennas](http://www.oneforall.com/support/antennas)

## 3 POSITION THE ANTENNA:



For detailed instructions on how to perform a channel scan, please see the manual provided with your TV.

**FINISH**  
[WWW.ONEFORALL.COM/TIPS-AND-TRICKS](http://WWW.ONEFORALL.COM/TIPS-AND-TRICKS)

Connect with us

