

prize de perete care sunt conectate la un aparat electric de improspătare aerului, pentru a preîntâmpina deteriorarea ireparabilă a unității de alimentare electrică.
• Nu folosiți aparatul deteriorat. Intotdeauna piesele deteriorate cu piese Philips nou.
• Din motive de igienă, aparatul trebuie folosit de o singură persoană.
• Scoateți aparatul din priză înainte de a-l curăța cu apă.
• Pentru a curăța aparatul, folosiți numai apă rece sau căldută.
• Nu folosiți niciodată aer comprimat, bureți de săpun, agenți de curățare abrazivi sau lichide agresive pentru a curăța aparatul.
• Nivel maxim de zgomot: Lc = 69 dB(A)
• Este posibil să ve scurgă apă din mufa de la baza aparatului, atunci când îl clătiți. Acest lucru este normal și nu este pericolos, deoarece toate componentele electronice sunt închise într-o unitate de alimentare electrică.
• Utilizați aparatul numai pentru scopurile pentru care consumabile Philips originale.
• Încărcați, utilizați și depozitați produsul la o temperatură cuprinsă între 10 °C și 35 °C
• Păstrați produsul și bateriile la distanță de foc și nu le expuneți la lumina directă a soarelui sau la temperaturi ridicate.
• Dacă produsul se încălzește în mod normal, înseamnă un mijloc normal, își schimbă culoarea sau dacă încălzirea sa durează mai mult decât de obicei, încetați utilizarea și încărcarea produsului și contactați Philips.
• Nu așezați produsele și bateriile acestora în cuptoare sau microunde sau pe masline de gătit cu inducție.
• Pentru a preveni răniri sau eliberarea de fum, nu încercați să scoateți toxice sau periculoase, nu deschideți, nu modificați, nu perforați, nu deteriorați și nu dezamblați produsul sau bateria. Nu scurcircuitați, nu supraîncărcați și nu încărcați invers bateriile.
• Dacă bateriile sunt deteriorate sau prezintă scurgeri, evitați contactul cu pielea sau cu ochii. Dacă se întâmplă acest lucru, clătiți bine cu apă mediat și solicitați asistență medicală.

Câmpuri electromagnetice (EMF)

Acest aparat Philips respectă toate standardele și reglementările aplicabile privind expunerea la câmpuri electromagnetice.

Asistență

Pentru asistență pentru toate produsele, cum ar fi întrebări frecvente, vizitați www.philips.com/support

Reciclarea

• Acest simbol înseamnă că produsele electrice și bateriile nu trebuie eliminate împreună cu deșeurile menajere obișnuite (Fig. 3).
• Respectați regulile specifice țării dvs. cu privire la colectarea separată a produselor electrice și a bateriilor.

Îndepărtarea bateriei reincărcabile încorporate

Atunci când aparatul este scos din uz, bateria reincărcabilă încorporată trebuie îndepărtată numai de către un profesionist calificat. Înainte de a scoate bateria, asigurați-vă că aparatul este deconectat de la priză și că bateria este deșcarcată complet.

Luăți toate măsurile de precauție necesare atunci când manipulați instrumente pentru a deschide aparatul și atunci când aruncați bateria reincărcabilă.

Atunci când manipulați baterii, asigurați-vă că mâinile dvs., produsul și bateriile sunt uscate.

Pentru a evita scurcircuitarea accidentală a bateriilor după îndepărtare, nu permiteți firelor bateriilor să intre în contact cu obiecte metalice (de exemplu: monede, agrafe, etc.).
Nu înfășurați bateriile în folie din aluminiu. Accesorii cu bandă adezivă flexibile (baterii sau introducăți) bateriile într-o pungă din plastic înainte de a le elimina.

- Verificați dacă există șuruburi în carcasa aparatului. Dacă există, îndepărtați-le.
- Îndepărtați toate șuruburile, șuruburile sau piesele suplimentare ale aparatului până când vedeți placa de circuite integrate cu bateria reincărcabilă.
- Scoateți bateria reincărcabilă.

Șqip

Informacion i rëndësishëm sigurie

Përdorni produktin vetëm për qëllimin e synuar. Lexojeni me kujdes këtë informacion të rëndësishëm përpara përdorimit të produktit, before dhe akersëvë të tij dhe ruajeni për referencë në të ardhmen. Këq-përdorimi mund të shkaktojë rrezik ose lëndime të rënda. Aksesoret e dhënë mund të ndryshojnë sipas produkteve të ndryshme.

Paralajmërim

• Për të karkuar produktin, përdorni vetëm një ushqyes të certifikuar sigurie me tension shumë të ulët (SELV) të cilës vlera në dalje të kufizuar është ndjore ose mendore ose me tension më të lartë se ushqyesi USB dhe bazën e karkimit (nëse vien me pajisjen (Fig. 1)).
• Pajisja është rezistente ndaj ujit (Fig. 2).
• Ehtë e përshatshme për përdorm në banjë ose dush dhe për t'u pastruar në ujën e rubinetit. Për arsye sigurie, pajisja mund të përdoret vetëm pa kordon.
• Ky pajisje mund të përdoret nga femijë 8 vjeç e lart dhe nga persona me aftësi të kufizuara fizike, ndjore ose mendore ose me mungesë përvojë e njohurshir, nëse mbikëqyrën apo udhëzohen për të përdorur pajisjen në mënyrë të sigurt dhe nëse i kuptojnë rreziqet që paraqiten.
• Femijët nuk duhet të luajin me pajisjen.
• Pastrimt dhe mirëmbajtja nga përdoruesit nuk duhet të bëhet nga femijët pa mbikëqyrje.
• Mos e modifikoni ushqyesin.
• Për të parandaluar dëmet e riparueshme të ushqesit, mos e përdorni brenda ose pranë prizave që kanë aromatizues elektrikë.
• Mos e përdorni pajisjen nëse është dëmtuar.
• Ndërronin pjesët e dëmtuara me pjesë të reja "Philips".
• Për arsye higjienike, pajisja duhet të përdoret vetëm nga një person.
• Hicetë pajisjen nga prizat përpara se të pastroni me ujë.
• Përdorni vetëm ujë të ftohtë ose të vakët për të pastruar pajisjen.
• Mos përdorni asnjehere ajër të kompresuar, sfunjëreë pastrimt, solucione gërryese pastrimt ose lëngje agresive për të pastruar pajisjen.
• Në nivel maksimal i ushqesit: Lc = 69 dB(A)
• Kur shpëllani pajisjen, mund të rrejdhet një nga prizat në pjesën e poshtme të saj.
• Kjo është normale dhe jo e rrezikshme sepse të gjitha pjesët elektronike janë të mblytura në një njësi elektrike të izoluar brenda pajisjes.
• Përdorni vetëm aksesore ose pjesë konsumi "Philips".
• Karkimi, përdorimi dhe ruajtja e produktit në temperaturë nga 10 °C deri në 35 °C
• Mbajeni produktin dhe bateritë larg zjarrit dhe mos i ekspozoni ato në dritën e drejtëpërdrejtë të diellit apo ndaj temperaturave të larta.
• Nëse produkti mbikëhet ose lëshon erë, ndryshon ngjyrë apo nëse karkimi bëhet me shumë se zakonisht, ndalo përdorimin dhe karkimin e produktit dhe kontaktoni me "Philips".
• Mos i vendosni produktet dhe bateritë e tyre në furra me mikrovale apo në tenxhere induksioni.
• Për të shmangur mbikëqerjen e baterive ose cilrimit e substancave toksike apo të rrezikshme, mos e hapni, modifikoni, shpëni, dëmtoni apo çmontoni produktin ose baterinë.
• Mos shkaktoni qark të shkurtër, mos i mbingarkoni dhe mos i karkoni në dritëim të kundërt bateritë.
• Nëse bateritë janë dëmtuar apo pikojnë, shmangini kontaktin me lekuren ose sytë. Nëse ju ndodh diçka e tillë, shpëllani menjëherë me ujë ujë dhe kërkoni ndihmën mjekësore.

Fushat elektromagnetike (EMF)

Pajisja Philips është në përputhje me të gjitha standardet dhe rregulloret në fuqi për ekspozimin ndaj fushave elektromagnetike.

Mbështetja

Për mbështetje për të gjitha produktet, si p.sh. pyetjejt e shpeshta, vizitoni www.philips.com/support

Rickilimi

• Ky simboli do të thotë që produktet elektrike dhe bateritë nuk duhet të hidhen me me shumë se zakonisht (Fig. 3).
• Zbatoni rregulloret e shtetit tuaj për grumbullimin e veçar të produkteve elektrike dhe baterive.
Heqja e baterisë së karkikueshme të integruar
Bateria e karkikueshme e integruar duhet të hiqet vetëm nga një profesionist i kualifikuar kur pajisja hidhet. Para se të hiqet baterinë, sigurohuni që pajisja të jetë hequr nga prizat dhe që bateria të jetë plotësisht e shkarkuar.
Merrni masat e nevojshme paraprake kur përdorni veglat për të hapur pajisjen dhe kur hidni bateritë e karkikueshme.

Kur administroni bateritë sigurohuni që duart tuaja, produkti dhe bateritë të jenë të thata.

Për të shmangur ndonjë qark të shkurtër të baterive pas heqjes, mos i lini kontaktet e baterive të takojnë në sende metalike (p.sh. monedha, karta, uzata). Mos i mbështetini bateritë në folie alumini. Mbrojtuni kontaktet me ngjitime ose vendosini bateritë në një qese plastike përpara se t'i hidhni.

- Karkoni nëse ka vinda në folenë e pajisjes. Nëse ka, hiqini.
- Hiqni dritën e ndritshme, panelin ose pjesët e pajisjes derisa të shkoni qarkun e priturat me baterinë e karkikueshme.
- Hiqni baterinë e karkikueshme.

Slovensčina
Pomembne varnostne informacije
Izdelek uporabljate samo za predvideni namen. Pred uporabo izdelka in baterij ter dodatne opreme natančno preberite te pomembne informacije in jih shranite. Če zaradi nepravilne uporabe, napake ali druge lahke pikevode do tveganj ali resnih poškodb. Prišlečna dodatna oprema se lahko razlikuje glede na izdelek.

Opozorilo

• Za polnjenje izdelka uporabljate samo napajalno enoto z dovoljenim potrošjem SELV. Najvišja dovoljena napetost je 5 V, ≥ 1 A. Za varno polnjenje v vlažnem okolju (npr. v kopalnici) uporabljate samo napajalnik IPX4 (odporen na pljuske). Ustrezne napajalnik (npr. Philips HQ87) je na voljo na www.philips.com/support. Če potrebujete pomoč pri iskanju pravega napajalnika USB, se obrnite na Philipsov center za pomoč uporabnikom v svoji državi (podatki za stik so na mednarodnem garancjskem listu). Uporaba neodobrene napajalnika lahko privede do tveganj ali resnih poškodb.
• Poskrbite, da bodo kabel USB, napajalnik USB in stojalo za polnjenje (če je priloženo) suhi (Sl. 1).
• Aparat uporabljajte samo ena enota.
• Primen je eden začenj v kadi ali pod turoj in lahko ga čistite pod tekočo vodo. Aparat lahko prho iz varnostnih razlogov uporabljate samo brezicno.
• Ta aparat lahko uporabljajo otroci od 8. leta starosti naprej in osebe z zmanjšanimi fizičnimi, zaznavnimi ali psihičnimi sposobnostmi ali s pomembnimi omejitvami in znanjem, če so prejele navodila za varno uporabo aparata in razumejo morebitne nevarnosti oziroma če jih pri uporabi nadzoruje odgovorna oseba. Otroci naj se ne igrajo z aparatom. Otroci ne smejo brez nadzora čistiti in vzdrževati aparata.
• Napajalnika ne spreminjajte.
• Napajalnika ne priključujte v višino oziroma ga ne uporabljajte v bližnji vtičnice, v katero je priključen električni osevišnik zraka, ker lahko povzročite nepopravljivo škodo na napajalniku.
• Ne uporabljajte poskodovane opreme. Poskodovane dele zamenjajte z novimi Philipsovimi deli.
• Iz higienskih razlogov naj aparat uporabljate samo ena enota.

• Naprave ne čistite s stisnjenim zrakom, čistilnimi gobicami, abrazivnimi čistili ali agresivnimi tekočinami.
• Najvišja ravna hrupa Lc = 69 dB(A)
• Če imate kakršnokoli vprašanje ali vtičnice na dnu aparata. To je normalno in ni nevarno, saj so vsi električni deli v zatesnjeni motorni enoti v aparatu.
• Uporabljajte samo originalno Philipsovo dodatno opremo ali potrošni material.
• Izdelek polnite, uporabljate in shranjate pri temperaturi med 10 °C in 35 °C
• Izdelka in baterij ne približujte očem in jih ne izpostavljajte neposredni sončni svetlobi ali visoki temperaturam.
• Če se izdelek nepravdno navadno močno ogreje, ima močan vonj ali spremeni barvo oziroma če polnjenje traja dlje kot običajno, ga nehaite uporabljati in polniti ter se obrnite na družbo Philips.
• Izdelek in baterije ne dajajte v mikrovalovno pečico ali v indukcijska kuhalila.
• Izdelka ali baterije ne odpirajte, spreminjajte, prebadajte, poskušajte ali razstavljajte, da se baterije ne bi pregrele ali začele sproščati strupenih ali nevarnih snovi. Pazite, da na baterijah ne pride do kratkega stika in jih ne polnite čezmerno ali obratno.
• Če se baterije poskodovane ali puščajo, pazite, da ne pridejo v stik z očmi ali kožo. Če se to zgodi, prizadeto mesto nemudoma izperite z veliko vode in poiščite zdravniško pomoč.

Elektromagnetna polja (EMF)

Ta aparat Philips ustreza vsem upoštevanim standardom in predpisom glede izpostavljenosti elektromagnetnim poljem.

Podpora

Za vsa podpora za izdelek, na primer pogosto postavljena vprašanja, obiščite www.philips.com/support

Recikliranje

• Ta simbol pomeni, da električnih izdelkov in baterij ni dovoljeno odlagati skupaj z običajnimi gospodinjstvi odpadki (Sl. 3).
• Upoštevajte predpise svoje države za ločeno zbiranje električnih izdelkov in baterij.
Recikliranje
• Pri nabavi pomeni, da električnih izdelkov in baterij ni dovoljeno odlagati skupaj z običajnimi gospodinjstvi odpadki (Sl. 3).
• Upoštevajte predpise svoje države za ločeno zbiranje električnih izdelkov in baterij.
Odstranitev vgrajene akumulatorske baterije
Vgrajeno akumulatorsko baterijo lahko odstranite samo usposobljeni strokovnjak, ko aparat zavrzete. Pred odstranjenjem baterije iz baterije, da je aparat izključen iz zidne vtičnice in je baterija popolnoma prazna.
Pri ravnanju z orodjem ob odpiranju aparata in odlaganju akumulatorske baterije upoštevajte vse potrebne varnostne ukrepe.

Ko ravnamte z baterijami, pazite, da bodo vaše roke, izdelek in baterije suhi.

Pazite, da priključne sponke baterije ne pridejo v stik s kovinskimi predmeti (npr. kovanci, sponkami za lase, prstani), da ne pride do nenamernega kratkega stika. Baterije ne ovijajte v aluminijasto folijo.

Pred uporabo baterije zavrzite, zlepite njene kontakte ali jo dajte v plastično vrečko.

- Preverite, ali so v ohišju aparata vijaki. Če so, jih odstranite.
- Odstranite morebitne dodatne vijake, stranic ali dele aparata, da se izdelek popolnoma izključi iz zidne vtičnice in je baterija popolnoma prazna.
- Odstranite akumulatorsko baterijo.

Slovensky

Dôležité bezpečnostné informácie

Zariadenie používajte len na účel, na ktorý je určené. Pred použitím zariadenia, jeho batérii a príslušenstva si pozorne prečítajte tieto dôležité informácie a uschovajte si ich na budúce použitie. Nesprávne použitie môže byť nebezpečné, v jeho dôsledku môže dôjsť k vážnemu zraneniu. Dodané príslušenstvo sa môže pre rôzne výrobky líšiť.

Varovanie
• Na nabíjanie výrobku používajte iba certifikovaný napájací zdroj bezpečného veľmi nízkeho napätia (SELV) s výstupným výkonom 5 V, ≥ 1 A. Na bezpečné nabíjanie vo vlhkom prostredí (napr. v kúpeľni) používajte výhradne napájací zdroj IPX4 (odolný voči striekajúcej vode). Vhodný napájací zdroj (napr. Philips HQ87) nájdete v prostredí používateľa na www.philips.com/support. Ak potrebujete podporu pri hľadaní správneho napájacieho zdroja USB, obráťte sa na stredisko starostlivosti o zákazníkov spoločnosti vo svojej krajine (kontaktné údaje nájdete v medzinárodne platnom záručnom liste). Použitie necertifikovaného napájacieho zdroja môže viesť z vzhľadu nebezpečných situácií alebo spôsobiť vážne zranenia.
• Kabel USB, napájací zdroj USB a nabíjací podstavec (ak bol dodaný) udržiňte v suchu (Obr. 1).
• Toto zariadenie je vodotesné (Obr. 2). Je vhodné opláchnuť vodou z otvoru v jeho bezpečnej časti može kvapkad vody. Je to bežný jav, ktorý nie je nebezpečný, pretože všetky elektronické súčiastky sú uložené v uzavretej napájacej jednotke vnútri zariadenia.
• Používajte len originálne príslušenstvo alebo spotrebný materiál od spoločnosti Philips.
• Produkt nabíjajte používajte a skladujte pri teplote od 10 °C do 35 °C
• Výrobok a batérie chráňte pred ohňom a nevysušujte ich priamemu slnečnému svetlu ani vysokým teplotám.
• Ak sa výrobok nadmerno zahreje, zabraňte zmeni farbu alebo nabíjanie tuž dĺhšie než zvyčajne, prestaňte ho používať a nabíjať a obráťte sa na spoločnosť Philips.
• Vytvárajte ich batérie nekladte do mikrovlnej rúry ani na indukčný varič.
• Zariadenie ani batériu neotvárajte, neupravujte, neprepichujte, neposkudzujte ani nerozoberajte, aby ste predišli zohrievaniu batérii a úniku toxických alebo nebezpečných látok. Batérie nestráňte, nadmerno neohrievajte ani ich nenabíjajte s opačnou polaritou.
• Ak sú batérie poškodené alebo z nich uniká kvapalina, zabráňte kontaktu s pokožkou alebo očami. V takom prípade ich okamžite odložte na vypláchnutie do vyhľadajte lekársku starostlivosť.

Pazite, da priključne sponke baterije ne pridejo v stik s kovinskimi predmeti (npr. kovanci, sponkami za lase, prstani), da ne pride do nenamernega kratkega stika. Baterije ne ovijajte v aluminijasto folijo.

Pred uporabo baterije zavrzite, zlepite njene kontakte ali jo dajte v plastično vrečko.

- Preverite, ali so v ohišju aparata vijaki. Če so, jih odstranite.
- Odstranite morebitne dodatne vijake, stranic ali dele aparata, da se izdelek popolnoma izključi iz zidne vtičnice in je baterija popolnoma prazna.
- Odstranite akumulatorsko baterijo.

Podpora
Všetki podporu k výrobkom, napríklad najčastejšie otázky, nájdete na adrese www.philips.com/support

Recykliacia

• Tento symbol znamená, že tieto elektrické výrobky a batérie nemôžu likvidovať spolu s bežným domovým odpadom (Obr. 3).
• Dodržiavajte pravidlá separovaného zberu sonických výrobkov a batérií vo svojej krajine.

Demontáž zabudovanej nabijateľnej batérie

Zabudovanú nabíjateľnú batériu môže pri likvidácii zariadenia demontovať len odborné spôsoby techník. Skôr než batériu vyberiete, skontrolujte, či je zariadenie odpojené od elektrickej siete a batéria je úplne vybitá.

Pri otváraní zariadenia a likvidácii nabíjateľnej batérie sa riadte príslušnými bezpečnostnými opatreniami.

Pri manipulácii s batériami sa usistite, že vaše ruky, výrobok a batérie sú suché.

Zabráňte kontaktu koncoviek batérie s kovovými predmetmi (napríklad mincami, sponami, prstami), aby ste predišli náhodnému skratovaniu batérie po ich vybratí. Batérie nebaďte do hliníkovej fólie. Pred likvidáciu póly batérie prelepte páskou alebo batérie umiestnite do plastovotej vrečky.

- Skontrolujte, či sa na kyte zariadenia nachádzajú skrutky. Ak áno, odstranite ich.
- Odstráňte všetky ďalšie skrutky, panely alebo súčiastky zariadenia, až kým nevidíte plošný spoj s nabíjateľnou batériou.
- Vyberte nabíjateľnú batériu.

Srpski

Važno bezbednosne informacije

Pročitajte korisnike isključivo u predviđene svrhe. Pre korišćenja proizvoda i njegovih baterija, dodatka, pažljivo pročitajte ove važne informacije i sačuvajte ih za buduću upotrebu. Pogrešna upotreba može da dovede do opasnosti ili ozbiljnih povreda. Dodaci koje ste dobili u kompletu mogu da se razlikuju od proizvoda do proizvoda.

Upozorenje

• Za punjenje proizvoda koristite isključivo jedinicu za napajanje sa sigurnosnim sertifikatom izuzetno niskog napona (SELV) koji ima izlaznu snagu od 5 V, ≥ 1 A. Za bezbedno punjenje u vlažnom okruženju (npr. u kupatilu) koristite isključivo jedinicu za napajanje IPX4 (otporna na prskanje). Odgovarajuća jedinica napajanja (npr. Philips HQ87) dostupna je putem web lokacije www.philips.com/support. Ako vam je potrebna podrška da pronađete pravilnu USB jedinicu za napajanje, obratite se centru za korisničku podršku u vašoj zemlji (detalje za kontakt čete naći u međunarodnom garantnom listu). Upotreba neodobrene jedinice za napajanje može dovesti do opasnosti ili ozbiljnih povreda.
• Vodite računa da USB kabl, USB jedinica za napajanje i postolje za punjenje (ako je isporučeno) budu suvi (Sl. 1).
• Ovaj aparat je vodootporan (Sl. 2). Pogodan je za korišćenje pod tušem ili za vreme kupanja, kao i za čišćenje pod mlazom vode. Iz bezbednosnih razloga, aparat može da se koristi samo bez kabla za napajanje.
• Ovaj uređaj mogu da koriste deca koja imaju 8 godina i više i osebe sa smanjenim fizičkim, senzornim ili intelektualnim mogućnostima ili osebe bez iskustva i znanja ukoliko imaju nadzor ili ukoliko su im data uputstva o korišćenju uređaja na bezbedan način i sa razumevanjem mogućih opasnosti. Deca ne smeju da se igraju uređajem. Deca ne smeju da obavljaju čišćenje i održavanje uređaja bez nadzora.
• Nemojte da menjate jedinicu za napajanje.
• Nemojte da koristite jedinicu za napajanje u zidnim utičnicama koje sadrže električni osevišak vazduha ni blizu njih kako je ne biste nepopravljivo oštetili.
• Nemojte koristiti oštećene aparat. Zamenite oštećene delove novim delovima kompanije Philips.
• Iz higijenskih razloga, aparat treba da koristi samo jedna osoba.
• Isključite aparat iz napajanja pre čišćenja voda.
• Koristite samo hladnu i mlaku vodu za čišćenje aparata.
• Nikada nemojte da koristite kompresovani vazduh, sušare za ribanje, abrazivna sredstva za čišćenje niti agresivne tečnosti za čišćenje aparata.
• Maksimalan nivo buke: Lc = 69 dB(A)
• Iz utičnice na dnu aparata može da kaplje voda prilikom ispranja. To je normalno i nije opasno, jer je sva elektronika zatvorena u zašćenoj jedinici za napajanje unutar aparata.
• Koristite samo originalne dodatke i potrošne delove kompanije Philips.
• Aparat punite, koristite i odlazite na temperaturama između 10 °C i 35 °C.
• Proizvod i baterije držite dalje od vatre i ne izlažite ih direktnoj sunčevoj svetlosti ili previsokim temperaturama.
• Ako proizvod postane nepočasno vruć ili ako ispušta neprijatan miris, ako promeni boju ili ako punjenje traje duže nego obično, prestanite da ga koristite i ručno i kontaktirajte kompaniju Philips.
• Nemojte stavljati praznu i baterije u mikrotalasne pećnice ili na indukcione ploče.
• Ne čistite uređaj vodom.
• Ne čistite uređaj u blizini otvora, bušite, oštetite ili razstavljate proizvod ili bateriju. Nemojte da izazivate kratak spoj, da prepunjavate baterije ili da ih obrnutu punitie.
• Ako su baterije oštećene ili cure, izbegavajte kontakt sa kožom ili očima. Ukoliko do toga dođe, odmah dobro isperite vodom i potražite medicinsku pomoć.

Elektromagnetna polja (EMF)

Ovaj Philips uređaj je u skladu sa svim važećim standardima i propisima o izloženosti elektromagnetnim poljima.

Držaci

Svu podršku za proizvod, kao što su odgovori na najčešća pitanja, potražite na stranici www.philips.com/support

Reciklaža

• Ovaj simbol označava da se ovi električni proizvodi i baterije ne smeju odlagati zajedno sa običnim kućnim otpadom (Sl. 3).
• Prizidavajte se propisa vaše zemlje u vezi sa zasebnim prikupljanjem električnih proizvoda i baterija.

Uklanjanje ugrađene punjive baterije

Ugrađenu punjivu bateriju sme da izvadi isključivo kvalifikovano stručno lice prilikom obnavljanja aparata u otpad. Pre nego što izvadite bateriju, osigurajte isključeno aparat iz zidne utičnice i postavite se da baterija bude potpuno prazna.

Preduzmite sve neophodne bezbednosne mere predostrožnosti kada rukujete alatima za otvaranje aparata i kada bacate punjivu bateriju.

Kada rukujete baterijama pazite da su i vaše ruke, proizvod i baterije suve.

Da ne bi došlo do slučajnog kratkog spoja na baterijama nakon uklanjanja, nemojte dopustiti da se spojevi na baterijama dodu kontakt sa metalnim predmetima (npr. novčićima, lamama, prstima).
Nemojte uvijati baterije u aluminijumsku foliju. Zalepite traku preko spojeva na baterijama ili stavite baterije u plastičnu kesu pre nego što ih odbacite.

Preverite da li na kućištu aparata postoje šrafovi. U slučaju da ih ima, uklonite ih.

Uklonite sve dodatne šrafove, panjele ili delove aparata dok ne vidite štampanu ploču sa punjivom baterijom.

- Uklonite punjivu bateriju.

Ελληνικά

Σημαντικές πληροφορίες για την ασφάλεια

Να χρησιμοποιείτε το προϊόν μόνο για τον σκοπό που προορίζεται. Διαβάστε αυτές τις σημαντικές πληροφορίες προσεκτικά πριν χρησιμοποιήσετε το προϊόν, τις μπαταρίες και τα παρεκκείμενα του και φυλάξτε τις για μελλοντική αναφορά. Η κακή χρήση μπορεί να οδηγήσει σε κινδύνους ή σε σοβαρά τραυματικά. Το παρακάτω παρεκκείμενο μπορεί να διαφέρει από τη διαφορετικά προϊόντα.

Προειδοποίηση

• Για να φορτίσετε το προϊόν, να χρησιμοποιήσετε αποκλειστικά πιστοποιημένο τροφοδοτικό επιτάχυνσης (SELV) που διαθέτει πιστοποίηση ασφαλείας (SELV) με ονομαστική τάση εξόδου 5 V, ≥ 1 A. Για ασφαλή φόρτιση σε περιβάλλον με υγρασία (π.χ. σε λουτρό), να χρησιμοποιήσετε μόνο (αδιάβροχο) τροφοδοτικό IPX4. Ένα κατάλληλο τροφοδοτικό (π.χ. Philips HQ87) διατίθεται μέσω της διεύθυνσης www.philips.com/support. Εάν χρειάζεστε βοήθεια για να βρείτε το σωστό τροφοδοτικό USB, επικοινωνήστε με το Τμήμα Εξυπηρέτησης Καταναλωτή στη χώρα σας (βλέπε το Φυλλάδιο διενδύσης εγγύησης για τα στοιχεία επικοινωνίας). Η χρήση μη πιστοποιημένου τροφοδοτικού μπορεί να προκαλέσει κινδύνους ή σοβαρούς τραυματισμούς.
• Διατηρείτε το καλώδιο USB, το τροφοδοτικό USB και τη βάση φόρτισης (εάν παρέχεται) στεγνά (Εβ. 1).
• Αυτή η συσκευή είναι αδιάβροχη (Εβ. 2). Είναι κατάλληλη για χρήση στο μπάνιο ή το ντους και για καθαρισμό κάτω από τη βροχή. Για λόγους ασφαλείας, η οθόνη μπορεί επικοινωνή με τη χρήση του προϊόντος, αλλά μην χρησιμοποιείτε τη συσκευή για να καθαρίσετε το σώμα ή να καθαρίσετε το πρόσωπό σας. Τα παιδιά δεν πρέπει να παίζουν με περιποιημένες οματιές, αισθητήριες ή διανοητικές ικανότητες ή χωρίς επίβλεψη και γνωση, ή την προϋπόθεση ότι η χρησιμοποιούν υπό επίβλεψη ή έχουν λάβει οδηγίες σχετικά με την ασφαλή χρήση και ότι κατανοούν τους ενδεδειγμένους κινδύνους. Τα παιδιά δεν πρέπει να παίζουν

με τη συσκευή. Ο καθαρισμός και η συντήρηση από το χρήστη δεν θα πρέπει να πραγματοποιούνται από παιδιά που δεν επωπτευτούν.
• Μην κινείτε τροφοδοσίες στο τροφοδοτικό.
• Μην συνδέετε το τροφοδοτικό σε επιτοκίες πρίζες στις οποίες έχει τοποθετηθεί αποσπαστικό κύριο και μην το χρησιμοποιείτε κοντά σε τέτοιες πρίζες, για να αποτρέψετε την πρόκληση ανεπιθύηστων βλάβης στο τροφοδοτικό.
• Μην χρησιμοποιείτε συσκευή που έχει υποστεί βλάβη. Αντικαταστήστε τη φθισμένη εξαρτήματα με νέα σύμφωνα τις Πληρω.
• Τα λόγια υγιεινής, μόνο ένα άτομο θα πρέπει να χρησιμοποιεί τη συσκευή.
• Αποσυνδέετε τη συσκευή από την πρίζα πριν την καθαρίσετε με νερό.
• Να καθαρίζετε τη συσκευή μόνο με κρύο ή χλωρο νερό.
• Μην καθαρίζετε ποτέ τη συσκευή με υγρά καθαρισμού ή καθαριστικά.
• Μην χρησιμοποιείτε καθαριστικό ή υγρά.
• Μείγεται επιθετο βορίου: Lc = 69 dB(A)
• Όταν εκπέμπει τη συσκευή, μπορεί να στάξει νερό από την υποδοχή στο κάτω μέρος της. Αυτό είναι φυσιολογικό και ακίνδυνο, καθώς όλα τα ηλεκτρονικά κυκλώματα είναι ενσωματωμένα σε αφρασημένη μονάδα προστασίας μέσα στη συσκευή.
• Χρησιμοποιείτε μόνο γνήσια αξεσουάρ ή αναλώσιμα της Philips.
• Φορτίστε, χρησιμοποιήστε και αποθηκεύτε το προϊόν σε θερμοκρασία μεταξύ 10 °C και 35 °C.
• Διατηρείτε το προϊόν και τις μπαταρίες μακριά από τη φωτιά και από τα οξυγόνα.
• Μην αφήνετε το προϊόν να στεγνώσει σε υγιή θερμοκρασία.
• Εάν το προϊόν υπερθερμαίνεται αισθητά ή αναδίδει ομίχλη, αλλάζει χρώμα ή εάν η φόρτιση διαρκεί περισσότερο από το συνήθιστο, σταματήστε τη χρήση και τη φόρτιση του προϊόντος και επικοινωνήστε με τη Philips.
• Αν τοποθετείτε τα προϊόντα και τις μπαταρίες τους σε φούρνους μικροκυμάτων ή σε επαγωγικό τύπου φούρνους.
• Μην ανοίγετε, μην κινείτε μεταρτοές, μην τριπάτε, μην προκαλείτε ζημιές ή αποσυρμολογείτε το προϊόν ή την μπαταρία για να αποτρέψετε οι μπαταρίες να ξεσπάσουν ή να εκλύσουν αέρες.
• Η επικοινωνία (συμπεριλαμβανομένων των κλήσεων, υπερθερμώνεται ή αλλάζει την πολικότητα των μπαταριών.
• Εάν οι μπαταρίες έχουν πάθει βλάβη ή παρουσιάζουν διαρροή, αποφυγείτε την επαφή με το δέρμα ή τα μάτια. Εάν συμβεί κάτι τέτοιο, ξεπλύνετε αμέσως με νερό και ζητήστε ιατρική βοήθεια.

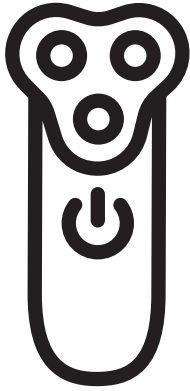
Ηλεκτρομαγνητικά πεδία (EMF)
Αυτή η συσκευή συμμορφώνεται με όλα τα ισχύοντα πρότυπα και τους κανονισμούς σχετικά με την έκθεση σε ηλεκτρομαγνητικά πεδία.

Υποστήριξη

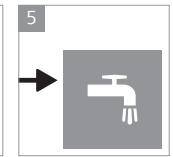
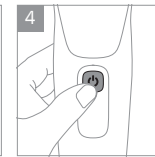
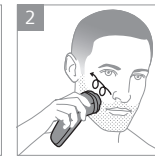
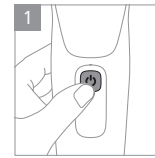
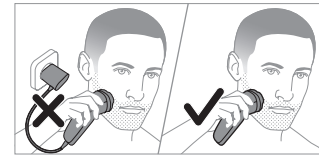
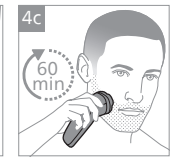
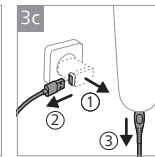
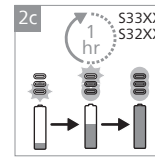
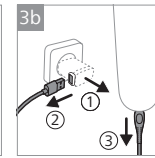
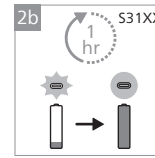
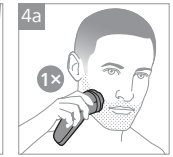
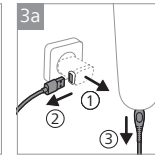
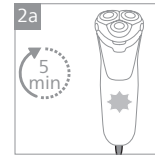
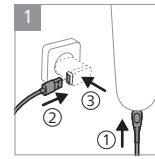
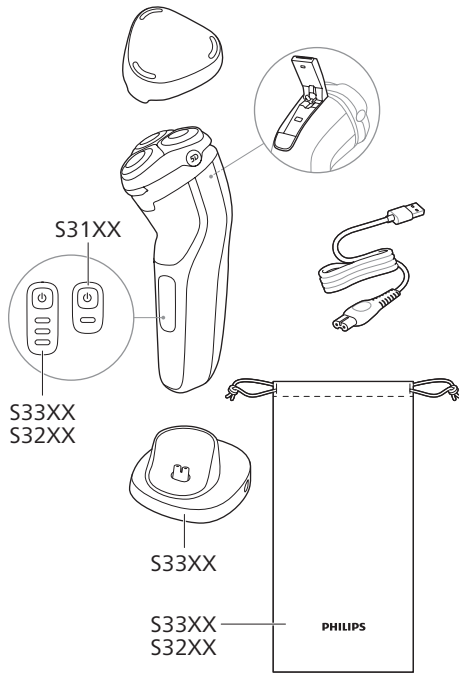
Για να λάβετε απάντηση στην υποστήριξη προϊόντων, όπως ουσίες ερωτήρες, επισκεφθείτε τη διεύθυνση www.philips.com/support

PHILIPS

S3000



www.philips.com/support



© 2022 Koninklijke Philips N.V.
All rights reserved
3000.105.8952.1 (22/12/2022)
♻️ >75 % recycled paper
>75 % papier recycle

