

**everfit**

**INSTRUKCJA OBSŁUGI**



**WELLYE | COMBI**



Fig.1

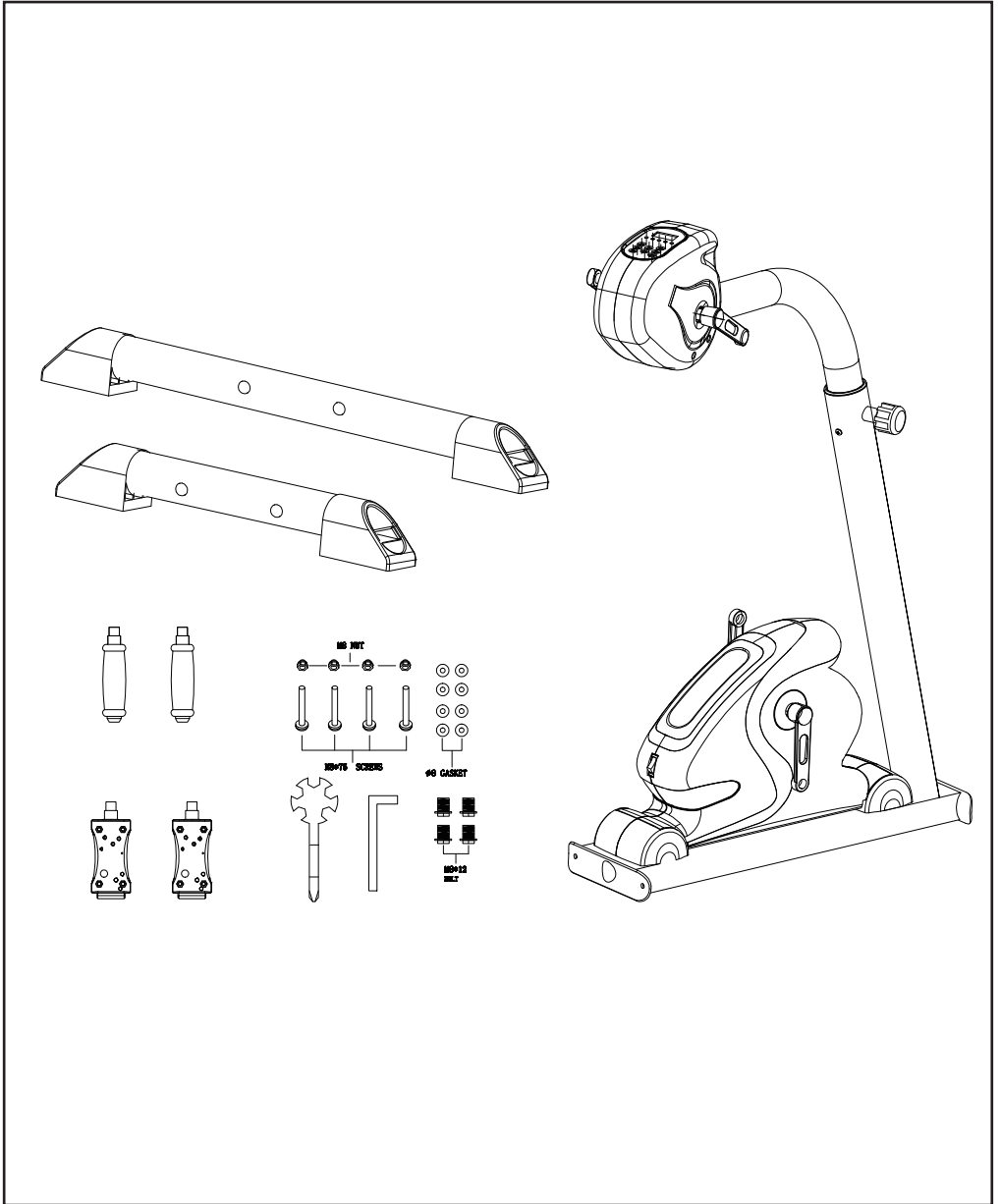


Fig.2

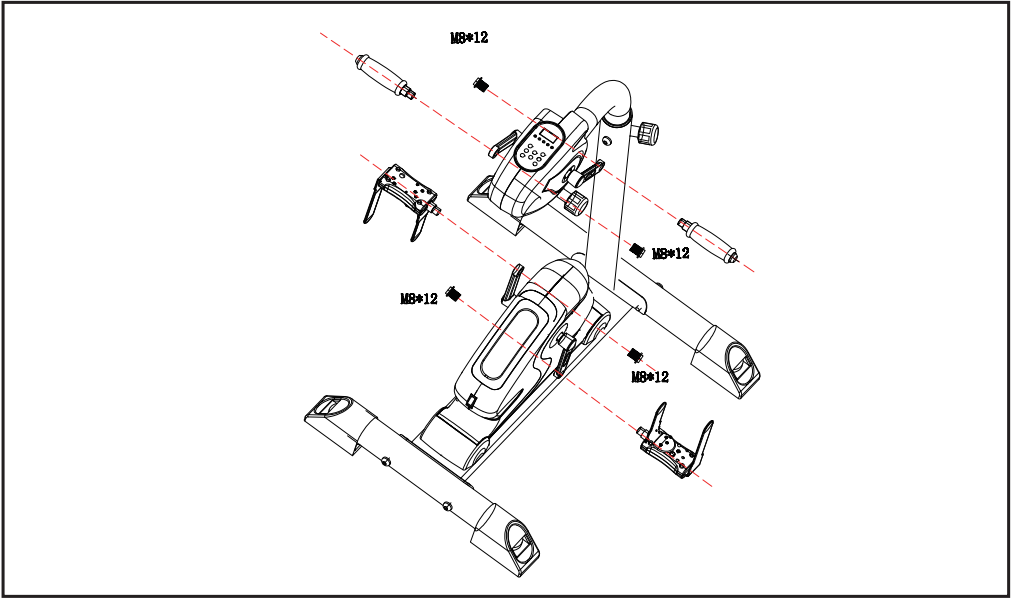


Fig.3

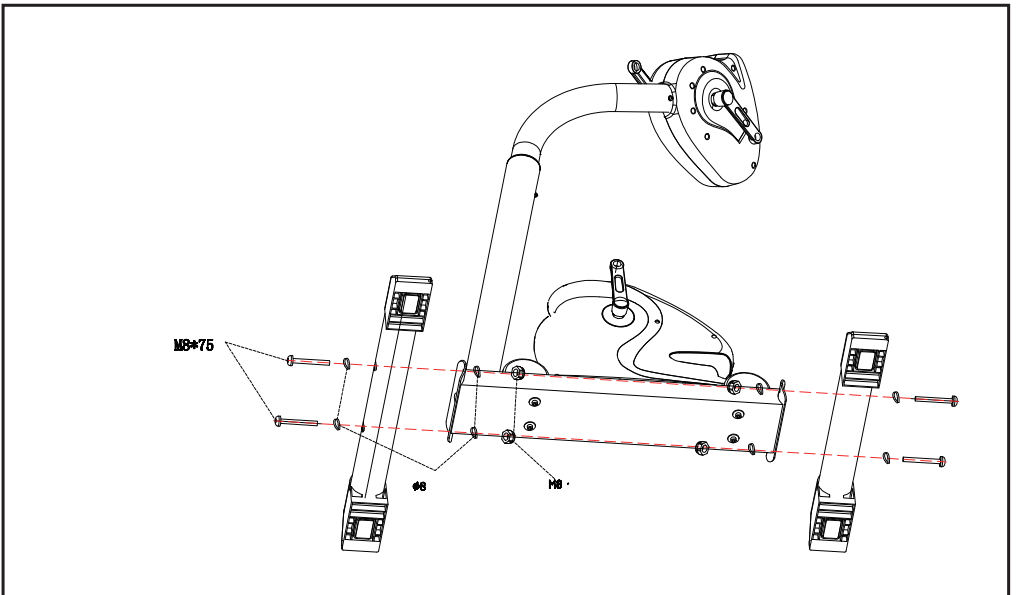


Fig.4

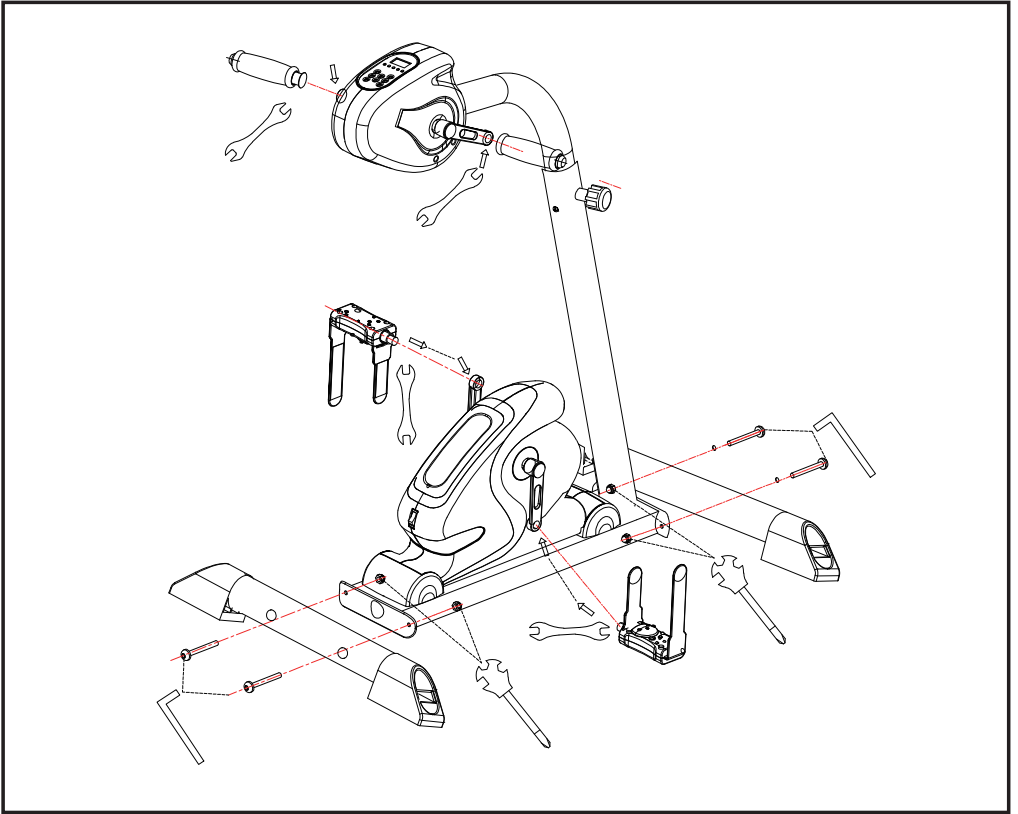


Fig.5

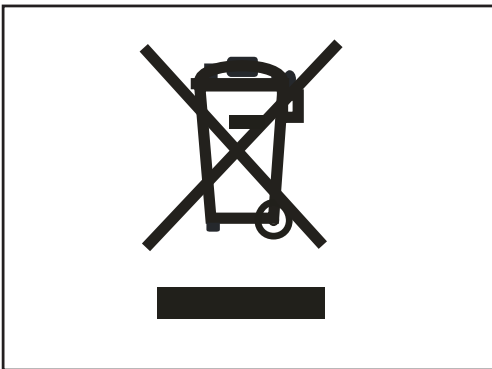
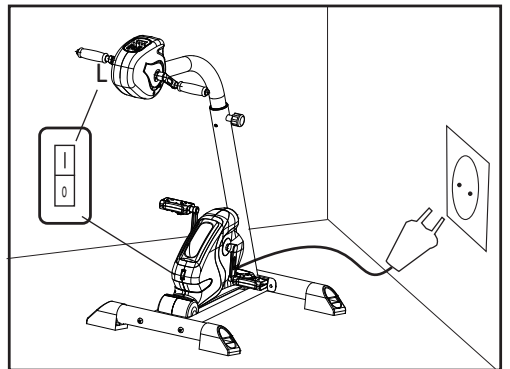


Fig.6



## - MONTAŻ. -

Wyjmij urządzenie z kartonu i ustaw na podłodze, tak jak zostało to pokazane na Fig.1. Zalcamy, aby montażu dokonywały dwie osoby. Upewnij się czy nie brakuje w kartonie żadnego elementu.

- ① Korpus urządzenia
- ② Akcesoria
- ③ Torebka ze śrubami

**1.-MONTAŻ PODSTAW.-** Krótszą podstawę ustaw w przedniej części urządzenia, tak jak zostało to pokazane na Fig.3, dokręć śruby M8\*75 2szt.). Następnie dłuższą podstawę ustaw z tyłu urządzenia i wykonaj analogiczne czynności jak . As with the front stabiliser.

## 2. -MONTAŻ PEDAŁÓW.-

Oznaczenie stron prawa/lewa odnosi się do pozycji osoby siedzącej na rowerze.

Nałóż pedały na korbę wychodzącą z korpusu urządzenia. Nałóż pedały na górną korbę, tak jak zostało to pokazane na Fig. 4.

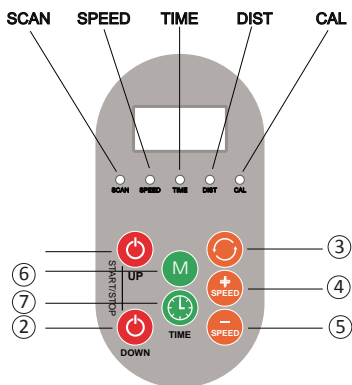
## 3. - WŁĄCZANIE.-

Podłącz urządzenie do zasilania. Ustaw włącznik (L) w pozycji (I) Fig.6 .

I --- oznacza, że urządzenie jest włączone " POWER ON"

O ---oznacza, że urządzenie jest wyłączone "POWER OFF"

## - PANEL STEROWANIA. -



Wyświetlacz wskazuje następujące funkcje: Prędkość (Speed), Czas (Time), Dystans (Distance), Kalorie (Calorie), Funkcja Scan (Na przemian wyświetlane są funkcje: prędkość, czas, dystans, kalorie)

- 1: Włącznik górnej części roweru
- 2: Włącznik dolnej części roweru
- 3: Zmiana kierunku pracy pedałów w Przód/Tył
- 4: Przycisk regulacji prędkości (speed) +/- . Naciśnij , by zwiększyć prędkość (12 poziomów prędkości)
- 5: Przycisk regulacji prędkości (speed) +/- . Naciśnij , by zmniejszyć prędkość (12 poziomów prędkości)
- 6: MODE - Przycisk służący do wyboru wyświetlanej funkcji: prędkość, czas, dystans, kalorie
- 7: TIME (Czas) - Przycisk służący do wyboru i określenia funkcji czas 1-15min.

## - OBSŁUGA. -

1. Po włączeniu urządzenia przyciskiem (1), górna część urządzenia zacznie działać z prędkością na poziomie 1 i czasem trwania ćwiczenia 5 min. Urządzenie będzie losowo wskazywało funkcje takie jak prędkość, czas, dystans, kalorie ( scan ).

2. Po włączeniu urządzenia przyciskiem (2), dolna część urządzenia zacznie działać z prędkością na poziomie 1 i czasem trwania ćwiczenia 5 min. Urządzenie będzie losowo wskazywało funkcje takie jak prędkość, czas, dystans, kalorie ( scan ).

3. Po naciśnięciu przycisku (7) Czas (Time), możesz ustawić czas trwania ćwiczenia w zakresie od 1 do 15 minut. Jeśli przytrzymasz przycisk (7) funkcja będzie ustawiona szybciej. Urządzenie automatycznie się wyłączy po upływie ustawionego czasu.

4. By zwiększyć prędkość pracy urządzenia naciśnij przycisk (4) Speed + .

5. By zmniejszyć prędkość pracy urządzenia naciśnij przycisk (5) speed - .

Aby szybciej zmienić prędkość naciśnij i przytrzymaj (4) or (5) down until you see the desired speed level.

6. Przyciskiem (3) Forward /reverse, możesz regulować pracę urządzenia w przód / w tył.

7. Przyciskiem (6) Mode zmieniaj wyświetlaną funkcję prędkość (SPEED), czas (TIME), dystans (DISTANCE.), kalorie (CALORIES).

Jeśli chcesz, by funkcje były wyświetlane naprzemiennie, naciśnij przycisk kilkakrotnie aż zaświeci się czerwone światłko poniżej SCAN.

Naciśnij przycisk MODE, by wybrać pomiędzy programami automatycznymi, a ręcznym ustawieniem funkcji.

Jest 5 programów : P1, P2, P3, P4, P5.

P1 : level 1 - level 2 - level 3 - level 4 - level 5, zmiana co 30 sek.

P2 : level 2 - level 3 - level 4 -level 5 - level 6, zmiana co 15 sek.

P3 : level 3 - level 5 - level 7 - level 9 - level 11, zamian co 20 sek.

P4 : level 4 - level 6 - level 8 - level 10 -level 12, zmiana co 20 sek.

P5 : level 5 - level 10 - level 5- level 10, zmiana co 30 sek.

8. By wyłączyć urządzenie naciśnij (1) lub (2) ponownie.

9. APo zakończeniu naciśnij czerwony przycisk i ustaw go w pozycji "O", by całkowicie wyłączyć urządzenie.



GARLANDO SPA  
Via Regione Piemonte, 32 - Zona Industriale D1  
I 5068 - Pozzolo Formigaro (AL) - Italy  
[www.everfit.it](http://www.everfit.it) - [info@everfit.it](mailto:info@everfit.it)

DYSTRYBUTOR:

**Del Sport Sp. z o.o.**  
ul. Potczyńska 63 01-336 Warszawa  
tel. 22/3509420-23  
[www.delsport.pl](http://www.delsport.pl) - [delsport@delsport.pl](mailto:delsport@delsport.pl)

SERWIS: [serwis@delsport.pl](mailto:serwis@delsport.pl)