



JLAB
AUDIO
SŁUCHAWKI
DOUSZNE
EPIC AIR SPORT

Cieszymy się, że używasz słuchawek JLab Audio!
Jesteśmy dumni z naszych produktów i całkowicie za nie ręczymy.



GWARANCJA

Wszystkie roszczenia gwarancyjne są rozpatrywane przez JLab Audio według naszego wyłącznego uznania. Zachowaj dowód zakupu, aby zapewnić sobie możliwość skorzystania z gwarancji.



SKONTAKTUJ SIĘ Z NAMI

Skontaktuj się z nami, pisząc na adres support@jlabaudio.com lub odwiedź intl.jlabaudio.com/contact

ZAREJESTRUJ SIĘ DZISIAJ

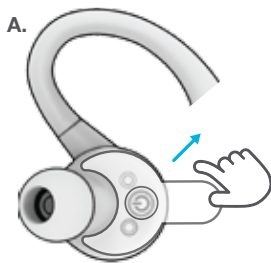
intl.jlabaudio.com/register

Nowości o produktach | Porady
FAQ i nie tylko

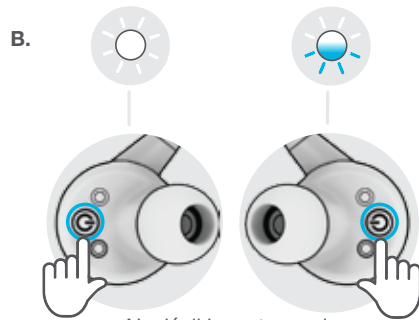
PIERWSZA KONFIGURACJA

1 AUTOMATYCZNE PODŁĄCZANIE SŁUCHAWEK DOUSZNYCH

- A.** Wyjmij słuchawki z etui do ładowania i zdejmij naklejki.
B. Aby włączyć, naciśnij oba przyciski włączania i przytrzymaj przez ponad 2 sekundy. Lewa słuchawka **świeci się ciągłym białym światłem**, a prawa **miga na niebiesko/biało**, sygnalizując gotowość do sparowania z urządzeniem.



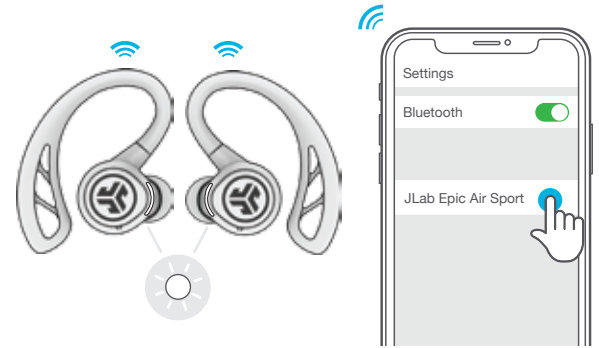
Zdejmij naklejki



Naciśnij i przytrzymaj dłużej niż 2 sekundy

2 PODŁĄCZANIE PRZEZ BLUETOOTH

- Wybierz „JLab Epic Air Sport” w ustawieniach swojego urządzenia. Sygnał dźwiękowy, a następnie **ciągle białe światło** oznaczają, że połączenie zostało nawiązane.

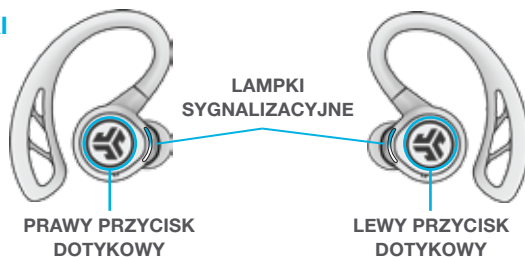


DODAWANIE NOWYCH / DODATKOWYCH URZĄDZEŃ BLUETOOTH:

Wyłącz Bluetooth w którymś z wcześniej podłączonych urządzeń. Włącz Bluetooth w nowym urządzeniu. Wyjmij słuchawki z etui. Słuchawki automatycznie rozpoczną tryb parowania przez Bluetooth. Aby połączyć je z urządzeniem, wybierz „JLab Epic Air Sport” w ustawieniach urządzenia.

ZAWARTOŚĆ ZESTAWU

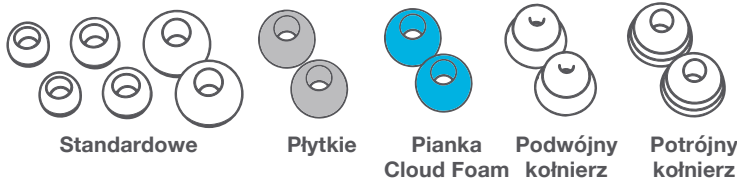
SŁUCHAWKI DOUSZNE



PRAWY PRZYCIŚK DOTYKOWY

LEWY PRZYCIŚK DOTYKOWY

WKŁADKI DOUSZNE



Standardowe

Płytke

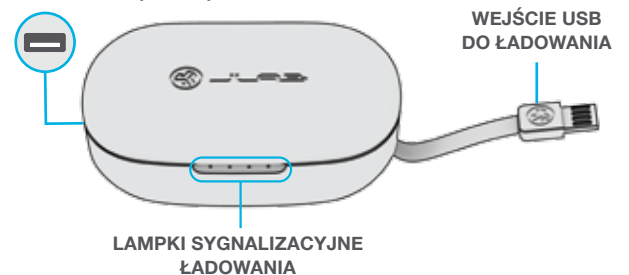
Pianka Cloud Foam

Podwójny kołnierz

Potrójny kołnierz

ETUI DO ŁADOWANIA

WYJŚCIE DO ŁADOWANIA PRZEZ USB
Do ładowania innych urządzeń



LAMPKI SYGNALIZACYJNE ŁADOWANIA

WEJŚCIE USB DO ŁADOWANIA

PRZYCISKI STEROWANIA



LEWY PRZYCISK DOTYKOWY

ZMNIEJSZANIE GŁOŚNOŚCI:

Dotknij jeden raz

SIRI (iOS) lub „OK GOOGLE” (ANDROID): Dotknij dwa razy

PRZEWIJANIE UTWORU WSTECZ:

Naciśnij i przytrzymaj dłużej niż 1 sekundę

ZMIANA USTAWIENIA KOREKTORA:

Dotknij trzy razy (Słuchawki Epic Air Sport przełączają się kolejno przez 3 ustawienia korektora)



PRAWY PRZYCISK DOTYKOWY

ZWIĘKSZANIE GŁOŚNOŚCI: Dotknij jeden raz

ODTWARZANIE / PAUZA: Dotknij dwa razy

PRZEWIJANIE UTWORU DO PRZODU:

Naciśnij i przytrzymaj dłużej niż 1 sekundę

ODBIERANIE POŁĄCZEŃ: Dotknij jeden raz

KOŃCZENIE POŁĄCZEŃ: Dotknij dwa razy

ODRZUCANIE POŁĄCZEŃ PRZYCHODZĄCYCH:

Naciśnij i przytrzymaj dłużej niż 1 sekundę

WŁĄCZENIE / WYŁĄCZENIE DŹWIĘKÓW

OTOCZENIA: Dotknij trzy razy

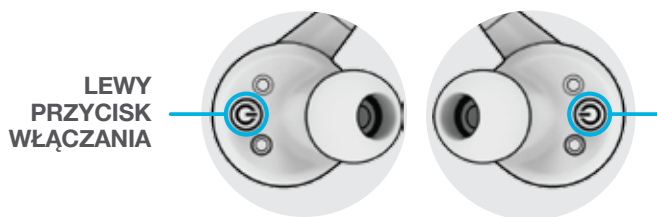
SYGNAŁY DŹWIĘKOWE

WŁĄCZANIE = Dzwonek

POŁĄCZONO Z BLUETOOTH = 2 krótkie sygnały

SŁABA BATERIA = „Low Battery” (mniej niż 20%)

WYŁĄCZANIE = Dzwonek



WŁĄCZANIE:

Naciśnij i przytrzymaj dłużej niż 1 sekundę

WYŁĄCZANIE:

Naciśnij i przytrzymaj dłużej niż 3 sekund

PAROWANIE PRZEZ BLUETOOTH:

Postępuj zgodnie z instrukcją PIERWSZA KONFIGURACJA

TRYBY KOREKTORA

Dotknij trzy razy lewej słuchawki, aby uzyskać różne ustawienia korektora. Komunikaty głosowe poinformują o ustawieniach korektora (Epic Air Sport przełączają się kolejno przez 3 ustawienia korektora).



JLab SIGNATURE (Jeden Sygnał Dźwiękowy)

Autorski dźwięk JLab C3™ ze wzmocnionym wokalem i basami



BALANCED (Dwa Sygnały Dźwiękowe)

Wyrównany dźwięk bez dodatkowej korekcji



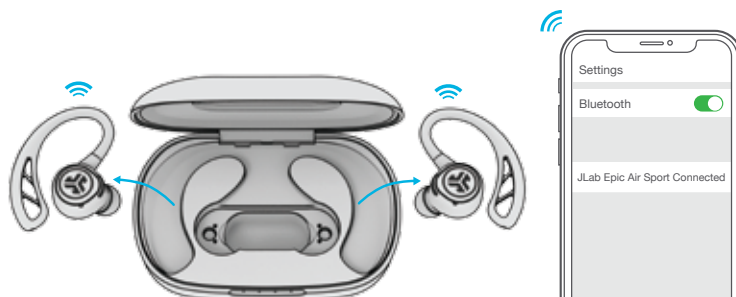
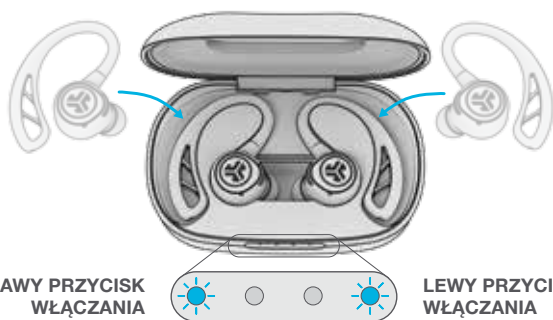
BASS BOOST (Trzy Sygnały Dźwiękowe)

Wzmocnione basy i subbasy

AUTOMATYCZNE WŁĄCZANIE / WYŁĄCZANIE

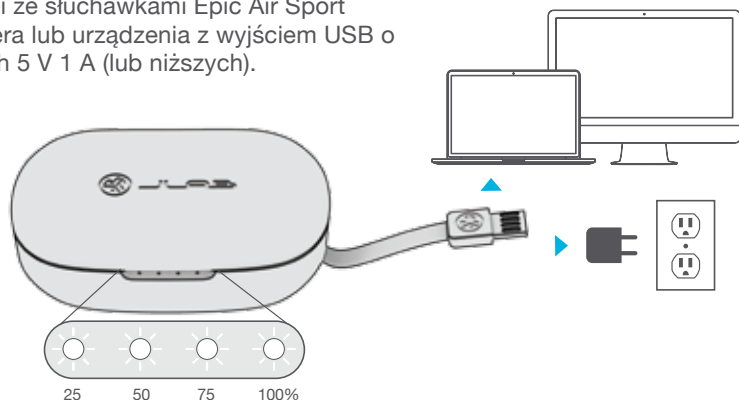
1 Umieszczenie słuchawek w etui do ładowania powoduje wyłączenie słuchawek i rozpoczęcie ładowania. **Niebieskie lampki** sygnalizują ładowanie słuchawek i wyłączają się po całkowitym naładowaniu.

2 Po wyjęciu słuchawek z etui zostają one automatycznie włączone i ponownie podłączone do urządzenia.



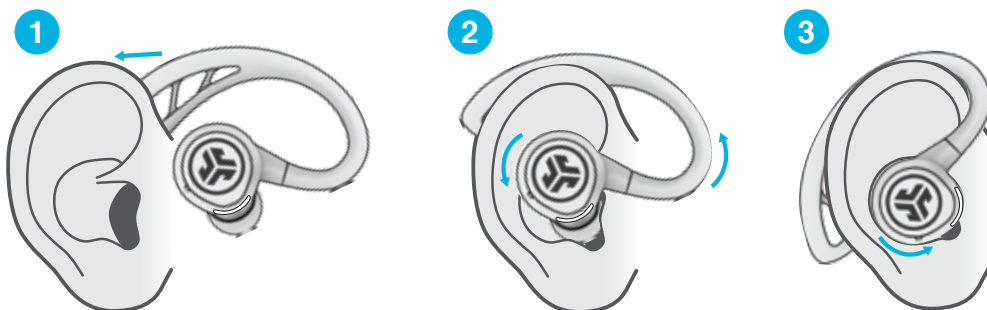
ETUI DO ŁADOWANIA

Podłącz etui ze słuchawkami Epic Air Sport do komputera lub urządzenia z wyjściem USB o parametrach 5 V 1 A (lub niższych).



Podczas ładowania lampki pulsują na biało, a po całkowitym naładowaniu świecą się ciągłym białym światłem.

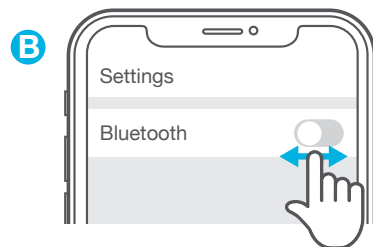
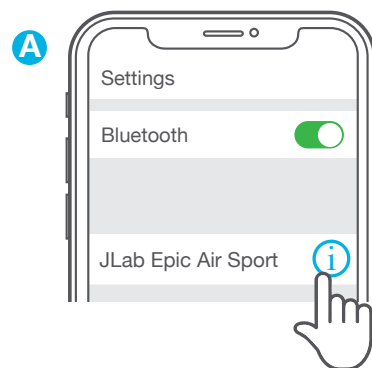
ZAKŁADANIE



ROZWIĄZYWANIE PROBLEMÓW

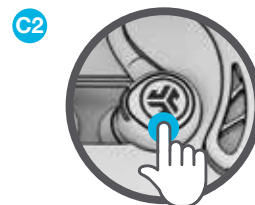
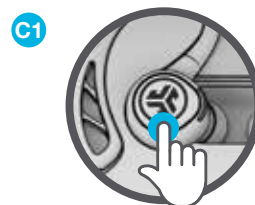
BRAK DŹWIĘKU W LEWEJ SŁUCHAWCE LUB SŁUCHAWKI SĄ ODŁĄCZONE OD SIEBIE (RESET RĘCZNY)

- 1 Wybierz opcję Zapomnij dla Epic Air Sport w ustawieniach urządzenia Bluetooth. Rys A
- 2 Otwórz osłonę etui do ładowania i włóż do środka obie słuchawki. Najpierw w JEDNEJ słuchawce, szybko dotknij przycisku dotykowego 4 razy. Lampka mignie niebieskim 4 razy, a następnie zacznie świecić ciągłym światłem niebieskim. Pozostaw słuchawki w etui do ładowania. Rys C1
- 3 Powtórz to samo z drugą słuchawką. Szybko dotknij przycisku dotykowego 4 razy. Lampka mignie niebieskim 4 razy, a następnie zacznie świecić ciągłym światłem niebieskim. Rys C2
- 4 Wyjmij obie słuchawki z etui do ładowania i trzymaj je w odległości 5 cm jedna od drugiej. Poczekaj, aż lewa słuchawka będzie świecić się ciągle na biało, a prawa będzie migać na niebiesko/biało. Słuchawki są teraz gotowe do sparowania z urządzeniem Bluetooth.



URZĄDZENIE BLUETOOTH NIE ŁĄCZY SIĘ (PONOWNIE)

- 1 Wybierz opcję Zapomnij dla Epic Air Sport w ustawieniach urządzenia Bluetooth. Rys A
- 2 Wyłącz, a następnie włącz Bluetooth w urządzeniu. Rys B
- 3 Wyjmij słuchawki z etui. Poczekaj, aż lewa słuchawka będzie świecić się ciągle na biało, a prawa będzie migać na niebiesko/biało.
- 4 Aby połączyć ponownie, wybierz „JLab Epic Air Sport” w ustawieniach urządzenia.



Filmy instruktażowe na stronie: [INTL.JLABAUDIO.COM/MANUALS](https://www.intljlabaudio.com/manuals)

SZYBKIE PORADY

- Przed włożeniem słuchawek do etui do ładowania całkowicie je wysusz, aby uniknąć uszkodzenia etui. Słuchawki douszne są odporne na pot i wodę, ale etui nie.
- Połączenie Bluetooth jest nawiązywane z prawej słuchawki. Aby uzyskać jak najbardziej stabilne połączenie, trzymaj urządzenie blisko prawej słuchawki lub w prawej kieszeni.
- Jeśli wolisz nosić tylko jedną słuchawkę, musi to być prawa słuchawka.
- W danym momencie może być podłączone tylko JEDNO urządzenie Bluetooth. Wyłącz Bluetooth na niepożądanych urządzeniach i włącz na urządzeniu, które chcesz podłączyć.

OSTRZEŻENIE



Całkowicie wysusz słuchawki douszne, zanim umieścisz je w etui do ładowania.

Jeśli słuchawki będą wilgotne lub mokre, spowoduje to uszkodzenie etui do ładowania. Gwarancja wygasa, jeśli etui do ładowania będzie nosiło ślady uszkodzenia z powodu wody/potu.



Nie wolno deformować zauszników.

Zauszniki są wykonane z elastycznego silikonu, ale mają również sztywny wewnętrzny rdzeń anteny. Manipulowanie zausznikiem może spowodować złamanie lub uszkodzenie anteny.

UWAGA!

- Nie dopuszczaj, aby do wkładek dousznych lub gniazda ładowania dostała się wilgoć lub płyny.
- Unikaj bardzo wysokich lub bardzo niskich temperatur oraz wilgoci.
- Nie dopuszczaj do spadania lub zgniatania słuchawek dousznych, naciągania kabla przez gwałtowne pociągnięcie lub użycie dużej siły, ani nie zginaj kabla pod ostrym kątem.
- We wkładkach dousznych może gromadzić się wosk i pogarszać jakość dźwięku. Aby poprawić jakość dźwięku, ostrożnie usuń wosk bawełnianym wacikiem lub innym małym przyrządem.
- Jeśli odczuwasz dyskomfort lub ból, spróbuj zmniejszyć głośność lub na jakiś czas zaprzestać używania.
- Jeśli regularnie odczuwasz dyskomfort podczas korzystania z tego produktu, przerwij używanie i skonsultuj się z lekarzem



Kup produkty | Powiadomienia o produktach | "Wyrzewanie" słuchawek

JLab Audio + Burn-in Tool

