

| Bezprzewodowy zestaw klawiatura + mysz

WSTĘP

MODECOM 5200C to bezprzewodowy zestaw klawiatury oraz myszki komputerowej. Do komunikacji z komputerem wykorzystywany jest odbiornik radiowy typu Nano pracujący w paśmie 2.4GHz. Zarówno mysz jak i klawiatura wykorzystują tylko jeden odbiornik, dzięki czemu tylko jeden port USB komputera jest zajmowany do pracy z dwoma urządzeniami.

SPECYFIKACJA:

Klawiatura:

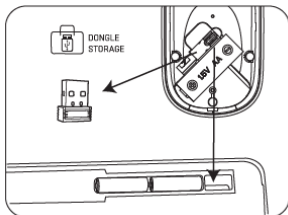
- Ilość przycisków: 104
- Wymiary(D*S*W): 435*126*22mm
- Klawisze funkcyjne – 12 sztuk
- Zasilanie: 2 baterie AAA 1.5V (brak w zestawie)
- Pobór mocy: 3V --- 5mA
- Waga: 420g

Mysz:

- Sensor: Optyczny
- Rozdzielczość(dpi): 800/1200/1600
- Wymiary(D*S*W): 107*61*30mm
- Zasilanie: bateria AA 1.5V (brak w zestawie)
- Pobór mocy: 1.5V --- 13mA
- Waga: 50g


INSTALACJA:

Proszę wyjąć Nano odbiornik z pudełka lub z myszki (znajduje się on pod górną jej obudową, którą uprzednio należy ostrożnie zdjąć).

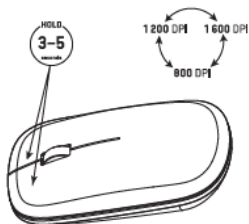


Nano odbiornik, trzeba podłączyć do portu USB w komputerze.

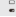
Aby zestaw zaczął działać należy umieścić 2 baterie typu AAA w klawiaturze (pojemnik znajduje się na spodniej jej części) i jedną baterię typu AA w myszce (pojemnik znajduje się pod górną jej obudową, którą uprzednio należy ostrożnie zdjąć) w odpowiednim kierunku. W obu urządzeniach trzeba przesunąć włącznik Power do pozycji „ON”.

Po chwili zestaw powinien zacząć działać, dioda na klawiaturze (znajdująca się nad symbolem baterii ) będzie migać przez chwilę na czerwono.

W celu zmiany rozdzielczości dpi w myszce, pomiędzy dostępnymi wartościami, należy przytrzymać lewy i prawy klawisz myszy od 3 do 5 sekund.



Kiedy poziom naładowania baterii w myszce będzie niski, dioda LED (znajdująca się w lewym górnym rogu przy kółku „Scroll”) zacznie migać na czerwono.

Kiedy poziom naładowania baterii w klawiaturze będzie niski, dioda LED na klawiaturze (znajdująca się nad symbolem baterii ) zacznie migać na czerwono.

WAŻNE:

Proszę używać zestawu wyłącznie z bateriami alkalicznymi i zgodnie z jego przeznaczeniem. Jeśli zestaw nie będzie używany przez dłuższy czas, należy wyjąć baterie. Chroń przed dziećmi.