

inFace

Lokówko-prostownica do włosów z
zimnym nawiewem inFace

Instrukcja obsługi

Funkcje produktu

Lokówka i prostownica 2 w 1 | Długotrwała fryzura | Stylizacja w niższej temperaturze | Lepsza ochrona przed oparzeniami

Środki ostrożności

Przed używaniem produktu należy dokładnie zapoznać się z niniejszą instrukcją i odpowiednio ją przechowywać.

- Nie pozwalaj dzieciom na używanie tego produktu, umieść ten produkt poza zasięgiem dzieci.
- Nie używaj tego produktu w pobliżu materiałów łatwopalnych (alkohol, benzyna, zmywacz do paznokci, spray itp.).
- Ten produkt nie jest wodoodporny, proszę nie używać w pobliżu wanny, prysznic, umywalki, itp.
- Nie używaj produktu, który jest niewrażliwy na ciepło.
- Podczas używania nie należy używać żadnych materiałów do przykrycia produktu.
- Podczas używania, proszę nie dotykać tyłu tego produktu przez dłuższy czas, aby uniknąć uszkodzenia skóry spowodowanego przegrzaniem.
- Podczas użytkowania nie należy używać na włosach żadnych substancji łatwopalnych (takich jak utrwalacz do włosów w sprayu, pianka do stylizacji itp.). Te łatwopalne substancje mogą się zapalić w kontakcie z produktem.
- Podczas używania nie wolno kłaść produktu na miękkiej poduszce lub kocu ze względu na wysoką temperaturę produktu.
- Ten produkt może być używany tylko do włosów naturalnych.
- Nie należy samodzielnie demontować ani naprawiać tego produktu.
- W przypadku uszkodzenia przewodu zasilającego, w celu uniknięcia niebezpieczeństwa, musi on zostać wymieniony przez specjalistów.

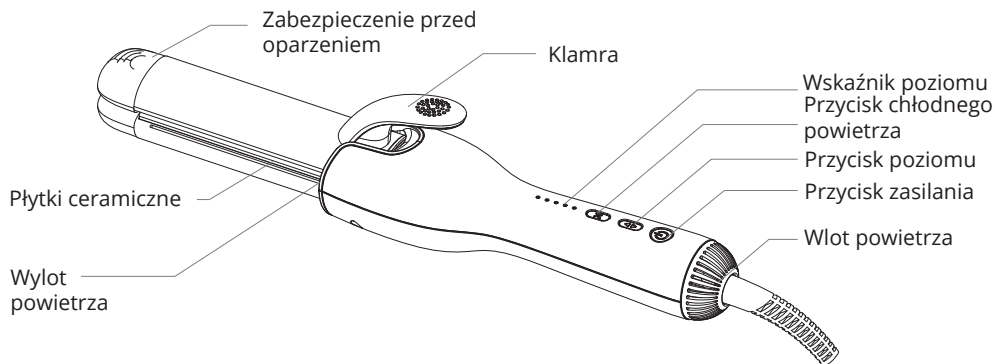
Ostrzeżenie: Nie używaj tego produktu w pobliżu wanny, prysznic, umywalki lub innych naczyń z wodą.

Gdy płytki urządzenia są gorące, proszę ich nie dotykać, aby uniknąć uszkodzenia skóry.

Zawartość

Lokówko-prostownica do włosów z zimnym nawiewem x1
Instrukcja obsługi x1

Opis produktu



Uwaga: Zdjęcia produktu oraz opisy istotnych cech przedstawione w niniejszej instrukcji, jak również wyjaśnienia niektórych rzeczowników, mogą być wykorzystane jedynie jako punkt odniesienia, użytkownicy powinni opierać się na rzeczywistym przedmiocie. W związku z konsekwentną polityką ciągłego ulepszania produktów inFace, zastrzegamy sobie prawo do zmiany specyfikacji produktów bez uprzedniego powiadomienia.

Parametry produktu

Nazwa produktu: Lokówko-prostownica do włosów z zimnym nawiewem inFace

Napięcie znamionowe: 110-240V

Model: ZH-07F

Moc znamionowa: 52W

Rozmiar produktu: 310.73x52.64x71.38mm

Częstotliwość znamionowa: 50/60Hz

Waga netto: 315g

Użycie

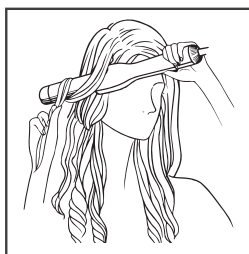
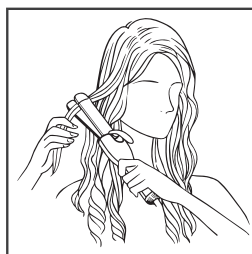
1) Proszę włożyć wtyczkę do gniazdka, nacisnąć przycisk zasilania, aby włączyć. Urządzenie wejdzie w poziom 1, jest to domyślny tryb pracy podczas pierwszego używania. (Ten produkt ma funkcję pamięci, będzie wprowadzać poziom, który był ostatnio wyłączony).

2) Ten produkt ma 5 ustawień temperatury 120-150-170-190-210°C, naciśnij przycisk poziomu, aby dostosować temperaturę. Wskaźnik temperatury będzie migać podczas podgrzewania i będzie zawsze biały po zakończeniu podgrzewania.

- 3) Naciśnij przycisk chłodnego powietrza, aby włączyć funkcję chłodnego powietrza.
- 4) Naciśnij przycisk zasilania, aby wyłączyć.
- 5) Ten produkt automatycznie wyłączy się po ciągłej pracy przez 1h. Jeśli chcesz kontynuować pracę, naciśnij przycisk zasilania, aby ponownie uruchomić urządzenie.
- 6) Po użyciu, proszę odłączyć wtyczkę zasilania.

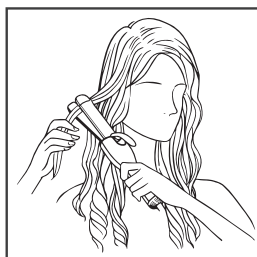
Sprężyste loki

- Aby uzyskać bardziej trwałe loki lub fale, przed przystąpieniem do stylizacji włącz funkcję chłodnego powietrza.
- Naciśnij klamrę, aby rozchylić płytki ceramiczne. Weź pasmo włosów i umieść je między płytkami.
- Obróć narzędzie o 360° i przesunij je po włosach, aby uzyskać pożądany efekt.



Jedwabiście proste włosy

- Aby uzyskać trwalsze rezultaty, przed przystąpieniem do stylizacji włącz funkcję chłodnego powietrza.
- Naciśnij klamrę, aby rozchylić płytki ceramiczne. Weź pasmo włosów i umieść je między płytkami.
- Delikatnie naciśnij zabezpieczenie i przesunij ten produkt przez włosy od nasady aż po końce.



*Proszę używać tego produktu na suchych włosach. Jeśli włosy są mokre, proszę wysuszyć je przed użyciem.

Ustawienie temperatury

miękkie włosy



Poziom 1 / Poziom 2

120°C / 150°C

Odpowiedni dla włosów zniszczonych lub miękkich

normalne włosy



Poziom 3 / Poziom 4

170°C / 190°C

Odpowiedni dla włosów normalnych

szttywne włosy



Poziom 5

210°C

Przeznaczony do włosów grubych i sztywnych

Czyszczenie i konserwacja

- Przed czyszczeniem, proszę wyłączyć i odłączyć adapter, niech produkt ostygnie.
- Ten produkt nie jest wodoodporny, proszę nie zanurzać go w wodzie ani nie płucać wodą.
- Proszę przetrzeć produkt miękką, suchą szmatką.
- Nie używaj ostrych przedmiotów, żrących lub lotnych detergentów do czyszczenia tego produktu.

Najczęściej zadawane pytania

P: Brak chłodnego powietrza

O: Funkcja chłodnego powietrza jest kontrolowana przez przycisk przycisk chłodnego powietrza. Jeśli nie ma chłodnego powietrza, proszę krótko nacisnąć przycisk chłodnego powietrza, aby włączyć funkcję.

P: Czy można używać produktu na mokrych włosach?

O: Ten produkt jest odpowiedni dla suchych włosów. Używanie go na mokre włosy może nie mieć dobrego efektu stylizacji.

P: Produkt wyłącza się automatycznie po 1h.

O: Ten produkt posiada funkcję zabezpieczającą. Jeśli chcesz nadal używać produktu, naciśnij przycisk zasilania, aby ponownie uruchomić.

Ochrona środowiska



Zużyty sprzęt elektroniczny oznakowany zgodnie z dyrektywą Unii Europejskiej, nie może być umieszczany łącznie z innymi odpadami komunalnymi. Podlega on selektywnej zbiórce i recyklingowi w wyznaczonych punktach. Zapewniając jego prawidłowe usuwanie, zapobiegasz potencjalnym, negatywnym konsekwencjom dla środowiska naturalnego i zdrowia ludzkiego. System zbierania zużytego sprzętu zgodny jest z lokalnie obowiązującymi przepisami ochrony środowiska dotyczącymi usuwania odpadów. Szczegółowe informacje na ten temat można uzyskać w urzędzie miejskim, zakładzie oczyszczania lub sklepie, w którym produkt został zakupiony.



Produkt spełnia wymagania dyrektyw tzw. Nowego Podejścia Unii Europejskiej (UE), dotyczących zagadnień związanych z bezpieczeństwem użytkownika, ochroną zdrowia i ochroną środowiska, określających zagrożenia, które powinny zostać wykryte i wyeliminowane.

Szczegółowe informacje o warunkach gwarancji dystrybutora / producenta dostępne na stronie internetowej <https://serwis.innpro.pl/gwarancja>.