

ENCHEN

Instrukcja obsługi ENCHEN Golarka elektryczna (Model Victor)

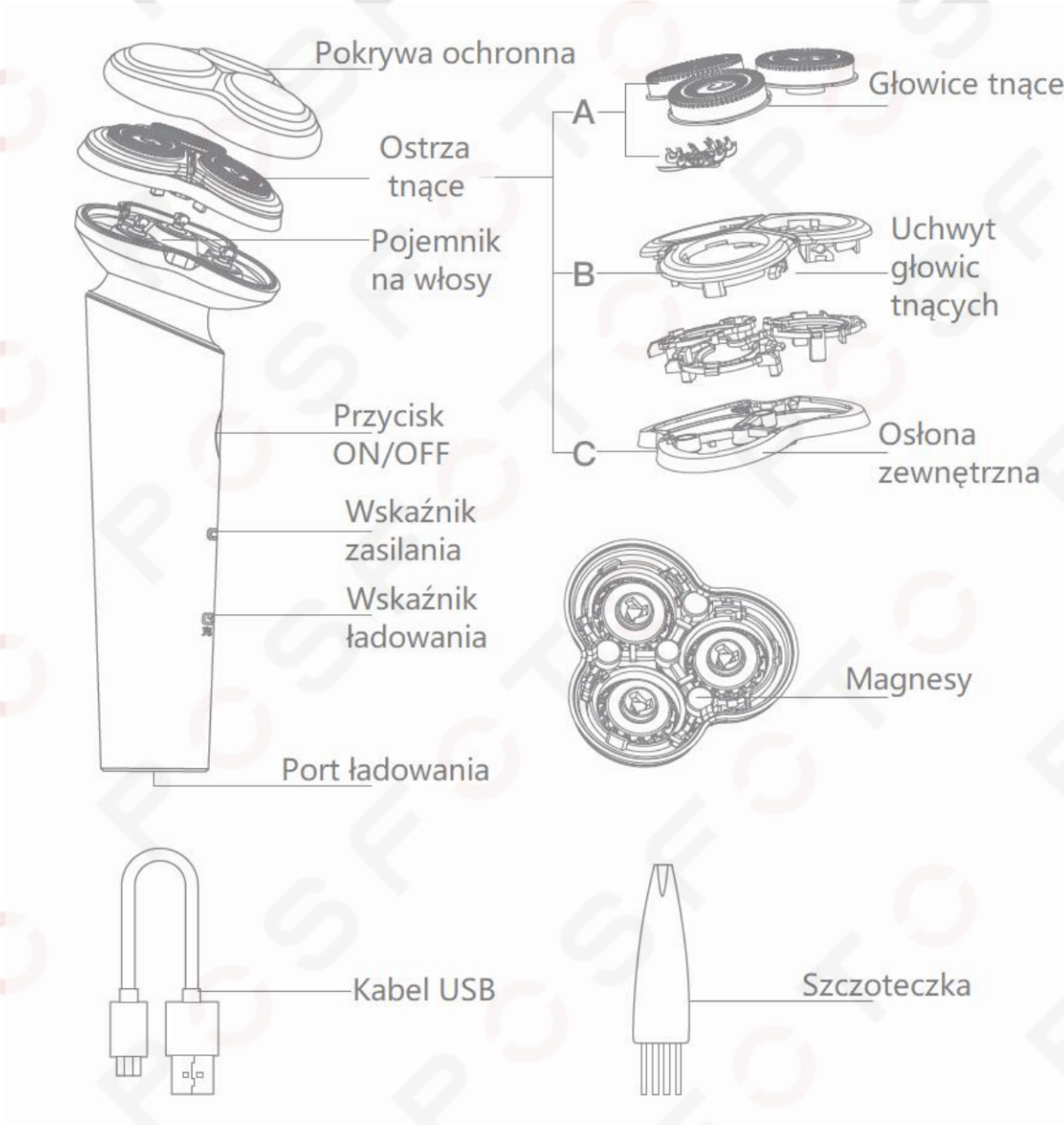
DYSTRYBUTOR:

Posfoto Spółka z ograniczoną odpowiedzialnością sp.k.
Al. Armii Krajowej 64 bl. 2 / 16
05-200 Wołomin
www.posfoto.pl

Przed użyciem produktu należy przeczytać uważnie niniejszą instrukcję i zachować do przyszłego użytku w bezpiecznym miejscu.

Dziękujemy za zakup produktu marki **ENCHEN**! Aby poznać więcej naszych produktów zapraszamy na oficjalną stronę marki www.enchenpolska.pl

1. Przedstawienie produktu



2. Środki ostrożności i wskazówki przed użyciem

Uwagi:

- Używaj golarki w zakresie określonym w niniejszej instrukcji obsługi.
- Sam produkt i jego akcesoria nie są zabawkami, należy je przechowywać w miejscu niedostępnym dla dzieci, aby uniknąć niebezpieczeństwa.
- **Nie zanurzaj** tego produktu w wodzie ani **nie sflujuj** go bezpośrednio wodą, aby uniknąć zwarcia.
- Produkt **nie jest** wodoodporny, utrzymuj golarkę suchą.
- **Nie używaj** mokrych rąk do podłączania i odłączania przewodu zasilającego, trzymaj przewód z dala od cieczy i wilgoci.
- Symbol po prawej stronie oznacza, że korpusu urządzenia **nie można myć** pod bieżącą wodą.
- Upewnij się, że korpus golarki, zasilacz i przewód zasilający są suche. **Nie ładuj** go w łazience.
- Utrzymuj urządzenie w stanie suchym.
- **Nie ciągnij** za kabel ładujący USB podczas wyjmowania lub wkładania do portu ładowania w golarce.
- Nie ładuj produktu przez długi czas.
- Ten produkt zawiera wbudowany akumulator, **nie wrzucaj** go do ognia, **nie ładuj, nie używaj i nie umieszczaj** w miejscu o wysokiej temperaturze.
- **Nie używaj**, gdy przewód zasilający lub zasilacz są uszkodzone lub gdy nie są dobrze podłączone do gniazdka.
- **Nie modyfikuj** ani **nie naprawiaj** samodzielnie tego produktu.
- Przed podłączeniem produktu do ładowania upewnij się, że napięcie odpowiada lokalnemu napięciu.
- Jeśli przewód zasilający zostanie uszkodzony lub zgubiony. Skontaktuj się z producentem w celu zakupienia nowego oryginalnego do dalszego użytkowania.
- Używaj i przechowuj produkt w temperaturze od 5°C do 35°C.
- **Nie ładuj** produktu w miejscu narażonym na bezpośrednie działanie promieni słonecznych lub blisko źródła ciepła i przy dużej wilgotności.
- Przestań używać produkt, gdy zauważysz jakiegokolwiek nieprawidłowości lub problemy z tym produktem i postępuj zgodnie z zastrzeżeniami. Postępuj zgodnie z instrukcją.
- **Nie należy** zbyt mocno naciskać na okolice ust i innych części twarzy oraz nie dotykać blizn lub uszkodzonej skóry bezpośrednio z głowicami tnącymi urządzenia.
- **Nie rozbierać** korpusu w celu wymiany baterii.
- Do czyszczenia golarki nie używaj słonej wody, gorącej wody o temperaturze powyżej 60 °C, rozpuszczalnika, benzyny, alkoholu ani innych środków chemicznych.
- Produkt można delikatnie czyścić wodą po odłączeniu przewodu zasilającego.
- **Nie uderzaj** ani **nie upuszczaj** tego produktu. Przestań go używać, jeśli jest uszkodzony w wyniku kolizji lub upadku.



Wskazówki:

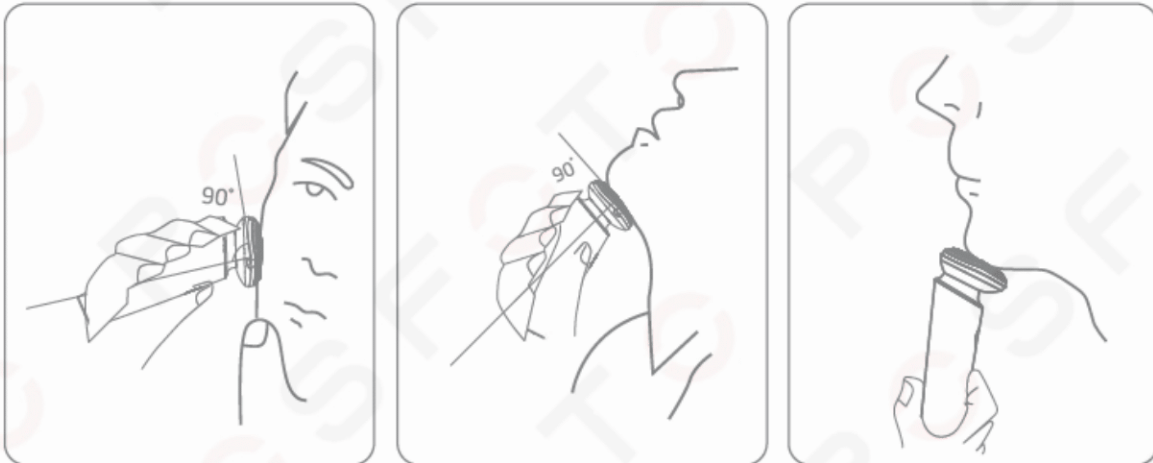
- Po każdym użyciu należy prawidłowo założyć osłonę ochronną, aby zapobiec uszkodzeniu ostrzy do golenia. Aby uniknąć obrażeń ciała nie używaj golarki, jeśli siatka lub ostrze wewnętrzne jest uszkodzone.
- Wymieniaj głowicę tnącą minimum raz na pół roku, aby zapewnić idealny efekt i maksymalny komfort golenia. Zaleca się również wymianę głowicy, kiedy czujesz, że ostrza są tępe.
- Produkt powinien być używany tylko w suchym środowisku, korpus golarki należy czyścić suchą szmatką.
- Produkt powinien być używany do golenia włosów na twarzy, nie należy używać produktu na inne części ciała.
- Osoby (w tym dzieci) niepełnosprawne fizycznie lub pozbawione odpowiedniego doświadczenia i wiedzy powinny korzystać z produktu pod nadzorem ich opiekunów lub osoby dorosłej.
- Produkt posiada ostrza mocowane magnetycznie, więc nie umieszczaj go razem z innymi produktami magnetycznymi. Zaleca się przechowywanie golarki oddzielnie.

- Czasami można używać produktu w trakcie ładowania, gdy moc jest niewystarczająca, ale nie zaleca się takiego użytkownika notorycznie. Użytkowanie produktu w trakcie jego ładowania stanowczo może skrócić żywotność wbudowanego akumulatora.
- Jeżeli produkt nie będzie używany przez dłuższy czas, ładuj go co najmniej raz na 3-6 miesięcy. Po całkowitym naładowaniu golarka może działać do 90 minut, w zależności od użytkownika.
- Zaleca się regularne czyszczenie urządzenia, w celu przedłużenia jego żywotności i utrzymanie wysokiego komfortu podczas golenia.

3. Użytkowanie golarki

Podczas pierwszych kilku goleni skóra może być lekko podrażniona, co jest normalne. Zaleca się regularne używanie golarki (co najmniej 3 razy w tygodniu) przynajmniej w ciągu pierwszych 3 tygodni, aby skóra jak najszybciej się przyzwyczaiła.

- Zdejmij pokrywę ochronną.
- Naciśnij przycisk ON/OFF, aby włączyć golarkę. Wskaźnik zasilania będzie stale świecić.
- Przesuwaj golarkę po skórze w kierunku przeciwnym do kierunku wzrostu brody wykonując okrężne ruchy.
- Golarki można używać tylko i wyłącznie **na suchej** twarzy, więc gol się przed lub po myciu twarzy.
- Naciśnij przycisk ON/OFF, aby wyłączyć golarkę po zakończeniu golenia.
- Po użyciu załóż pokrywę ochronną, aby zapobiec uszkodzeniu ostrza.



UWAGA !

Niewłaściwe użytkowanie produktu może spowodować uszkodzenie ostrza. Upewnij się, że ostrze jest w dobrym stanie przed użyciem. Jeśli jest uszkodzone, przestań używać do momentu wymiany ostrzy.

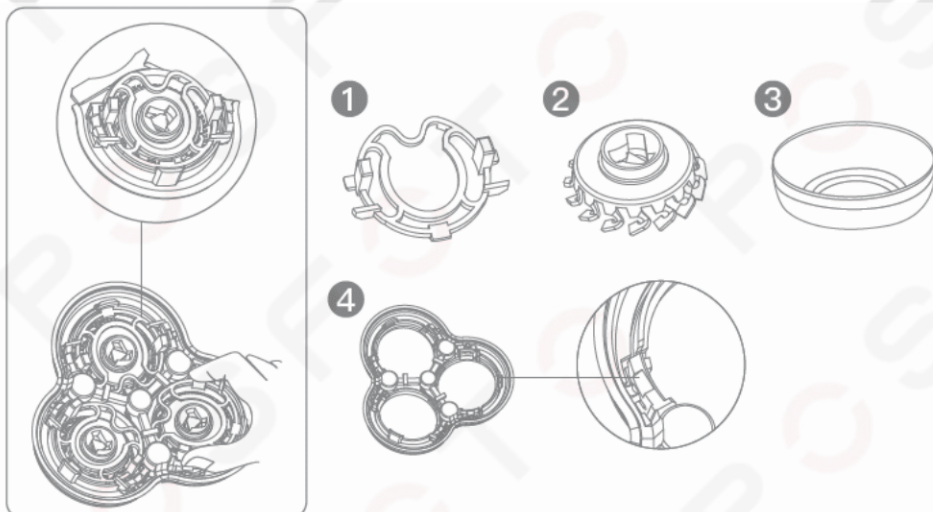
4. Czyszczenie i konserwacja

UWAGA ! Ten produkt **nie jest** wodoodporny. Nie czyść korpusu golarki wodą.

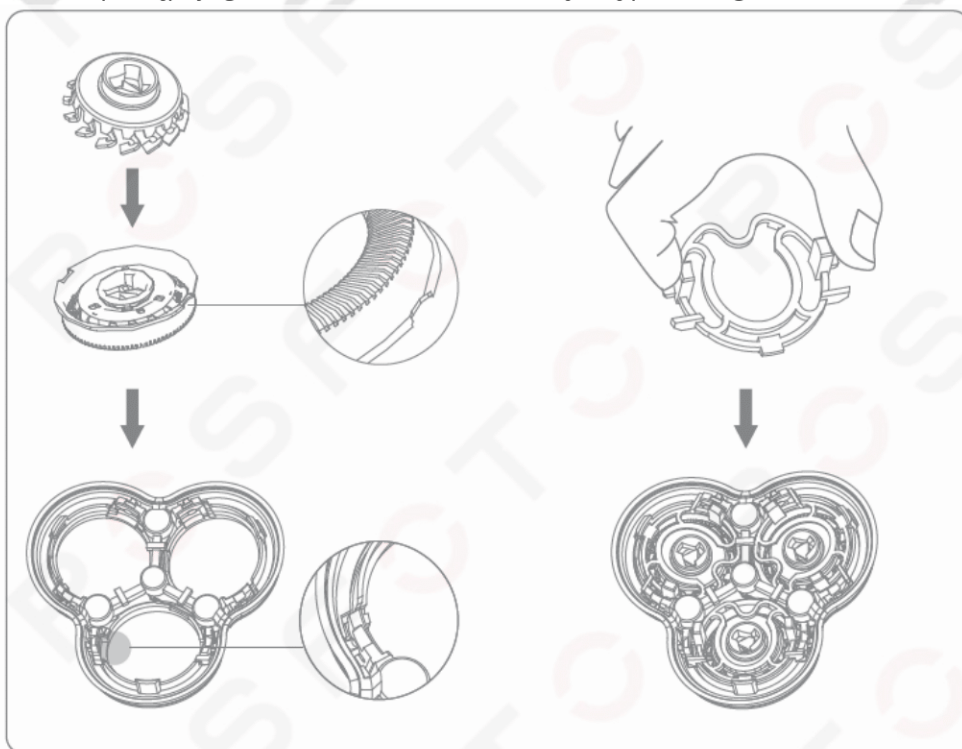
- Trzymając ostrza palcami, pociągnij je od korpusu golarki (aby magnesy się rozczepiły). Wyczyść pojemnik na włosy za pomocą szczoteczki do czyszczenia.



- Trzymając osłonę zewnętrzną ostrzy wyjmuj po kolei elementy zgodnie ze schematem poniżej i wyczyść wszystkie elementy za pomocą szczoteczki.



- Po zakończeniu czyszczenia złoź z powrotem elementy ostrzy w odwrotnej kolejności jak były wyjmowane lub postępuj zgodnie ze strzałkami odnosząc się poniższego schematu.



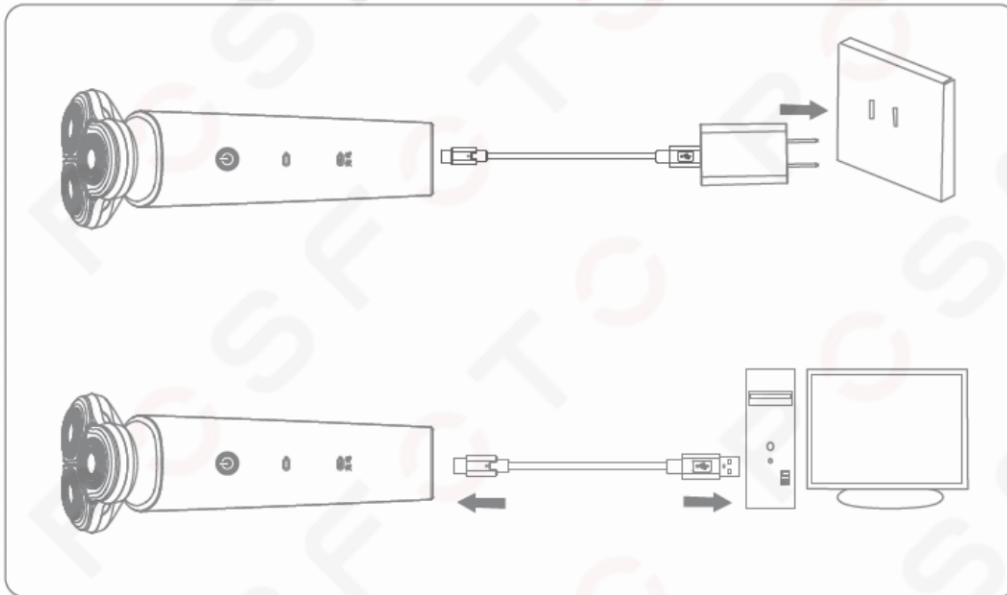
- Po złożeniu zainstaluj ostrza tnące na golarce pasując ze sobą poszczególne magnesy.

5. Ładowanie golarzki

Przed ładowaniem upewnij się, że golarzka jest wyłączona. Golarzkę należy ładować, gdy bateria jest bliska wyczerpania. Przed pierwszym użyciem tego produktu upewnij się, że jest on w pełni naładowany.

- Podłącz jeden koniec przewodu zasilającego do adaptera sieciowego (nie jest zawarty w zestawie), a drugi koniec do portu USB-C w golarzce. Następnie włóż wtyczkę zasilacza do gniazdka elektrycznego. Należy używać ładowarki 5V/1A.
- Alternatywnie można podłączyć kabel ładujący USB-C do golarzki i drugi koniec USB do komputera w celu naładowania.
- W czasie ładowania wskaźnik ładowania będzie włączony. Całkowite ładowanie trwa około 1,5h, wtedy powinien być wyświetlany wskaźnik pełnego naładowania.

- W celu wydłużenia żywotności produktu, należy wyjąć adapter z gniazdka elektrycznego po całkowitym naładowaniu baterii i naładować baterię po wyczerpaniu się. Nie należy stale podłączać golarki do źródła zasilania po całkowitym naładowaniu.
- Nie ładuj golarki w opakowaniu.



6. Specyfikacja techniczna

Nazwa produktu: ENCHEN Golarka elektryczna

Model produktu: Victor

Sposoby golenia: na sucho

Napięcie znamionowe: 5V

Moc znamionowa: 3W

Czas ładowania: ok. 1,5h

Czas używania po pełnym naładowaniu: do 90 minut

7. Postanowienia gwarancyjne

Produkty marki **ENCHEN** są objęte **24-miesięczną** gwarancją dla konsumentów lub **12-miesięczną** gwarancją dla przedsiębiorców(zakupów na firmę).

Gwarancji nie podlegają: materiały eksploatacyjne(w tym baterie i akumulatory) uszkodzenia produktu będące wynikiem niewłaściwego użytkowania lub powstałe z winy użytkownika włączając w to niewłaściwe przechowywanie, upuszczenie, uderzenie, korozję, brud, piasek, zalanie, zamoczenie, wady spowodowane użytkowaniem innych akcesoriów niż fabryczne oraz szkody powstałe w wyniku niewłaściwego zabezpieczenia przesyłki z reklamowanym urządzeniem.

8. Deklaracja zgodności CE

Producent **Shanghai Qiaopusi Smart Sci-tech Development Co., Ltd.** niniejszym oświadcza, że to urządzenie jest zgodne z obowiązującymi dyrektywami i normami europejskimi i ich poprawkami. W celu zaczerpnienia dokładniejszych informacji proszę zajrzeć na stronę www.enchentech.eu

9. Utylizacja sprzętu i ochrona środowiska



Wszystkie produkty, na których umieszczony jest symbol zostały sklasyfikowane jako odpady elektryczne(WEEE zgodnie z dyrektywą 2012/19/EU). Z tego względu muszą być utylizowane w punktach recyklingu odpadów elektrycznych. Pod żadnym pozorem nie powinny być wyrzucane razem z odpadami komunalnymi.

Nie zwieraj akumulatora/ów, aby nie zapalił/y się i nie spowodował/y pożaru.
Nie wrzucaj baterii do ognia.