

USB-C Docking Station
USB-C-Docking-Station

- GB** Operating Instructions
- D** Bedienungsanleitung
- F** Mode d'emploi
- E** Instrucciones de uso
- NL** Gebruiksaanwijzing
- I** Istruzioni per l'uso
- PL** Instrukcja obsługi
- H** Használati útmutató
- RO** Manual de utilizare
- CZ** Návod k použití
- SK** Návod na použitie
- P** Manual de instruções
- S** Bruksanvisning
- RUS** Руководство по эксплуатации
- BG** Работна инструкция
- GR** Οδηγίες χρήσης
- TR** Kullanma kılavuzu
- FIN** Käyttöohje



All listed brands are trademarks of the corresponding companies. Errors and omissions excepted. Our general terms of delivery and payment are applied.



GB D

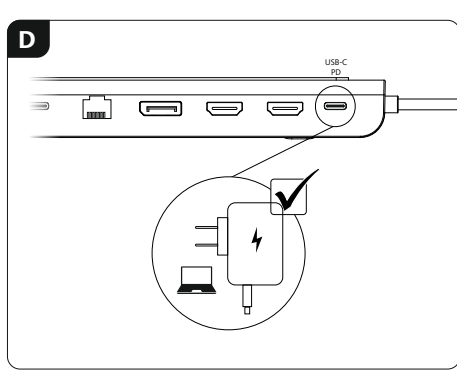
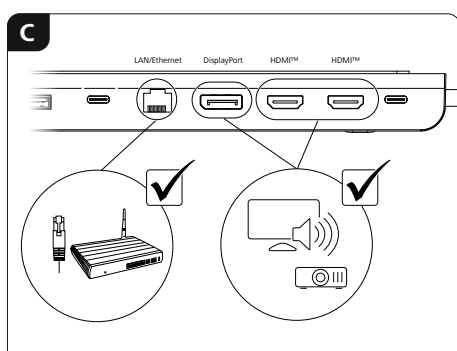
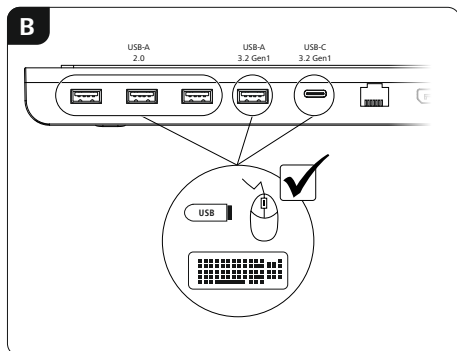
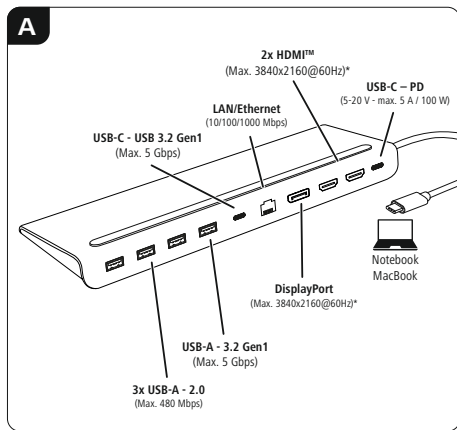
00-20-1609667

www.hama.com

Service & Support

Hama GmbH & Co KG
86652 Monheim / Germany

hama



GB Operating instruction

1. Package Contents

- USB-C Docking Station
- These operating instructions

2. Safety Notes

- Do not attempt to service or repair the product yourself. Leave any and all service work to qualified experts.
- Do not open the device or continue to operate it if it becomes damaged.
- Do not operate the product outside the power limits given in the specifications.
- Do not modify the product in any way. Doing so voids the warranty.
- Keep this product, as all electrical products, out of the reach of children/Use the product for its intended purpose only.
- Protect the product from dirt, moisture and overheating, and only use it in a dry environment.
- The product is intended for indoor use only.
- Do not use the product in the immediate vicinity of heaters or other heat sources or in direct sunlight.
- Do not use the product in moist environments and avoid splashes.
- Do not use the product in areas where the use of electronic devices is not permitted.
- Do not drop the product and do not expose it to any major shocks.
- Dispose of packaging material immediately according to locally applicable regulations.

Warning

- Find out the maximum output current capacity of the USB port on your device. To do this, consult the operating instructions or ask the manufacturer.
- Common values are 500 mA for USB-A 2.0, 900 mA for USB-A 3.0, and up to 3000 mA for USB-C.
- Ensure that the cumulative current draw of all USB devices connected to the hub/multiport adaptor does not exceed this value.

Note

- To be able to use the charging function, the device must support Power Delivery (PD) or Thunderbolt-3/4.
- To use the HDMI™ or DisplayPort function, the device must support DisplayPort Alternate Mode or Thunderbolt 3/4.
- Support of MST (Multi-Stream Transport) is a requirement for the use of multiple monitors displaying different contents.
- For MST, passive HDMI™ / DisplayPort cables (without chipset / signal converter) must be used.
- The MST function is dependent on the graphics card, operating system and monitor used. For more information, consult the operating instructions or contact the manufacturer.
- You can find a detailed overview of the connection possibilities and maximum resolutions under various systems at www.hama.com -> 00200100 -> download

- 3. Startup and Operation**
- Switch on your computer and boot the system.
 - Connect the product to a free USB port on your computer.
 - You do not have to install drivers; the computer will automatically recognise the product.
 - If necessary, follow the instructions for your operating system.
 - In order to use your devices, plug them into the product one after the other.

4. Warranty Disclaimer

Hama GmbH & Co KG assumes no liability and provides no warranty for damage resulting from improper installation/mounting, improper use of the product or from failure to observe the operating instructions and/ or safety notes.

5. Technical Data

Operating voltage / current consumption	5 – 20 V \approx max. 5 A
Compatibility	USB-C port
System requirements	Windows 11 / 10 / 8 / 7 Mac OS 10.8 \geq
USB specification	USB 3.2 Gen1

Note

- If there is interference or the product no longer responds, unplug the product, wait a few seconds and then plug it in again.

D Bedienungsanleitung

1. Packungsinhalt

- Replicador de puertos USB-C
- Diese Bedienungsanleitung

2. Sicherheitshinweise

- Versuchen Sie nicht, das Produkt selbst zu warten oder zu reparieren. Überlassen Sie jegliche Wartungsarbeiten dem zuständigen Fachpersonal.
- Öffnen Sie das Produkt nicht und betreiben Sie es bei Beschädigungen nicht weiter.
- Betreiben Sie das Produkt nicht außerhalb seiner in den technischen Daten angegebenen Leistungsgrenzen.
- Nehmen Sie keine Veränderungen am Gerät vor. Dadurch verlieren sie jegliche Gewährleistungsansprüche.
- Dieses Produkt gehört, wie alle elektrischen Produkte, nicht in Kinderhände!
- Verwenden Sie das Produkt ausschließlich für den dazu vorgesehenen Zweck.
- Schützen Sie das Produkt vor Schmutz, Feuchtigkeit und Überhitzung und verwenden Sie es nur in trockenen Räumen.
- Das Produkt ist nur für den Gebrauch innerhalb von Gebäuden vorgesehen.
- Betreiben Sie das Produkt nicht in unmittelbarer Nähe der Heizung, anderer Hitzequellen oder in direkter Sonneneinstrahlung.
- Verwenden Sie das Produkt nicht in einer feuchten Umgebung und vermeiden Sie Spritzwasser.
- Benutzen Sie das Produkt nicht in Bereichen, in denen elektronische Produkte nicht erlaubt sind.
- Lassen Sie das Produkt nicht fallen und setzen Sie es keinen heftigen Erschütterungen aus.
- Entsorgen Sie das Verpackungsmaterial sofort gemäß den örtlich gültigen Entsorgungsvorschriften.

Warnung

- Stellen Sie den maximalen Ausgangsstrom der USB-Buchse ihres Gerätes fest. Sehen Sie dazu in der Bedienungsanleitung nach bzw. wenden Sie sich an den Hersteller.
- Häufig betragen die Werte 500 mA (USB-A 2.0), 900 mA (USB-A 3.0) oder bis zu 3000 mA (USB-C).
- Stellen Sie sicher, dass die gesamte Stromaufnahme aller an den Hub/Multiport-Adapter angeschlossen USB-Geräte den ermittelten Wert nicht überschreitet.

Note

- To be able to use the charging function, the device must support Power Delivery (PD) or Thunderbolt-3/4.
- To use the HDMI™ or DisplayPort function, the device must support DisplayPort Alternate Mode or Thunderbolt 3/4.
- Support of MST (Multi-Stream Transport) is a requirement for the use of multiple monitors displaying different contents.
- For MST, passive HDMI™ / DisplayPort cables (without chipset / signal converter) must be used.
- The MST function is dependent on the graphics card, operating system and monitor used. For more information, consult the operating instructions or contact the manufacturer.
- You can find a detailed overview of the connection possibilities and maximum resolutions under various systems at www.hama.com -> 00200100 -> download

- 3. Inbetriebnahme und Betrieb**
- Starten Sie Ihren Computer und fahren Sie ihn komplett hoch.
 - Schließen Sie das Produkt an einer freien USB-Buchse Ihres Computers an.
 - Das Produkt wird automatisch erkannt, eine Treiberinstallation ist nicht nötig.
 - Folgen Sie ggf. den Anweisungen Ihres Betriebssystems.
 - Stecken Sie nacheinander die Geräte am Produkt an, um diese nutzen zu können.

4. Haftungsausschluss

Die Hama GmbH & Co KG übernimmt keinerlei Haftung oder Gewährleistung für Schäden, die aus unsachgemäßer Installation, Montage und unsachgemäßem Gebrauch des Produktes oder einer Nichtbeachtung der Bedienungsanleitung und/oder der Sicherheitshinweise resultieren.

5. Technische Daten

Betriebsspannung/ Stromaufnahme	5 – 20 V \approx max. 5 A
Kompatibilität	USB-C Anschluss
Systemvoraussetzung	Windows 11 / 10 / 8 / 7 Mac OS 10.8 \geq
USB-Spezifikation	USB 3.2 Gen1

Note

- If there is interference or the product no longer responds, unplug the product, wait a few seconds and then plug it in again.

Hinweis

- Stecken Sie das Produkt ab, warten Sie einige Sekunden und stecken Sie das Produkt wieder ein, wenn eine Störung vorliegt oder das Produkt nicht mehr reagiert.

F Mode d'emploi

1. Contenu de l'emballage

- Station d'accueil USB-C
- Mode d'emploi

2. Consignes de sécurité

- Ne tentez pas de réparer l'appareil vous-même ni d'effectuer des travaux d'entretien. Déléguez tous travaux d'entretien à des techniciens qualifiés.
- Ne tentez pas d'ouvrir le produit en cas de détérioration et cessez de l'utiliser.
- N'utilisez pas le produit en dehors des limites de puissance indiquées dans les caractéristiques techniques.
- N'apportez aucune modification à l'appareil. Des modifications vous feraient perdre vos droits de garantie.
- Cet appareil, comme tout appareil électrique, doit être gardé hors de portée des enfants !
- Utilisez le produit exclusivement conformément à sa destination.
- Protégez le produit de toute saleté, humidité, surchauffe et utilisez-le uniquement dans des locaux secs.
- Ce produit est destiné à une utilisation exclusivement à l'intérieur d'un bâtiment.
- N'utilisez pas le produit à proximité immédiate d'un chauffage, d'autres sources de chaleur ou exposé aux rayons directs du soleil.
- N'utilisez pas le produit dans un environnement humide et évitez toute projection d'eau.
- N'utilisez pas le produit dans les zones dans lesquelles l'utilisation d'appareils électroniques est interdite.
- Protégez le produit des secousses violentes et évitez tout choc ou toute chute.
- Recyclez les matériaux d'emballage conformément aux prescriptions locales en vigueur.

Avvertimento

- Vérifiez le courant de sortie maximal du port USB de votre appareil. Consultez le mode d'emploi de votre appareil à ce sujet ou adressez-vous au fabricant de l'appareil.
- Les données sont généralement les suivantes : 500 mA (USB-A 2.0), 900 mA (USB-A 3.0) ou jusqu'à 3000 mA (USB-C).
- Assurez-vous que la consommation totale de courant de tous les appareils USB branchés au concentrateur / à l'adaptateur multiport ne dépasse la valeur détectée.

Nota

- Para poder utilizar la función de carga, el dispositivo debe soportar PowerDelivery (PD) o Thunderbolt-3/4.
- Para utilizar la función HDMI™ o DisplayPort, el dispositivo debe ser compatible con el modo alternativo DisplayPort o Thunderbolt-3/4.
- Para poder usar múltiples monitores con diferentes contenidos de pantalla, es necesario contar con soporte MST (Multi-Stream Transport).
- Utilización de plusieurs moniteurs avec des contenus variables sur les écrans requiert la prise en charge de MST (Multi-Stream-Transport) Voraussetzung.
- Para MST, se deben utilizar cables HDMI™/DisplayPort pasivos (sin chipset/convertidor de señal).
- *Encontrará un resumen detallado de las opciones de conexión y las resoluciones máximas para varios sistemas www.hama.com -> 00200100 -> download

- Remarque**
- Pour utiliser la fonction de charge, l'appareil doit prendre en charge PowerDelivery (PD) ou Thunderbolt-3/4.
 - Pour l'utilisation de HDMI™ ou DisplayPort, l'appareil doit prendre en charge la technologie DisplayPort-Alternate-Mode ou Thunderbolt-3/4.
 - L'utilisation de plusieurs moniteurs avec des contenus variables sur les écrans requiert la prise en charge de MST (Multi-Stream-Transport) Voraussetzung.
 - Pour MST, se doivent utiliser cables HDMI™/DisplayPort passifs (sans chipset/ convertisseur de signal) doivent être utilisés.
 - *Une vue d'ensemble détaillée des possibilités de raccordement et les résolutions maximales sous différents systèmes sont visibles à l'adresse www.hama.com -> 00200100 -> download

- 3. Mise en service et fonctionnement**
- Mettez votre ordinateur sous tension et démarrez le système d'exploitation.
 - Connectez le produit à un port USB libre de votre ordinateur.
 - Votre système reconnaît automatiquement le produit ; aucun pilote ne doit être installé.
 - Le cas échéant, suivez les indications de votre système d'exploitation.
 - Branchez vos appareils au produit l'un après l'autre afin de les utiliser.

4. Exclusion de garantie

La société Hama GmbH & Co KG décline toute responsabilité en cas de dommages provoqués par une installation, un montage ou une utilisation non conformes du produit ou encore provoqués par un non respect des consignes du mode d'emploi et/ou des consignes de sécurité.

5. Caractéristiques techniques

Tension de service / Consommation électrique	5 – 20 V \approx max. 5 A
Compatibilité	Connexion USB-C
Confir guration requise	Windows 11 / 10 / 8 / 7 Mac OS 10.8 \geq
Spécification USB	USB 3.2 Gen1

Remarque

- Débranchez le produit, patientez quelques secondes, puis rebranchez-le en cas de problème ou dans le cas où le produit ne réagit plus.

E Instrucciones de uso

1. Contenido del paquete

- USB-C docking station
- Estas instrucciones de manejo

2. Instrucciones de seguridad

- No intente mantener o reparar el aparato por cuenta propia. Encomíndele cualquier trabajo de mantenimiento al personal especializado competente.
- No abra el producto y no lo siga operando de presentar deterioros.
- No opere el producto fuera de los límites de potencia indicados en los datos técnicos.
- No realice cambios en el aparato. Esto conllevaría la pérdida de todos los derechos de la garantía.
- Este aparato, como todos los aparatos eléctricos, no debe estar en manos de los niños.
- Emplee el producto exclusivamente para la función para la que fue diseñado.
- Proteja el producto de la suciedad, la humedad y el sobrecalentamiento y utilicéelo sólo en recintos secos.
- El producto está diseñado sólo para el uso dentro de edificios.
- No opere el producto en las inmediaciones de la calefacción, de otras fuentes de calor o bajo la radiación directa del sol.
- No utilice el producto en entornos húmedos y evite el contacto con las salpicaduras de agua.
- No utilice el producto en áreas donde no se permitan aparatos electrónicos.
- No deje caer el producto ni lo someta a sacudidas fuertes.
- Deseche el material de embalaje en conformidad con las disposiciones locales sobre el desecho vigentes.

Aviso

- Determine la corriente de salida máxima del puerto USB de su dispositivo. Para ello, consulte las instrucciones de uso o diríjase al fabricante.
- A menudo, los valores equivalentes a 500 mA (USB A 2.0), 900 mA (USB A 3.0) o alcanzan hasta 3000 mA (USB-C).
- Asegúrese de que el consumo de corriente total de todos los dispositivos USB conectados al hub/adaptador multiuerto no sobrepase el valor calculado.

Nota

- Para poder utilizar la función de carga, el dispositivo debe soportar PowerDelivery (PD) o Thunderbolt-3/4.
- Para utilizar la función HDMI™ o DisplayPort, el dispositivo debe ser compatible con el modo alternativo DisplayPort o Thunderbolt-3/4.
- Para poder usar múltiples monitores con diferentes contenidos de pantalla, es necesario contar con soporte MST (Multi-Stream Transport).
- Compatibilidad MST (Multi-Stream Transport): Se pueden utilizar dos monitores adicionales con diferentes contenidos de pantalla en Windows.
- Para MST, se deben utilizar cables HDMI™/DisplayPort pasivos (sin chipset/convertidor de señal).
- *Encontrará un resumen detallado de las opciones de conexión y las resoluciones máximas para varios sistemas www.hama.com -> 00200100 -> download

- 3. Puesta en marcha y funcionamiento**
- Encienda su ordenador y espere a que arranque completamente.
 - Conecte el producto a un puerto USB libre de su ordenador.
 - El producto se reconoce automáticamente, sin necesidad de instalar ningún controlador.
 - En caso necesario, siga las instrucciones de su sistema operativo.
 - Enciende los dispositivos USB al producto de forma consecutiva para poder utilizarlos.

- 4. Exclusion de responsabilidad**
- Hama GmbH & Co KG no se responsabiliza ni concede garantía por los daños que surjan por una instalación, montaje o manejo incorrectos del producto o por la no observación de las instrucciones de manejo y/o de las instrucciones de seguridad.

5. Datos técnicos

Tensión de funcionamiento / consumo de corriente	5 – 20 V \approx max. 5 A
Compatibilidad	Puerto USB-C
Requisitos del sistema	Windows 11 / 10 / 8 / 7 Mac OS 10.8 \geq
Especificación USB	USB 3.2 Gen1

Note

- En caso de fallo o de que el producto deje de reaccionar, desenchufe el producto, espere algunos segundos y vuelva a enchufarlo.

NL Gebruiksaanwijzing

1. Inhoud van de verpakking

- USB-C dockingstation
- Deze bedieningsinstructies

2. Veiligheidsinstructies

- Versuchen Sie nicht het product zelf te onderhouden of te repareren. Laat onderhouds- en reparatiewerkzaamheden door vakpersoneel uitvoeren.
- Open het product niet en gebruik het niet meer als beschadigd is.
- Gebruik het product niet buiten de in de technische gegevens vermelde vermogensgrenzen.
- Verander niets aan het toestel. Daardoor vervalt elke aanspraak op garantie.
- Elektrische apparaten dienen buiten het bereik van kinderen gehouden te worden!
- Gebruik het product uitsluitend voor het doel waarvoor het gemaakt is.
- Bescherm het product tegen vuil, vocht en oververhitting en gebruik het alleen in droge omgevingen.
- Het product is uitsluitend bedoeld voor gebruik binnen gebouwen.
- Gebruik het product niet in de onmiddellijke nabijheid van een verwarming of andere warmtebronnen en stel het niet bloot aan directe zonstralen.
- Gebruik het product niet in een vochtige omgeving en voorkom spat- en spuitwater.
- Gebruik het product niet binnen omgevingen, waarin elektronische apparatuur niet is toegestaan.
- Laat het product niet vallen en stel het niet bloot aan zware schokken of stoten.
- Het verpakkingsmateriaal direct en overeenkomstig de lokaal geldende afvoervorschriften afvoeren.

Waarschuwing

- Bepaal de maximale waarde van de uitgaande stroom van de USB-poort van uw apparaat. Dit kunt u in de bedieningsinstructies vinden of u kunt contact opnemen met de fabrikant.
- A menudo, los valores equivalentes a 500 mA (USB A 2.0), 900 mA (USB A 3.0) o alcanzan hasta 3000 mA (USB-C).
- Asegúrese de que el consumo de corriente total de todos los dispositivos USB conectados al hub/adaptador multiuerto no sobrepase el valor calculado.

Nota

- Para poder utilizar la función de carga, el dispositivo debe soportar PowerDelivery (PD) o Thunderbolt-3/4.
- Para utilizar la función HDMI™ o DisplayPort, el dispositivo debe ser compatible con el modo alternativo DisplayPort o Thunderbolt-3/4.
- Para poder usar múltiples monitores con diferentes contenidos de pantalla, es necesario contar con soporte MST (Multi-Stream Transport).
- Compatibilidad MST (Multi-Stream Transport): Se pueden utilizar dos monitores adicionales con diferentes contenidos de pantalla en Windows.
- Para MST, se deben utilizar cables HDMI™/DisplayPort pasivos (sin chipset/convertidor de señal).
- *Encontrará un resumen detallado de las opciones de conexión y las resoluciones máximas para varios sistemas www.hama.com -> 00200100 -> download

- Aanwijzing**
- Om van de oplaadfunctie gebruik te kunnen maken, moet het toestel PowerDelivery (PD) of Thunderbolt-3/4 ondersteunen.
 - Om van de VGA of HDMI™-functie gebruik te kunnen maken, moet het toestel DisplayPort-Alternate-Mode of Thunderbolt-3/4 ondersteunen.
 - Ondersteuning van MST (Multi-Stream-Transport) is een vereiste voor het gebruik van meerdere monitoren met verschillende scherminhouden.
 - Voor MST moeten passieve VGA/HDMI™-kabels (zonder chipset/ signaalomzetter) worden gebruikt.
 - *Een gedetailleerd overzicht van de aansluitmogelijkheden en maximale resoluties voor verschillende systemen vindt u op www.hama.com -> 00200100 -> download

- 3. Ingebruikneming en werking**
- Start uw computer helemaal op.
 - Sluit het product op een vrije USB-poort van uw computer aan.
 - Het product wordt automatisch herkend, het installeren van een driver is niet nodig.
 - Volg evt. de aanwijzingen van uw besturingssysteem op.
 - Sluit achtereenvolgens de toestellen op het product aan om deze te kunnen gebruiken.

- 4. Uitsluiting van garantie en aansprakelijkheid**
- Hama GmbH & Co KG aanvaardt geen enkele aansprakelijkheid of garantieklaams voor schade of gevolgschade, welke door ondeskundige installatie, montage en ondeskundig gebruik van het product ontstaan of het resultaat zijn van het niet in acht nemen van de bedieningsinstructies en/of veiligheidsinstructies.

5. Technische specificaties

Bedrijfs spanning / stroomverbruik	5 – 20 V \approx max. 5 A
Compatibiliteit	USB-C aansluiting
Systeemvereisten	Windows 11 / 10 / 8 / 7 Mac OS 10.8 \geq
USB-Specificatie	USB 3.2 Gen1

Aanwijzing

- Koppel het product los, wacht u enige seconden en sluit u het product weer aan, indien er zich een storing voordoet of het product niet meer reageert.

I Istruzioni per l'uso

1. Contenuto della confezione

- Docking station USB-C
- Queste istruzioni per l'uso

2. Indicazioni di sicurezza:

- Non tentare di aggiustare o riparare l'apparecchio da soli. Fare eseguire qualsiasi lavoro di riparazione al personale specializzato competente.
- Non aprire il prodotto e non utilizzarlo più se danneggiato.
- Non mettere in esercizio il prodotto al di fuori dei suoi limiti di rendimento indicati nei dati tecnici.
- Non apportare modifiche all'apparecchio per evitare di perdere i diritti di garanzia.
- Tenere questo apparecchio, come tutte le apparecchiature elettriche, fuori dalla portata dei bambini!
- Utilizzare il prodotto esclusivamente per lo scopo previsto.
- Proteggere il prodotto da sporcizia, umidità e surriscaldamento e utilizzarlo solo in ambienti asciutti.
- Il prodotto è stato concepito solo per l'utilizzo all'interno degli edifici.
- Evitare di mettere in esercizio il prodotto in prossimità di riscaldamento, altre fonti di calore o la luce diretta del sole.
- Non usare il prodotto in ambienti umidi ed evitare il contatto con gli spruzzi.
- Non utilizzare il prodotto in zone in cui non sono ammesse le apparecchiature elettroniche.
- Non fare cadere il prodotto e non sottoporlo a forti scossoni!
- Smaltire immediatamente il materiale d'imballaggio attenendosi alle prescrizioni locali vigenti.

Attenzione

- Verificare la corrente in uscita massima del connettore USB del proprio dispositivo. Consultare le istruzioni o rivolgersi al produttore.
- Spesso i valori sono di 500 mA (USB-A 2.0), 900 mA (USB-A 3.0) oppure fino a 3000 mA (USB-C).
- Accertarsi che l'assorbimento totale di energia di tutti i dispositivi USB collegati all'hub/adattatore multiport non superi il valore stabilito.

Avvertenza

- Per l'uso della funzione di carica è necessario che il dispositivo supporti la modalità DisplayPort-Alternate o Thunderbolt-3/4.
- Per utilizzare la funzione HDMI™ o DisplayPort, il dispositivo deve supportare DisplayPort Alternate Mode o Thunderbolt-3/4.
- Per l'utilizzo di più schermi con contenuti diversi, deve essere supportato il Multi Stream Transport (MST).
- Supporto MST (trasporto multi-stream): con Windows è possibile utilizzare due schermi aggiuntivi con contenuti diversi.
- Per MST è necessario l'utilizzo di cavi HDMI™/DisplayPort passivi (senza set di chip/convertitore del segnale).
- *Un riepilogo dettagliato delle possibilità di collegamento e delle risoluzioni massime tra i vari sistemi è disponibile in www.hama.com -> 00200100 -> download

- 3. Messa in esercizio e funzionamento**
- Accendere il computer e avviarlo.
 - Collegare il prodotto a una porta USB libera del computer.
 - Il dispositivo viene riconosciuto automaticamente, non è necessario installare alcun driver.
 - Attenersi, se necessario, alle istruzioni del proprio sistema operativo.
 - Per poter utilizzare i dispositivi, collegarli in sequenza.

- 4. Esclusione di garanzia**
- Hama GmbH & Co.KG non si assume alcuna responsabilità per i danni derivati dal montaggio o l'utilizzo scorretto del prodotto, nonché dalla mancata osservanza delle istruzioni per l'uso e/o delle indicazioni di sicurezza.

5. Dati tecnici

Tensione di esercizio / Corrente assorbita	5 – 20 V \approx max. 5 A
Compatibilità	Attacco USB-C
Requisiti minimi di sistema	Windows 11 / 10 / 8 / 7 Mac OS 10.8 \geq
Specifica USB	USB 3.2 Gen1

Avvertenza

- In presenza di un guasto o se il prodotto non reagisce più, scollegare il prodotto, attendere alcuni secondi e collegarlo nuovamente.

RO Manual de utilizare

- Conținutul pachetului**
 - USB-C docking stație
 - Acest manual de utilizare

2. Instrucțiuni de siguranță

- Nu încercați să reparați sau să depanați aparatul. Operațiile de reparații se execută numai de personal de specialitate.
- Nu deschideți produsul și nu-l utilizați în continuare în caz de deteriorare.
- Nu exploatați produsul în afara limitelor de putere indicate în datele tehnice.
- Nu executați modificări la aparat. În acest fel pierdeți orice drept la garanție.
- Acest aparat, ca de altfel toată aparatura electronică, nu are ce căuta în mâinile copiilor!
- Folosiți produsul numai în scopul pentru care a fost conceput.
- Protejați produsul de impurități, umiditate, supraîncăzire și utilizați-l numai în mediu uscat.
- Produsul este conceput numai pentru utilizarea în interiorul clădirilor.
- Evitați folosirea produsului în imediata apropiere a sistemului de încălzire, a altor surse de căldură sau în radiații solară directă.
- Nu folosiți produsul în mediu umed și evitați stropirea cu apă.
- Nu folosiți produsul în zone unde nu sunt admise aparate electronice.
- Nu lăsați produsul să cadă și nu îl supuneți trepidatiilor puternice.
- Reciclaare materialului pachetului se execută conform normelor locale de salubritate în vigoare.

Avertizări
<ul style="list-style-type: none">Determinați intensitatea maximă de ieșire a racordului USB la aparat. Verificați valoarea obținută cu cea din manualul de funcționare respectiv adresați-vă producătorului. Valorile pot fi de 500 mA (USB-A 2.0), 900 mA (USB-A 3.0) sau până la 3000 mA (USB-C). Asigurați-vă ca consumul de curent al aparatelor USB conectate la Hub/adaptor Multiport să nu depășească valoarea determinată.

Instrucțiune

- Pentru folosirea funcției de încărcare aparatul trebuie să susțină PowerDelivery (PD) sau Thunderbolt-3/4.
- Pentru utilizarea funcției HDMI™ sau DisplayPort, este necesar ca aparatul să suporte DisplayPort-Alternate-Mode sau Thunderbolt-3/4.
- Pentru utilizarea mai multor monitoare cu conținuturi diferite afișate pe ecran, sistemerea tehnologiei MST (multi stream transport)
- Suștinere MST (Multi-Stream-Transport): Este posibilă utilizarea a două monitoare suplimentare în cadrul Windows, cu conținuturi diferite ale ecranelor.
- Pentru MST trebuie utilizate cabluri pasive HDMI™/DisplayPort (fără set de chip-uri/transformator de semnal).
- *O imagine de detaliu a posibilităților de conectare și a rezoluțiilor maxime ale diferitelor sisteme le puteți găsi la www.hama.com -> 00200100 -> download

3. Punere în funcțiune și exploatare

- Porniți calculatorul și startați complet programele inițiale.
- Conectați produsul la un port USB liber al calculatorului.
- Produsul este recunoscut automat, instalează de drivere nu este necesară.
- Dacă este cazul urmați instrucțiunile sistemului de funcționare.
- Pentru folosirea aparatelor, conectați-le consecutiv la produs.

4. Excludere de garanție

Hama GmbH & Co KG nu își asumă nici o răspundere sau garanție pentru pagube cauzate de montare, instalarea sau folosirea necorespunzătoare a produsului sau nerespectarea instrucțiunilor de folosire sau/si a instrucțiunilor de siguranță.

5. Date tehnice

Tensiune de funcționare / Consum de curent	5 – 20 V == max. 5 A
Compatibilitate	Port USB-C
Cerințe de sistem	Windows 11 / 10 / 8 / 7 Mac OS 10.8 ≥
Specificație USB	USB 3.2 Gen1

Instrucțiune

- Dacă observați o defecțiune sau produsul nu mai reacționează, deconectați-l, așteptați câteva secunde și conectați-l din nou.

CZ Návod k použití

- Obsah balení**
 - Dokovacia stanica USB-C
 - Tento návod k obsluze

2. Bezpečnostní pokyny

- Do výrobku samovolně nezasahujte a neopravujte ho. Veškeré úkony údržby přenechejte příslušnému odbornému personálu.
- Výrobek neovírejte a v blízkosti poškození již dále nepoužívejte.
- Přístroj neprovazujte mimo meze výkonu uvedené v technických údajích.
- Na výrobku neprovádějte žádné změny.Tím zanikají veškeré závazky ze záruky.
- Tento produkt, stejně jako všechny ostatní elektrické produkty, nepatří do rukou dětí
- Výrobek používejte výhradně ke stanovenému účelu.
- Výrobek chráňte před znečištěním. Nepoužívejte ve vlhkém prostředí a zabráňte styku s vodou. Používejte pouze v suchých prostorách.
- Výrobek je určen pouze pro použití v interiéru.
- Výrobek nepoužívejte v blízkosti zdrojů tepla, ani nevystavujte působení přímého slunečního záření.
- Výrobek nepoužívejte ve vlhkém prostředí a zabráňte styku s vodou.
- Výrobek nepoužívejte na místech, kde je používání elektronických zařízení zakázáno.
- Výrobek chráňte před pádem a velkými otřesy.
- Vybíté baterie bez odkladu vyměňte a zlikvidujte dle platných předpisů.

Upozornění
<ul style="list-style-type: none">Zjistěte maximální výstupní proud USB vstupu na svém zařízení. Tyto údaje najdete v příslušném návodu k obsluze nebo se obraťte na jeho výrobce. Hodnoty proudu se často pohybují mezi 500 mA (USB-A 2.0), 900 mA (USB-A 3.0) až 3000 mA (USB-C). Ujistěte se, že celkový příkon všech USB zařízení připojených na hub/ adaptér s multiportem nepřekračuje zjištěnou hodnotu.
Poznámka
<ul style="list-style-type: none">Pro použití funkce nabíjení musí přístroj podporovat PowerDelivery (PD) nebo Thunderbolt-3/4. Pro použití funkce HDMI™ nebo DisplayPort musí přístroj podporovat alternativní režim DisplayPort nebo Thunderbolt 3/4. Pro používání několika monitorů s různými obsahy obrazovek je předpokladem podpora MST (Multi-Stream-Transport). Podpora MST (multi-stream transport): V systéme Windows lze použít dva přidavné monitory s různým obsahem obrazovek. Pro MST musejí být použty pasivní kabely HDMI™/DisplayPort (bez čipové sadypřeváděče signálu). *Podrobný přehled možností připojení a maximálních rozlišení mezi různými systémy naleznete na 00200100 -> download">www.hama.com -> 00200100 -> download

3. Uvedení do provozu a provoz

- Spusťte počítač a nechte ho zcela naběhnout.
- Připojte produkt k volné zdířce USB svého počítače.
- Produkt bude rozpoznán automaticky, instalace ovladače není nutná.
- Popř. postupujte podle pokynů svého operačního systému.
- Postupně připojte přístroje k produktu, aby je bylo možné používat.

4. Vyloučení záruky

Hama GmbH & Co KG nepřebírá žádnou odpovědnost nebo záruku za škody vzniklé neodbornou instalací, montáží nebo neodborným použitím výrobku nebo neododržováním návodu k použití a/nebo bezpečnostních pokynů.

5. Technické údaje

Provozní napětí / příkon	5 – 20 V == max. 5 A
Kompatibilita	Přípojka USB-C
Požadavky na systém	Windows 11 / 10 / 8 / 7 Mac OS 10.8 ≥
USB-specifikace	USB 3.2 Gen1

Poznámka
<ul style="list-style-type: none">V případě poruchy nebo pokud výrobek nereaguje, výrobek odpojte od sítě, vyčkejte několik sekund a opět připojte.

SK Návod na použitie

- Obsah balenia**
 - USB-C dokovací stanica
 - Tento návod na používanie

2. Bezpečnostné upozornenia

- Neotvárajte zariadenie samostatne ošetrovať alebo opravovať. Prenechajte akékoľvek úkony údržby kompetentnému odbornému personálu.
- Výrobok neotvárajte a nepoužívajte ho ďalej, ak je poškodený.
- Výrobok neprevádzkujte mimo svojich výkonových medzi uvedených uvedených v technických údajoch.
- Na zariadení/přístroji nerobte žiadne zmeny. Má to za následok stratu akýchkoľvek nárokov na plnenie zo záruky.
- Tento prístroj, rovnako ako všetky elektrické zariadenia, nepatrí do detstých rúk!
- Výrobok používajte výhradne na stanovený účel.
- Výrobok chráňte pred znečistením. Nepoužívajte vo vlhkom prostredí a zabráňte styku s vodou. Používajte iba v suchých priestoroch.
- Výrobek je určený iba pre použitie v interiéri.
- Výrobok nepoužívajte v blízkosti zdrojov tepla, ani nevystavujte pôsobeniu priameho slnečného žiarenia.
- Výrobok nepoužívajte vo vlhkom prostredí a zabráňte styku s vodou.
- Výrobok nepoužívajte vo miestach, kde je používanie elektronických zariadení zakázané.
- Výrobek chráňte pred pádem a veľkými otřesy.
- Vybíté baterie bez odkladu vymeňte a zlikvidujte dle platných předpisů.

Upozornenie
<ul style="list-style-type: none">Zistite maximálny výstupný prúd USB zdierky vášho zariadenia. Je uvedený v návode na používanie, pripadne sa obraťte na výrobcu. Hodnoty sú často 500 mA (USB-A 2.0), 900 mA (USB-A 3.0) alebo až 3 000 mA (USB-C). Uistite sa, že celkový odber prúdu všetkých zariadení USB pripojených k hubu/viacportovému adaptéru neprekračuje zistenú hodnotu.
Poznámka
<ul style="list-style-type: none">Na použitie funkcie nabíjania musí zariadenie podporovať PowerDelivery (PD) alebo Thunderbolt-3/4. Pre použitie funkcie HDMI™ alebo DisplayPort musí zariadenie podporovať alternatívny režim DisplayPort alebo Thunderbolt 3/4. Pre používaní viacerých monitorov s rozličnými obsahmi obrazovky je predpokladom podpora MST (Multi-Stream-Transport). Podpora MST (multi-stream transport): V systéme Windows je možné použiť dva ďalšie monitory s rôznym obsahom obrazovky. Pre MST musíte pasívne káble HDMI™/DisplayPort (bez skupiny čipov/prevôdnika signálu). *Podrobný prehľad možností pripojenia a maximálnych rozlíšení v rozličných systémoch nájdete na 00200100 -> download">www.hama.com -> 00200100 -> download

Poznámka

- Na použitie funkcie nabíjania musí zariadenie podporovať PowerDelivery (PD) alebo Thunderbolt-3/4.
- Pre použitie funkcie HDMI™ alebo DisplayPort musí zariadenie podporovať alternatívny režim DisplayPort alebo Thunderbolt 3/4.
- Pri použití viacerých monitorov s rozličnými obsahmi obrazovky je predpokladom podpora MST (Multi-Stream-Transport).
- Podpora MST (multi-stream transport): V systéme Windows je možné použiť dva ďalšie monitory s rôznym obsahom obrazovky.
- Pre MST musíte pasívne káble HDMI™/DisplayPort (bez skupiny čipov/prevôdnika signálu).
- *Podrobný prehľad možností pripojenia a maximálnych rozlíšení v rozličných systémoch nájdete na www.hama.com -> 00200100 -> download

3. Uvedenie do prevádzky a prevádzka

- Spusťte počítač a bootujte ho kompletne.
- Prípojte výrobok k voľnej USB zdierke vášho počítača.
- Výrobok bude automaticky rozpoznán, inštalácia ovladača nie je potrebná.
- V prípade potreby postupujte podľa pokynov vášho operačného systému.
- Zasuňte zariadenie postupne do výrobku, aby ste ich mohli používať.

4. Vylúčenie záruky

Firma Hama GmbH & Co KG neručí/nezodpovedá za škody vyplývajúce z neodbornej inštalácie, montáže alebo neodborného používania výrobku alebo z nerespektovania návodu na používanie a/alebo bezpečnostných pokynov.

5. Technické údaje

Prevádzkové napätie /odber prúdu	5 – 20 V == max. 5 A
Kompatibilita	USB-C port
Systémové požiadavky	Windows 11 / 10 / 8 / 7 Mac OS 10.8 ≥
USB špecifikácia	USB 3.2 Gen1

Poznámka
<ul style="list-style-type: none">Odpojte výrobok, čakajte niekoľko sekúnd a výrobok opäť pripojte, ak ide o poruchu alebo ak výrobok už nereaguje.

P Manual de instruções

- Conteúdo da embalagem**
 - USB-C dockingstation
 - Este manual de instruções

2. Instruções de segurança

- Não tente fazer a manutenção ou reparar o aparelho. Qualquer trabalho de manutenção deve ser executado por técnicos especializados.
- Não abra o produto nem o utilize caso este esteja danificado.
- Não utilize o produto fora dos limites de desempenho indicados nas especificações técnicas.
- Não efectue modificações no aparelho. Perda dos direitos de garantia.
- Este aparelho não pode ser manuseado por crianças, tal como qualquer aparelho eléctrico!
- Utilize o produto apenas para a finalidade prevista.
- Proteja o produto contra sujidade, humidade e sobreaquecimento e utilize-o somente em ambientes secos.
- O produto é adequado apenas para instalação em interiores.
- Não utilize o produto perto de aquecedores, outras fontes de calor ou directamente exposto à luz solar.
- Não utilize o produto em ambientes húmidos e evite jactos de água.
- Não utilize o produto em áreas nas quais não são permitidos aparelhos electrónicos.
- Não deixe cair o produto nem o submeta a choques fortes.
- Elimine imediatamente o material da embalagem em conformidade com as normas locais aplicáveis.

Aviso
<ul style="list-style-type: none">Determine a corrente de saída máxima da porta USB do seu aparelho. Para isso, consulte o manual de instruções ou contacte o fabricante. Os valores são frequentemente 500 mA (USB-A 2.0), 900 mA (USB-A 3.0) ou até 3000 mA (USB-C). Certifique-se de que todo o consumo de corrente de todos os adaptadores Hub/Multiport dos aparelhos USB conectados não excedem o valor determinado.
Nota
<ul style="list-style-type: none">Para a utilização da função de carregamento, o dispositivo tem de suportar o PowerDelivery (PD) ou Thunderbolt-3/4. O dispositivo tem de suportar DisplayPort-Alternate-Mode ou a tecnologia Thunderbolt 3/4 para a função HDMI™ ou DisplayPort poder ser utilizada. O suporte de MST (Multi-Stream Transport) é condição essencial para a utilização de vários ecrãs com conteúdos diferentes. Para MST são necessários cabos HDMI™/DisplayPort (sem chips/ adaptadores) disponíveis. *En detalhado overzicht over aansluitingsmogelijkhet en maximale oplossingen für de olika systemen finns på 00200100 -> download">www.hama.com -> 00200100 -> download

Nota

- Para a utilização da função de carregamento, o dispositivo tem de suportar o PowerDelivery (PD) ou Thunderbolt-3/4.
- O dispositivo tem de suportar DisplayPort-Alternate-Mode ou a tecnologia Thunderbolt 3/4 para a função HDMI™ ou DisplayPort poder ser utilizada.
- O suporte de MST (Multi-Stream Transport) é condição essencial para a utilização de vários ecrãs com conteúdos diferentes.
- Para MST são necessários cabos HDMI™/DisplayPort (sem chips/ adaptadores) disponíveis.
- *En detaljerad översikt över anslutningsmöjligheter och maximala lösningar för de olika systemen finns på www.hama.com -> 00200100 -> download

3. Colocação em funcionamento e operação

- Ligue o seu computador e aguarde até que o arranque esteja concluído.
- O produto é detetado automaticamente, não sendo necessária a instalação de um controlador.
- Se aplicável, siga as instruções apresentadas pelo seu sistema operativo.
- Insira os dispositivos um após o outro no produto para os poder utilizar.

4. Exclução de garantia

A Hama GmbH & Co KG não assume qualquer responsabilidade ou garantia por danos provocados pela instalação, montagem ou manuseamento incorrectos do produto e não observação do das instruções de utilização e/ou das informações de segurança.

5. Especificações técnicas

Tensão operacional /consumo de energia	5 – 20 V == max. 5 A
Compatibilidade	Ligação USB-C
Requisitos do sistema	Windows 11 / 10 / 8 / 7 Mac OS 10.8 ≥
Especificação USB	USB 3.2 Gen1

Nota

- Desligue o produto da tomada, aguarde alguns segundos e volte a ligá-lo à tomada se ocorrer uma falha ou se o produto deixar de responder.

S Bruksanvisning

- Förpackningsinnehåll**
 - USB-C dockingsstation
 - Den här bruksanvisningen

2. Säkerhetsanvisningar

- Förskriv inte serva eller reparera produkten själv. Överlått allt servicearbete till ansvarig teknisk personal.
- Öppna inte produkten och använd den inte mer om den är skadad.
- Använd inte produkten utöver de effektgrensar som anges i den tekniska datan.
- Förändra ingenting på produkten. Då förlorar du alla garantianskråk.
- Press som alla elektriska apparater ska även denna förvaras utom räckhåll för barn!
- Använd bara produkten till det den är avsedd för.
- Skydda produkten mot smuts, fukt och överhettning och använd den bara i inomhusmiljöer.
- Produkten är bara avsedd för inomhusanvändning.
- Använd inte produkten alldeles intill elementet, andra värmekällor eller i direkt solsken.
- Använd inte produkten i en fuktig omgivning och undvik stänkvatten.
- Använd inte produkten inom områden där elektroniska apparater inte är tillåtna.
- Tappa inte produkten och utsätt den inte för kraftiga vibrationer.
- Kassera förpackningsmaterialet direkt enligt lokalt gällande kasseringsregler.

Varning
<ul style="list-style-type: none">Fastställ den maximala utgångsströmmen i enhetens USB-port. Se bruksanvisningen eller kontakta tillverkaren. Ofta uppgår värdena till 500 mA (USB-A 2.0), 900 mA (USB-A 3.0) eller upp till 3 000 mA (USB-C). Säkerställ att den totala strömförbrukningen för alla USB-enheter som är anslutna till hubben/MultiPort-adaptern inte överskrider det fastställda värdet.
Hänvisning
<ul style="list-style-type: none">För användning av laddningsfunktionen måste enheten stödja PowerDelivery (PD) eller Thunderbolt-3/4. För att HDMI™- eller DisplayPort-funktionen ska kunna användas måste enheten stödja DisplayPort-Alternate-Mode eller Thunderbolt -3/4. För användning av flera bildskärmar med olika skärminnehåll krävs stöd för MST (Multi-Stream-Transport). MST-stöd (Multi-Stream-Transport): Under Windows kan två extra monitorer med olika innehåll användas. För MST måste passiva HDMI™/DisplayPort-kablar (utan chips/adapter) användas. *En detaljerad översikt över anslutningsmöjligheter och maximala lösningar för de olika systemen finns på 00200100 -> download">www.hama.com -> 00200100 -> download

Hänvisning

- För användning av laddningsfunktionen måste enheten stödja PowerDelivery (PD) eller Thunderbolt-3/4.
- För att HDMI™- eller DisplayPort-funktionen ska kunna användas måste enheten stödja DisplayPort-Alternate-Mode eller Thunderbolt -3/4.
- För användning av flera bildskärmar med olika skärminnehåll krävs stöd för MST (Multi-Stream-Transport).
- MST-stöd (Multi-Stream-Transport): Under Windows kan två extra monitorer med olika innehåll användas.
- För MST måste passiva HDMI™/DisplayPort-kablar (utan chips/adapter) användas.
- *En detaljerad översikt över anslutningsmöjligheter och maximala lösningar för de olika systemen finns på www.hama.com -> 00200100 -> download

3. Komma igång och använda

- Starta upp datorn helt.
- Slutspjå produkten till en ledig USB-port på datorn.
- Produkten registreras automatiskt, ingen drivrutin behövs.
- Följ vid behov anvisningarna från operativsystemet.
- Anslut enheterna en i taget till produkten för att använda dem.

4. Garantiifriskrivning

Hama GmbH & Co KG övertar ingen form av ansvar eller garanti för skador som beror på oömplig installation, montering och/eller felaktig produktanvändning eller på att bruksanvisningen och/eller säkerhetsanvisningarna inte följs.

5. Tekniska data

Driftspänning /strömförbrukning	5 – 20 V == max. 5 A
Kompatibilitet	USB-C anslutning
Systemförutsättning	Windows 11 / 10 / 8 / 7 Mac OS 10.8 ≥
USB-specifikation	USB 3.2 Gen1

Hänvisning
<ul style="list-style-type: none">Koppla från produkten, vänta några sekunder och anslut produkten igen när det finns en störning eller när produkten inte reagerar längre.

RUS Руководство по эксплуатации

- Комплект поставки**
 - USB-C докнгсstation
 - Настоящая инструкция

2. Техника безопасности

- Запрещается самостоятельно ремонтировать устройство. Ремонт разрешается проводить только квалифицированному персоналу.
- Изделие не открывать. Запрещается эксплуатировать неисправное изделие.
- Соблюдать технические характеристики.
- Запрещается вносить изменения в конструкцию. В противном случае гарантийные обязательства аннулируются.
- Не давать детям!
- Запрещается использовать не по назначению.
- Беречь от грязи, влаги и источников тепла. Эксплуатировать только в сухих условиях.
- Запрещается эксплуатировать вне помещений.
- Не эксплуатировать в непосредственной близости с нагревательными приборами, беречь от прямых солнечных лучей.
- Беречь от влаги и брызг.
- Не применять в запрещенных зонах.
- Не ронять. Беречь от сильных ударов.
- Утилизировать упаковку в соответствии с местными нормами.

Внимание

- Определите максимальный выходной ток гнезда USB устройства. Для этого смотрите инструкцию по эксплуатации устройства или обратитесь к производителю устройства.
- Частыми значениями являются 500 mA (USB-A 2.0), 900 mA (USB-A 3.0) или до 3000 mA (USB-C).
- Общий потребляемый ток всех подключенных к концентратору USB-устройств не должен превышать полученное значение.

Примечание

- Для режима зарядки устройство должно поддерживать режим PowerDelivery (PD) или режим Thunderbolt-3/4.
- Для использования функции HDMI™ или DisplayPort устройство должно поддерживать режим DisplayPort Alternate или Thunderbolt-3/4.
- Для использования нескольких мониторов с разным содержанием требуется поддержка MST (Multi-Stream-Transport).
- Поддержка MST (Multi-Stream-Transport): на Windows можно использовать два дополнительных монитора с разным содержанием.
- Для функции MST необходимо использовать пассивный кабель Windows (без чипсета/преобразователя сигнала).
- * Подробный обзор возможностей подключения и максимального разрешения с разными системами можно найти на сайте www.hama.com -> 00200100 -> download

3. Ввод в эксплуатацию и работа

- Включите компьютер и дождитесь завершения загрузки операционной системы.
- Подключите изделие к свободному USB-разъему компьютера.
- Изделие будет обнаружено автоматически, установка драйвера не требуется.
- При необходимости следуйте инструкциям в операционной системе.
- Для начала работы подключите другие устройства..

4. Отказ от гарантийных обязательств

Компания Hama GmbH & Co KG не несет ответственность за ущерб, возникший вследствие неправильного монтажа, подключения и использования изделия не по назначению, а также вследствие несоблюдения инструкции по эксплуатации и техники безопасности.

5. Технические характеристики

Рабочее напряжение/ Потребление тока	5 – 20 V == max. 5 A
Совместимость	Разъем USB-C
Требования к системе	Windows 11 / 10 / 8 / 7 Mac OS 10.8 ≥
Стандарт USB	USB 3.2 Gen1

Примечание
<ul style="list-style-type: none">При наличии помех или сбсов отключите изделие, подождите несколько секунд и снова подключите его.

BG Работна инструкция

- Съдържание на опаковката**
 - USB-C докнгсstation
 - Това ръководство за обслужване

2. Забелжи за безопасност

- Не опитвайте да обслужвате или ремонтирате продукта. Оставете всякаква техническа поддръжка на компетентните специалисти.
- Не отваряй продукта и при повреда не продължавай да го използваш.
- Не използвайте продукта извън неговите граници на мощността, посочени в техническите данни.
- Не правте промени в уреда. Така ще загубите право на всякакви гаранционни претенции.
- Подобно на всички електрически продукти този продукт не бива да ползва в ръцете на деца!
- Използвайте продукта само за предвидената цел.
- Пазете продукта от замръзване, влага и прегряване и го използвайте само в суха помещениа.
- Продуктът е предвиден само за употреба в сгради.
- Не използвайте продукта в непосредствена близост до отоплителни уреди, други източници на топлина или на директна слънчева светлина.
- Не използвайте продукта във влажна среда и избягвайте водни пръски.
- Не позволявайте на продукта да пада и не го излагайте на силни вибрации.
- Изхвърлете опаковъчния материал веднага съгласно действащите на място разпоредби за изхвърляне на отпадъци.

Внимание

- Определете максималния выходной ток гнезда USB устройства. Для этого смотрите инструкцию по эксплуатации устройства или обратитесь к производителю устройства.
- Частыми значениями являются 500 mA (USB-A 2.0), 900 mA (USB-A 3.0) или до 3000 mA (USB-C).
- Общий потребляемый ток всех подключенных к концентратору USB-устройств не должен превышать полученное значение.

Внимание

- Установите максимална изходен ток на USB буската на уреда Ви. За тази цел погледнете в инструкциите за употреба, респ. се обърнете към производителя.
- Стойностите често възлизат на 500 mA (USB-A 2.0), 900 mA (USB-A 3.0) или до 3000 mA (USB-C).
- Общият консумация на ток на всички включени към мултипортния хъб или адаптер USB уреди не надвишава изчислената стойност.

Забелжка

- За да се използва функцията за зареждане, устройството трябва да поддържа PowerDelivery (PD) или Thunderbolt-3/4.