

Instrukcja konfiguracji rysika Crayon

KONFIGURACJA PRODUKTU

Aby zacząć używać rysika Crayon, wystarczy go włączyć i zacząć rysować. Nie jest konieczne pobieranie oprogramowania ani parowanie. Oto kilka wskazówek na początek:

1. Upewnij się, że używasz iPada Pro 12,9 cala (3., 4. i 5. generacji), iPada Pro 11 cali (1., 2. i 3. generacji), iPada (6., 7., 8. i 9. generacji), iPada Air (3., 4. i 5. generacji) lub iPada mini (5. i 6. generacji).
2. Sprawdź, czy iPad ma system operacyjny iOS zaktualizowany do wersji 12.2 lub nowszej. Aby sprawdzić wersję systemu iOS, na iPadzie przejdź do menu Ustawienia → Ogólne → Oprogramowanie.
3. Przed korzystaniem z rysika Crayon odłącz inne połączone wcześniej rysiki cyfrowe, takie jak Apple Pencil®, przechodząc na iPadzie do menu Ustawienia → Bluetooth → Wybierz urządzenie, które chcesz odłączyć. Jeśli nie chcesz, aby iPad zapomniał inne rysiki cyfrowe, wystarczy wyłączyć łączność Bluetooth® przed korzystaniem z rysika Crayon.
4. Naciśnij przycisk zasilania i przytrzymaj przez 1 sekundę. Gdy dioda LED zacznie świecić na zielono, rysik będzie gotowy do pracy. Jeśli dioda LED zacznie świecić na czerwono, należy najpierw naładować rysik Crayon.

AKTUALIZACJE OPROGRAMOWANIA

Aktualizacja systemu operacyjnego iOS w iPadzie może wpłynąć na jakość korzystania z rysika Crayon. Jeśli zauważysz zmiany w działaniu, wykonaj następujące kroki:

1. Pobierz aktualizację oprogramowania rysika Logitech Crayon ze strony: <https://support.logitech.com/product/crayon-ipad/downloads>
2. Podłącz rysik Logitech Crayon do laptopa za pomocą kabla Lightning.
3. Postępuj zgodnie z wyświetlanymi instrukcjami, aby zaktualizować oprogramowanie.

Aby otrzymywać powiadomienia dotyczące aktualizacji oprogramowania, wskazówki dotyczące produktu i inne przydatne informacje, odwiedź stronę <https://support.logitech.com/product/crayon-ipad/register>

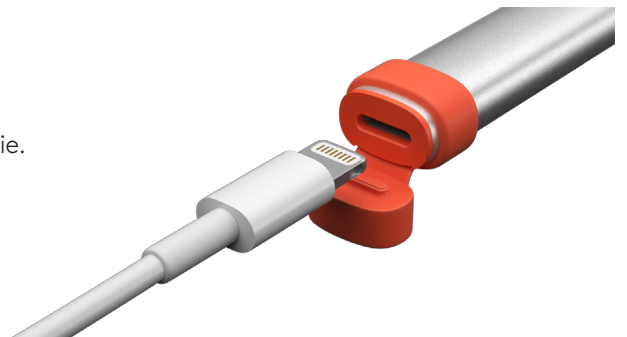
KORZYSTANIE

Urządzenia można używać z setkami aplikacji zgodnych z rysikiem Apple Pencil, które można pobrać ze sklepu App Store. Rysik Logitech Crayon nie jest wrażliwy na nacisk, więc nie ma potrzeby mocnego przyciskania go do iPada. Wystarczy przechylić, aby uzyskać grubsze lub cieńsze linie.

SPOSÓB ŁADOWANIA

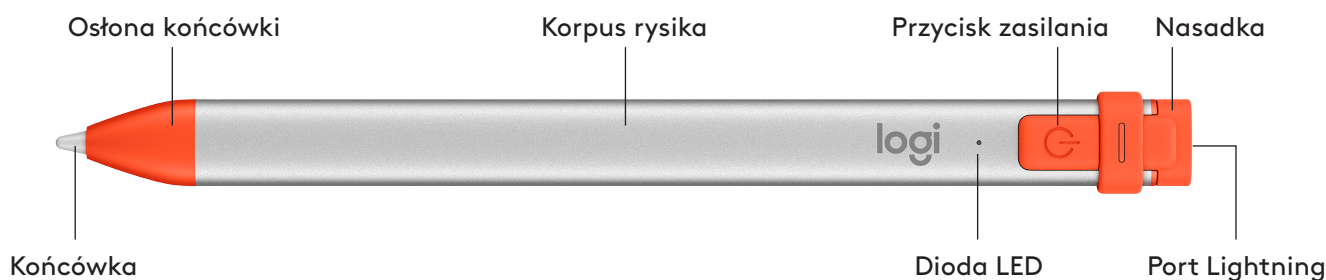
1. Otwórz nasadkę.
2. Podłącz kabel Lightning.
3. Podłącz kabel do zasilacza lub komputera, aby rozpocząć ładowanie. Ładowanie rysika Crayon od 0 do 100% zajmuje ok. 30 minut.

Uwaga: rysik Crayon nie działa podczas ładowania.



Wygląd diody LED	Status rysika Logitech Crayon
Rozświetlający się zielony	Włączanie zasilania
Zanikający zielony	Wyłączanie zasilania
Świeci na zielono	Całkowicie naładowany
Miga na zielono	Ładowanie
Miga na czerwono	Krytyczny poziom naładowania baterii (poniżej 5%)
Świeci na czerwono po naciśnięciu przycisku	Niski poziom naładowania baterii (poniżej 10%)
Świeci na zielono po naciśnięciu przycisku	Poziom naładowania baterii jest wystarczający
Świeci na żółto	Aktualizacja oprogramowania układowego

OPIS URZĄDZENIA



CZĘŚCI WYMIENNE

Końcówka może ulec uszkodzeniu po upuszczeniu rysika Logitech Crayon, a także podlega stopniowemu zużyciu podczas użytkowania. W takim przypadku należy wymienić końcówkę, aby uniknąć uszkodzenia ekranu.

Wymienne osłony i nasadki można kupić na stronie: <https://support.logitech.com/product/crayon-ipad/spare-parts>

Wymienne końcówki można kupić na stronie: <https://www.logitech.com/product/crayon-replacement-tip>

WSKAZÓWKI DOTYCZĄCE KONSERWACJI I PRZECHOWYWANIA

- Aby oszczędzać baterię, po zakończeniu korzystania z rysika Crayon wyłączaj go. Jeśli o tym zapomnisz, rysik Crayon automatycznie wyłączy się po 30 minutach braku aktywności.
- Mimo że konstrukcja rysika Crayon zapewnia ochronę w przypadku upadków z wysokości 1,2 m, należy chronić go przed upadkami, ponieważ mogą uszkodzić końcówkę rysika lub elementy elektroniczne.
- Nie pozostawiaj nasadki otwartej, ponieważ brud, kurz i ciała obce mogą dostać się do portu ładowania.
- Do czyszczenia rysika Crayon używaj szmatki zwilżonej (ale nie nasączonej) wodą lub delikatnym środkiem czyszczącym (o zawartości alkoholu mniejszej niż 15%) i przecieraj nią powierzchnię rysika. Chroń port ładowania przed wilgocią i przed odłożeniem rysika Crayon do przechowywania upewnij się, że jest on całkowicie suchy.