



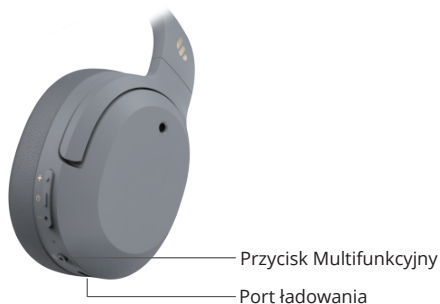
# Słuchawki bezprzewodowe

## Instrukcja obsługi

# W820NB

Pobierz aplikację EDIFIER CONNECT ze sklepu  
APP Store/Google Play Store

## Wygląd produktu i zawartość opakowania



### Zawartość opakowania:

Słuchawki x1

Kabel do ładowania x1

Instrukcja obsługi x1

### Uwaga:

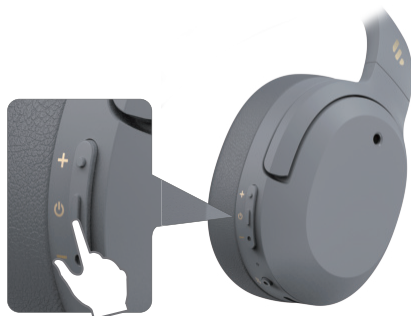
- Ilustracje służą wyłącznie do celów poglądowych i mogą różnić się od rzeczywistego produktu.

- Aby cieszyć się dźwiękiem Hi-Res, należy podłączyć ten zestaw słuchawkowy do urządzeń wyjściowych audio za pomocą kabla do transmisji danych typu C.

### Włączanie/wyłączanie

Włączanie- naciśnij i przytrzymaj przycisk zasilania przez 3 sekundy, dioda zaświeci się na niebiesko.

Wyłączanie- gdy słuchawki są włączone, naciśnij i przytrzymaj przycisk zasilania przez 3 sekundy, dioda zaświeci się na czerwono i po chwili zgaśnie.



## Ładowanie

1. Podłącz dołączony do zestawu kabel ładujący do portu ładowania w słuchawkach.

Kiedy słuchawki są w trybie ładowania diody świecą się na czerwono i zielono.

Kiedy słuchawki są w pełni naładowane diody gasną.

Wejście: 5V =1A.

## Uwaga

Należy pamiętać o prawidłowej utylizacji akumulatora słuchawek!

Nie wolno wrzucać akumulatora słuchawek do ognia, aby uniknąć wybuchu i pożaru.



## Instrukcja użytkowania

### Połączenie Bluetooth

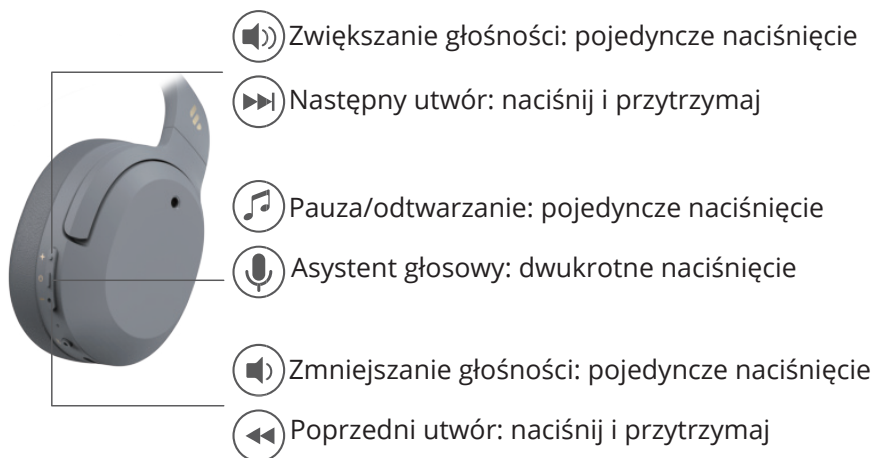


1. Przy pierwszym użyciu naciśnij i przytrzymaj przycisk zasilania przez 3 sekundy, aby włączyć słuchawki. Diody LED zaczną szybko migać na zielono i niebiesko, a funkcja parowania Bluetooth uruchomi się automatycznie.
2. Włącz funkcję Bluetooth w swoim telefonie, a następnie wyszukaj nazwy "EDIFIER W820NB". Po pomyślnym sparowaniu diody zamigają na niebiesko dwa razy. Przy kolejnym użyciu słuchawki połączą się automatycznie z ostatnio sparowanym urządzeniem.
3. Łączenie z nowymi urządzeniami Bluetooth: Gdy słuchawki są włączone, naciśnij i przytrzymaj przycisk multifunkcyjny przez około 3 sekundy, aby połączyć słuchawki z nowym urządzeniem. Niebieska i zielona dioda zaczną szybko migać.

### Przywracanie ustawień fabrycznych

Gdy słuchawki są włączone, naciśnij i przytrzymaj jednocześnie przyciski „+” oraz „-” przez około 5 sekund. Dioda zamiga 6 razy na niebiesko. Po tym czasie wszystkie zapisy parowania zostaną wyczyszczone.

## Odtwarzanie muzyki



## Tryb połączeń telefonicznych



## Zmiana trybu/parowanie Bluetooth



Przełącznik trybu: pojedyncze naciśnięcie  
Tryb dźwięku otoczenia  
Tryb redukcji szumów  
Tryb standardowy



Tryb gry: dwukrotne naciśnięcie



Parowanie Bluetooth: naciśnij i przytrzymaj przez 3 sekundy

### Rozwiązywanie problemów

Problem: Dioda miga na czerwono zamiast niebiesko.

Rozwiązanie: Niski poziom mocy akumulatora, naładuj słuchawki

Problem: Brak dźwięku w słuchawkach

Rozwiązanie:

a.Sprawdź, czy słuchawki są włączone

b.Sprawdź, czy głośność jest na odpowiednim poziomie

c.Sprawdź, czy słuchawki są poprawnie sparowane z urządzeniem

Problem: Zła jakość dźwięku podczas połączeń telefonicznych

Rozwiązanie:

a.Sprawdź, czy telefon jest w zasięgu silnego sygnału

b.Sprawdź czy odległość między telefonem a słuchawkami

wynosi maksymalnie 10 metrów i nie ma między nimi żadnych przeszkód

Problem: Podczas odtwarzania muzyki nie można sterować pauzą/odtworzeniem/poprzednim utworem/następnym utworem za pomocą zestawu słuchawkowego.

Rozwiązanie - Upewnij się, że sparowane urządzenie obsługuje profil AVRCP (Audio/Video Remote Control Profile).

## Konserwacja

1. Jeżeli słuchawki nie są używane przez dłuższy czas należy je naładować raz na trzy miesiące.

2. Nie należy przechowywać słuchawek w wilgotnym środowisku, aby uniknąć uszkodzenia obwodu wewnętrznego.

3. Nie umieszczaj słuchawek w miejscach w miejscach wystawionych na działanie promieni słonecznych lub wysokiej temperatury. Wysoka temperatura skróci żywotność komponentów elektronicznych, akumulatora i może sprawić, że plastikowe elementy ulegną deformacji.

4. Nie należy przechowywać słuchawek w środowisku o zbyt niskiej temperaturze, aby uniknąć uszkodzenia obwodu wewnętrznego.

5. Nie należy samodzielnie demontować, modyfikować ani naprawiać słuchawek.

6. Nie należy poddawać słuchawek silnym wibracjom, uderzać w nie twardymi przedmiotami, aby uniknąć uszkodzenia obwodu wewnętrznego.

7. Do czyszczenia słuchawek nie należy używać silnych detergentów oraz środków chemicznych oraz ostrych przedmiotów, aby nie doprowadzić do ich uszkodzenia.

# Uproszczona deklaracja zgodności

Producent: Edifier International Limited  
Adres: P.O. Box 6264 General Post Office Hong Kong

Produkt: Słuchawki bezprzewodowe  
Model: W820NB

Wyrób jest zgodny z dyrektywą Parlamentu Europejskiego i Rady 2014/53/UE z dnia 16 kwietnia 2014 r. w sprawie harmonizacji ustawodawstw państw członkowskich dotyczących udostępniania na rynku urządzeń radiowych i uchylającą dyrektywę 1999/5/WE.

Deklaracja zgodności dostępna na stronie internetowej:

<https://files.innpro.pl/Edifier>

Częstotliwość radiowa: 2400-2483.5Mhz  
Maks. moc częstotliwości radiowej:  $\leq 13$ dBm



## Ochrona środowiska



Zużyty sprzęt elektroniczny oznakowany zgodnie z dyrektywą Unii Europejskiej, nie może być umieszczany łącznie z innymi odpadami komunalnymi. Podlega on selektywnej zbiórce i recyklingowi w wyznaczonych punktach. Zapewniając jego prawidłowe usuwanie, zapobiegasz potencjalnym, negatywnym konsekwencjom dla środowiska naturalnego i zdrowia ludzkiego. System zbierania zużytego sprzętu zgodny jest z lokalnie obowiązującymi przepisami ochrony środowiska dotyczącymi usuwania odpadów. Szczegółowe informacje na ten temat można uzyskać w urzędzie miejskim, zakładzie oczyszczania lub sklepie, w którym produkt został zakupiony.

**CE** Produkt spełnia wymagania dyrektyw tzw. Nowego Podejścia Unii Europejskiej (UE), dotyczących zagadnień związanych z bezpieczeństwem użytkownika, ochroną zdrowia i ochroną środowiska, określających zagrożenia, które powinny zostać wykryte i wyeliminowane.

Niniejszy dokument jest tłumaczeniem oryginalnej instrukcji obsługi, stworzonej przez producenta.

Szczegółowe informacje o warunkach gwarancji dystrybutora / producenta dostępne na stronie internetowej <https://serwis.innpro.pl/gwarancja>

Produkt należy regularnie konserwować (czyścić) we własnym zakresie lub przez wyspecjalizowane punkty serwisowe na koszt i w zakresie użytkownika. W przypadku braku informacji o koniecznych akcjach konserwacyjnych cyklicznych lub serwisowych w instrukcji obsługi, należy regularnie, minimum raz na tydzień oceniać odmienną stan fizycznego produktu od fizycznie nowego produktu. W przypadku wykrycia lub stwierdzenia jakiegokolwiek odmienności należy pilnie podjąć kroki konserwacyjne (czyszczenie) lub serwisowe. Brak poprawnej konserwacji (czyszczenia) i reakcji w chwili wykrycia stanu odmienności może doprowadzić do trwałego uszkodzenia produktu. Gwarant nie ponosi odpowiedzialności za uszkodzenia wynikające z zaniedbania.

## Środki bezpieczeństwa

Przed przystąpieniem do ładowania sprawdź czy styki urządzenia są czyste. Nigdy nie pozostawiaj urządzenia podczas użytkowania i ładowania bez nadzoru. Zadbaj o to, aby w sytuacji awaryjnej móc szybko odłączyć urządzenie od źródła zasilania.

Nigdy nie wystawiaj urządzenia na działanie wysokiej temperatury.

Ładuj urządzenie w miejscu suchym i dobrze wentylowanym z dala od materiałów łatwopalnych, zachowaj wolną przestrzeń min 1m od innych obiektów.

Nigdy nie zakrywaj urządzenia podczas ładowania.

Nigdy nie używaj zasilacza, stacji ładowania, kabli itp bez rekomendacji i atestu producenta.

Zadbaj o swoje mienie, urządzenie wyposażone jest w ogniwa które są trudne do ugaszenia, wyposaż się w płachtę gaśniczą.

### Akumulator LI-ION

Urządzenie wyposażone jest w akumulator LI ION (litowo-jonowy), który z uwagi na swoją fizyczną i chemiczną budowę starzeje się z biegiem czasu i użytkowania. Producent określa maksymalny czas pracy urządzenia w warunkach laboratoryjnych, gdzie występują optymalne warunki pracy dla urządzenia, a sam akumulator jest nowy i w pełni naładowany. Czas pracy w rzeczywistości może się różnić od deklarowanego w ofercie i nie jest to wada urządzenia a cecha produktu. Aby zachować maksymalną żywotność akumulatora, nie zaleca się go rozładowywać do poziomu poniżej 3,18V lub 15% ogólnej pojemności. Niższe wartości, jak np. 2,5V dla ogniwa uszkadzają je trwale i nie jest to objęte gwarancją. W przypadku zaniechania używania akumulatora lub całego urządzenia przez czas dłuższy niż jeden miesiąc należy akumulator naładować do 50% i sprawdzać cyklicznie co dwa miesiące poziom jego naładowania. Przechowuj akumulator i urządzenie w miejscu suchym, z dala od słońca i ujemnych temperatur.

### Akumulator LI-PO

Urządzenie wyposażone jest w akumulator LI PO (litowo-polimerowy), który z uwagi na swoją fizyczną i chemiczną budowę starzeje się z biegiem czasu i użytkowania. Producent określa maksymalny czas pracy urządzenia w warunkach laboratoryjnych, gdzie występują optymalne warunki pracy dla urządzenia, a sam akumulator jest nowy i w pełni naładowany. Czas pracy w rzeczywistości może się różnić od deklarowanego w ofercie i nie jest to wada urządzenia a cecha produktu. Aby zachować maksymalną żywotność akumulatora, nie zaleca się go rozładowywać do poziomu poniżej 3,5V lub 5% ogólnej pojemności. Niższe wartości, jak np 3,2V dla ogniwa uszkadzają je trwale i nie jest to objęte gwarancją. W przypadku zaniechania używania akumulatora lub całego urządzenia przez czas dłuższy niż jeden miesiąc należy akumulator naładować do 50% i sprawdzać cyklicznie co dwa miesiące poziom jego naładowania. Przechowuj akumulator i urządzenie w miejscu suchym, z dala od słońca i ujemnych temperatur.