



## Baseus Magnetic Stepless Dimming Charging Desk Lamp

### Instrukcja obsługi

## 1. Wprowadzenie produktu

Magnetyczna lampka biurkowa zapewnia komfortowe oświetlenie, dzięki bezstopniowej regulacji jasności i temperatury barwowej. Nie daje niebieskiego światła i migotania, a także posiada 24 długą żywotność baterii.

## 2. Parametry produktu

Nazwa: Baseus Magnetic Stepless Dimming Charging Desk Lamp

Model: DGXC-C0G

Materiał: ABS

Kolor: ciemny szary

Napięcie znamionowe: 5V

Moc znamionowa: 4.5W

Źródło światła: LED

Strumień świetlny: >100lm

Wskaźnik oddawania barw: >80 Ra

Pojemność baterii: 1800 mAh

Temperatura barwowa: 4000K

Czas pracy: silne światło - 4 godziny; słabe światło 24 godziny

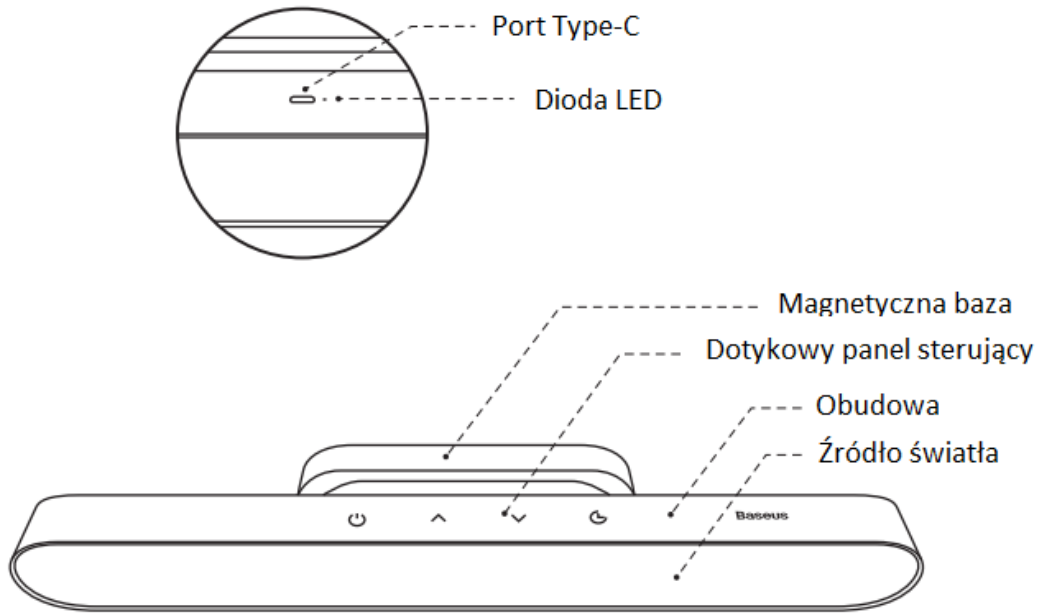
Rozmiar produktu: 276 \* 35 \* 42,5 mm

Waga produktu: 184g

## 3. Cechy produktu

1. 24godzinna żywotność baterii (słabe oświetlenie)
2. Bateria o dużej pojemności 18000mAh
3. Bezstopniowa regulacja jasności
4. Brak zagrożenia światłem niebieskim
5. Brak widocznego stroboskopu
6. Ładowanie za pomocą złącza Type-C
7. Łatwy montaż
8. 30sekundowe opóźnione wyłączenie

## 4. Nazwy części produktu



## 5. Instrukcje użytkowania produktu

1. Ładowanie: Przed pierwszym użyciem naładuj lampkę. Użyj ładowarki o napięciu 5V. Podczas ładowania dioda LED zaświeci się. Zgaśnie po pełnym naładowaniu.
2. Włączenie / wyłączenie lampki – Naciśnij raz przycisk zasilania.



### 2. Regulacja jasności

Naciśnij przycisk 'do góry', aby wyregulować jasność między 3 trybami (10% - 50% - 100%)  
Przytrzymaj przycisk 'do góry', aby płynnie wyregulować jasność.

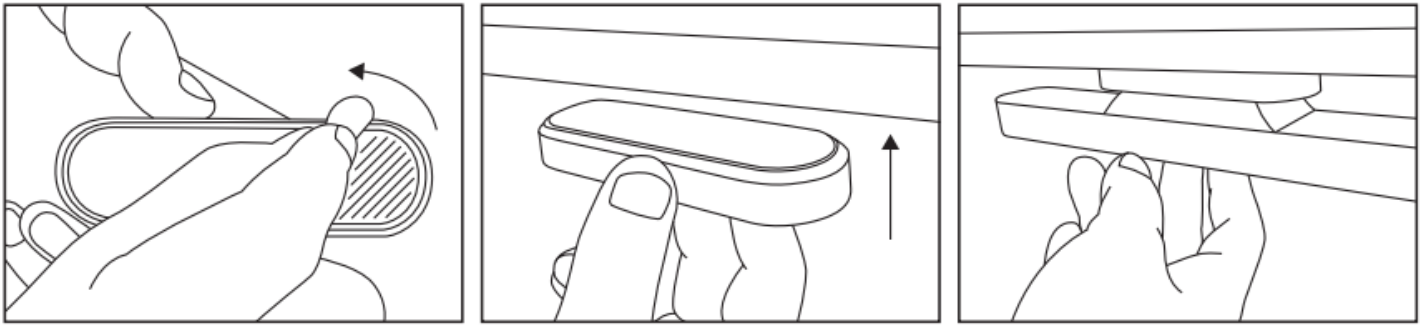


Naciśnij przycisk 'do dołu', aby wyregulować jasność między 3 trybami (100% - 50% - 10%)  
Przytrzymaj przycisk 'do dołu', aby płynnie wyregulować jasność.



3. Opóźnienie wyłączenia: dotknij przycisku "opóźnienie wyłączenia", a lampka wyłączy się po 30 sekundach.

## 6. Instrukcja instalacji



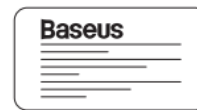
## 7. W zestawie



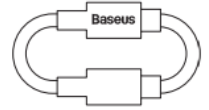
Lampka



Baza



Instrukcja ENG



Kabel Type-C

## 8. Nazwy i lista niebezpiecznych substancji w produkcie.

Część produktu	Toksyczne lub niebezpieczne substancje i pierwiastki					
	Pb	Hg	Cd	CrVi	PBB	PBDE
Elektronika	X	O	O	O	O	O
Kabel USB	O	O	O	O	O	X
Plastik	O	O	O	O	O	X
Hardware	O	O	O	O	O	O

Ten formularz jest sporządzany zgodnie z normą SJ/ T 11364.

O: Wskazuje, że zawartość toksycznej i szkodliwej substancji we wszystkich materiałach składnika jest poniżej limitu określonego w normie GB/T 26572.

X: Stężenie toksycznych i szkodliwych substancji w co najmniej jednym jednorodnym materiale tej części przekracza limit określony w normie GB/T 26572.

„Okres użytkowania tego produktu w zakresie ochrony środowiska wynosi 10 lat”, a etykieta kontroli zanieczyszczeń jest pokazana na dole. Szkodliwe substancje zawarte w produktach elektronicznych i elektrycznych nie wyciekną ani nie ulegną mutacji, a okres normalnego użytkowania produktów przez użytkowników nie spowoduje poważnego zanieczyszczenia środowiska ani poważnych szkód w ludziach i mieniu.

## 9. Ostrzeżenia dotyczące bezpieczeństwa

1. Do ładowania produktu należy używać ładowarki 5V lub przenośnego banku mocy. Jeśli do zasilania używany jest adapter lub urządzenie zasilające o napięciu większym niż 5V, może to spowodować uszkodzenie i potencjalne zagrożenie bezpieczeństwa.
2. Produkt jest przeznaczony wyłącznie do użytku w pomieszczeniach.
3. Produkt nie nadaje się do użytku w środowisku o wysokiej temperaturze i dużej wilgotności.
4. Nie używaj produktu w pobliżu źródeł wody, aby zapobiec przedostaniu się wody do produktu i spowodowaniu uszkodzenia.
5. Jeśli lampka nie jest używana przez dłuższy czas, należy odłączyć kabel ładujący USB lub odciąć zasilanie.
6. Należy regularnie czyścić produkt. Podczas czyszczenia należy odłączyć zasilacz i przetrzeć produkt miękką bawełnianą szmatką. Do czyszczenia nie używaj płynu, środków w sprayu ani mokrej szmatki.
7. Jeśli okaże się, że produkt jest uszkodzony, nie należy go samodzielnie demontować.
8. Podczas użytkowania, gdy światło słabnie, naładuj lampkę, aby uniknąć uszkodzenia baterii.
9. Źródło światła tej lampy jest niezastąpione. Kiedy źródło światła dobiegnie końca, należy wymienić całą lampę.
10. W przypadku nieprawidłowego działania lampki należy natychmiast odłączyć zasilanie i skontaktować się ze sprzedawcą.
11. Proszę ładować lampkę co trzy miesiące, jeśli nie jest używana przez dłuższy czas.

