

Bestway[®]

www.bestwaycorp.com

WARNING



Never leave your child unattended – drowning hazard.

- Only for domestic use.
- Only for outdoor use.
- Children can drown in very small amounts of water. Empty the pool when not in use.
- Do not install the paddling pool over concrete, asphalt or any other hard surface.
- Place the product on a level surface at least 2 m from any structure or obstruction such as a fence, garage, house, overhanging branches, laundry lines or electrical wires.
- Recommend back towards the sun when playing.
- Modification by the consumer of the original paddling pool (for example the addition of accessories) shall be carried out according to the instructions of the manufacturer.
- Keep assembly and installation instruction for future reference.

Preparation

Installation of small swimming pool usually takes only 10 minutes with 1 people.

Recommendations regarding placement of the pool:

- It is essential the pool is set up on solid, level ground. If the pool is set up on uneven ground it can cause collapse of the pool and flooding, causing serious personal injury and/or damage to personal property. Setting up on uneven ground will void the warranty and service claims.
- Do not set up on driveways, decks, platforms, gravel or asphalt. Ground should be firm enough to withstand the pressure of the water; mud, sand, soft / loose soil or tar are not suitable.
- The ground must be cleared of all objects and debris including stones and twigs.
- Check with your local city council for by-laws regarding to fencing, barriers, lighting and safety requirements and ensure you comply with all laws.

Assembly

Warning: Adult assembly required.

1. Take the pool and accessories out of the carton with care and spread out the pool on to the selected site.
2. Open the safety valves and inflate the parts one by one. Be sure to close the valves after inflation. Air pump is not included.
NOTE: Do not over inflate. Do not use either an air compressor or compressed air.
3. Slowly fill the pool to a proper water level, if there is a fill line, reach but do not exceed the fill line on the pool's interior. **DO NOT OVERFILL** as this could cause the pool to collapse.

ATTENTION: Do not leave pool unattended while filling with water.

Proper Water Level



NOTE: All drawings for illustration purpose only. May not reflect actual product. Not to scale.

Empty the pool

1. Check local regulations for specific directions regarding disposal of swimming pool water.
2. Deflate all the air chambers, at the same time push down the wall of the pool to release the water. Make sure release all the water in 20 minutes.
NOTE: Drain by adult only!

Pool Maintenance

Warning: If you do not adhere to the maintenance guidelines covered herein, your health might be at risk, especially that of your children.

- Change the water of pools frequently (particularly in hot weather) or when noticeably contaminated, unclear water is harmful to the user's health.
- Please contact your local retailer to obtain chemicals to treat the water in your pool. Be sure to follow the chemical manufacturer's instructions.
- Proper maintenance can maximize the life of your pool.
- See packaging for water capacity.

Cleaning and Storage

1. After use, use a damp cloth to gently clean all surfaces.
Note: Never use solvents or other chemicals that may damage the product.
2. Air dry the pool, once pool is completely dry, fold pool carefully and put back to its original packing. If pool is not completely dry, mould may result and will damage the pool.
3. Store in a cool, dry place and out of children's reach.
4. Check the product for damage at the beginning of each season and at regular intervals when in use.

Repair

If a chamber is damaged, use the provided repair patch.

1. Clean area to be repaired.
2. Carefully peel patch.
3. Press patch over area to be repaired.
4. Wait 30 minutes before inflation.

ATTENTION



Ne jamais laisser votre enfant sans surveillance – Danger de noyade.

- Réservé à un usage familial.
- Utilisation à l'extérieur.
- Les enfants peuvent se noyer dans une très faible quantité d'eau. Vider la pataugeotte lorsqu'elle n'est pas utilisée.
- N'installez pas la pataugeoire sur une surface en béton, en bitume ou toute autre surface dure.
- Placez le produit sur une surface plate à au moins 2 m de toute structure ou obstruction comme des clôtures, un garage, une maison, des branches pendantes, des cordes à linge ou des fils électriques.
- Pendant le jeu, il est recommandé de tourner le dos au soleil.
- Si le client souhaite modifier la pataugeoire originale (par exemple en ajoutant des accessoires), il doit le faire en respectant les instructions du fabricant.
- Conserver les instructions de montage et d'installation pour de futures références.

Préparation

L'installation d'une petite piscine ne prend en général que 10 minutes à une personne.

Recommandations concernant l'emplacement de la piscine:

- Il est essentiel que la piscine soit montée sur un sol compact et nivelé. Si la piscine est montée sur un sol non uniforme, cela pourrait provoquer l'effondrement de la piscine et une inondation, provoquant de graves blessures personnelles et/ou des dommages aux biens personnels. Le montage sur un sol non uniforme annule la garantie et les conditions d'assistance.
- Ne montez pas la piscine sur une voie d'accès, une terrasse, une plateforme, du gravier ou du goudron. Le sol doit être suffisamment solide pour supporter la pression de l'eau : la boue, le sable, la terre et la mousse/lâche ou le goudron ne conviennent pas.
- Le sol doit être dégagé de tout objet ou débris, y compris les pierres et les brindilles.

- Contrôlez auprès de votre municipalité les arrêtés municipaux concernant le clôturage, les barrières, l'éclairage et la sécurité et assurez-vous qu'ils soient conformes à la législation.

Montage

Attention: Le montage doit être effectué par un adulte.

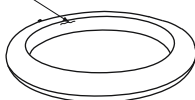
1. Retirez avec soin la piscine et les accessoires du carton et déployez la piscine sur le site choisi.
2. Ouvrez les soupapes de sécurité et gonflez les parties une par une. Fermez bien les soupapes après le gonflage. La pompe à air n'est pas incluse.

REMARQUE: Ne pas surgonfler. N'utilisez jamais un compresseur à air ou de l'air comprimé.

3. Remplissez lentement la piscine jusqu'au niveau d'eau correct, s'il y a une ligne de remplissage. Atteignez la ligne de remplissage à l'intérieur de la piscine mais ne la dépassez pas. **NE LA REMPLISSEZ PAS TROP** car cela pourrait provoquer l'effondrement de la piscine.

ATTENTION: Ne laissez pas la piscine sans surveillance quand vous la remplissez d'eau.

Niveau d'eau correct



REMARQUE: Dessins uniquement pour illustration. Ils pourraient ne pas correspondre au produit actuel. Ils ne sont pas à l'échelle.

Vider la piscine

1. Contrôlez les réglementations locales concernant l'élimination de l'eau des piscines.
2. Dégonflez toutes les chambres à air et, en même temps, abaissez les parois de la piscine pour faire sortir l'eau. Vérifiez que toute l'eau s'écoule en 20 minutes.

REMARQUE: Seul un adulte peut vider la piscine!

Entretien de la piscine

Attention: Le non-respect des consignes d'entretien peut engendrer des risques graves pour la santé, notamment celle des enfants

- Changez fréquemment l'eau des piscines (en particulier par temps chaud) ou quand elle est sensiblement contaminée, une eau non propre est dangereuse pour la santé des usagers.
- Contactez votre revendeur local pour obtenir les produits chimiques pour traiter l'eau de votre piscine. Assurez-vous de suivre les instructions du fabricant du produit chimique.
- Un bon entretien peu maximiser la durée de vie de votre piscine.
- La capacité d'eau est reportée sur l'emballage.

Nettoyage et rangement

1. Après l'utilisation, utilisez un chiffon humide pour nettoyer délicatement toutes les surfaces.

Remarque: N'utilisez jamais de solvants ou d'autres produits chimiques qui pourraient endommager le produit.
2. Séchez la piscine et dès qu'elle est complètement sèche, pliez-la soigneusement dans son emballage d'origine. Si la piscine n'est pas complètement sèche, de la moisissure pourrait se former et endommager la piscine.
3. Rangez dans un endroit sec et frais, et hors de portée des enfants.
4. Contrôlez le produit pour voir s'il est endommagé à chaque début de saison et à des intervalles réguliers pendant son utilisation.

Réparation

Si un boudin est endommagé, utilisez la rustine fournie avec.

1. Nettoyez la zone à réparer.
2. Décollez soigneusement la rustine.
3. Appuyez la rustine sur la zone à réparer.
4. Attendez 30 minutes avant de le gonfler.

ACHTUNG



Lasen Sie Ihr Kind niemals unbeaufsichtigt — Gefahr durch Ertrinken.

- Nur für den Hausgebrauch.
- Nur im freien verwenden.
- Kinder können bereits in kleinen Wassermengen ertrinken. Das Becken ist zu leeren, wenn es nicht in Gebrauch ist.
- Stellen Sie das Planschbecken nicht auf Beton, Asphalt oder anderen harten Oberflächen auf.
- Das Produkt auf einer ebenen Fläche und mindestens 2m fern von Gebäuden oder Hindernissen, wie Umzäunungen, Garagen, Häuser, Überhänge, Wäscheleinen oder elektrische Leitungen aufstellen.
- Empfohlen wird, beim Spielen mit dem Rücken zur Sonne stehen.
- Modifikationen am Original-Planschbecken durch den Benutzer (zum Beispiel das Anbringen von Zubehör) müssen entsprechend der Herstelleranweisungen erfolgen.
- Montage- und Installationsanleitung zum späteren Nachschlagen aufbewahren.

Vorbereitung

Die Montage eines kleinen Schwimmbekens durch 1 Person erfordert in der Regel nur 10 Minuten.

Empfehlungen zum Aufstellen des Pool:

- Es ist wesentlich, dass der Pool auf festem und ebenem Boden aufgestellt wird. Sollte der Pool auf unebenem Boden stehen, kann es durch Zusammenbrechen und Überlaufen des Pools zu ernsthaften Personenschäden und/ oder Sachbeschädigungen kommen. Mit dem Aufstellen auf unebenem Boden erlischt die Garantie und der Schadensersatzanspruch.
- Stellen Sie den Pool nicht auf Fahrwege, Verandas, Plattformen, Kies oder Asphalt. Der Grund und Boden sollte stabil genug sein, um dem Druck des Wassers zu widerstehen; Schlamm, Sand, weiche/ lockere Erde oder Teerböden sind ungeeignet.
- Der Boden muss frei von Gegenständen und Schmutz sein, das schließt Steine und Zweige ein.
- Informieren Sie sich bei Ihrer örtlichen Stadtverwaltung über Verordnungen bezüglich der Einzäunung, Absperrung, Beleuchtung und Sicherheitsanforderungen, und sorgen Sie dafür, dass alle Gesetze eingehalten werden.

Zusammenbau

Achtung: Die Montage durch einen Erwachsenen ist erforderlich.

1. Nehmen Sie den Pool und das Zubehör vorsichtig aus dem Karton heraus und breiten Sie den Pool auf der gewünschten Stelle aus.
2. Öffnen Sie die Sicherheitsventile und blasen Sie die Teile einzeln auf. Schließen Sie die Ventile nach dem Aufblasen sorgfältig. Die Luftpumpe liegt nicht bei.

HINWEIS: Blasen Sie nicht zu viel Luft auf. Verwenden Sie keinen Verdichter oder Druckluft.
3. Den Pool langsam bis zum richtigen Wasserstand füllen. Wenn eine Füllstandslinie vorhanden ist, nur bis zu dieser Linie auffüllen. **NIEMALS ÜBERFÜLLEN**, da dies zu einer Beschädigung des Pools führen kann.

ACHTUNG: Lassen Sie den Pool während des Befüllens mit Wasser nicht unbeaufsichtigt.

Richtiger Wasserstand



HINWEIS: Alle Zeichnungen nur zu Illustrationszwecken. Eventuelle Abweichungen zum Produkt möglich. Nicht maßstabgetreu.

Entleerung des Pools

1. Prüfen Sie die lokalen Bestimmungen auf spezifische Vorschriften zur

Entsorgung von Wasser aus Schwimmbecken.

- Alle Luftkammern entleeren und gleichzeitig die Poolseitenwand nach unten drücken, um das Wasser ablaufen zu lassen. Stellen Sie sicher, dass das ganze Wasser in 20 Minuten abläuft.

HINWEIS: Pool-Entleerung nur durch Erwachsene!

Wartung des Pools

ACHTUNG: Wenn Sie die hier enthaltenen Richtlinien zur Wartung nicht einhalten, kann Ihre Gesundheit und insbesondere die Ihrer Kinder möglicherweise gefährdet sein.

- Wechseln Sie das Poolwasser (insbesondere heißes Wasser) in regelmäßigen Abständen oder wenn es merkbar verunreinigt ist; sauberes Wasser ist gesundheitsgefährdend.
- Setzen Sie sich bitte mit Ihrer örtlichen Verkaufsstelle für den Kauf von Chemikalien zur Wasseraufbereitung Ihres Pool in Verbindung. Achten Sie darauf, dass Sie bei der Verwendung von Chemikalien die Herstelleranweisungen befolgen.
- Eine richtige Wartung kann die Lebensdauer Ihres Pools maximieren.
- Wasserkapazität, siehe Angaben auf der Verpackung.

Reinigung und Lagerung

- Nach dem Gebrauch ein feuchtes Tuch zur schonenden Reinigung aller Oberflächen benutzen.

Hinweis: Niemals Lösungsmittel oder anderen Chemikalien verwenden, da diese das Produkt schädigen können.

- Lassen Sie den Pool an der Luft trocknen. Sobald der Pool vollständig trocken ist, falten Sie ihn vorsichtig zusammen und packen ihn in seinen originalen Umkarton. Ist der Pool nicht vollständig trocken, kann es zur Schimmelbildung kommen, die dem Pool schaden wird.
- Kühl und trocken, sowie außer Reichweite von Kindern lagern.
- Das Produkt vor jedem Saisonbeginn und im Gebrauch in regelmäßigen Abständen auf Schäden prüfen.

Reparatur

Sollte eine Luftkammer beschädigt sein, verwenden Sie den mitgelieferten Reparaturflicken.

- Reinigen Sie den zu reparierenden Bereich.
- Ziehen Sie den Flicken vorsichtig ab.
- Drücken Sie den Flicken auf den zu reparierenden Bereich.
- Warten Sie 30 Minuten bis zum Aufblasen.

AVVERTENZA



Non lasciare mai i bambini senza sorveglianza - pericolo di annegamento.

- Solo per uso domestic.
- Solo per ambienti esterni.
- I bambini possono annegare in quantità d'acqua molto piccole. Svuotare la piscina quando non in uso.
- Non installare la piscina per bambini su fondi di cemento, asfalto o altre superfici dure.
- Posizionare il prodotto su una superficie livellata ad almeno 2 metri di distanza da strutture quali recinti, garage, pareti dell'abitazione, rami sporgenti, fili per stendere il bucato o cavi elettrici.
- È consigliabile posizionare la piscina protettiva.
- Le modifiche apportate dal cliente alla piscina per bambini (ad esempio l'aggiunta di accessori) devono essere effettuate attenendosi alle istruzioni del produttore.
- Conservare le istruzioni di montaggio e installazione come riferimento futuro.

Preparazione

L'installazione di una piscina di piccole dimensioni può essere completata da una sola persona in appena 10 minuti.

Suggerimenti per il posizionamento della piscina:

- Se montata su terreni non solidi e uniformi, la piscina potrebbe smontarsi e allagare la zona circostante, causando lesioni e/o danni agli oggetti personali. Questo comporta l'annullamento della garanzia e del servizio di assistenza clienti.

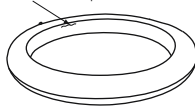
- Non installare la piscina su vialetti, pedane d'ingresso, piattaforme e superfici in ghiaia o asfaltate. La superficie di montaggio deve essere abbastanza solida da resistere alla pressione dell'acqua (terreni fangosi e sabbiosi o superfici poco solide non sono quindi ideali).
- Ripulire la superficie da tutti gli eventuali oggetti e rifiuti presenti, incluse pietre e ramoscelli.
- Verificare con l'amministrazione locale le norme relative all'installazione di recinti, barriere e segnalazioni luminose, nonché i requisiti di sicurezza.

Montaggio

Avvertenza: Il montaggio deve essere eseguito da una persona adulta.

- Estrarre con cura la piscina e gli accessori dalla confezione e stendere la piscina nel punto prescelto.
- Aprire le valvole di sicurezza e gonfiare i componenti uno alla volta. Assicurarvi di aver chiuso le valvole dopo il gonfiaggio. La pompa ad aria non è inclusa.
NOTA: Non gonfiare eccessivamente i componenti. Non utilizzare un compressore o aria compressa.
- Riempire gradualmente la piscina fino al livello adeguato e non oltre la linea di massimo riempimento posta all'interno della piscina. **NON RIEMPIRE IN MODO ECCESSIVO** in quanto potrebbe causare il crollo della piscina.
ATTENZIONE: Tenere sotto controllo la piscina durante la fase di riempimento.

Livello ottimale dell'acqua



NOTA: Le immagini sono solo a scopo illustrativo e potrebbero non corrispondere a quelle del prodotto. Inoltre, non sono raffigurate in scala.

Svuotamento

- Rispettare le disposizioni locali relative allo smaltimento dell'acqua della piscina.
- Sgonfiare tutte le camere ad aria, spingendo contemporaneamente verso il basso le pareti della piscina. Per svuotare completamente la piscina si impiegano circa 20 minuti.

NOTA: La piscina deve essere svuotata solo da persone adulte!

Manutenzione della piscina

Avvertenza: La salute, specialmente quella dei bambini, potrebbe essere compromessa se non verranno seguite le istruzioni relative alla manutenzione riportate di seguito.

- Cambiare l'acqua della piscina a intervalli regolari (soprattutto in presenza di temperature elevate) oppure quando è visibilmente sporca (e quindi dannosa per la salute).
- Rivolgersi al rivenditore di fiducia per sapere quali sono i prodotti chimici da utilizzare per il trattamento dell'acqua della piscina. Seguire scrupolosamente le istruzioni riportate sui prodotti chimici.
- Una corretta manutenzione contribuisce a garantire la lunga durata nel tempo della piscina.
- Vedere la confezione per i dettagli relativi alla capacità.

Pulizia e conservazione

- Al termine dell'utilizzo, pulire la piscina con un panno umido.
Nota: Non utilizzare mai solventi o altri prodotti chimici che potrebbero danneggiarla.
- Lasciare asciugare la piscina all'aria aperta. Una volta completamente asciutta, ripiegare la piscina con cura e riportarla nella confezione originale. Se la piscina non è completamente asciutta potrebbe formarsi della muffa, con conseguente possibilità di danneggiamento.
- Riporre il prodotto in un luogo fresco e asciutto, lontano dalla portata dei bambini.
- All'inizio della stagione estiva e a intervalli regolari durante l'utilizzo, controllare che la piscina non sia danneggiata.

Riparazione

Se una camera d'aria si danneggia, adoperare la toppa per le riparazioni fornita.

- Pulire l'area da riparare.
- Staccare attentamente la toppa.
- Premere la toppa sull'area da riparare.
- Attendere 30 minuti prima del gonfiaggio.

WAARSCHUWING



Laat je kind nooit zonder toezicht. – verdrinkingsgevaar.

- Uitsluitend voor huishoudelijk gebruik.
- Enkel voor gebruik buitenshuis.
- Kinderen kunnen verdrinken in kleine hoeveelheden water. Maak het zwembad leeg wanneer het niet wordt gebruikt.
- Plaats het kinderzwembad niet op beton, asfalt of andere harde ondergronden.
- Plaats het product op een genivelleerde ondergrond, op minstens 2 m van elke structuur of hindernis zoals een omheining, garage, woning, overhangende takken, waslijnen of elektrische draden.
- Het is raadzaam tijdens het spel de rug naar de zon te keren.
- Wijzigingen door de consument van het origineel kinderzwembad (bijvoorbeeld de toevoeging van accessoires) moeten worden uitgevoerd volgens de instructies van de fabrikant.
- Bewaar de instructies voor de assemblage en installatie voor latere raadplegingen.

Vorbereitung

De installatie van een klein zwembad neemt meestal maar 10 minuten in beslag voor 1 persoon

Aanbevelingen voor de plaatsing van het zwembad:

- Het zwembad moet geplaatst worden op een stevige en genivelleerde ondergrond. Indien het zwembad opgesteld wordt op een oneffen ondergrond, kan het zwembad in elkaar zakken en overlopen, met als gevolg ernstige verwondingen en/of schade aan persoonlijke bezittingen. Bij een opstelling op een oneffen ondergrond zal de garantie vervallen.
- Niet opstellen op een oprit, dek, platform, grint of asfalt. De ondergrond moet voldoende stevig zijn om de druk van het water te dragen; modder, zand, zachte / losse grond zijn niet geschikt.
- De ondergrond moet vrijgemaakt worden van alle voorwerpen en afval zoals stenen en takken.
- Raadpleeg de lokale overheden voor de wetgeving inzake omheiningen, barrières, verlichting en veiligheidsvoorzieningen en respecteer die.

Assemblage

WAARSCHUWING: Moet geassembleerd worden door een volwassene.

1. Neem het zwembad en de accessoires zorgvuldig uit de doos en spreid het zwembad open op de gekozen plaats.
2. Open de ventilen en blaas de delen een na een op. Doe de kleppen daarna weer dicht. De luchtpomp is niet inbegrepen.
Opmerking: Blaas niet te veel op. Gebruik geen luchtcompressor of perslucht.
3. Vul het zwembad langzaam tot aan een voldoende waterniveau; er is een vullijn, maar ga niet over de vullijn die aan de binnenkant van het zwembad zit. **NIEUW TE VEEL VULLEN** gezien dit het zwembad kan doen inzakken.
OPGELET: Laat het zwembad niet onbewaakt achter terwijl het gevuld wordt.

Correct Waterniveau



OPMERKING: Alle tekeningen dienen alleen ter illustratie. Ze geven mogelijk niet het eigenlijke product weer. Niet op schaal.

Ledig het zwembad

1. Controleer de lokale wetgevingen inzake het afdanken van het zwembadwater.
2. Laat alle luchtkamers af en duw hierbij de wanden van het zwembad naar beneden. Al het water loopt binnen de 20 minuten weg.
OPMERKING: Alleen een volwassene mag het zwembad laten leeglopen!

Onderhoud Zwembad

Waarschuwing: Indien de aangegeven onderhoudsrichtlijnen niet

gerespecteerd worden, kan dit gevaarlijk zijn voor uw gezondheid en vooral die van uw kinderen.

- Ververs het water van het zwembad vaak (vooral wanneer het warm is) of wanneer het sterk vervuild is, want vuil water is schadelijk voor de gezondheid.
- Contacteer uw plaatselijke verkoper voor chemische producten voor de behandeling van het water van uw zwembad. Volg de instructies van de fabrikant van deze producten.
- Een correct onderhoud verlengt de levensduur van uw zwembad.
- Zie de verpakking voor de waterinhoud.

Reiniging en Opslag

1. Gebruik na gebruik een vochtige doek om alle oppervlakken schoon te vegen.
OPMERKING: Gebruik geen solventen of andere chemische producten die het product kunnen beschadigen.
2. Laat het zwembad volledig drogen aan de lucht, vouw het zorgvuldig op en bewaar het in de originele verpakking. Indien het zwembad niet volledig droog is, kan schimmel ontstaan dat het zwembad beschadigt.
3. Bewaar op een koele, droge plaats buiten het bereik van kinderen.
4. Controleer het product op schade bij het begin van elk seizoen en tijdens het seizoen op regelmatige tijdstippen.

Reparatie

Als een kamer beschadigd is, gebruik de bijgeleverde reparatiepatch.

1. Reinig het te repareren gebied.
2. Pel de patch zorgvuldig.
3. Druk de patch op het te repareren gebied.
4. Wacht 30 minuten voor wordt opgeblazen.

ADVERTENCIA



Nunca deje a su hijo sin supervisión-peligro de ahogamiento.

- Solo para uso doméstico.
- Use sólo en el exterior.
- Los niños pueden ahogarse en cantidades muy pequeñas de agua. Vaciar la piscina cuando no esté en uso.
- No instale el estanque infantil sobre pisos de cemento, asfalto ni otras superficies duras.
- Coloque el producto sobre una superficie plana a una distancia de al menos 2 metros de cualquier estructura u obstrucción tales como vallas, garajes, casas, ramas de árboles, conexiones de la lavadora o cables eléctricos.
- Recomendamos ponerse de espaldas al sol cuando se juega.
- Las modificaciones de la piscina infantil original por parte del comprador (por ejemplo, la incorporación de accesorios) deben llevarse a cabo de acuerdo con las instrucciones del fabricante.
- Guarde las instrucciones de montaje e instalación para consultarlas en el futuro.

Preparación

La instalación de la piscina pequeña normalmente sólo requiere 10 minutos si la efectúa 1 persona.

Recomendaciones sobre la ubicación de la piscina:

- Es fundamental instalar la piscina en un suelo sólido y nivelado. Si la piscina se monta en un suelo inestable puede hundirse, provocando inundaciones, graves heridas personales y daños a la propiedad privada. El montaje en un lugar inestable anula la garantía y cualquier otra posible reclamación.
- No monte la piscina en carreteras, cubiertas, plataformas, grava o asfalto. El suelo debe ser suficientemente firme para aguantar la presión del agua; el barro, arena, tierra blanda o suelta o el alquitrán no son adecuados.
- Debe limpiarse el suelo de todos los objetos y desechos, incluyendo piedras y palos.
- Consulte en el ayuntamiento la legislación vigente en material de puertas, barreras, iluminación y requisitos de seguridad y asegúrese de que se cumplen estas leyes.

Montaje

Advertencia: El montaje debe ser realizado por un adulto.

1. Saque la piscina y los accesorios de la caja con cuidado y estire la piscina en el lugar elegido.
2. Abra las válvulas de seguridad e hinche las partes una por una. Asegúrese de cerrar las válvulas después del hinchado. La bomba no está incluida.
Nota: No lo hinche demasiado. No use un compresor de aire ni aire comprimido.
3. Llene la piscina lentamente hasta alcanzar un nivel de agua adecuado. Si hay una línea de llenado en el interior de la piscina, alcáncela pero no llegue a superarla. **NO LLENE EN EXCESO** eso podría hacer que la piscina se desplome.

ATENCIÓN: No deje la piscina sin vigilancia mientras la está llenando de agua.

Nivel de agua adecuado



NOTA: Todos los diseños se han realizado solo como ilustración. Pueden no reflejar el producto real. No realizados a escala.

Vaciado de la piscina

1. Compruebe los reglamentos locales para conocer los requisitos específicos sobre la eliminación del agua de la piscina.
2. Deshínche todas las cámaras de aire, al mismo tiempo empuje hacia abajo la pared de la piscina para liberar el agua. Asegúrese de que toda el agua sale en 20 minutos.

NOTA: ¡El drenaje debe ser realizado solo por un adulto!

Mantenimiento de la piscina

Advertencia: Si no respeta las instrucciones de mantenimiento que se incluyen, su salud puede estar en peligro, y especialmente también la de los niños.

- Cambie el agua de la piscina con frecuencia (especialmente cuando haga calor) o cuando esté visiblemente contaminada, el agua sucia supone un riesgo para la salud del usuario.
- Póngase en contacto con el vendedor local para obtener los productos químicos necesarios para tratar el agua de la piscina. Respete las instrucciones del fabricante de los productos químicos.
- Un mantenimiento adecuado puede alargar la vida de su piscina.
- Vea el paquete para conocer la capacidad de agua.

Limpieza y almacenamiento

1. Después del uso, use un paño limpio para frotar suavemente la superficie.
Nota: No use nunca disolventes u otros productos químicos que podrían dañar el producto.
2. Seque la piscina al aire libre, cuando la piscina esté completamente seca, dóblela con cuidado y guárdela en el embalaje original. Si la piscina no está completamente seca, se creará moho y se dañará la piscina.
3. Guarde el producto en un lugar fresco, seco y fuera del alcance de los niños.
4. Compruebe si el producto está dañado al principio de cada estación y a intervalos regulares cuando lo use.

Reparación

Si se daña una de las cámaras, use el parche de reparación incluido.

1. Limpie la zona a reparar.
2. Retire el parche con cuidado de su soporte.
3. Presione el parche sobre la zona a reparar.
4. Espere 30 minutos antes de volver a inflar.

ADVARSEL



Lad aldrig barnet være uden opsyn - fare for drukning.

- Kun til privat brug.
- Kun til udendørs brug.
- Børn kan drukne i en meget lille mængde vand. Tøm bassinet, når det ikke er i brug.
- Sæt ikke soppebassin på beton, asfalt eller en anden hård overflade.
- Placer produktet på en overflade, hvor der er mindst 2 meter til konstruktioner som hegn, garage, hus, hængende grene, vasketøjsnøre eller elektriske ledninger.
- Det anbefales at ryggen vender mod solen under leg.
- Ændringer foretaget af ejeren af det originale soppebassin (for eksempel påsætning tilbehør) skal udføres i henhold til producentens anvisninger.
- Opbevar monterings- og installationsvejledningen til fremtidig brug.

Klargøring

Opsætning af det lille svømmebassin tager normalt kun 10 minutter for en person.

Anbefalinger vedrørende placering af svømmebassin:

- Det er yderst vigtigt, at bassinet stilles på en fast, plan overflade. Hvis poolen opstilles på en ujævn overflade, kan den gå i stykker og forårsage oversvømmelse og alvorlig personskade og/eller skade på personlig ejendom. Ved opstilling på ujævn overflade bortfalder garantien og retten til servicekræv.
- Opstil ikke poolen i indkørsler, på dæk eller platforme, grus eller asfalt. Overfladen bør være fast nok til at modstå tryk fra vandet; mudder, sand, blød / løs jord eller alfaltsand er ikke egnede.
- Overfladen skal renses for alle genstande, nedbrudt materiale og kviste.
- Undersøg hos det lokale byråd lovene vedrørende hegn, barrierer, belysning og sikkerhedskrav og sørg for at overholde alle lovene.

Samling

Advarsel: Produktet bør samles af en voksen.

1. Tag forsigtigt poolen og tilbehøret ud af kassen og bred poolen ud på det valgte opstillingssted.
2. Åbn sikkerhedsventilerne og pust delene op en ad gangen. Sørg for at lukke ventilerne efter oppustningen. Der følger ingen luftpumpe med produktet.

BEMÆRK: Pust ikke produktet for hårdt op. Brug ikke trykluftpumpe eller trykluft.

3. Fyld bassinet langsomt til den korrekte vandhøjde. Hvis der er en påfyldningslinje, fyldes op til linjen på bassinets indvendige side, men den må ikke overskrides. **OVERFYLD IKKE**, da dette kan forårsage, at bassinet kolliderer.

ADVARSEL: Efterlad ikke poolen uden opsyn mens der fyldes vand på.

Optimalt vandniveau



BEMÆRK: Alle tegninger er kun retningsgivende. De afbilder ikke nødvendigvis det pågældende produkt. Skalér ikke.

Tøm poolen

1. Undersøg lokale bestemmelser for specifikke retninger vedrørende bortskaffelse af vand fra badebassiner.
2. Luk luften ud af alle ringene og skub samtidig poolens væg ned for at lukke vandet ud. Det tager 20 minutter at tømme alt vandet ud af poolen.

BEMÆRK: Poolen må kun tømmes af en voksen!

Vedligeholdelse af poolen

Advarsel: Hvis retningslinjerne for vedligeholdelse heri ikke overholdes, kan

din sundhed og især dine børns sundhed være i fare.

- Vand i svømmebassiner skal skiftes ofte (især når vejret er varmt) eller når det tydeligvis er forurenset, snarvest vand er skadeligt for brugerens sundhed.
- Kontakt venligst din lokale forhandler for at få kemikalier til rensning af vandet i poolen. Sørg for at følge kemikalieforhandlerens instruktioner.
- Korrekt vedligeholdelse kan forlænge svømmebassinets levetid.
- Se vandkapaciteten på pakken.

Rensning og opbevaring

1. Efter brug rengøres alle overfladerne nænsomt med en fugtig klud.
Bemærk: Brug aldrig opløsningsmidler eller andre kemikalier, som kan beskadige produktet.
2. Tør poolen i luften og fold den omhyggeligt sammen og sæt den i originalpakken, når den er helt tør. Hvis poolen ikke er helt tør, kan der danne sig mug på den, hvilket vil skade poolen.
3. Opbevares på et køligt, tørt sted utilgængeligt for børn.
4. Undersøg produktet for beskadigelser i begyndelsen af hver sæson og med jævne mellemrum, når produktet er i brug.

Reparation

Hvis der går hul på et kammer, anvendes den medfølgende reparationslap.

1. Rengør området omkring reparationsstedet.
2. Pål forsigtigt beskyttelsen af lappen.
3. Tryk lappen ned over reparationsstedet.
4. Vent 30 minutter før oppumpning.

ATENÇÃO



Nunca deixe a criança desacompanhada - risco de afogamento.

- Apenas para uso doméstico.
- Apenas para uso no exterior.
- As crianças podem afogar em muito pequenas quantidades de água.
Esvazie a piscina quando não estiver a usá-la.
- Não instale a piscina sobre betão, asfalto ou qualquer outra superfície dura.
- Colocar o produto numa superfície plana, a pelo menos 2 m de qualquer estrutura ou obstáculo, como uma cerca, garagem, casa, galhos pendentes, cordas para a roupa ou cabos eléctricos.
- Recomenda-se estar de costas para o sol enquanto se joga.
- A modificação pelo consumidor da piscina original (por exemplo pela adição de acessórios) será realizada de acordo com as instruções do fabricante.
- Conserve as instruções de montagem e instalação para futura referência.

Preparação

A montagem de pequenas piscinas demora usualmente apenas 10 minutos com 1 pessoa.

Recomendações a respeito da colocação da piscina:

- É essencial que a piscina seja instalada numa superfície sólida e plana. Se a piscina for instalada numa superfície irregular esta pode causar o colapso da piscina e consequente inundação, causando ferimentos graves e/ou danos materiais. A instalação num terreno irregular anulará a garantia e o serviço de reclamações.
- Não instalar em passeios, pavimentos, plataformas, cascalho ou asfalto. O terreno deve ser firme o suficiente para suportar a pressão da água; lama, areia, terreno macio / solto ou alcatrão não são adequados.
- O terreno deve ser limpo de todos objectos e detritos, incluindo pedras e galhos.
- Verificar com as autoridades municipais locais as normas relativas à vedação, barreiras, iluminação e requisitos de segurança para garantir o cumprimento de todas as normas.

Montagem

ATENÇÃO: É necessário que a montagem seja feita por um adulto.

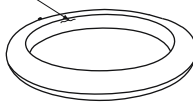
1. Retirar a piscina e os acessórios para fora da caixa com cuidado e

espalhar a piscina no local seleccionado.

2. Abra as válvula de segurança e encha as peças uma a uma. Lembre de fechar as válvulas após o esvaziamento. Bomba de ar não incluída.
3. Encha lentamente a piscina até um nível de água adequado, se houver uma linha de enchimento, atinja mas não ultrapasse a linha de enchimento no interior da piscina. **NÃO ENCHA DEMASIADO** já que isto pode causar o colapso da piscina.

ATENÇÃO: Não deixe a piscina sem vigilância enquanto se enche de água.

Nível de água apropriado



NOTA: Todos os desenhos são somente para fins de ilustração. Podem não reflectir o produto actual. Não estão à escala.

Esvazie a piscina

1. Verifique as normas locais para instruções específicas em relação à eliminação da água da piscina.
2. Esvazie todas as câmaras-de-ar, e ao mesmo tempo, empurre a parede da piscina para baixo para escorrer. Certifique-se que toda a água escorre em 20 minutos.

NOTA: Deve ser esvaziada apenas por adultos!

Manutenção da piscina

ATENÇÃO: Caso não siga as instruções de manutenção aqui descritas, pode colocar a sua saúde em risco em especial das crianças.

- Mudar a água da piscina com frequência (sobretudo a água quente) quando está visivelmente contaminada, pois a água contaminada é prejudicial para a saúde do usuário.
- Contacte o seu vendedor local para obter os químicos adequados ao tratamento da água da piscina. Siga as instruções do fabricante do químico.
- Uma manutenção adequada pode aumentar a duração da sua piscina.
- Consulte a embalagem para a capacidade de água.

Limpeza e Conservação

1. Após o uso, usar um pano húmido para limpar cuidadosamente todas as superfícies.
Nota: Nunca utilizar solventes ou outros químicos que possam danificar o produto.
2. Secar ao ar a piscina, e uma vez que esta esteja completamente seca, dobre-a com cuidado e coloque-a novamente na sua embalagem original. Se a piscina não estiver completamente seca, pode-se formar mofo que poderá causar danos à piscina.
3. Guarde-o num local fresco e seco, fora do alcance das crianças.
4. Verificar se o produto apresenta danos no início de cada época e em intervalos regulares durante o seu uso.

Reparação

Se uma câmara estiver danificada, utilize o remendo de reparação fornecido.

1. Limpe a área a ser reparada.
2. Descole cuidadosamente o remendo.
3. Pressione o remendo sobre a área a ser reparada.
4. Aguarde 30 minutos antes de voltar a encher.

ΠΡΟΕΙΔΟΠΟΙΗΣΗ



ΜΗΝ ΑΦΗΝΕΤΕ ΠΟΤΕ ΤΟ ΠΑΙΔΙ ΣΑΣ ΧΩΡΙΣ ΕΠΙΤΗΡΗΣΗ. ΚΙΝΔΥΝΟΣ ΠΝΙΓΜΟΥ.

- ΜΟΝΟ ΓΙΑ ΟΙΚΙΑΚΗ ΧΡΗΣΗ.
- ΜΟΝΟ ΓΙΑ ΧΡΗΣΗ ΣΕ ΕΞΩΤΕΡΙΚΟ ΧΩΡΟ.
- ΤΑ ΠΑΙΔΙΑ ΜΠΟΡΕΙ ΝΑ ΠΝΙΓΟΥΝ ΣΕ ΠΟΥ ΜΙΚΡΗ ΠΟΣΟΤΗΤΑ ΝΕΡΟΥ. ΑΔΕΙΑΣΤΕ ΤΗΝ ΠΙΣΙΝΑ ΟΤΑΝ ΔΕΝ ΧΡΗΣΙΜΟΠΟΙΕΙΤΑΙ.
- ΜΗΝ ΤΟΠΟΘΕΤΕΙΤΕ ΤΗΝ ΠΑΙΔΙΚΗ ΠΙΣΙΝΑ ΠΑΝΩ ΣΕ ΕΠΙΦΑΝΕΙΑ ΑΠΟ ΤΣΙΜΕΝΤΟ, ΑΣΦΑΛΤΟ Η ΑΠΟ ΟΠΟΙΑΔΗΠΟΤΕ ΑΛΗΝ ΣΚΛΗΡΗ ΕΠΙΦΑΝΕΙΑ.
- ΤΟΠΟΘΕΤΗΣΤΕ ΤΟ ΠΡΟΪΟΝ ΣΕ ΜΙΑ ΕΠΙΠΕΔΗ ΕΠΙΦΑΝΕΙΑ ΣΕ ΤΟΥΛΑΧΙΣΤΟΝ 2 m ΑΠΟ ΟΠΟΙΑΔΗΠΟΤΕ ΔΟΜΗ Η ΕΜΠΟΔΙΟ, ΟΠΙΩΣ ΦΡΑΚΤΗΣ, ΓΚΑΡΑΣ, ΟΙΚΙΑ, ΥΠΕΡΚΕΙΜΕΝΟ ΚΛΑΔΙΑ, ΣΧΟΙΝΙΑ ΑΠΛΟΔΙΜΑΤΟΣ ΡΟΥΧΩΝ Η ΗΛΕΚΤΡΙΚΑ ΚΑΛΩΔΙΑ.
- ΚΑΝΤΕ ΣΥΣΤΑΣΗ ΣΤΑ ΠΑΙΔΙΑ ΝΑ ΕΧΟΥΝ ΓΥΡΙΣΜΕΝΗ ΤΗΝ ΠΛΑΤΗ ΣΤΟΝ ΗΛΙΟ ΟΤΑΝ ΠΑΙΖΟΥΝ.
- Η ΤΡΟΠΟΠΟΙΗΣΗ ΑΠΟ ΤΟΝ ΚΑΤΑΛΛΗΛΟ ΤΗΣ ΑΡΧΙΚΗΣ ΠΑΙΔΙΚΗΣ ΠΙΣΙΝΑΣ (ΓΙΑ ΠΑΡΑΔΕΙΓΜΑ, Η ΠΡΟΣΘΗΚΗ ΑΞΕΣΟΥΑΡ) ΠΡΕΠΕΙ ΝΑ ΠΡΑΓΜΑΤΟΠΟΙΕΙΤΑΙ ΣΥΜΦΩΝΑ ΜΕ ΤΙΣ ΟΔΗΓΙΕΣ ΤΟΥ ΚΑΤΑΣΚΕΥΑΣΤΗ.
- ΦΥΛΑΣΤΕ ΤΙΣ ΟΔΗΓΙΕΣ ΣΥΝΑΡΜΟΛΟΓΗΣΗΣ ΚΑΙ ΕΓΚΑΤΑΣΤΑΣΗΣ ΓΙΑ ΜΕΛΛΟΝΤΙΚΗ ΑΝΑΦΟΡΑ.

ΠΡΟΕΤΟΙΜΑΣΙΑ

Η ΕΓΚΑΤΑΣΤΑΣΗ ΜΙΑΣ ΜΙΚΡΗΣ ΠΙΣΙΝΑΣ ΚΟΛΥΜΒΗΣΗΣ ΣΥΝΗΘΩΣ ΑΠΑΙΤΕΙ 10 ΛΕΠΤΑ ΜΕ 1 ΑΤΟΜΟ.

ΣΥΣΤΑΣΕΙΣ ΑΝΑΦΟΡΙΚΑ ΜΕ ΤΗΝ ΤΟΠΟΘΕΤΗΣΗ ΤΗΣ ΠΙΣΙΝΑΣ:

- ΕΙΝΑΙ ΒΑΣΙΚΗΣ ΣΗΜΑΣΙΑΣ Η ΠΙΣΙΝΑ ΕΓΚΑΤΑΣΤΑΣΕΙ ΣΕ ΣΤΕΡΕΟ, ΕΠΙΠΕΔΟ ΕΔΑΦΟΣ. ΕΑΝ Η ΠΙΣΙΝΑ ΕΙΝΑΙ ΕΓΚΑΤΑΣΤΗΜΕΝΗ ΣΕ ΑΝΩΜΑΛΟ ΕΔΑΦΟΣ ΘΑ ΜΠΟΡΟΥΣΕ ΝΑ ΠΡΟΚΛΗΘΕΙ ΚΑΤΑΡΡΕΥΣΗ ΤΗΣ ΠΙΣΙΝΑΣ ΚΑΙ ΥΠΕΡΧΛΙΣΗ. ΠΡΟΚΛΗΘΗΝΤΑΣ ΣΟΒΑΡΟ ΑΤΟΜΙΚΟ ΤΡΑΥΜΑΤΙΣΜΟ Η ΚΑΙ ΒΛΑΒΗ ΣΕ ΑΤΟΜΙΚΗ ΙΔΙΟΚΤΗΣΙΑ. Η ΕΓΚΑΤΑΣΤΑΣΗ ΣΕ ΑΝΩΜΑΛΟ ΕΔΑΦΟΣ ΘΑ ΚΑΤΑΣΤΗΣΕΙ ΑΚΥΡΗ ΤΗΝ ΕΓΓΥΗΝ ΚΑΙ ΤΙΣ ΑΞΙΩΣΕΙΣ ΣΕΡΒΙΣ.
- ΜΗΝ ΕΓΚΑΘΙΣΤΑΤΕ ΤΗΝ ΠΙΣΙΝΑ ΣΕ ΔΡΟΜΟΥΣ, ΕΞΕΔΡΕΣ, ΠΛΑΤΦΟΡΜΕΣ, ΧΑΛΙΚΗ Η ΑΣΦΑΛΤΟ. ΤΟ ΕΔΑΦΟΣ ΘΑ ΠΡΕΠΕΙ ΝΑ ΕΙΝΑΙ ΑΡΚΕΤΑ ΣΤΑΘΕΡΟ ΓΙΑ ΝΑ ΑΝΤΕΧΕΙ ΤΗΝ ΠΙΣΤΗ ΤΟΥ ΝΕΡΟΥ. ΛΑΣΠΗ, ΑΜΜΟΣ, ΜΑΛΑΚΟΧΑΛΑΡΟ ΧΩΜΑ Η ΠΙΣΣΑ ΔΕΝ ΕΙΝΑΙ ΚΑΤΑΛΛΗΛΑ.
- ΤΟ ΕΔΑΦΟΣ ΘΑ ΠΡΕΠΕΙ ΝΑ ΚΑΘΑΡΙΖΕΤΑΙ ΑΠΟ ΟΛΑ ΤΑ ΑΝΤΙΚΕΙΜΕΝΑ ΚΑΙ ΑΠΟΡΡΙΜΑΤΑ, ΟΠΩΣ ΠΕΤΡΕΣ ΚΑΙ ΚΛΑΔΙΑ.
- ΕΛΕΓΞΤΕ ΜΕ ΤΗΝ ΤΟΠΙΚΗ ΔΙΟΙΚΗΣΗ Η ΤΥΧΟΝ ΤΟΠΙΚΟΥΣ ΚΑΝΟΝΙΣΜΟΥΣ ΣΧΕΤΙΚΑ ΜΕ ΑΠΑΙΤΗΣΕΙΣ ΓΙΑ ΦΡΑΓΜΟΥΣ, ΦΡΑΚΤΕΣ, ΦΩΤΙΣΜΟ ΚΑΙ ΑΣΦΑΛΕΙΑ ΚΑΙ ΦΡΟΝΤΙΣΤΕ ΝΑ ΣΥΜΜΟΡΦΩΝΕΣΤΕ ΜΕ ΟΛΟΥΣ ΤΟΥΣ ΝΟΜΟΥΣ.

ΣΥΝΑΡΜΟΛΟΓΗΣΗ

ΠΡΟΕΙΔΟΠΟΙΗΣΗ: ΑΠΑΙΤΕΙΤΑΙ ΣΥΝΑΡΜΟΛΟΓΗΣΗ ΑΠΟ ΕΝΗΛΙΚΑ.

1. ΒΓΑΛΤΕ ΤΗΝ ΠΙΣΙΝΑ ΚΑΙ ΤΑ ΠΑΡΕΛΚΟΜΕΝΑ ΕΞΩ ΑΠΟ ΤΗ ΣΥΣΚΕΥΑΣΙΑ ΜΕ ΠΡΟΣΟΧΗ ΚΑΙ ΕΚΠΤΥΣΤΕ ΤΗΝ ΠΙΣΙΝΑ ΣΤΗΝ ΕΠΙΛΕΓΜΕΝΗ ΘΕΣΗ.
 2. ΑΝΟΙΞΤΕ ΤΙΣ ΒΛΑΒΙΔΕΣ ΑΣΦΑΛΕΙΑΣ ΚΑΙ ΦΟΥΣΚΩΣΤΕ ΤΑ ΜΕΡΗ ΕΝΑ-ΕΝΑ. ΦΡΟΝΤΙΣΤΕ ΝΑ ΚΛΕΙΣΤΕΤΕ ΤΙΣ ΒΛΑΒΙΔΕΣ ΜΕΤΑ ΤΟ ΦΟΥΣΚΩΜΑ. Η ΑΝΤΙΛΙΑ ΑΕΡΑ ΔΕΝ ΣΥΜΠΕΡΙΛΑΜΒΑΝΕΤΑΙ.
 - ΣΗΜΕΙΩΣΗ:** ΜΗΝ ΦΟΥΣΚΩΝΕΤΕ ΥΠΕΡΒΟΛΙΚΑ. ΜΗ ΧΡΗΣΙΜΟΠΟΙΕΙΤΕ ΑΕΡΟΥΣΥΜΠΙΕΣΤΗ Η ΠΕΠΙΕΣΜΕΝΟ ΑΕΡΑ.
3. ΓΕΜΙΣΤΕ ΠΡΟΣΕΚΤΙΚΑ ΤΗΝ ΠΙΣΙΝΑ ΜΕΧΡΙ ΝΑ ΦΘΑΣΕΙ ΣΤΟ ΚΑΤΑΛΛΗΛΟ ΕΠΙΠΕΔΟ ΠΛΗΡΩΣΗΣ ΝΕΡΟΥ. ΕΑΝ ΥΠΑΡΧΕΙ ΜΙΑ ΣΧΕΤΙΚΗ ΓΡΑΜΜΗ ΠΛΗΡΩΣΗΣ, ΠΡΕΠΕΙ ΝΑ ΦΘΑΣΕΙ ΜΕΧΡΙ ΕΚΕΙ ΑΛΛΑ ΝΑ ΜΗΝ ΥΠΕΡΒΕΙ ΤΗΝ ΓΡΑΜΜΗ ΠΛΗΡΩΣΗΣ ΠΟΥ ΕΙΝΑΙ ΣΤΟ ΕΞΩΤΕΡΙΚΟ ΤΗΣ ΠΙΣΙΝΑΣ. **ΜΗΝ ΣΧΕΛΙΖΟΜΕΤΕ ΤΗΝ ΠΙΣΙΝΑ** ΠΑΤΙΑ ΠΟΥ ΜΠΟΡΕΙ ΝΑ ΠΡΟΚΛΗΣΕΙ ΤΗΝ ΚΑΤΑΡΡΕΥΣΗ ΤΗΣ ΠΙΣΙΝΑΣ.
- ΠΡΟΣΟΧΗ:** ΜΗΝ ΑΦΗΝΕΤΕ ΤΗΝ ΠΙΣΙΝΑ ΧΩΡΙΣ ΕΠΙΒΛΕΨΗ ΚΑΤΑ ΤΟ ΓΕΜΙΣΜΑ ΜΕ ΝΕΡΟ.

ΚΑΤΑΛΛΗΛΟ ΕΠΙΠΕΔΟ ΝΕΡΟΥ



ΣΗΜΕΙΩΣΗ: ΤΑ ΣΧΗΜΑΤΑ ΕΙΝΑΙ ΜΟΝΟ ΓΙΑ ΣΚΟΠΟΥΣ ΑΠΕΙΚΟΝΙΣΗΣ. ΕΝΔΕΧΕΤΑΙ ΝΑ ΜΗΝ ΑΝΤΙΚΑΤΟΠΤΙΖΟΥΝ ΤΟ ΠΡΑΓΜΑΤΙΚΟ ΠΡΟΪΟΝ. ΕΠΙΛΕΞΟΝ ΔΕΝ ΕΙΝΑΙ ΣΕ ΚΛΙΜΑΚΑ.

ΑΔΕΙΑΣΤΕ ΤΗΝ ΠΙΣΙΝΑΣ

1. ΕΛΕΓΞΤΕ ΤΟΥΣ ΤΟΠΙΚΟΥΣ ΚΑΝΟΝΙΣΜΟΥΣ ΓΙΑ ΕΙΔΙΚΕΣ ΟΔΗΓΙΕΣ ΣΧΕΤΙΚΑ ΜΕ ΤΗΝ

ΑΠΟΡΡΙΨΗ ΤΟΥ ΝΕΡΟΥ ΤΗΣ ΠΙΣΙΝΑΣ ΚΟΛΥΜΒΗΣΗΣ.

2. ΞΕΦΟΥΣΚΩΣΤΕ ΟΛΟΥΣ ΤΟΥΣ ΦΑΛΛΟΜΟΥΣ ΑΕΡΑ ΚΑΙ ΘΩΣΗΤΕ ΤΑΥΤΟΧΡΟΝΑ ΠΡΟΣ ΤΑ ΚΑΤΩ ΤΟ ΤΟΙΧΩΜΑ ΤΗΣ ΠΙΣΙΝΑΣ ΓΙΑ ΤΗΝ ΑΠΕΛΕΥΘΕΡΩΣΗ ΤΟΥ ΝΕΡΟΥ. ΓΙΑ ΤΗΝ ΠΛΗΡΗ ΕΚΚΕΝΩΣΗ ΤΗΣ ΠΙΣΙΝΑΣ ΑΠΑΙΤΟΥΝΤΑΙ ΠΕΡΙΠΟΥ 20 ΛΕΠΤΑ.

ΣΗΜΕΙΩΣΗ: ΤΟ ΑΔΕΙΑΣΜΑ ΤΗΣ ΠΙΣΙΝΑΣ ΠΡΕΠΕΙ ΝΑ ΓΙΝΕΤΑΙ ΜΟΝΟ ΑΠΟ ΕΝΗΛΙΚΑ!

ΣΥΝΤΗΡΗΣΗ ΤΗΣ ΠΙΣΙΝΑΣ

ΠΡΟΕΙΔΟΠΟΙΗΣΗ: ΑΝ ΔΕΝ ΤΗΡΗΣΕΤΕ ΤΙΣ ΟΔΗΓΙΕΣ ΣΥΝΤΗΡΗΣΗΣ ΠΟΥ ΠΑΡΕΧΟΝΤΑΙ ΠΑΡΑΚΑΤΩ, ΕΝΔΕΧΕΤΑΙ ΝΑ ΠΡΟΚΥΒΕΙ ΚΙΝΔΥΝΟΣ ΓΙΑ ΤΗΝ ΥΓΕΙΑ ΣΑΣ, ΙΔΙΑΙΤΕΡΑ ΤΟΝ ΠΑΙΔΙΟΝ ΣΑΣ.

- ΝΑ ΑΛΛΑΞΑΤΕ ΣΥΧΝΑ ΤΟ ΝΕΡΟ ΤΗΣ ΠΙΣΙΝΑΣ ΣΑΣ, ΙΔΙΩΣ ΑΝ Ο ΚΑΙΡΟΣ ΕΙΝΑΙ ΖΕΣΤΟΣ Η ΟΤΑΝ ΤΟ ΝΕΡΟ ΕΙΝΑΙ ΕΜΦΑΝΟΣ ΜΟΛΥΣΜΕΝΟ ΔΙΟΤΙ ΤΟ ΑΚΑΘΑΡΤΟ ΝΕΡΟ ΕΙΝΑΙ ΕΠΙΒΛΑΒΕΣ ΓΙΑ ΤΗΝ ΥΓΕΙΑ ΤΟΥ ΧΡΗΣΤΗ.
- ΕΠΙΚΟΙΝΩΝΗΣΤΕ ΜΕ ΤΟ ΤΟΠΙΚΟ ΜΑΓΑΖΙ ΕΙΔΩΝ ΠΙΣΙΝΑΣ ΓΙΑ ΑΓΟΡΑ ΧΗΜΙΚΩΝ ΓΙΑ ΤΗΝ ΕΠΕΞΕΡΓΑΣΙΑ ΤΟΥ ΝΕΡΟΥ ΤΗΣ ΠΙΣΙΝΑΣ ΣΑΣ. ΦΡΟΝΤΙΣΤΕ ΝΑ ΑΚΟΛΟΥΘΕΙΤΕ ΠΙΣΤΙΑ ΤΙΣ ΟΔΗΓΙΕΣ ΓΟΥ ΚΑΤΑΣΚΕΥΑΣΤΗ ΤΩΝ ΧΗΜΙΚΩΝ.
- Η ΣΩΤΗ ΣΥΝΤΗΡΗΣΗ ΜΠΟΡΕΙ ΝΑ ΜΕΓΙΣΤΟΠΟΙΗΣΕΙ ΤΗ ΔΙΑΡΚΕΙΑ ΖΩΗΣ ΤΗΣ ΠΙΣΙΝΑΣ ΣΑΣ.
- ΔΕΙΤΕ ΤΗ ΣΥΣΚΕΥΑΣΙΑ ΓΙΑ ΤΗ ΧΩΡΗΤΙΚΟΤΗΤΑ ΤΟΥ ΝΕΡΟΥ.

ΚΑΘΑΡΙΣΜΟΣ ΚΑΙ ΦΥΛΑΣΗ

1. ΜΕΤΑ ΤΗ ΧΡΗΣΗ, ΧΡΗΣΙΜΟΠΟΙΗΣΤΕ ΕΝΑ ΥΓΡΟ ΠΑΝΙ ΓΙΑ ΝΑ ΚΑΘΑΡΙΣΕΤΕ ΑΠΛΑ ΟΛΕΣ ΤΙΣ ΕΠΙΦΑΝΕΙΕΣ ΤΗΣ ΠΙΣΙΝΑΣ.
- ΣΗΜΕΙΩΣΗ:** ΠΟΤΕ ΜΗ ΧΡΗΣΙΜΟΠΟΙΕΙΤΕ ΔΙΑΛΥΤΕΣ Η ΆΛΛΑ ΧΗΜΙΚΑ ΠΟΥ ΜΠΟΡΕΙ ΝΑ ΒΛΑΦΟΥΝ ΤΟ ΠΡΟΪΟΝ.
2. ΑΦΗΣΤΕ ΤΗΝ ΠΙΣΙΝΑ ΝΑ ΣΤΕΓΝΩΣΕΙ ΣΤΟΝ ΑΕΡΑ ΚΑΙ ΟΤΑΝ ΣΤΕΓΝΩΣΕΙ ΕΝΤΕΛΩΣ ΔΙΠΛΩΣΤΕ ΤΗΝ ΠΙΣΙΝΑ ΠΡΟΣΕΚΤΙΚΑ ΚΑΙ ΘΕΣΤΕ ΤΗΝ ΣΑΝΑ ΣΤΗΝ ΑΡΧΙΚΗ ΤΗ ΣΥΣΚΕΥΑΣΙΑ. ΑΝ Η ΠΙΣΙΝΑ ΔΕΝ ΕΧΕΙ ΣΤΕΓΝΩΣΕΙ ΕΝΤΕΛΩΣ, ΜΠΟΡΕΙ ΝΑ ΜΟΥΧΛΙΑΣΕΙ ΚΑΙ ΝΑ ΚΑΤΑΣΤΡΑΦΕΙ Η ΕΠΕΝΔΥΣΗ ΤΗΣ ΠΙΣΙΝΑΣ.
3. ΦΥΛΑΣΣΕΤΕ ΣΕ ΕΝΑ ΔΡΟΣΕΡΟ, ΞΗΡΟ ΜΕΡΟΣ, ΟΠΟΥ ΔΕΝ ΤΟ ΦΤΑΝΟΥΝ ΤΑ ΠΑΙΔΙΑ.
4. ΕΛΕΓΞΤΕ ΤΟ ΠΡΟΪΟΝ ΓΙΑ ΒΛΑΒΗ ΣΤΗΝ ΑΡΧΗ ΚΑΘΕ ΕΠΟΧΗΣ ΚΑΙ ΣΕ ΤΑΚΤΙΚΑ ΔΙΑΣΤΗΜΑΤΑ ΚΑΤΑ ΤΗ ΧΡΗΣΗ.

ΕΠΙΣΚΕΥΗ

ΕΑΝ ΕΝΑΣ ΑΕΡΟΦΑΛΛΟΜΟΣ ΥΠΟΣΤΕΙ ΖΗΜΙΑ, ΠΑΡΑΚΑΛΟΥΜΕ ΝΑ ΧΡΗΣΙΜΟΠΟΙΗΣΕΤΕ ΤΟ ΠΑΡΕΧΟΜΕΝΟ ΕΠΙΓΡΑΜΜΑ ΕΠΙΣΚΕΥΗΣ.

1. ΚΑΘΑΡΙΣΤΕ ΤΗΝ ΠΕΡΙΟΧΗ ΠΟΥ ΠΡΟΚΕΙΤΑΙ ΝΑ ΕΠΙΣΚΕΥΑΣΤΕ.
2. ΑΦΑΙΡΕΣΤΕ ΠΡΟΣΕΚΤΙΚΑ ΤΟ ΕΠΙΓΡΑΜΜΑ.
3. ΠΙΣΤΕΙΤΕ ΤΟ ΕΠΙΓΡΑΜΜΑ ΠΑΝΩ ΣΤΗΝ ΠΕΡΙΟΧΗ ΠΟΥ ΠΡΟΚΕΙΤΑΙ ΝΑ ΕΠΙΣΚΕΥΑΣΤΕ.
4. ΠΕΡΙΜΕΝΕΤΕ 30 ΛΕΠΤΑ ΠΡΙΝ ΦΟΥΣΚΩΣΤΕ.

ВНИМАНИЕ



ΕΑΙΣ

Никогда не оставляйте детей без присмотра — опасность утонуть

- Только для домашнего использования.
- Только для использования на открытом воздухе.
- Дети могут утонуть в очень небольшом количестве воды. Выливайте воду из бассейна, когда им никто не пользуется.
- Не следует устанавливать бассейн «лягушатник» на бетонную, асфальтовую или иную твердую поверхность.
- Поместите изделие на ровную поверхность на расстоянии не менее 2-х метров от любых строений и препятствий, таких то: заборов, гаражей, домов, нависающих веток деревьев, воздушных веревки и электропроводов.
- Купаться рекомендуется спиной к солнцу.
- Изменения изданием бассейна «лягушатника» (например, добавление принадлежностей) должны производиться в соответствии с инструкциями производителя.
- Сохраняйте инструкцию по сборке и установке для дальнейшего изучения.

Подготовка

Один человек обычно устанавливает небольшой бассейн за 10 минут.

Рекомендации по установке бассейна:

- Очень важно устанавливать бассейн на твердой, ровной почве. Если бассейн установлен на неровном грунте, это может вызвать разрушение бассейна и разлив воды, что может, в свою очередь, стать причиной травм и (или) нанести материальный ущерб. Установка бассейна на неровном грунте аннулирует гарантию и сервисное обслуживание.
- Не устанавливайте бассейн на подъездных дорожках, площадках с

твёрдым покрытием, деревянному настилу, гравии или асфальту. Почва должна быть достаточно твёрдой, чтобы противостоять давлению воды. Грязь, песок, мягкий грунт или гуадон для установки бассейна не подходят.

- Площадка должна быть очищена от любых предметов и мусора, камней и веток.
- Ознакомьтесь в муниципалитете с действующими правилами, касающимися установки заборов, ограждений, освещения и соблюдения безопасности. Убедитесь в том, что вы выполнили все правила.

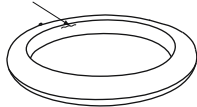
Сборка

Внимание: Собирать изделие должны взрослые.

1. Аккуратно достаньте бассейн и дополнительное оборудование из коробки и разложите бассейн на месте установки.
2. Откройте предохранительные клапаны и надувайте части по очереди. Не забудьте закрыть клапаны после надувания. Воздушный насос в комплект не входит.
Примечание: Не перекачайте. Не используйте сжатый воздух или воздушный компрессор.
3. Медленно заполните бассейн водой до нужного уровня. Если на бассейне с внутренней стороны нанесена отметка уровня воды, залейте воду до этой отметки, но не превышайте ее. **НЕ НАЛИВАЙТЕ СПИШОМ МНОГО ВОДЫ**, так как бассейн потеряет устойчивость и может перевернуться.

ВНИМАНИЕ: Не оставляйте бассейн без внимания, когда он наполняется водой.

Правильный уровень воды



ПРИМЕЧАНИЕ: Чертежи приводятся только для иллюстрации. Они могут отличаться от фактического изделия. Чертежи не в масштабе.

Слив воды из бассейна

1. Ознакомьтесь с местными правилами, регулирующими порядок утилизации воды из бассейнов.
2. Выпустите воздух из воздушных камер, одновременно прижимая стенку бассейна вниз, чтобы вылить воду. Убедитесь в том, что через 20 минут в бассейне не останется воды.

ПРИМЕЧАНИЕ: Выливать воду из бассейна разрешается только взрослым!

Обслуживание бассейна

Внимание: Предупреждение Если вы не придерживаетесь правил ухода за бассейном, вы рискуете своей жизнью и жизнью ваших детей.

- Почаще меняйте воду в бассейне (особенно в жаркую погоду или при ее загрязнении), грязная вода опасна для здоровья.
- Для обеззараживания воды в бассейне покупайте необходимые химикаты. Тщательно выполняйте инструкции их производителя.
- Правильный уход за бассейном продлит срок его службы.
- Вместимость бассейна указана на упаковке.

Чистка и хранение

1. После использования аккуратно протрите поверхность влажной тряпкой.

Примечание: Никогда не пользуйтесь растворителями или другими химикатами, которые могут повредить изделие.

2. Высушите бассейн на воздухе. Как только он высохнет, аккуратно сложите его в оригинальную упаковку. Если бассейн не полностью высох, возможно возникновение плесени, которая повредит полотно бассейна.
3. Храните изделие в прохладном, сухом, недоступном для детей месте.
4. Проверяйте изделие на отсутствие повреждений в начале каждого сезона и регулярно во время него.

Ремонт

В случае повреждения камеры используйте ремонтную заплату, входящую в комплект.

1. Очистите область, нуждающуюся в ремонте.
2. Аккуратно отделите заплату.
3. Наложите заплату на область, требующую ремонта, и разгладьте.
4. Подождите 30 минут, затем накачивайте воздух.

UPOZORNĚNÍ



Nikdy nenechávejte dítě bez dozoru – nebezpečí utonutí.

- Pouze pro domácí použití.
- Používejte výhradně venku.
- Děti mohou utonout i ve velmi malém množství vody. Vypusťte brouzdaliště, pokud se nepoužívá.
- Dětský bazén nainstalujte na beton, asfalt ani jiný tvrdý povrch
- Výrobek umístěte na rovný povrch nejméně 2 m od jakékoliv konstrukce nebo překážky – například plotu, garáže, domu, převislé větve, šňůry na prádlo či elektrického vedení.
- Při hraní doporučujeme otočit děti zády ke slunci.
- Pokud bude uživatel provádět úpravy původního bazénu (například přidáním doplňků), musí tyto úpravy být provedeny v souladu s pokyny výrobce.
- Pokyny k montáži a instalaci uschovejte pro pozdější použití.

Příprava

Instalace malého plaveckého bazénu obvykle zabere 1 člověku pouze 10 minut.

Doporučení týkající se umístění bazénu:

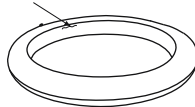
- Je nezbytné nutné, abyste bazén rozložili na zcela rovném a plochém povrchu. Pokud bazén rozložíte na nerovném povrchu, může dojít k jeho zhroucení a následnému zaplavení, které může mít za následek vážné zranění osob nebo poškození soukromého majetku. Jestliže bazén rozložíte na nerovném povrchu, ztratíte tím nárok na záruku a servis.
- Nerozkládejte bazén na příjezdových cestách, plošinách, podstavcích, šterku ani asfaltu. Podloží musí být dostatečně pevné, aby vydrželo tlak vody. Proto nejsou vhodná podloží jako hlína, písek, měkká/volná zemina nebo asfalt.
- Na zemi se nesmíte nacházet žádné předměty a sutiny, včetně kamení a větví.
- Na místním městském či obecním úřadě se informujte o nařízeních týkajících se oplocení, zábran, osvětlení a dalších bezpečnostních požadavků a zajistěte, abyste veškerá tato nařízení splnili.

Montáž

Upozornění: K sestavení je zapotřebí dospělé osoby.

1. Opatrně vytáhněte bazén a příslušenství z krabice a rozprostřete bazén na zvoleném místě.
2. Otevřete bezpečnostní ventil a nafoukněte části jednu po druhé. Po nafouknutí ventily uzavřete. Vzduchová pumpa není součástí výrobku
POZNÁMKA: Nenafoukněte výrobek příliš. Nepoužívejte ani kompresor vzduchu ani stlačený vzduch.
3. Pomalu naplňte bazén správným množstvím vody. Pokud je na bazénu ryska, naplňte bazén až po ní, ale nepřepíňujte jej přes tuto rysku.
NEPŘEPLŇUJTE, protože to by mohlo vést ke kolapsu bazénu.
POZOR: Během napouštění vody do bazénu nenechávejte bazén bez dozoru.

Správná hladina vody



POZNÁMKA: Všechny obrázky jsou pouze ilustrativní. Nemusí znázorňovat skutečný výrobek. Obrázky nejsou v měřítku.

Vyprázdnění bazénu

1. Konkrétní pokyny týkající se likvidace vody z bazénu najdete v místních nařízeních.
2. Vyfoukněte všechny vzduchové komry, a zároveň tlačte na stěnu bazénu, aby se uvolnila. Ujistěte se, že všechna voda vyteče do 20 minut.
POZNÁMKA: Vypouštění bazén mohou pouze dospělé osoby!

Údržba bazény

Upozornění: V případě, že se nebudete řídit níže uvedenými pokyny k údržbě, vystavujete se riziku poškození svého zdraví a zejména pak zdraví svých dětí.

- Vodu v bazénu vyměňujte v častých intervalech (zejména v horkém období) anebo alespoň v případě, že je znatelně znečištěna. Špinavá voda může ohrozit zdraví uživatelů bazény.
- Kontaktujte prosím místního prodejce a požídejte si chemikálie k úpravě vody v bazénu. Dodržujte pokyny uvedené výrobcem chemikálie.
- Správnou údržbou můžete výrazně zvýšit životnost svého bazénu.
- Objem bazény je uveden na obalu.

Čištění a skladování

1. Po použití vlhkým hadříkem jemně očistěte celý povrch.

Poznámka: Nikdy nepoužívejte rozpouštědla ani jiné chemikálie, které by mohly výrobek poškodit.

2. Nechte bazén na vzduchu oschnout, a jakmile bude zcela suchý, pečlivě jej složte a vraťte zpět do originálního obalu. Jestliže nebude bazén zcela suchý, může dojít ke vzniku plísní na jeho povrchu nebo poškození výstelky.
3. Skladujte na chladném, suchém místě mimo dosah dětí.
4. Na začátku každé sezóny a poté v pravidelných intervalech během doby používání výrobku opět zkontrolujte, zda není výrobek poškozen.

Oprava

Pokud je poškozena vzduchová komora, použijte dodanou záplatu pro opravu.

1. Očistěte místo, které má být opraveno.
2. Opatrně stáhněte krycí vrstvu záplaty.
3. Záplatu přiláče na místo, které má být opraveno.
4. Před nafouknutím vyčkejte 30 minut.

ADVARSEL



La aldri barnet leke uten tilsyn - drukkingsfare.

- Bare for privat bruk.
- Kun for utendørs bruk.
- Barn kan drukne i svært små vannmengder. Tøm bassenget når det ikke er i bruk.
- Ikke installer padlebassenget over betong, asfalt eller noen annen hard overflate.
- Plasser produktet på en jevn overflate, minst 2 m fra alle strukturer eller hindringer, slik som gjerder, garasje, hus, overhengende greiner, klesnorer eller strømkabler.
- Vi anbefaler å ha ryggen vendt mot solen under lek.
- Forbrukers modifisering av det originale plaskebassenget (for eksempel tilføyelse av tilbehør) skal utføres i henhold til produsentens instruksjoner.
- Oppbevar monterings- og installasjonsinstruksjonene for senere konsultasjon.

Forberedelse

Installering av svømmebassenget tar vanligvis bare 10 minutter for 1 person

Anbefalinger som angår plassering av bassenget:

- Det er veldig viktig at bassenget settes opp på et solid, jevnt underlag. Hvis bassenget settes opp på ujevnt underlag kan det føre til at bassenget faller sammen eller ødelegges, og renne over, noe som igjen kan føre til alvorlig personskade og/eller skade på personlig eiendom. Å sette bassenget opp på ujevnt grunn vil føre til bortfall av garantien og muligheten for serviceklager.
- Ikke sett bassenget opp i oppkjørsler, dekk, plattformer, grus eller asfalt. Bakken må være fast nok til å tåle trykket fra vannet, leire, sand, myk / løs jord eller asfalt er ikke egnet.
- Bakken må ryddes for alle gjenstander og all rusk, inkludert steiner og kvister
- Sjekk med lokale myndigheter om lover som angår inngjerding, barrierer,

belysning og sikkerhetskrav og sørg for at du overholder alle lover.

Montering

Advarsel: Må monteres av en voksen.

1. Ta bassenget og tilbehøret forsiktig ut av esken og spre bassenget utover på det valgte monteringsstedet.
2. Åpne sikkerhetsventilene og blås opp delene en etter en. Pass på at du stenger ventilene etter oppblåsing. Luftpumpe er ikke inkludert.
MERK: Ikke blås opp for mye. Ikke bruk verken luftkompressor eller komprimert luft.
3. Fyll opp bassenget langsomt til riktig vannnivå. Hvis det eksisterer innfylling, nå denne, men ikke overskrid fyllenivå på bassengets innside.
IKKE FYLL FOR MYE da dette kan føre til at bassenget kolliderer.
- ADVARSEL:** Ikke forlat bassenget uten tilsyn mens du fyller det.

Riktig vannnivå



MERK: Alle tegninger er kun illustrerende. Det reflekterer ikke nødvendigvis det faktiske produktet. Ikke i skala.

Tømme bassenget

1. Sjekk lokale reguleringer for spesifikke retningslinjer angående avhending av svømmebassengvann.
2. Tøm alle luftkamrene, og dytt samtidig ned bassengveggen for å tømme ut vannet. Pass på at alt vannet tømmes i løpet av 20 minutter.
NOTE: Tømming må kun gjøres av voksne

Bassengvedlikehold

Advarsel: Hvis du ikke overholder retningslinjene for vedlikehold i denne bruksanvisningen, vil det sette helsen i fare, og dette gjelder særlig barns helse

- Skift ut vannet i bassenget ofte (særlig når det er varmt i været) eller når det er tydelig skittent, urent vann er skadelig for brukernes helse.
- Ta kontakt med den lokale forhandleren din for anskaffelse av kjemikalier for behandling av vannet i bassenget. Pass på at du følger produsentens instruksjoner.
- Korrekt vedlikehold kan forlenge bassengets levetid.
- Se emballasjen for vannkapasitet.

Rengjøring og oppbevaring

1. Bruk en fuktig klut til å tørke forsiktig over alle overflater etter bruk.
Merk: Bruk aldri løsemidler eller andre kjemikalier som vil kunne skade produktet.
2. La bassenget lufttørke, og når det er fullstendig tørt bretter du det sammen og legger det tilbake i originalemballasjen. Hvis bassenget ikke er helt tørt vil det kunne føre til muggdannelse, som skader bassenget.
3. Lagres på et kjølig, ørt sted utenfor barns rekkevidde.
4. Sjekk produkter for skader i begynnelsen av hver sesong og med jevne mellomrom når bassenget er i bruk.

Reparasjon

Bruk den medfølgende reparasjonslappen hvis et kammer blir skadd.

1. Rengjør området som skal repareres.
2. Ta lappen forsiktig av.
3. Press lappen over området som skal repareres.
4. Vent i 30 minutter før oppblåsing.

VARNING



Lämna aldrig ditt barn utan tillsyn – Risk för drunkning.

- Endast för hemmabruk.
- Endast för utomhusbruk.
- Barn kan drunkna i mycket små mängder vatten. Töm poolen när den inte används.
- Installera inte paddelpoolen ovanpå cement, asfalt eller andra hårda ytor.
- Placera produkten på en jämn yta minst 2 meter från strukturer och hinder som staket, garage, hus, överhängande grenar, tvättlinor eller elkablar.
- Vi rekommenderar att man har ryggen mot solen när man leker.
- Ändringar av den ursprungliga plaskpoolen utförd av konsumenten (till exempel tillägg av tillbehör) ska utföras i enlighet med tillverkarens instruktioner.
- Spara anvisningar för montering och installation för framtida referens.

Föberedelse

Installation av en liten swimmingpool tar ungefär 10 minuter för 1 person

Rekommendationer angående placering av poolen:

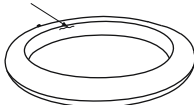
- Poolen måste placeras på en fast och jämn yta. Om man placerar den på ett ojämnt underlag kan den tippa och vattnet kan svämma över, vilket kan leda till allvarlig personskada och/eller skada på personlig egendom. Om man installerar på ojämnt underlag upphör garantin och serviceanspråk att gälla.
- Poolen får inte installeras på uppfarter, däck, plattformar, grus eller asfalt. Marken ska vara fast nog att stå emot trycket från vattnet, vilket gör att lera, sand mjuk/lös jord eller tjära inte är lämpliga.
- Man ska avlägsna alla föremål från marken och rengöra den från skräp inklusive stenar och kvistar.
- Kontrollera med lokala myndigheter vilka regler som gäller för staket, avskärmningar, belysning och säkerhetsutrustning och se till att uppfylla kraven i alla gällande lagar och bestämmelser.

Montering

Varning: Ska monteras av en vuxen person.

1. Ta försiktigt ut poolen och dess tillbehör ur kartongen och sprid ut poolen på den valda platsen.
2. Öppna säkerhetsventilerna och blås upp delarna en efter en. Var noga att stänga ventilerna efter uppblåsning. Luftpump medföljer inte.
OBS: Blås inte upp för mycket. Använd varken luftkompressor eller tryckluft.
3. Fyll på poolen långsamt till lämplig vattennivå, till vattenlinjen ifall sådan finnes, nå upp till men överskrid inte vattenlinjen på poolens insida. **FYLL INTE PÅ FÖR MYCKET** eftersom det kan leda till att poolen kollapsar.
VARNING: Lämna inte poolen utan uppsikt då den fylls med vatten.

Korrekt vattennivå



OBS: Alla ritningar är enbart illustrativa. Kanske inte visar den aktuella produkten. Ej skalenliga.

Tömning av poolen

1. Kontrollera lokala föreskrifter för specifika anvisningar angående tömning av poolvatten.
2. Släpp ut luften ur alla luftkammare och tryck samtidigt ner poolens vägg. Se till att allt vatten tömts ut inom 20 minuter.
OBS: Tömning ska utföras av vuxen!

Underhåll av poolen

Varning: Om du inte följer dessa underhållsanvisningar utsätter du dig själv och dina barn för risk.

- Byt ut vattnet i poolen med jämna mellanrum (gäller särskilt vid varmt väder) eller när det är märkbart nedsmutsat, eftersom orent vatten kan skada användarens hälsa.
- Kontakta din lokala återförsäljare angående kemikalier för behandling av vattnet i din pool. Följ noggrant anvisningarna från tillverkaren av kemikalierna.
- Ett gott underhåll förlänger poolens brukstid.
- Vattenkapaciteten finns angiven på förpackningen.

Rengöring och förvaring

1. Efter användning ska man använda en fuktig trasa och torka av alla ytor.

OBS: Använd aldrig lösningsmedel eller andra kemikalier eftersom de kan skada produkten.

2. Låt poolen lufttorka och när den är helt torr ska man försiktigt vika ihop och lägga tillbaka den i originalförpackningen. Om poolen inte är helt torr kan det bildas mögel vilket skadar poolen.
3. Förvara på en sval och torr plats utom räckhåll för barn.
4. Kontrollera vid början av varje säsong och med jämna mellanrum under användningen att det inte uppstått några skador på poolen.

Reparation

Om ett lufttryck är trasigt, ska den tillhandahållna reparationslappen användas.

1. Rengör området som ska lagas.
2. Ta försiktigt bort reparationslappen skyddsmaterial.
3. Tryck reparationslappen över området som ska lagas.
4. Vänta 30 minuter innan luft fylls på.

VAROITUS



Älä koskaan jätä lasta ilman valvontaa. Hukkimisvaara.

- Ainoastaan kotikäyttöön.
- Ainoastaan ulkokäyttöön.
- Lapset voivat hukkaa matalaan veteen. Tyhjennä allas käytön jälkeen.
- Älä aseta kahluuallasta betonille, asfaltille tai muulle kovalle pinnalle.
- Sijoita tuote vaakasuoralle pinnalle, jonka etäisyys on vähintään 2 metriä mistä tahansa rakenteesta tai esteestä kuten aita, autotalli, talo, ylläriippuvat oksat, pyykkinarut tai sähkölinjat.
- Suositellaan kääntämään selkä aurinkoa kohden leikittäessä.
- Kuluttajan tekemät muutokset alkuperäiseen lastenallaaseen (esimerkiksi lisävarusteiden lisäys) on tehtävä valmistajan ohjeiden mukaisesti.
- Säilytä kokoamis- ja asennusohjeet tulevaa tarvetta varten.

Valmistelu

Uima-altaan asennus kestää yleensä vain 10 minuuttia yhdeltä henkilöltä.

Suosituksia altaan sijoittamista varten:

- On ehdottoman tärkeää, että allas asetetaan kiinteälle ja vaakatasossa olevalle pinnalle. Jos allas asetetaan epätasaiselle pinnalle, saatetaan aiheuttaa altaan rikkoutuminen ja vuotaminen sekä sen seurauksena henkilökohtainen vamma ja/tai vahinkoja omaisuudelle. Sijoittaminen epätasaiselle pinnalle mitätöi takuun ja vahingonkorvausvaatimukset.
- Älä aseta ajotelle, kansille, laitureille, soralle tai asfaltille. Maan tulisi olla riittävästi kiinteää, jotta se kestää veden paineen; muta, hiekka, pehmeä / irtonainen maaperä tai terva eivät sovi.
- Maapohja tulee puhdistaa kaikista esineistä ja roskista mukaan lukien kivet ja oksat.
- Tarkista paikallisilta viranomaisilta kaikki määräykset, jotka liittyvät

aitaamiseen, esteisiin, valaistukseen ja turvavaatimuksiin sekä varmista, että noudatat kaikkia lakien vaatimuksia.

Asennus

Varoitus: Aikuisen tulee koota laite.

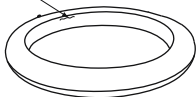
- Ota allas ja lisävarusteet pakkauksesta varovaisesti ja levitä allas valitulle paikalle.
- Avaa turvaventtiilit ja täytä osat yksi kerrallaan. Muista sulkea venttiilit täytön jälkeen. Pumppu ei sisälly pakkaukseen.

Huomaa: Älä täytä liikaa. Älä käytä ilmakompressoria tai paineilmaa.

- Täytä allas hitaasti vedellä oikeaan syvyyteen. Jos altaassa on vedentäyttömerkki, täytä vettä tähän merkkiin asti, mutta älä ylitä merkkiä. **ÄLÄ YLITÄYÄ,** sillä se saattaa aiheuttaa altaan romahtamisen.

VAROITUS: Älä jätä vedellä täytettyä allasta ilman valvontaa.

Oikea veden taso



MUISTUTUS: Kaikki piirrookset ovat viitteellisiä. Ne eivät mahdollisesti vastaa todellista tuotetta. Ei mittakaavassa.

Altaan tyhjennys

- Tarkista, onko paikallisissa määräyksissä mainintoja uima-altaiden veden hävittämiseksi.
- Poista ilma kaikista ilmakammioista ja samalla työnnä altaan reuna alas vapauttamiseksi. Varmista, että kaikki vesi poistetaan 20 minuutissa.

MUISTUTUS: Ainoastaan aikuinen saa tyhjentää altaan!

Altaan huolto

Varoitus: Jos et noudata annettuja huoltoon liittyviä ohjeita, saatat vaarantaa terveytesi ja erityisesti lastesi terveyden.

- Vaihda altaiden vesi usein (erityisesti lämpimällä ilmalla) tai kun havaitaan likaantumista, likainen vesi on vahingollista käyttäjien terveydelle.
- Ota yhteyttä jälleennyjään saadaksesi kemikaaleja altaan veden käsittelyä varten. Varmista, että noudatat kemikaalin valmistajan ohjeita.
- Oikein suoritettu huolto pidentää altaan ikää.
- Katso pakkauksesta altaan vesitilavuus.

Puhdistus ja varastointi

- Käytön jälkeen puhdista kostealla kankaalla varovasti kaikki pinnat.
Muistutus: Älä koskaan käytä liuottimia tai muita kemikaaleja, jotka voivat vahingoittaa tuotetta.
- Anna altaan kuivua ilmassa ja kun se on kuivunut kokonaan, taittele allas varovasti ja laita se takaisin sen alkuperäiseen pakkaukseen. Jos allas ei ole täysin kuiva, saattaa muodostua hometta ja allas voi vahingoittua.
- Varastoi viileään, kuivaan paikkaan lasten ulottumattomiin.
- Tarkista tuote vaurioiden havaitsemiseksi kauden alussa sekä säännöllisin väliajoin käytettäessä.

Korjaus

Jos kammio vaurioituu, käytä mukana toimitettua korjauspaikkaa.

- Puhdista korjattava alue.
- Ota paikka varovasti esiin.
- Paina paikka korjattavaan kohtaan.
- Odota 30 minuuttia ennen täyttämistä.

UPOZORNENIE



Nikdy nenechajte vaše dieťa bez dozoru – nebezpečnostvo utopenia.

- Iba na domáce použitie.
- Určené len pre vonkajšie použitie.
- Deti sa môžu utopiť vo veľmi malom množstve vody. Vyprázdňte bazén, keď sa nepoužíva.
- Neukladajte detský bazén na betón, asfalt alebo iný tvrdý povrch.
- Produkt umiestnite na rovný povrch aspoň 2 m od akejkolvek konštrukcie alebo prekážky, ako je plot, garáž, dom, previsnuté konáre, šnúry na bielizeň alebo elektrické drôty.
- Pri hre odporúčame otočiť sa chrbtom k slinku.
- Spotrebiteľské zmeny pôvodného bazénika (napríklad pridanie doplnkov) musia prebiehať v súlade s pokynmi výrobcu.
- Pokyny pre montáž a inštaláciu si odložte pre použitie v budúcnosti.

Príprava

Jednému človeku trvá inštalácia malého bazéna zvyčajne len 10 minút.

Odporúčania týkajúce sa umiestnenia bazéna:

- Základom je, aby bol bazén umiestnený na pevnom a rovnom podklade. Ak by bol bazén postavený na nerovnej ploche, mohlo by dôjsť k jeho prevráteniu a vytečeniu vody a spôsobí úraz a/alebo poškodenie osobného majetku. Postavenie na nerovnom povrchu spôsobí neplatnosť záruky a nemožno podať reklamáciu.
- Nepostavte ho na príjazdových cestách, doskách, štrku alebo asfalte. Pôda musí byť dostatočne pevná aby uniesla tlak vody; blato, piesok mákká/kyprá pôda alebo asfalt nie sú vhodné.
- Z povrchu pôdy musia byť odstránené všetky predmety a sutiny, vrátane kameňov a haluzi.
- U samosprávnych orgánov si zistite, aké miestne nariadenia týkajúce sa oplatenia, bariér, požiadaviek na osvetlenie a bezpečnosť musíte dodržať a zabezpečte dodržanie všetkých zákonov.

Montáž

Upozornenie: Vyžaduje sa montáž dospelou osobou

- Bazén a jeho príslušenstvo opatrne vyberte z balenia a bazén rozložte na vybrané miesto.
- Otvorte bezpečnostné ventily a nafúkajte časti jednu po druhej. Ubezpečte sa, či ste po nafúkaní uzavreli ventily. Vzduchové čerpadlo sa nedodáva.
POZNÁMKA: Nenafúkajte priľiš. Nepoužívajte žiaden vzduchový kompresor alebo stlačený vzduch.
- Pomaly naplňte bazén na príslušnú hladinu, pokiaľ je vyznačená, dosiahnite, ale neprekračujte hladinu vyznačenú na vnútornej strane bazéna. **NEPREPLŇUJTE,** pretože by to mohlo spôsobiť zlyhanie bazéna
POZOR: Počas plnenia vodou nenechávajte bazén bez dozoru.

Ustrezna hladina vode



POZNÁMKA: Všetky schémy slúžia len na ilustráciu. Nemusia zobrazovať skutočný produkt. Nie sú v mierke.

Vypustenie bazéna

- Pri vypúšťaní vody z bazéna sa riadte špeciálnymi lokálnymi nariadeniami.
 - Sfúkните všetky vzduchové komory, súčasne zatlačte stenu bazéna pre uvoľnenie. Vypustenie všetkej vody trvá 20 minút.
- POZNÁMKA:** Bazén môže vypustiť len dospelá osoba.

Údržba bazéna

Upozornenie: Ak nedodržíte postupy pre údržbu ktoré tu sú uvedené, môžete ohroziť svoje zdravie, ale hlavne zdravie svojich detí.

- Vodu v bazéne vymieňajte často (hlavne v teplem počasí) alebo keď je viditeľne znečistená. Znečistená voda môže používateľovi spôsobiť zdravotné problémy.
- Chemikálie na úpravu vody v bazéne získate od vášho miestneho predajcu. Dbajte na dodržiavanie pokynov výrobcu chemikálií. Správnu údržbu maximalizujete životnosť vášho bazéna.
- Objem vody je uvedený na balení.

Čistenie a skladovanie

1. Po použití vlhkou handričkou jemne vyčistíte celý povrch.
Poznámka: Nikdy nepoužite rozpúšťadlá ani iné chemikálie, pretože by mohli produkt poškodiť.
2. Bazén vysušte a po úplnom vysušení ho opatrne poskladajte a vložte do originálneho balenia. Ak by bazén nebol úplne suchý, mohla by sa vytvoriť pleseň a poškodiť bazén.
3. Skladujte na chladnom a suchom mieste mimo dosahu detí.
4. Na začiatku každej sezóny a počas používania produktu ho v pravidelných intervaloch kontrolujte, či nie je poškodený.

Oprava

V prípade poškodenia komory použite záplatu na opravu.

1. Opravované miesto vyčistite.
2. Starostlivo nalepte záplatu.
3. Záplatu prilajte na opravované miesto.
4. Pred nafúknutím vyčkajte 30 minút.

OSTRZEŽENIE



Nigdy nie zostavij svojego dieťaťa bez dozoru – nebezpečenstvo utonutia.

- Vylučne do užitku domového.
- Tyklo do užitku na zewnátr.
- Dzieci mogą utonąć w bardzo małej ilości wody. Opróżnij basenik gdy nie jest używany.
- Nie ustawiać brodzika na betonie, asfalcie czy innych twardych powierzchniach.
- Produkt stawiaj na równej powierzchni, w odległości co najmniej 2 m od wszelkiej budowli lub przeszkód, takich jak ogrodzenie, garaż, dom, zwisające gałęzie, sznurki do wieszania prania lub przewody elektryczne.
- Zaleca się odwracać do słońca tyłem w czasie zabawy.
- Wszelkie modyfikacje oryginalnego brodzika dokonywane przez konsumenta (na przykład dodanie akcesoriów) powinny być przeprowadzone zgodnie z zaleceniami producenta.
- Instrukcje montażu należy zachować, aby później też można było z nich korzystać.

Przygotowanie

Montaż małego basenu zajmuje zazwyczaj tylko 10 minut dla 1 osoby

Zalecenia dotyczące miejsca basenu:

- Bardzo ważne jest, żeby basen postawić na twardym, równym terenie. Jeśli basen ustawiony jest na nierównym podłożu, to może doprowadzić do runięcia basenu i zalania, powodując poważne obrażenia ciała i/lub wyrządzić szkody materialne. Ustawienie basenu na nierównym terenie pociągnie za sobą utratę gwarancji i praw do naprawy.
- Nie stawiaj basenu na podjazdach, podestach, podwyższeniach, żwirze lub asfalcie. Podłoże powinno być dość mocne, żeby wytrzymało ciśnienie wody; błoto, piasek, miękka/luźna gleba lub mokradła nie nadają się.
- Podłoże należy oczyścić ze wszystkich przedmiotów i gruzu, a także z kamieni i patyków.
- Sprawdź, jakie są obowiązujące przepisy lokalne dotyczące stawiania ogrodzeń, barierek, oświetlenia oraz jakie są przepisy dotyczące

bezpieczeństwa i upewnij się, czy nie naruszasz żadnego z nich.

Montaż

Ostrzeżenie: Montaż powinny wykonać osoby dorosłe.

1. Ostrożnie wyjmij basen i jego akcesoria z opakowania i rozłóż basen na miejscu przeznaczonym na jego postawienie.
2. Otwórz zawory bezpieczeństwa i nadmuchiaj części, jedną po drugiej. Po napompowaniu sprawdź, czy zawory są zamknięte. Pompka powietrzna nie jest dołączona.
3. Powoli napelniaj basen do odpowiedniego poziomu wody, jeśli wewnątrz jest linia wskaźująca poziom, należy do niej dotrzeć, ale nie przekraczać. **NIE PRZEPELNIAC**, ponieważ może to spowodować zapadnięcie się basenu.
4. **UWAGA:** Nie zostawij basenu bez opieki, gdy napelniasz go wodą.

Prawidłowy poziom wody



UWAGA: Wszystkie rysunki mają tylko charakter ilustracyjny. Mogą odbiegać od właściwego produktu. Wymiary na rysunku nie są wymiarami rzeczywistymi.

Spuszczanie wody z basenu

1. Sprawdź lokalne przepisy odnośnie odprowadzania zużytej wody z basenu.
2. Spuść powietrze ze wszystkich komór powietrza, jednocześnie nacisnij do dołu ściankę basenu, aby woda spłynęła. Spuszczanie wody trwa do 20 minut.
3. **UWAGA:** Spuszczanie wody może wykonać tylko osoba dorosła!

Konserwacja basenu

- **Ostrzeżenie:** Jeśli nie będziesz dostosowywać się do wskazówek dotyczących konserwacji, wymienionych w tym miejscu, Twoje życie, a w szczególności dzieci, może być zagrożone.
- Wymieniaj wodę w basenach regularnie (zwłaszcza w czasie upałów) lub kiedy widocznie jest ona zanieczyszczona, ponieważ brudna woda jest szkodliwa dla zdrowia użytkowników.
- Skontaktuj się z lokalnym sprzedawcą celem nabycia środków chemicznych służących do pielęgnacji wody w basenie. Przestrzegaj wskazówek producenta środków chemicznych.
- Odpowiednia konserwacja może wydłużyć żywotność Twojego basenu.
- Przeczytaj na opakowaniu informacje dotyczące objętości basenu.

Czyszczenie i przechowywanie

1. Po użyciu basenu przetrzyj delikatnie wszystkie jego powierzchnie wilgotną szmatką.
2. **Uwaga:** Nigdy nie używaj rozpuszczalników, ani innych środków chemicznych, które mogą uszkodzić produkt.
3. Wyszuj basen na powietrze, a gdy jest już całkowicie suchy, złóż go i schowaj do jego oryginalnego opakowania. Jeśli basen nie jest całkowicie suchy, może w nim pojawić się pleśń, która może uszkodzić basen.
4. Przechowuj w chłodnym, suchym miejscu, z dala od zasięgu dzieci.
5. Na początku każdego sezonu sprawdź produkt, czy nie jest uszkodzony, a gdy używasz go, sprawdzaj go regularnie.

Naprawa

Jeśli komora powietrzna jest uszkodzona, należy użyć załączonej laty naprawczej.

1. Wyczyść powierzchnię przeznaczoną do naprawy.
2. Ostrożnie odklej latę.
3. Docisnij latę do powierzchni przeznaczonej do naprawy.
4. Odczekaj 30 minut przed napompowaniem.

FIGYELMEZTETÉS



Soha ne hagyja felügyelet nélkül a gyermeket. Fulladásveszély.

- Csak otthoni használatra.
- Csak szabadtéri használatra.
- A gyermekek a nagyon kis mennyiségű vízben is megfulladhatnak. Uritse ki a medencét, ha nincs használatban.
- A lubickoló medencét ne állítsa fel betonon, aszfalton vagy más kemény felületen.
- A terméket lapos felületen állítsa fel, legalább 2 m-re bármilyen építménytől vagy akadálytól, mint pl. kerítés, garázs, ház, lefűgő ágak, ruhaszárító kötelek vagy villanyvezetékek.
- A játékok között ajánlatos a napnak háttal állni.
- Az eredeti lubickoló medence fogyasztó általi módosítását (pl. tartozékok hozzáadása) a gyártó utasításai szerint kell elvégezni.
- A használati és összeszerelési utasítást őrizze meg, hogy az később is rendelkezésre álljon.

Előkészület

A kismedence összeszerelése rendszerint csak 10 percig tart 1 személy esetén.

A medence elhelyezésére vonatkozó tanácsok:

- Nagyon fontos, hogy a medence szilárd, egyenes talajon legyen felállítva. Ha a medence egyenes talajon áll, az a széteséséhez és ennek következtében a víz általi előlötéshez vezet, komoly személyi sérülést és/vagy anyagi kárt okozva. Az egyenes talajon történő felállításra a garancia és a szervizelési jogosultság érvénytelenítését vonja maga után.
- A medencét ne állítsa fel az autóbelsőre, deszkaburkolatra, emelvényen, kavicsra vagy aszfalton. A talajnak elég erősnek kell lennie ahhoz, hogy kibírja a víz nyomását: iszapos, homokos, puha / lágy talaj vagy lápos vidék a medence felállítására nem alkalmas.
- A talajt meg kell tisztítani mindenféle tárgyától és köves törmeléktől valamint fadaraboktól.
- Tudakolja meg a helyi önkormányzatnál a kerítés, korlát felállítására, a világításra és a biztonságra vonatkozó előírásokat és ellenőrizze, hogy azokat nem sérti-e meg.

Összeszerelés

Figyelmeztetés: A termék felállítását felnőtt személyek végezzék.

1. Vegye ki óvatosan a medencét és tartozékait a csomagolásból és terítse szét a medencét a kiválasztott helyén.
 2. Nyissa ki a biztonsági szelepeket és a termék részeit fújja fel egymás után. A felfújás után ne felejtse el bezárni a biztonsági szelepeket. Pumpa nincs a készletben.
 3. Figyelem: Ne fújja fel túlságosan a terméket. Ne használjon légsűrítőt vagy sűrített levegőt.
 3. Lassan töltse fel a medencét, míg el nem érte a megfelelő vízszintet. Ne lépje túl a medence belsején feltüntetett töltésszintet (ha van). **NE TÖLTSE TÚL,** mivel ez a medence összedőlését okozhatja.
- FIGYELEM:** Ne hagyja a medencét felügyelet nélkül, míg azt vízzel tölti fel.

Megfelelő vízszint



FIGYELEM: Az összes ábra csak illusztrációs célokra szolgál. Azok nem feltétlenül az eredeti terméket mutatják be. A méretarányok a valóditól eltérhetnek.

A víz leeresztése a medencéből

1. Ellenőrizze a helyi előírásokat a medence vízének az elvezetéséről.
2. Erressze le a levegőt a légkamrából, ugyanakkor szorítsa le a medence falát, hogy a víz távozhasson. A víz leeresztése a medencéből 20 percig tart.

FIGYELEM: A víz leeresztését csak felnőtt személy végezze!

A medence karbantartása

Figyelmeztetés: Ha nem tarja be a karbantartásra vonatkozó itt leírt utasításokat, a saját egészségét, mindenképp előtte pedig a gyermekek testi épségét veszélyeztetheti.

- Gyakran cserélje a medence vizét (főleg kánikula idején) vagy akkor, ha abban szennyezést vesz észre, mert a piszkos víz a felhasználók egészségére káros lehet.
- A medence vízének megfelelő minőségét biztosító vízisztító szereket a helyi forgalmazótól szerezheti be. Tartsa be a vegyszereket gyártó cég utasításait.
- A medence megfelelő karbantartása meghosszabbíthatja a termék élettartamát.
- A medence vízforgatója a csomagoláson található.

Tisztítás és tárolás

1. A medence használata után egy nedves ruhával óvatosan mosdattal törölje tisztára az összes felületet.

Figyelem: Sohasem használjon oldószereket vagy egyéb vegyszereket, amelyek a terméket megsérthetik.

2. A medencét szárítsa meg teljesen a szabad levegőn, hajtsa össze óvatosan, majd tegye be az eredeti csomagolásába. Ha a medence nem száradt meg teljesen, bepenészedhet, ami a medence sérülését eredményezheti.
3. A terméket száraz, hűvös helyen, gyermekek elől elzárva tárolja.
4. A terméket minden szezon elején, a használata során pedig rendszeresen ellenőrizze, hogy nincsenek-e rajta sérülések.

Javitás

Ha egy kamra megsérült, használja a mellékelt javítótapaszt.

1. Tisztítsa meg a javítandó területet.
2. Óvatosan húzza le a tapaszt.
3. Nyomja a tapaszt a javítandó területre.
4. A felfújás eloptát várjon 30 percet.

BRŐDINÁJUS



Nekad neattstt bërnu bez uzraudzibas - noslikšanas risks.

- Izmantot tikai mājās.
- Lietošanai tikai ārpus telpām.
- Bērni var noslīkt arī pavisam sekli ūdenī. Kad baseinu neizmanto, to iztukšot.
- Neuzstādiet baseinu uz betona, asfalta vai citas cietas virsmas.
- Novietojiet izstrādājumu uz līdzenas virsmas vismaz 2 m attālumā no visām būvēm vai citiem priekšmetiem, piemēram, žoga, garāžas, mājas, lieliem kokiem, žariem, veļas žāvēšanas mašīnām vai elektrības vadiem.
- Rotājotājus ieteicams atriest ar muguņu pret sauli.
- Patērētājam izmaiņas oriģinālajam sekļajam baseinam (piemēram, piederumu pievienošana) jāveic saskaņā ar ražotāja instrukcijām.
- Saglabājiet saikšņus un uzstādīšanas norādījumus turpmākai uzturībai.

Sagatavošana

Nelielu baseinu parasti var uzstādīt 1 persona aptuveni 10 minūtēs.

Ieteikumi par baseinu uzstādīšanu:

- Svarīgi ir uzstādīt baseinu uz cietas un līdzenas virsmas. Ja baseins ir uzstādīts uz nelīdzenas virsmas, tas var sabrukt no noplūst, izraisot smagus ievainojumus un/vai sabojājumus. Uzstādot baseinu uz nelīdzenas virsmas, garantija un apkalpošana vairs nav spēkā.
- Baseinu nedrīkst uzstādīt uz piebraucamajiem ceļiem, klājiem, platformām, grants vai asfalta. Virsmai jābūt pietiekami cietai, lai izturētu ūdens spiedienu. Šim nolūkam nav piemēroti dubļi, smiltis, mīksta un irdena augsne vai piķis.

- No virsmas jānovāc visi priekšmeti un netīrumi, tostarp akmeņi un koku zari.
- Pārbaudiet, vai viss ir saskaņā ar visiem vietējiem pašvaldības noteikumiem attiecībā uz žogiem, nožogojumiem, apgaismojumu un drošības prasībām.

Salikšana

Bridinājums: Montāžu drīkst veikt tikai pieaugušie.

1. Uzmaniģi izņemiet baseinu un tā piederumus no kartona iepakojuma un izklājiet baseinu uz izraudzītās virsmas.
2. Atveriet drošības vārstus un vienu pēc otras piepūstiet daļas. Pēc piepūšanas noteikti aizveriet vārstus. Gaisa sūkņis komplektā nav ietverts.

PIEZĪME: Nepiepūstiet izstrādājumu pārmērīgi daudz. Neizmantojiet gaisa kompresoru vai saspiestu gaisu.

3. Lēnām piepildiet baseinu ar attiecīgu ūdens līmeni; ja ir norādīta uzpildes līmeņa atzīme, tad uzpildiet ūdeni līdz atzīmei, bet nepārsniedziet to.

NEPĀRPILDIET, jo tas var izraisīt baseina sabrukšanu.

UZMANĪBU! Uzplidot ūdeni, baseins ir nepārtukst jāuzrauga.

Pareizs ūdens līmenis



PIEZĪME. Visi attēli paredzēti tikai ilustratīviem nolūkiem. Tajos var nebūt attēlots faktiskais izstrādājums. Neatbilst mērogam.

Baseina iztukšošana

1. Skatiet vietējos noteikumus par tīrīšanu norādījumiem attiecībā uz ūdens iztecīnāšanu no baseina.

2. Izlaidiet gaisu no visām gaisa kamerām un vienlaicīgi spiediet baseina sienu, lai gaisu izspiestu. Lai izlaistu visu ūdeni, var būt nepieciešamas 20 minūtes.

PIEZĪME. Ūdens jāizteca pieaugušajam!

Baseina kopšana

Bridinājums: Ja neievērojāt šeit sniegtos kopšanas norādījumus, varat apdraudēt savu veselību, jo īpaši savu bērnu veselību.

- Regulāri mainiet ūdeni baseinā (īpaši karstā laikā) vai arī tad, kad tas ir kļuvis netīrs, jo netīrs ūdens ir kaitīgs baseina lietotāju veselībai.
- Lai uzreturētu ūdens tīrību, no vietējā tirgotāja iegādājieties baseina ķīmiskās vielas. Jāievēro ķīmisko vielu ražotāja sniegtie norādījumi.
- Pareiza kopšana var palīdzināt baseina kalpošanas laiku.
- Ūdens ietilpība ir norādīta uz iepakojuma.

Tīrīšana un glabāšana

1. Pēc lietošanas uzmanīgi noslaukiet ar mitru lupatīņu visas virsmas.

Piezīme. Nedrīkst izmantot šķīdinātājus vai citas ķīmiskas vielas, kas var sabojāt izstrādājumu.

2. Izžāvējiet baseinu zem klajas debess un, kad tas ir pilnībā izžuvis, salociet un ievietojiet atpakaļ iepakojumā. Ja baseins nav pilnībā izžuvis, var rasties pelējums un sabojāt baseinu.
3. Glabājiet vēsā, sausā, bērniem nepieejamā vietā.
4. Katras sezonas sākumā un regulāri lietošanas laikā pārbaudiet izstrādājumu, vai tas nav bojāts.

Labošana

Ja ir bojāts kāds no nodalījumiem, izmantojiet pievienoto ielāpu.

1. Notīriet vietu, kas jāsalabo.
2. Uzmaniģi nolobiet ielāpu.
3. Piespiediet ielāpu virs vietas, kas jāsalabo.
4. Pirms uzpūšanas nogaidiet 30 minūtes.

ISPĒJIMAS



Niekada nepalikti vaiko be priežiuros. Pavojuos nusķești.

- Tik būtiniam naudojimi.
- Skirta naudoti tik lauke.
- Vaikai gali nusķești labai mažame kiekyje vandens. Nenaudojamame baseine nepalikti vandens.
- Nestatykite maudydami baseino ant betoninio, asfaltinio ar kito kieto paviršiaus.
- Padėkite gamini ant lygaus paviršiaus mažiausiai 2 m atstumu nuo bet kokios struktūros arba kliūtis, pvz.: tvoros, garažo, namo, medžių šakų, drabužių kabynų arba elektros laidų.
- Rekomenduojama žaidžiant nusukti nuo saulės.
- Vartotojas, modifikuojamas negilų vaikų baseiną (pridedamas priedų), turi laikytis gamintojo nurodytų instrukcijų.
- Pasilikite surinkimo ir montavimo instrukcijas atėičiai.

Paruošimas

Surinkti mažą baseiną vienam žmogui įprasti užtrunka apie 10 minučių

Rekomendacijos dėl statymo baseino vietos parinkimo:

- Labai svarbu, kad baseinas stovėtų ant tvirtu, lygaus paviršiaus. Jeigu pastatote baseiną ant nelygios žemės, baseinas gali sugriūti, o vanduo išsilieti ir rimtai sužeisti ir / arba padaryti žalos nuosavybei. Jeigu statysite ant nelygios žemės, garantija ir priežiūros paslaugos negalios.
- Nestatykite važiuojamojo kelio dalyje, ant denio, platformų, žvyro ar asfalto. Žemė turi būti pakankamai tvirta, kad išlaikytų vandens svorį; dumbblas, smėlis, minkštas / birus dirvožemis arba degutuotas paviršius netinka.
- Reikia nuo žemės nurinkti visus daiktus ir lūženas, įskaitant akmenis ir šakeles.
- Pasiziūrėkite vietinės valdžios įstatymus dėl tvorų, barjerų, apšvietimo bei saugos reikalavimų, ir įsitikinkite, jog laikotės įstatymų.

Surinkimas

Įspėjimas: Surinkti turi suaugęs.

1. Išimkite baseiną ir priedus iš kartoninės dėžės, o tada išskleiskite baseiną pasirinktoje vietoje.
 2. Atidarykite apsauginius vožtuvus ir pripūskite kiekvieną dalį. Pripūstę apsauginius vožtuvus uždarykite. Oro pompa nepridedama.
- PASTABA:** Per daug nepripūskite. Nenaudokite oro kompresoriaus arba suspausto oro.
3. Iš lėto pildykite baseiną iki tinkamo vandens lygio; jei nurodyta pildymo linija, pasiekite ją, tačiau neviršykite baseino viduje esančios pildymo linijos.
- NEPERPILDYKITE,** nes baseinas gali sugriūti.
- DĖMESIO:** Pildydami vandeniui nepalikite baseino be priežiūros.

Tinkamas vandens lygis



PASTABA: Brėžiniai pateikiami tik kaip pavyzdys. Esamam produktui jie gali būti netaikomi. Ne pagal mastelį.

Baseino tuštinimas

1. Pasiziūrėkite vietinius nuostatus dėl specifinių baseino vandens išleidimo nurodymų.
2. Išleiskite orą iš visų kamerų spausdami baseino kraštus. Patikrinkite, kad vanduo išbėgtų per 20 minučių.

PASTABA: Išleisti vandenį gali tik suaugusysis!

Baseino priziūra

Ispėjimas: Jei nekreipsite dėmesio į čia pateikiamas priežiūros gaires, gali kilti pavojus jūsų, o ypač jūsų vaikui, sveikatai.

- Dažnai (ypač karštu oru) arba vos pastebėję užsiteršimą pakeiskite vandenį – nešvarus vanduo kenkia sveikatai.
- Susiekite su vietiniu pardavėju, iš kurio galėsite įsigyti baseino vandens priežiūros cheminių priemonių. Įsitinkinkite, kad vykdote cheminių priemonių gamintojo instrukcijas.
- Tinkamai prižiūradami galite maksimaliai paiginti savo baseino eksploatavimo laiką.
- Vandens talpa nurodyta ant pakuotės.

Valymas ir laikymas

1. Pasinaudoję sausu audeklu švariai nuvalykite visą gaminio paviršių.
Pastaba: Niekada nenaudokite valiklių arba kitų chemikalų, kurie gali pažeisti gaminį.
2. Išdžiovinkite baseiną ore, o jam pilnai išdžiuvus atidžiai sulankstykite ir padėkite atgal į originalią pakuotę. Jei baseinas ne visiškai išdžiūvo, gali atsirasti puvėsis ir pažeisti baseiną.
3. Laikykite gaminį šaltoje, sausoje vietoje ir kuo toliau nuo vaikų.
4. Kiekvieno naudojimo sezono pradžioje ir naudodami reguliariai patikrinkite, ar gaminys nepažeistas.

Taisymas

Jei pažeidžiama kamera, naudokite pateiktą korekcinį lopą.

1. Nuvalykite taisomą sritį.
2. Atsargiai nulupkite lopą.
3. Prispauskite lopą prie pažeistos vietos.
4. Prieš pūsdami palaukite 30 minučių.

OPOZORILO



Nikoli ne puščajte otroka brez nadzora - nevarnost utopitve.

- Samo za domačo uporabo.
- Samo za uporabo na prostem.
- Otroci se lahko utopijo že v zelo majhni količini vode. Izpraznite bazen, ko ni v uporabi.
- Bazena ne postavljajte na betonski, asfaltni ali kakršnoli drugi trdi podlagi. Izdelek postavite na ravno površino vsaj 2 m stran od drugih objektov ali ovir, kot so ograja, garaža, hiša, viseče veje, vrvi za perilo ali električne žice.
- Otroci naj bodo med igranjem v bazenu s hrbtom obrnjeni proti soncu.
- Kupec lahko izvirni bazen spremeni (na primer, doda drugo opremo) le v skladu z navodili proizvajalca.
- Navodila hranite, če jih boste v prihodnje še potrebovali.

Prisrpa

Postavitev majhnega plavalnega bazena običajno traja 10 minut, če se dela loti 1 oseba.

Prisporočila glede mesta postavitve bazena:

- zelo je pomembno, da bazen postavite na trdna in ravna tla. Če bazen postavite na neravnih tleh, se lahko sesede in voda v njem razlije, s čimer lahko povzročite resne telesne poškodbe in/ali škodo na osebni lastnini. V primeru, da je bazen postavljen na neravnih tleh, garancija in servisne zahteve ne bodo veljale.
- Bazena ne postavljajte na dovozu, terasi, ploščadim, gramozu oz. asfaltu. Tla morajo biti dovolj trdna, da prenesejo pritisk vode; blato, pesek, mehka/zrahljana zemlja ali katran niso primerni.
- S tal je treba očistiti in odstraniti vse predmete in ostanke, tudi kamenje in vejice.
- Pri lokalnem mestnem svetu se pozanimajte glede prepisov, ki se nanašajo

na ograjevanje, pregrade, razsvetljavo in varnostne zahteve ter poskrbite, da boste te predpise upoštevali.

Postavljanje

Opozorilo: Izdelek mora sestaviti odrasla oseba.

1. Bazen in dodatke previdno vzemite iz lepenke, bazen pa nato razprostrite na izbranim mestu.
2. Odprite varnostne ventile in napihnite dele enega za drugim. Po napihovanju preverite, ali ste ventile zaprli. Zračna tlačilka ni priložena.
OPOBA: Izdelka ne napihnite preveč. Za napihovanje ne uporabljajte zračnega kompresorja ali stisnjeneга zraka.
3. Počasi napolnite bazen z vodo do ustrežne ravni, če je v notranjosti bazena prikazana oznaka najvišje ravni vode, naj slednja te oznake ne presega.
BAZENA NE PRENAPOLNITE, saj se sicer lahko podre.
POZOR: Med polnjenjem bazena z vodo ga ne puščajte nenadzorovanega.

Ustrezna gladina vode



OPOBA: Vse silke so zgolj ponazoritev. Dejanski izdelek morda ni prikazan. Mere niso dejanske.

Praznjenje bazena

1. Glede odstranjanja bazenske vode preverite posebne napotke v lokalnih predpisih.
2. Izpusnite zrak iz vseh zračnih komor, hkrati pritiskajte navzdol steno bazena, da izpusnite vodo. Poskrbite, da bo vsa voda iztekla v 20 minutah.
OPOBA: Bazen naj prazni izključno odrasla oseba!

Vzdrževanje bazena

- Opozorilo:** Če ne boste upoštevali napotkov glede vzdrževanja v tleh navodilih, je lahko ogroženo tako vaše zdravje kot zdravje vaših otrok.
- Vodo v bazenih menjujte pogosto (zlasti v vročem vremenu) oz. ko je opazno umazana; umazana voda je zdravju škodljiva.
 - Za nakup kemikalij za čiščenje vode se obrnite na lokalnega trgovca. Pri uporabi kemikalij upoštevajte navodila proizvajalca.
 - S pravilnim vzdrževanjem lahko podaljšate življenjsko dobo vašega bazena.
 - Za prostornino vode glejte napis na embalaži.

Čiščenje in shranjevanje

1. Po uporabi z vlažno krpo nežno očistite vse površine.
OPOBA: Nikoli ne uporabljajte topil ali drugih kemikalij, ki lahko izdelek poškodujejo.
2. Bazen posušite na zraku; ko je popolnoma suh, ga previdno zložite in spravite v originalno embalažo. Če bazen ni popolnoma suh, lahko nastane plesen, ki poškoduje bazen.
3. Hranite v hladnem in suhem prostoru izven dosega otrok.
4. Izdelek pred vsako uporabo in redno med uporabo pregledjte, če ni morda poškodovan.

Popravila

Če je kakšen prekat poškodovan, uporabite priložen pribor za popravilo.

1. Očistite predel, ki ga boste popravili.
2. Previdno odstranite zaščitni sloj obliža.
3. Pritisnite obliž na predel, ki ga želite popraviti.
4. Počakajte 30 minut, preden ponovno napihnete izdelek.

UYARI



Cocuđunuzu asla yalnız bırakmayınız - Bođulma tehlikesi.

- Sadece evde kullanım iindir.
- Sadece aık alanda kullanım iindir.
- ocuklar az miktarda suda bile bođulabilir. Kullanmadığınız zaman havuzu boşaltınız.
- ocuk havuzunu beton, asfalt veya diđer bir sert yzeye zerine kurmayın.
- rünü it, garaj, ev, ađa dalları, amaşır ipleri veya elektrik kabloların gibi herhangi bir yapı veya engelden en az 2 m uzaklıkta olmak gibiydila, dz bir yzeye yerleřtirin.
- Oymarken gneři arkanıza almanız nerilir.
- ocuk havuzu zerinde tketicid arafından deđiřiklik yapılması (rneđin aksesuar eklenmesi), reticinin talimatları dođrultusunda gerekleřtirilmelidir.
- Montaj ve kurulum talimatlarını gelecekte bařvurmak zere saklayın.

Hazırlama

Kk yzme havuzunun kurulumu 1 kiři ile sadece yaklaşık 10 dakika srer

Havuzun yerleřtirilmesine iliřkin neriler:

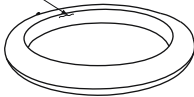
- Havuz sert ve dz bir yzeye kurulmalıdır. Havuzun dz olmayan bir yzeye kurulması devrilmesine ve tařmasına sebep olarak, ciddi kiřiřel yaralanmalara ve/veya kiřiřel malların zarar grmesine yol aabilir. Havuzun dz olmayan bir yzeye kurulması, garanti ve servis taleplerini geersiz kılacaktır.
- Ara giriř yollarına, iskelelere, platformlara, akıl veya asfalt yzeylere kurmayın. Zemin, suyun basıncını kaldıracak kadar sađlam olmalıdır; amurlu, kumlu, yumuřak / gevřek toprak veya katranlı yzeler uygun deđildir.
- Zemin tařlar ve dal paraları dahil olmak zere, tm nesne ve kalıtlardan arındırılmalıdır.
- it ve bariyer kurma, aydınlatma ve gvenlik gereksinimlerine iliřkin kanunlar iin yerel belediyenize danıřın ve tm kanunlara uyduđunuzdan emin olun.

Montaj

Uyarı: Yetiřkinlerin montaj etmesi gerekmektedir.

1. Havuzu ve aksesuarları kutudan dikkatle ıkarın ve havuzu setiđiniz alana yayan.
2. Emniyet supaplarını aın ve paraları birer birer řiřirin. řiřirdikten sonra supapları kapattığınızdan emin olun. Hava pompası dahil deđildir.
NOT: Fazla řiřirmeyin. Hava kompresrt veya sıkıřtırılmıř hava kullanmayın.
3. Bir doldurma izgisi varsa, havuzu uygun bir su seviyesine kadar yavařca doldurun ancak havuzun iindeki doldurma izgisini ařmayın. Havuzun devrilmesine sebep olabileceđi iin, **AřIRI DOLDURMAYIN**.
DIKKAT: Su doldururken havuzun yanından ayrılmayın.

Dođru Su Seviyesi



NOT: Tm izimler, sadece rnek gsterme amacıyla verilmiřtir. Asıl rn yansıtımayabilir. leklendirilmemiřtir.

Havuzu boşaltma

1. Yzme havuzu suyunun atılmasına iliřkin zel talimatlar iin yerel dzenlemeleri kontrol edin.
2. Btn hava blmelerinin havasını boşaltırken su boşaltımı iin havuzun duvarına bastırın. Btn suyun boşaltması 20 dakika srer.
NOT: Bořaltma iřlemi sadece yetiřkinler tarafından yapılmalıdır!

Havuz Bakımı

- Uyarı:** Bu belgede verilen bakım talimatlarına uymamanız halinde, sizin ve ocuklarınızın sađlıđı riske girebilir.
- Havuzların suyunu sık sık (zellikle de sıcak havalarda) veya gzle grlr şekilde kirlendiđinde deđiřtirin; kirlı su, kullanıcının sađlıđına zararlıdır.
 - Ltfen havuzunuzdaki suyu artırmaya ynelik kimyasal maddeleri almak iin blgenizdeki bayi ile irtibat kurun. Kimyasal madde reticisinin talimatlarına uyduđunuzdan emin olun.
 - Dođru bakım, havuzunuzun mrn uzatabilir.
 - Su kapasitesi iin ambalaja bakın.

Temizlik ve Depolama

1. Kullandıktan sonra, nemli bir bezle tm yzeyleri hafifce silin.
Not: rne zarar verebilecek ctcleri veya diđer kimyasal maddeleri kullanmayın.
2. Havuzu aık havada kurutun; havuz tamamen kuruduđunda havuzu dikkatle katlayın ve tekrar orijinal ambalajına yerleřtirin. Havuz tamamen kurumadıysa, kfenme oluřabilir ve havuzza zarar verebilir.
3. ocukları erimeyeceđi serin ve kuru bir yerde saklayın.
4. Her mevsimin bařında ve kullanımıda olduđu dnemlere dzenli aralıklarla rn hasar aısından kontrol edin.

Onarım

Bir blme zarar grrse, size verilmiř olan tamir yamasını kullanın.

1. Onarılabilecek alanı temizleyin.
2. Tamir yamasını dikkatli bir şekilde ayrın.
3. Yamaı, onarılabilecek alana bastırın.
4. řiřirmeden nce 30 dakika bekleyin.

AVERTISMENT



Nu lsați niciodat copilul nesupravegheat – pericol de nec.

- Numai pentru uz casnic.
- Numai pentru folosire ın exterior.
- Copiii se pot ıneca și ın foarte puțin ap. Goltii piscina atunci cand nu este utilizat.
- Nu instalați piscina de blciti peste beton, asfalt sau orice alt suprafață dur.
- Așezat produsul pe o suprafață plan, la cel puțin 2 m de orice structur sau obstacol, cum ar fi un gard, un garaj, o cas, ramuri care atrn deasupra, srme de rufe sau cabluri electrice.
- Este recomandat s stați cu spatele la soare cnd v jucați.
- Modificarea de ctre consumator a piscinei originale (de exemplu, adugarea de accesorii) va fi efectuat conform instrucțiunilor productorului.
- Praștiți instrucțiunile de asamblare și de instalare pentru consultare viitoare.

Pregtirea

Instalarea unei piscine mici dureaz, de obicei, doar 10 minute dac este instalat de o singur persoan.

Recomandri referitoare la așezarea piscinei:

- Este esențial ca piscina s fie montat pe un teren solid și plat. Dac piscina este montat pe un teren neuniform, aceasta poate duce la prbușirea piscinei și la inundație, care produc rniri grave ale persoanelor și/sau deteriorri ale proprietții. Montarea pe teren neuniform va anula garanția și pretențiile de service.
- Nu o montați pe drumuri, punți, platforme, pietriș sau asfalt. Terenul trebuie s fie suficient de stabil pentru a susține presiunea apei; mlul, nisipul, solul moale / afnat sau smolna nu sunt potrivite.
- Terenul trebuie eliberat de toate obiectele și sfrmăturile inclusiv pietre și ramuri mici.
- Verificați ımpeun cu consiliul local toate legile referitoare la montarea

гاردurilor, бариерelor, илуминяrilor и а черинчелор де сигуранчя и асигурати-вя чя респектачи тоате легле.

Asamblarea

Авертисмент: Есте necesаря асамблеа де чяtre а адулт.

1. Скоатежи piscina и аcesориле cu грия дин cutie и деафеачи piscina пе locul ales.
2. Деschидежи супапе де сигуранчя и умфлачи пиесеа una чяте una. Verificaчи дачя ачи инчис супапе дупя умфляе. Pompa де aer ну есте inclудя.
OBSERVAЧIE: Ну supraumфлачи. Ну folosити nici а компресор де aer и nici aer comprimat.
3. Umфлячечи inчет piscina пана ла nivelul адекват де апя, дачя ехистя а марцаж де umфляе, аtingежи, dar ну депашачи линия де марцаж де пе interiorул piscinei.
NU UMФЛЯЧЕЧИ ИN EXCES, интрачу ачест lucru poate duce ла прабушirea piscinei.

ATENЧIE: Ну ласачи piscina несуправгheaтe чянд о umфлячечи cu апя.

Nivelul potrivit al apei



NOTA: Тоате desenele sunt numai pentru илустраче. Ele ар putea са ну reflecte produsul actual. Ну есте pentru escaladare.

Golia piscina

1. Verificaчи regulamentele locale pentru инструкчиuni specifice referitoare ла еliminarea apei дин piscine.
2. Dezumфлачи тоате camerele де aer, simultan апасачи peretele piscine pentru еliminare. Verificaчи дачя тоатя апа есте еvacuatя ин timp де 20 де minute.
NOTA: Scurgerea се face doar де чяtre адулчи!

Интрежнerea piscinei

- Авертисмент:** Дачя ну респектачи линиле directoraе де интрежнere date aici, санататеа dvs., ин special aceea а copiiiоr dvs. ар putea fi ин pericol
- Schimbaчи frecvent апа дин piscine (ин special пе време calдя) sau чянд observaчи чя s-a murdarит, апа murdarя есте даунatoare pentru санататеа utilizatorului.
 - Vа rugам са luaчи legatura cu comerciantul local pentru обтjnerea де substante chimice pentru а trata апа дин piscina dvs. Asiguraчи-вя чя респектачи инструкчиunile producatorului substantelor chimice.
 - Интрежнerea corespunzatoare poate mари durata де viaчя а piscinei dvs.
 - Vezi ambalajul pentru volumul де апя.

Curaterea и deposizarea

1. Дупя utilizare, folosити о чарпа umедя pentru а curatча ушор тоате suprafecele.
Nota: Ну folosити niciodatя solventи sau alte produse chimice care ар putea deteriora produsul.
2. Usucaчи piscina ла aer, дупя че aceeasа s-a uscat complet, impaturити-о cu грия и puneчи-о ла loc ин ambalajul original. Дачя piscina ну есте complet uscatя, се poate forma mucegai и va deteriora piscina.
3. Depozitaчи-о интр-ун loc раросор, uscat и departe де аcesул copiiiоr.
4. Verificaчи produsul дачя ну есте deteriorat ла иnceputул fiecарui sezon и ла интервале regulate atunci чянд есте folosit.

Reparatча

Дачя есте deterioratя о camera, utilizaчи peticul де reparatчи furnizat.

1. Curatчи suprafaча care urmeazя а fi reparatя.
2. Dezidчи си атенче peticul.
3. Апасачи peticul пе suprafaча care trebuie reparatя.
4. Аштептачи 30 де minute иnainte де umфляе.

ВНИМАНИЕ



Никога не оставяте детето си без надзор - опасност от удавяне.

- За употреба само в домашни условия.
- Само за употреба на открито.
- Децата могат да се удавят в много малки количества вода.
- Изпразвяйте басейна, когато не го използвате.
- Не монтирайте детския басейн върху бетон, асфалт или друга твърда повърхност.
- Поставете продукта върху равна повърхност, най-малко на 2 м от всяка постройка или препятствие, като например ограда, гараж, къща, надвиснали клони, простири или електрически проводници.
- Препоръчваме по време на игра слънцето да лече гърба.
- Промяна от страна на потребителя на оригиналния детски басейн (например добавянето на аксесоари), се извършва в съответствие с инструкциите на производителя.
- Запазете инструкциите за сглобяване и монтаж за по-нататъшна употреба.

Подготовка

Монтажът на малки плувни басейни обикновено се извършва от 1 човек само за 10 минути.

Препоръки относно разполагането на басейна:

- Важно е басейнът да бъде разположен върху монолитен, хоризонтален терен. Ако бъде поставен върху неравен терен, това може да стане причина за разпадането на басейна и наводнение, водещи до сериозно персонално нараняване и/или щети на лична собственост.
- Разполагането му върху неравен терен анулира гаранционните и сервизни претенции.
- Не поставяйте върху алеи за коли, палуби, платформи, чакъл или асфалт. Теренът трябва да бъде достатъчно твърд, за да издържа тежестта на водата: кал, пясък, мека/рохкава пръст или смола са напълно неподходящи.
- Теренът трябва да бъде почистен от всякакви предмети и отпадъци, включително камъни и клони.
- Направете справка в Градския съвет за местните разпоредби относно изискванията за поставяне на огради, бариери, осветление и безопасност и осигурете спазването им.

Сглобяване

Внимание: Сглобяването трябва да се извършва от възрастен.

1. Внимателно извадете басейна и аксесоарите от кашона и разгънете басейна върху избраната площадка.
2. Отворете предпазните вентили и надуйте частите последователно. След това затворете внимателно вентилите. Доставка та не съдържа въздушна помпа.
ЗАБЕЛЕЖКА: Не надуйте повече от необходимото. Не използвайте нито въздушен компресор, нито състен въздух.
3. Бавно напълнете басейна до правилното ниво, ако е налична линия за ниво, достигнете я, но не надхвърляйте от вътрешната страна на басейна. **НЕ ПРЕПЪЛВАЙТЕ,** тъй като това може да предизвика сригване на басейна.
ВНИМАНИЕ: Когато пълните басейна с вода, не го оставяйте без контрол.

Правилно ниво на водата



ЗАБЕЛЕЖКА: Всички фигури служат само за илустрация. Възможно е да не показват конкретния продукт. Без мащаб.

Изпразване на басейна

1. Проверете местните разпоредби относно специфични указания за освобождаване от вода от плувни басейни.

- Испунете въздуха од всички камери, като същевременно натискате стената на басейна надолу, за да освободите водата. Водата трябва да се източи за 20 минути.

ЗАБЕЛЕЖКА: Басейнът се изпразва само от възрастни лица!

Поддръжка на басейна

Внимание: Ако не спазвате изложените тук указания за поддръжка, Вашето здраве може да бъде застрашено, особено това, на децата Ви. Сменяйте водата на басейните често (особено в горещо време), или когато видимо е замърсена; нечистата вода е вредна за здравето на потребителя.

- За да си набавите химикали, с които да третирате водата във вашия басейн, се обърнете към местния търговски представител. Задължително спазвайте инструкциите на производителя на химикалите.
- Правилната поддръжка може да удължи до максимум срока на годност на Вашия басейн.
- Водната вместимост е посочена на опаковката.

Почистване и съхраняване

- След употреба, внимателно почистете всички повърхности с помощта на влажна кърпа.
Забележка: Никога не използвайте разтворители или други химически средства, които могат да повредят продукта.
- Оставете басейна да изсъхне напълно, след което го съгнете внимателно и го приберете в оригиналната му опаковка. Ако басейнът не е подсушен добре, може да се образува мухъл, който да го повреди.
- Съхранявайте на хладно и сухо място, извън достъпа на деца.
- Проверявайте продукта за повреда в началото на всеки сезон и периодично по време на употребата му.

Ремонт

Ако камерата е повредена, използвайте предоставената кърпка за ремонт.

- Почистете зоната, която трябва да бъде залепен.
- Внимателно отлепете филма от лепенката.
- Притиснете лепенката, върху мястото, което трябва да бъде залепен.
- Измахнете 30 минути преди надуване.

UPOZORENJE



Nikada ne ostavljajte djecu bez nadzora – opasnost od utapanja.

- Samo za uporabu u domu.
- Samo za vanjsku uporabu.
- Djeca se mogu utopiti u vrlo maloj količini vode. Ispraznite bazen kad se ne upotrebljava.
- Ne postavljajte bazen na površinu od betona, asfalta ili bilo kakvu drugu grubu podlogu.
- Proizvod postavite na ravnoj površini najmanje 2 m od bilo kakvog objekta ili prepreke, kao što je ograda, garaža, kuća, viseće grane, konopi za sušenje rublja ili električne žice.
- Preporučujemo da se leđa tijekom igre okrenu suncu.
- Izmjene koje korisnik vrši na dječjem bazenu (npr. priključivanje dodatka) moraju biti obavljene u skladu s uputama proizvođača.
- Upute za sklapanje i instaliranje spremite za daljnju uporabu.

Припрема

Instaliranje malenog bazena za plivanje obično traje 10 minuta ako ga obavlja 1 osoba

Preporuke za postavljanje bazena:

- Važno je da bazen bude postavljen na tvrdom, ravnom terenu. Ako je bazen postavljen na neujednačenom terenu, to može dovesti do ulijeganja bazena i curenja vode, što može prouzročiti osobne ozljede i/ili oštećenje osobne imovine. Postavljanje na neujednačenom tlu odriče pravo na jamstvo i servisiranje.

- Nemojte ga postavljati na proluz, palube, platforme, na šljunku ni na asfaltu. To mora biti dovoljno čvrsto da izdrži pritisak vode; mulj, pijesak, mekano / labava tla ili katran nisu pogodni za to.

- Tlo se mora očistiti od svih predmeta i nečistoća, uključujući kamenje i granje
- Kod lokanih vlasti provjerite zakone koji se odnose na ograde, prepreke, osvijetljenje i sigurnosne propise te osigurajte primjenu po zakonu.

Сklapanje

Упозорение: Sklapati ga moraju odrasle osobe.

1. Bazen i dodatke pažljivo izvadite iz kartona te bazen raširite na željenom mjestu.
2. Otvorite sigurnosne ventile i napušite dijelove jedan po jedan. Uvjerite se da ste nakon napuhavanja zatvorili ventile. Pumpa nije priložena.
NAPOMENA: Nemojte previše napuhavati. Nemojte koristiti kompresor ni komprimirani zrak.
3. Polagano punite bazen vodom do odgovarajuće razine (ako postoji crta punjenja) dok ne dosegnete, ali ne prekoračite crtu na unutrašnjoj strani bazena. **PRIPAZITE DA NE PRENAPUNITE**, bazen jer bi se u protivnom mogao urušiti.

POZOR: Tijekom punjenja bazen ne ostavljajte bez nadzora.

Pravilna razina vode



NAPOMENA: Crteži su samo u svrhu ilustracije. Oni ne prikazuju stvarni proizvod. Nije za procjenjivanje.

Пражњение базена

1. Provjerite lokalne propise za posebne smjernice o odlaganju vode iz bazena za plivanje.
2. Ispušite sve zračne komore, istovremeno pritisnite stijenku bazena kako bi se ispuhala. Uvjerite se da se sva voda ispuštala za 20 minuta.
NAPOMENA: Vodu neka ispuštaju samo odrasle osobe!

Одръжаване базена

Упозорение: Ako ne slijedite ovdje opisane upute o održavanju, Vaše je zdravlje ugroženo, posebno Vaše djece.

- Često mijenjajte vodu u bazenu (posebno tijekom vrućina) ili kad je zamjetno kontaminirana; nečista voda je štetna za zdravlje korisnika.
- Za nabavku kemikalija za tretiranje vode u bazenu kontaktirajte lokalnog dobavljača. Obavezno poštuju upute proizvođača kemikalija.
- Pravilno održavanje povećava životni vijek bazena.
- Provjerite kapacitet vode na pakovanju.

Čišćenje i spremanje

1. Nakon korištenja, pomoću vlažne krpe lagano očistite površine.
Napomena: Nikad nemojte koristiti otapala ni druge kemikalije koje mogu oštetiti proizvod.
2. Bazen osušite na zraku, a kad je bazen potpuno suh, pažljivo ga složite i spremite u originalno pakovanje. Ako bazen nije potpuno suh, može doći do stvaranja plijesni što će oštetiti bazen.
3. Spremite na hladno, suho mjesto i djeci izvan doseg.
4. Na početku svake sezone i u pravilnim razmacima tijekom korištenja provjerite ima li oštećenja na proizvodu.

Поправак

Za popravak oštećene komorice upotrijebite priloženu zakrpu.

1. Očistite područje na kojem se nalazi oštećenje.
2. Pažljivo skinite foliju sa zkrpe.
3. Postavite zakrpu preko oštećenog područja.
4. Pustite da se osuši oko 30 minuta prije nego što proizvod ispunite zrakom.

HOIATUS



Ärge kunagi jätke oma last valveta - uppumisoht.

- Ainult väliskasutuseks.
- Kasutamiseks vaid vabas õhus.
- Lapsed võivad uppuda väga väheses vees. Tühjendage bassein, kui see ei ole kasutuses.
- Ärge paigaldage basseini betoonile, asfaldile ega muule kõvale pinnale.
- Paigutage toode tasapinnale ning vähemalt 2 m kaugusele takistustest nagu piirdeaed, garaazh, maja, rippuvad oksad, kuivatusnõõrid või elektritraadid.
- Mängimisajal on soovivat jääda päikesearjusse
- Mängubasseini konstruktsiooni muutmise (näiteks tarvikute lisamine) kasutaja poolt on lubatud ainult tootja juhiseid järgides.
- Säilitage kokkupaneku ja paigutusjuhend edaspidiseks järeleparimiseks.

Ettevalmistus

Tavaliselt väikse ujumise basseini paigaldamine nõuab ainult 10 minutit aega ning 1 inimese tööd.

Soovitused basseini paigutuse kohta:

- On tähtis basseini paigutamine tahkele, tasasele pinnasele. Kui bassein on paigutatud ebatasasele karedale alusele, see võib põhjustada bassini lõhkumise ja vee väljavoolamise, mis omakorda põhjustab tõsised personaalsed vigastused ja/või personaalse kahjumi. Paigutamine ebatasasele karedale alusele tähistab garantiid ja teenindusõigused.
- Ärge paigaldage liiklusradadele, lavadele, platvormidele, kruusale või asfaldile. Alus peab olema piisavalt tugev, et välja kannatada veesurvet, muda, liiv, pehme/vaba krunt või vaigud ei kõlba.
- Aluselt peab eemaldama kõik esemed ja prahi, kaasa arvatud kivid ja oksad.
- Tutvuge kohaliku omavalitsuse nõuetega piirete, takistuste, valgustuse ja ohutuse osas ning veenduge oma vastavuses kõikide nendega.

Kokkuseadmine

HOIATUS: toodet kokku seadma peavad ainult täiskasvanud.

1. Vabastage hoolikalt basseini ja manused pakendist ning laotage basseini valitud kohale.
2. Avage ohutusklapid ja täitke osad õhuga teineteise järel. Veenduge, et pärast õhuga täimist klapid pannakse kinni. Õhupumba komplekti ei kuulu.
MÄRKUS: Mitte liialdada õhutäitmiselega. Mitte kasutada õhukompressorit ega suruõhku.
3. Täitke bassein nõutavale tasemele, kui basseini sisevoodril on täite kõrguse joon, siis pidage kinni sellest tasemest. **ÄRGE ÜLE TÄITKE**, kuna basseini võib selle tagajärjel kokku vajuda.

TÄHELEPANU: Ärä jäta basseini valvamatat veega täitmise ajal.

Õige veetase



MÄRKUS: Kõik pildid ainult eesmärkide illustreerimiseks. Võivad mitte vastata reaalsele tootele. Mõõdud ei ole täpsed.

Basseini tühjendus

1. Kontrolli kohalikud juhised, mis kasutavad ujumise basseini veega käitlemist.
2. Laske õhk välja kõikidest kaameratest, vabastamiseks suruge basseini sein maha. Kogu veest tühjendamine võtab 20 minutit aega.

MÄRKUS: Tühjendada tohivad ainult täiskasvanud!

Basseini hooldamine

HOIATUS: Alljärgnevatest hoolduse põhisuunadest mitte kinnipidamisel teie ohustate oma enese ning eriti oma laste tervist.

- Vahetage basseinivett tihti (eriti palaval ilmal) või märgatava reostuse korral, räämmas vesi ohustab kasutaja tervist.
- Palume pöörduda teie kohaliku edasimüüjale või basseini vee töötlemiseks vajalike kemikaalide soetamise eesmärgil. Ole kindel, et oled täpselt järginud kemikaali tootja juhendeid.
- Vastav hooldus pikendab teie basseini eluiga.
- Vee piirandmed vaata pakendil.

Puhastamine ja hoidmine

1. Pärast kasutamist puhastage kergelt kõik pinnad niiske lapiga.
MÄRKUS: Ärge kunagi kasutage lahusteid ega muid kemikaale, need võivad toote reostada.
2. Kuivatage bassein õhul, kui bassein on lõplikult kuivanud, pange see hoolikalt kokku ning asetage selle originaalpakendisse. Kui bassein ei ole päris kuiv, võib tekkida hallitus, mis kahjustab basseini.
3. Hoidke jahedas, kuivas ning lastele mitte kättesaadavas kohas.
4. Kontrollige toodet, et selles ei oleks vigastusi, iga hooaja algul ning regulaarselt kasutamise käigus.

Parandamine

Kui kamber on vigastatud, kasutage remondilappi.

1. Puhastage parandatav koht.
2. Katke lapp liimiga.
3. Suruge lapp katkisele kohale.
4. Enne täispumpamist oodake 30 minutit.

UPOZORENJE



Ne ostavljajte decu bez nadzora - postoji opasnost od utapanja.

- Samo za domaću upotrebu.
- Samo za upotrebu na otvorenom.
- Deca mogu da se udave u veoma maloj količini vode. Ispraznite bazen kada ga ne koristite.
- Ne postavljajte bazen na beton, asfalt ili bilo koju drugu tvrdi površinu.
- Postavite proizvod na ravnu površinu na najmanje 2 metra udaljenosti od bilo kakvih drugih predmeta ili prepreka, kao što su ograda, garaža, kuća, grane drveća, žica za sušenje veša ili električni vodovi.
- Preporučujemo da okrenete leđa suncu tokom igranja.
- Modifikacija originalnog bazena od strane korisnika (na primer dodavanje dodatka) će biti izvedeno prema uputstvima proizvođača.
- Sačuvajte uputstvo za sastavljanje i montažu da biste kasnije mogli da se posetite.

Priprema

Za postavljanje malog bazena obično je potrebno samo 10 minuta ako ga obavlja 1 osoba.

Preporuke u vezi postavljanja bazena:

- Ključno je da bazen bude postavljen na čvrstu i ravnu površinu. Ako je bazen postavljen na neravnoj površini, može biti destabilizovan i uzrokovati plavljenje, kao i ozbiljne lične povrede i/ili oštećenja lične imovine. Postavljanje na neravnoj površini će garanciju i zahteve za servisiranje učiniti nevažećim.
- Ne postavljajte bazen na prilaznim putevima, palubama, platformama, šljunku ili asfaltu. Površina bi trebalo da bude dovoljno čvrsta da može izdržati pritisak vode; mulj, pesak, meko tlo ili katran nisu pogodni kao podloga.
- Tlo mora biti očišćeno od svih objekata i otpadaka, uključujući i kamenčiće i grančiće.
- Proverite kod vašeg lokalnog gradskog saveta zakone koji se odnose na ograđivanje, postavljanje prepreka, osvetljenje i bezbednosne zahteve da biste osigurali poštovanje svih zakona.

Sklopanje

Upozorenje: Sklapanje obavezno mora da obaviti odrasla osoba.

1. Izvadite bazen i dodatke iz kartona veoma pažljivo i raširite bazen na odabranom mestu.
2. Otvorite sigurnosne ventile i naduvajte delove jedan po jedan. Proverite da li ste zatvorili ventile posle naduvavanja. Pumpa nije sastavni deo pakovanja.

PAŽNJA: Nemojte previše da naduvate. Nemojte koristiti vazdušni kompresor ili kompresovani vazduh.

3. Polako ispunite bazen do odgovarajućeg nivoa, ako je obeležen na bazenu, ali nemojte da puniti bazen preko ove linije **NEMOJTE PREVIŠE PUNITI** jer ovo može da prouzrokuje rušenje bazena.

OPREZ: Nemojte ostavljati bazen bez nadzora tokom punjenja vodom.

Odgovarajući nivo vode



PAŽNJA: Svi crteži imaju samo ilustrativnu svrhu. Oni ne odražavaju izgled stvarnog proizvoda. Nisu u odgovarajućoj skaleri.

Pražnjenje bazena

1. Proverite lokalne propise u vezi specifičnih smernica koje se odnose na ispuštanje vode iz bazena.
2. Izdubljajte sve vazdušne komore, u isto vreme gurnite na dole stranice bazena da biste izbacili vodu. Potrebno je 20 minuta da bi sva voda bila izbačena iz bazena.

PAŽNJA: Izbacivanje vode mogu da obavljaju jedino odrasli!

Održavanje bazena

Upozorenje: Ako se ne pridržavate sledećih uputstava za održavanje, vaše zdravlje može biti ugroženo, a naročito zdravlje vaše dece.

- Redovno menjajte vodu u bazenu (naročito tokom toplog vremena) ili kada je primetno zaprljana; prljava voda je štetna po zdravlje.
- Molimo kontaktirajte lokalnog dobavljača da biste nabavili hemikalije za tretiranje vode u vašem bazenu. Obavezno poštujuć uputstva proizvođača hemikalija.
- Odgovarajuće održavanje može da produži vek trajanja vašeg bazena.
- Pogledajte pakovanje da biste saznali koliko vode prima bazen.

Čišćenje i čuvanje

1. Poste korišćenja, uzмите vlačnu tkaninu i nežno očistite sve površine.
Pažnja: Nikada nemojte koristiti rastvarače ili bilo kakve druge hemikalije koje mogu da oštete proizvod.
2. Kada se bazen potpuno osuši na vazduhu, pažljivo ga smotajte i stavite ga nazad u njegovo originalno pakovanje. Ako se bazen ne osuši potpuno, može da dođe do oštećenja bazena.
3. Čuvati na hladnom i suvom mestu, van domašaja dece.
4. Proverite da li ima oštećenja na proizvodu na početku svake sezone i proveravajte u redovnim intervalima tokom upotrebe.

Popravka

Ako je komora oštećena, upotrebite priloženu zakrpu za popravku.

1. Očistite površinu koju treba popraviti.
2. Pažljivo odlepite zakrpu.
3. Pritisnite zakrpu preko površine koju treba popraviti.
4. Sačekajte 30 minuta pre naduvavanja.

Технички



لا تراك طلك ابدأ وحده - خشية الغرق.

- للاستخدام المنزلي فقط.
- للاستخدام الخارجي فقط.
- قد يتعرض الأطفال للغرق في كمية ضئيلة من المياه. قد يتغرق حمام السباحة في حالة عدم استخدامه.
- لا تضع الحمام المتقلب فوق أي سطح من الخرسانة أو الأسفلت أو أي سطح صلب آخر.
- وضع المنتج على سطح مستو على بعد 2 متر على الأقل من أي منضدة أو حاجز مثل السور أو الجراج أو المنزل أو الأضراس المغطاة أو حبال الغسيل أو الأسلاك الكهربائية.
- يمنع بذارة ظهرك للشمس أثناء اللعب.
- التحذير في الحمام المتقلب الأصلي (مثل إضافة إكسسوارات) وفقاً لتعليمات المصنع.
- احتفظ بتعليمات التجميع والترتيب للرجوع إليها مستقبلاً.

التصوير

تركيب حمامات السباحة الصغيرة لا يستغرق سوى 10 دقائق فقط وبمعرفة شخص واحد.

توصيات تخص اختيار موضع حمام السباحة:

- يجب أن يتم تثبيت حمام السباحة على سطح صلب على مستوى الأرض. إذا تم إعداد حمام السباحة على أرضية غير مستوية، فيمكن أن يسبب انهيار الحمام السباحة وحدوث فيضانات، مما يسبب إصابات شخصية خطيرة وآلاف الخسائر بالملامكات الشخصية. تثبيت حمام السباحة على سطح غير مستو يسقط الضمان المطابقة بالحدود.
- لا تثبت حمام السباحة على طرق السيارات أو المداخل أو الرصيف أو الحصى أو الأسفلت. التراب يسحب جيب أن يكون ثابتاً بما فيه الكفاية لتحمّل ضغط المياه، الطين، الرمل، والتراب اللينة / الضفائض أو القطران غير المناسب.
- يجب أن يتم تثبت الحمام الأرض من جميع الأضراس والأضراس بما في ذلك الأحجار والأضراس.
- راجع مع المجلس المحلي في مدينتك القوانين البيئية المرتبطة بالأمور والحواجز والسندود والإضاءة ومتطلبات السلامة مع ضمان الامتثال لجميع القوانين.

التجميع

1. تخبروا لا بد من قيام الكبار بالتجميع.
1. أخرج حمام السباحة والملامكات خارج الكرتونة بعناية وثبتها خارج حمام السباحة في الموقع المحدد.
2. افصح حمامات الأمان، وانفخ الأجزاء واحدة تلو الأخرى. تأكد من إغلاق الصمامات بعد النفخ. لم يتم تسخين مساحة الهواء.

3. **ملحوظة:** لا تطرف في النفخ. لا تستخدم ضاغط الهواء أو الهواء المضغوط. أملا ببطء حمام السباحة إلى مستوى المياه المناسب، وإذا كان هناك خط للشفخ، فقف عند حده، ولكن لا تتجاوز خط الامتلاء الموجود داخل حمام السباحة. لا تطرف في **الماء** لأن هذا قد يؤدي إلى انهيار حمام السباحة.
- تنبيه!** لا تترك حمام السباحة بدون مراقبة أثناء عملية ملئه بالماء.

مستوى الماء المناسب



ملحوظة: جميع الرسومات للتوضيح فقط. لا تعبر عن المنتج والمحتج وليست مرسومة بمقياس رسم.

تفريغ حمام السباحة

1. راجع التعليمات المحلية من أجل الحصول على توجيهات خاصة بالتخلص من مياه حمامات السباحة.
2. بالنسبة إلى حمام السباحة القابل للنفخ، يجب تفريغ جميع غرف الهواء، و في نفس الوقت ادفع جدران حمام السباحة إلى أسفل للتخلص من الهواء. تأكد من أن التخلص من كل المياه يستغرق 20 دقيقة فقط.

ملحوظة: يجب أن يتولى شخص بالغ تصريف المياه.

صيانة حمام السباحة

- تحذير:** لا تمزق بلوشادات الصيفية المضمنة هنا، فقد تكون صحتك معرضة للخطر، وخاصة صحة الأطفال.
- قد يتغير ماء حمام السباحة تغيراً متكرراً (وخاصة في الطقس الحار) أو عندما يتلوث بشكل ملحوظ.
 - ويصبح الماء غير نظيف أو ضار بصحة المستخدم.
 - يرجى الاتصال بالموزع المحلي الخاص بكم للحصول على الكيمويات اللازمة لمعالجة حمام السباحة.
 - احرص على اتباع تعليمات مصنع الكيمويات.
 - صيانة حمام السباحة صيانة مناسبة قد تطيل عمر هذا الحمام لأقصى حد ممكن.
 - انظر العيون لمعرفة سعة المياه.

النظافة والتخزين

1. بعد الاستخدام استخدم قلمة قماش مبللة لتنظيف جميع الأسطح.
2. **ملحوظة:** لا تستخدم مطلقاً جذيات أو أية كيميويات أخرى قد تضر المنتج.
3. قد يتخلف حمام السباحة بالماء، ويصعب أن يجف تماماً، أطوه بعناية وضعه مرة أخرى في عبوته الأصلية. إذا لم يكن حمام السباحة جافاً تماماً، فإنه قد يتعفن ومن ثم يتلف.
3. يخزن في مكان جاف بعيد عن متناول الأطفال.
4. احفظ المنتج للتلف عن أي تفلوات في بداية كل موسم، وعلى فترات منتظمة أثناء الاستخدام.

التصليح

- إذا تعرضت الغرقة للتلف، فيجب استخدام الرقعة الإصلاحية.
1. قم بتنظيف المنطقة المطلوب إصلاحها.
 2. قتر بعناية الرقعة الإصلاحية.
 3. اضغط على الرقعة في المنطقة المطلوب إصلاحها.
 4. انتظر 30 دقيقة قبل النفخ.

Item	Aged
52179; 52189; 52192; 52219; 52211; 52218; 91015; 98016; 53066; 52270; 52331; 52387	Over 2 years

Refer to the item name or number stated on the packaging.
Packaging must be read carefully and kept for future reference.

Article	Âge
52179; 52189; 52192; 52219; 52211; 52218; 91015; 98016; 53066; 52270; 52331; 52387	Plus de 2 ans

Faire référence au nom du produit ou au numéro indiqué sur l'emballage. Il faut lire attentivement l'emballage et le conserver pour de futures références.

Artikel	Alter
52179; 52189; 52192; 52219; 52211; 52218; 91015; 98016; 53066; 52270; 52331; 52387	Für Kinder über 2 Jahren

Beziehe sich auf den auf der Verpackung angegebenen Artikelnamen bzw. auf die Artikelnummer. Die Hinweise auf der Verpackung sind sorgfältig durchzulesen und zum späteren Nachlesen aufzubewahren.

Articolo	Età
52179; 52189; 52192; 52219; 52211; 52218; 91015; 98016; 53066; 52270; 52331; 52387	Oltre 2 anni

Verdere il nome dell'articolo o il codice riportato sulla confezione.
Leggere attentamente le istruzioni presenti sulla confezione, che deve essere conservata per riferimento futuro.

Item	Ouder
52179; 52189; 52192; 52219; 52211; 52218; 91015; 98016; 53066; 52270; 52331; 52387	Dan 2 jaar

Raadpleeg de itemnaam of het nummer op de verpakking. De verpakking moet aandachtig gelezen worden voor latere raadplegingen.

Artículo	Edad
52179; 52189; 52192; 52219; 52211; 52218; 91015; 98016; 53066; 52270; 52331; 52387	Más de 2 años

Consulte el nombre o número del artículo indicado en el embalaje.
El embalaje debe leerse cuidadosamente y guardarlo para consultarlo en el futuro.

Vare	Alder
52179; 52189; 52192; 52219; 52211; 52218; 91015; 98016; 53066; 52270; 52331; 52387	Over 2 år

Se varenavnet eller nummeret på pakken. Pakken skal læses grundigt og opbevares til fremtidig brug.

Artigo	Idade
52179; 52189; 52192; 52219; 52211; 52218; 91015; 98016; 53066; 52270; 52331; 52387	Superior a 2 anos

Consultar pelo nome ou número do artigo indicado na embalagem.
A embalagem deve ser lida cuidadosamente e conservada para futura referência.

ΕΙΔΟΣ	ΗΛΙΚΙΑΣ
52179; 52189; 52192; 52219; 52211; 52218; 91015; 98016; 53066; 52270; 52331; 52387	ΑΝΩ ΤΩΝ 2 ΕΤΩΝ

ΑΝΑΓΡΕΨΤΕ ΣΤΟ ΟΝΟΜΑ ΤΟΥ ΕΙΔΟΥΣ Ή ΣΤΟΝ ΑΡΙΘΜΟ ΠΟΥ ΑΝΑΓΡΑΦΕΤΑΙ ΣΤΗ ΣΥΣΚΕΥΑΣΙΑ, ΔΙΑΒΑΣΤΕ ΠΡΟΣΕΚΤΙΚΑ ΤΙΣ ΟΔΗΓΙΕΣ ΣΤΗ ΣΥΣΚΕΥΑΣΙΑ ΠΟΥ ΠΡΕΠΕΙ ΝΑ ΦΥΛΑΣΣΕΤΑΙ ΓΙΑ ΜΕΛΛΟΝΤΙΚΗ ΑΝΑΦΟΡΑ.

П/П	Возраст
52179; 52189; 52192; 52219; 52211; 52218; 91015; 98016; 53066; 52270; 52331; 52387	Старше 2 лет

Ссылайтесь на номер или название, указанное на упаковке.
Внимательно прочтите и сохраните инструкцию на упаковке.

Položka	Věk
52179; 52189; 52192; 52219; 52211; 52218; 91015; 98016; 53066; 52270; 52331; 52387	Od 2 let

Podívejte se na název položky nebo číslo vyznačené na obalu.
Obal je nezbytně pečlivě přečíst a uchovat pro pozdější použití.

Artikkel	Aldersgrense
52179; 52189; 52192; 52219; 52211; 52218; 91015; 98016; 53066; 52270; 52331; 52387	Over 2 år

Se artikkelnavnet eller nummeret på emballasjen. Informasjonen på emballasjen må leses grundig og oppbevares for senere bruk.

Artikel	Ålder
52179; 52189; 52192; 52219; 52211; 52218; 91015; 98016; 53066; 52270; 52331; 52387	Över 2 år

Hänvisa till produktnamn eller nummer på förpackningen.
Förpackningen ska sparas och förvaras för framtida referens.

Tuote	Ikä
52179; 52189; 52192; 52219; 52211; 52218; 91015; 98016; 53066; 52270; 52331; 52387	Yli 2-vuotiaalle

Katso tuotteen nimi tai numero, joka ilmoitetaan pakkauksessa.
Lue pakkaus huolellisesti ja säilytä tulevaa tarvetta varten.

Položka	Vek
52179; 52189; 52192; 52219; 52211; 52218; 91015; 98016; 53066; 52270; 52331; 52387	Od 2 rokov

Riadte sa podľa názvu položky a čísla uvedeného na balení.
Návod na balení si dôkladne prečítajte a odložte pre použitie v budúcnosti.

Sprzęt	Dla dzieci w wieku
52179; 52189; 52192; 52219; 52211; 52218; 91015; 98016; 53066; 52270; 52331; 52387	Powyżej 2 roku życia

Sprawdź nazwę i numer sprzętu na opakowaniu. Przeczytaj uważnie informacje na opakowaniu, a opakowania nie wyrzucaj, żeby można było korzystać z niego w późniejszym czasie użytkowania.

Árucikk	Ajánlott kor
52179; 52189; 52192; 52219; 52211; 52218; 91015; 98016; 53066; 52270; 52331; 52387	2 év fölött

Figyeljen oda a csomagoláson feltüntetett terméknévre és -számr.
Olvassa el figyelmesen a csomagoláson található információt és a csomagolást őrizze meg, hogy az a későbbiek során is rendelkezésre álljon.

Elements	Vecums
52179; 52189; 52192; 52219; 52211; 52218; 91015; 98016; 53066; 52270; 52331; 52387	Vairāk nekā 2 gadi

Elementa nosaukums un numurs ir norādīts uz iepakojuma. Rūpīgi izlasiet informāciju uz iepakojuma un saglabāiet to turpmāki uzziņai.

Elementas	Amžius
52179; 52189; 52192; 52219; 52211; 52218; 91015; 98016; 53066; 52270; 52331; 52387	Daugiau nei 2 metai

Ziūrėkite ant pakuotės nurodytą elemento pavadinimą ir numerį. Pakuotėje pateiktą informaciją reikia atidžiai perskaityti ir pasilikti ateičiai.

Izdelek	Primerno za otroke,
52179; 52189; 52192; 52219; 52211; 52218; 91015; 98016; 53066; 52270; 52331; 52387	Starejše od 2 let

Glejte ime izdelka oz številko, ki je navedena na embalaži. Pozorno preberite napise na embalaži in jo shranite.

Ürün	Yaş
52179; 52189; 52192; 52219; 52211; 52218; 91015; 98016; 53066; 52270; 52331; 52387	2 yaş üzeri

Ambalaj üzerinde belirtilen ürün adı veya ürün numarasına bakın. Ambalaj dikkatle okunmalı ve gelecekte başvurmak üzere saklanmalıdır.

Articol	Vârsta
52179; 52189; 52192; 52219; 52211; 52218; 91015; 98016; 53066; 52270; 52331; 52387	Peste 2 ani

Vedeți numărul articolului sau numărul trecut pe ambalaj. Ambalajul trebuie citit cu atenție și păstrat pentru consultare viitoare.

Продукт	За възраст
52179; 52189; 52192; 52219; 52211; 52218; 91015; 98016; 53066; 52270; 52331; 52387	Над 2 години

Вижте името на продукта или номера върху опаковката. Опаковката трябва да се прочете внимателно и да се запази за справка в бъдеще.

Stavka	Starosna dob
52179; 52189; 52192; 52219; 52211; 52218; 91015; 98016; 53066; 52270; 52331; 52387	Osobe starije od 2 godine

Provjerite naziv ili broj predmeta na pakovanju. Pakovanje pažljivo pročitajte i spremite za buduću uporabu.

Toote Number	Vanus
52179; 52189; 52192; 52219; 52211; 52218; 91015; 98016; 53066; 52270; 52331; 52387	Üle 2 aasta

Kontrollige pakendile märgitud ühiku nimetus või number. Pakend peab olema läbi loetud hoolikalt ja säilitatud edaspidiseks järelepärimiseks.

Artiki	Starost
52179; 52189; 52192; 52219; 52211; 52218; 91015; 98016; 53066; 52270; 52331; 52387	Više od 2 godine

Obratite pažnju na ime proizvoda i broj koji su navedeni na pakovanju. Pakovanje mora biti pažljivo pročitano i sačuvano radi kasnijeg podsećanja.

العنوان	البيد
أكثر من 2 عام	:52219 ;52192 ;52189 ;52179 :98016 ;91015 ;52218 ;52211 52387 ;52331 ;52270 ;53066

راجع رقم البند أو الرقم المذكور على العبوة.
يجب قراءة العبوة بعناية والاحتفاظ بها للرجوع إليها مستقبلاً.



©2020 Bestway Inflatables & Material Corp.

All rights reserved/Tous droits réservés/Todos los derechos reservados/Alle Rechte vorbehalten/Tutti i diritti riservati

®™ Trademarks used in some countries under license to/

Marques ®™ utilisées dans certains pays sous la licence de/

Marcas comerciales ®™ utilizadas en algunos países bajo la licencia de/

®™ Die Warenzeichen werden in einigen Ländern verwendet unter Lizenz der/

®™ Marchi utilizzati in alcuni paesi concessi in licenza a

Bestway Inflatables & Material Corp., No.3065 Cao An Road, Shanghai, 201812, China.

Manufactured, distributed and represented in the European Union by/

Fabriqué, distribué et représenté dans l'Union Européenne par/Fabricado, distribuido y representado en la Unión Europea por/

Hergestellt, vertrieben und in der Europäischen Union vertreten von/Prodotto, distribuito e rappresentato nell'Unione Europea da

Bestway (Europe) S.r.l., Via Resistenza, 5, 20098 San Giuliano Milanese (Milano), Italy

Distributed in North America by/Distribué en Amérique du Nord par/Distribuido en Norteamérica por

Bestway (USA) Inc., 3411 E. Harbour Drive, Phoenix, Arizona 85034, United States of America

Tel: +86 21 69135588 (For U.S. and Canada)

Distributed in Latin America by/Distribué en Amérique latine par/Distribuido en Latinoamérica por/Distribuido en América Latina por

Bestway Central & South America Ltda, Salar Ascotan 1282, Parque Enea, Pudahuel, Santiago, Chile

Distributed in Australia & New Zealand by **Bestway Australia Pty Ltd, Unit 2/98-104 Carnarvon St Silverwater, NSW 2128, Australia**

Tel: Australia: (+61) 29 0371 388; New Zealand: 0800 142 101

Exported by/Exporté par/Exportado por/Exportiert von/Esportato da

Bestway (Hong Kong) International Ltd./Bestway Enterprise Company Limited

Suite 713, 7/Floor, East Wing, Tsim Sha Tsui Centre, 66 Mody Road, Kowloon, Hong Kong

www.bestwaycorp.com