

Register your product and get support at **www.philips.com/welcome**

|   |   |
|---|---|
|  | BH0300/00 BH0302/20 BH0301/70 BH0302/70 |
| EN User manual  | HU Felhasználói kézikönyv               |
| DA Brugsvejledning  | KR Kuvvetlendirici kullanma             |
| DE Benutzerhandbuch   | LJ Vartojejo vadovas                    |
| EL Εγχειρίδιο χρήσης  | LV Lietotāju rokasgrāmato               |
| ES Manual del usuario   | LV Lietotāju rokasgrāmato               |
| FR Mode d'emploi  | RO Pănușoară de ras manuală             |
| FR Buku Petunjuk Pengguna   | SK Průvodce uživatele                   |
| IT Manuale utente   | SL Uporabniški priročnik                |
| NL Gebruiksaanwijzing   | SR Korisnički priručnik                 |
| PL Podręcznik   | TR Kullanma kılavuzu                    |
| PT Manual do utilizador   | UK Інструкція користувача               |
| SV Användarhandbok  | SD Manual peldotona                     |
| TR Kullanma kılavuzu  | TH دليل المستخدم                        |
| UK Підручник користувача  | UA Інструкція користувача               |
| ES Käyttöohje   |   |
| HR Korisnički priručnik   |   |

**PHILIPS**

Specifications are subject to change without notice © 2020 Koninklijke Philips NV. All rights reserved.

3000 957 03791

• Du må ikke sno hovedledningen rundt om apparatet.
• Læg aldrig apparatet væk, for det er helt afkølet.
• Træk ikke i netledningen efter brug. Tag altid stikket ud af stikkontakten ved at holde fast i stikket.
• Undlad at betjene apparatet med våde hænder.
• Reparation og eftersyn af apparatet skal altid foretages på et autoriseret Philips –serviceværksted. Reparation udført af ukvalificeret personale kan medføre ekstremt farlige situationer for brugeren.

**Εκτρομαγνητικές fields (EMF)**
Dette Philips apparat overholder alle gældende standarder og regler angående eksponering for elektromagnetiske felter.
**Genbrug**
Dette produkt er et produkt, der er designet til at genbruges sammen med miljøvenligt husholdningsaffald (2017/79/EU).
**Recycling**
Dette produkt er et produkt, der er designet til at genbruges med andre elektriske og elektroniske produkter. Korrekt bortskaffelse af dette produkt medfører bidrag til miljøet og menneskers helbete.

**Deutsch**
Wichtig: Lesen Sie den Gebrauch des Geräts, die Bedienungsanleitung sorgfältig durch, und bewahren Sie sie für die Zukunft auf.
• WARNUNG: Verwenden Sie das Gerät nicht in der Nähe von Wasser.
• Wenn das Gerät in einem Badezimmer verwendet wird, trennen Sie es nach dem Gebrauch von der Stromversorgung. Die Nähe zum Wasser stellt ein Risiko dar, sogar wenn das Gerät abgeschaltet ist.
• WARNUNG: Verwenden Sie das Gerät nicht in der Nähe von Badewannen, Duschen, Waschbecken oder sonstigen Behältern mit Wasser.
• Ziehen Sie nach jedem Gebrauch den Netzstecker aus der Steckdose.
• Bei Überhitzung wird das Gerät automatisch ausgeschaltet. Ziehen Sie den Stecker aus der Steckdose, und lassen Sie das Gerät einige Minuten lang abkühlen. Vergegenwärtigen Sie sich vor dem erneuten Einschalten, dass keine Flüssig., Haare usw. die Gebläseöffnung blockieren.
• Um Gefährdungen zu vermeiden, darf ein defektes Netz Kabel nur von einem Philips Service-Center, einer von Philips autorisierten Werkstatt oder einer ähnlich qualifizierten Person durch ein Original-Ersatzkabel ersetzt werden.
• Dieses Gerät kann von Kindern ab 8 Jahren und Personen mit verringerten physischen, sensorischen oder psychischen Fähigkeiten oder Mangel an Erfahrung und Kenntnis verwendet werden, wenn sie bei der Verwendung beaufsichtigt werden oder der Anweisung zum sicheren Gebrauch des Geräts erhalten und die Gefahren verstanden haben. Kinder dürfen nicht mit dem Gerät spielen. Die Reinigung und Wartung darf nicht von Kindern ohne Aufsicht durchgeführt werden.
• Der Einbau einer Fehlerstromschutzeinrichtung in dem Stromkreis, der das Badezimmer versorgt, bietet zusätzlichen Schutz. Dieses Gerät muss über einen Nennauslösestrom von maximal 30 mA verfügen.
• Bei Fragen wenden Sie sich an Ihren Installateur.
• Führen Sie keine Metallgegenstände in die Lufteinlass- oder Gebläseöffnung ein, da dies zu Stromschlägen führen könnte.
• Halten Sie Lufteinlassgitter und Gebläseöffnung immer frei.
• Bevor Sie das Gerät an eine Steckdose anschließen, überprüfen Sie, ob die auf dem Gerät angegebene Spannung mit der Netzspannung vor Ort übereinstimmt.
• Verwenden Sie das Gerät nie für andere als in dieser Bedienungsanleitung beschriebene Zwecke.
• Verwenden Sie das Gerät nicht zum Trocknen von Kunsthaar.
• Wenn das Gerät an eine Steckdose angeschlossen ist, lassen Sie es zu keiner Zeit unbeaufsichtigt.
• Verwenden Sie niemals Zubehör oder Teile, die von Drittherstellern stammen bzw. nicht von Philips empfohlen werden. Wenn Sie dieses/s Zubehör oder Teile verwenden, erlischt Ihre Garantie.
• Wickeln Sie das Netzkabel nicht um das Gerät.
• Lassen Sie das Gerät abkühlen, bevor Sie es wegräumen.
• Ziehen Sie nach der Verwendung nicht am Netzkabel. Ziehen Sie stattdessen am Netzstecker, um das Gerät von der Stromversorgung zu trennen.
• Bedienen Sie das Gerät nicht mit nassen Händen.
• Geben Sie das Gerät zur Überprüfung bzw. Reparatur stets an ein von Philips autorisiertes Service-Center. Eine Reparatur durch unqualifizierte Personen kann zu einer hohen Gefährdung für den Verbraucher führen.

**Εκτρομαγνητικές fields (EMF)**
Dette Philips apparat overholder alle gældende standarder og regler angående eksponering for elektromagnetiske felter.
**Genbrug**
Dette produkt er et produkt, der er designet til at genbruges sammen med miljøvenligt husholdningsaffald (2017/79/EU).
**Recycling**
Dette produkt er et produkt, der er designet til at genbruges med andre elektriske og elektroniske produkter. Korrekt bortskaffelse af dette produkt medfører bidrag til miljøet og menneskers helbete.

**Εκτρομαγνητικές fields (EMF)**
Dette Philips apparat overholder alle gældende standarder og regler angående eksponering for elektromagnetiske felter.
**Genbrug**
Dette produkt er et produkt, der er designet til at genbruges sammen med miljøvenligt husholdningsaffald (2017/79/EU).
**Recycling**
Dette produkt er et produkt, der er designet til at genbruges med andre elektriske og elektroniske produkter. Korrekt bortskaffelse af dette produkt medfører bidrag til miljøet og menneskers helbete.

**Εκτρομαγνητικές fields (EMF)**
Dette Philips apparat overholder alle gældende standarder og regler angående eksponering for elektromagnetiske felter.
**Genbrug**
Dette produkt er et produkt, der er designet til at genbruges sammen med miljøvenligt husholdningsaffald (2017/79/EU).
**Recycling**
Dette produkt er et produkt, der er designet til at genbruges med andre elektriske og elektroniske produkter. Korrekt bortskaffelse af dette produkt medfører bidrag til miljøet og menneskers helbete.

**Εκτρομαγνητικές fields (EMF)**
Dette Philips apparat overholder alle gældende standarder og regler angående eksponering for elektromagnetiske felter.
**Genbrug**
Dette produkt er et produkt, der er designet til at genbruges sammen med miljøvenligt husholdningsaffald (2017/79/EU).
**Recycling**
Dette produkt er et produkt, der er designet til at genbruges med andre elektriske og elektroniske produkter. Korrekt bortskaffelse af dette produkt medfører bidrag til miljøet og menneskers helbete.

**Εκτρομαγνητικές fields (EMF)**
Dette Philips apparat overholder alle gældende standarder og regler angående eksponering for elektromagnetiske felter.
**Genbrug**
Dette produkt er et produkt, der er designet til at genbruges sammen med miljøvenligt husholdningsaffald (2017/79/EU).
**Recycling**
Dette produkt er et produkt, der er designet til at genbruges med andre elektriske og elektroniske produkter. Korrekt bortskaffelse af dette produkt medfører bidrag til miljøet og menneskers helbete.

**Εκτρομαγνητικές fields (EMF)**
Dette Philips apparat overholder alle gældende standarder og regler angående eksponering for elektromagnetiske felter.
**Genbrug**
Dette produkt er et produkt, der er designet til at genbruges sammen med miljøvenligt husholdningsaffald (2017/79/EU).
**Recycling**
Dette produkt er et produkt, der er designet til at genbruges med andre elektriske og elektroniske produkter. Korrekt bortskaffelse af dette produkt medfører bidrag til miljøet og menneskers helbete.

**Εκτρομαγνητικές fields (EMF)**
Dette Philips apparat overholder alle gældende standarder og regler angående eksponering for elektromagnetiske felter.
**Genbrug**
Dette produkt er et produkt, der er designet til at genbruges sammen med miljøvenligt husholdningsaffald (2017/79/EU).
**Recycling**
Dette produkt er et produkt, der er designet til at genbruges med andre elektriske og elektroniske produkter. Korrekt bortskaffelse af dette produkt medfører bidrag til miljøet og menneskers helbete.

**Εκτρομαγνητικές fields (EMF)**
Dette Philips apparat overholder alle gældende standarder og regler angående eksponering for elektromagnetiske felter.
**Genbrug**
Dette produkt er et produkt, der er designet til at genbruges sammen med miljøvenligt husholdningsaffald (2017/79/EU).
**Recycling**
Dette produkt er et produkt, der er designet til at genbruges med andre elektriske og elektroniske produkter. Korrekt bortskaffelse af dette produkt medfører bidrag til miljøet og menneskers helbete.

**Εκτρομαγνητικές fields (EMF)**
Dette Philips apparat overholder alle gældende standarder og regler angående eksponering for elektromagnetiske felter.
**Genbrug**
Dette produkt er et produkt, der er designet til at genbruges sammen med miljøvenligt husholdningsaffald (2017/79/EU).
**Recycling**
Dette produkt er et produkt, der er designet til at genbruges med andre elektriske og elektroniske produkter. Korrekt bortskaffelse af dette produkt medfører bidrag til miljøet og menneskers helbete.

**Εκτρομαγνητικές fields (EMF)**
Dette Philips apparat overholder alle gældende standarder og regler angående eksponering for elektromagnetiske felter.
**Genbrug**
Dette produkt er et produkt, der er designet til at genbruges sammen med miljøvenligt husholdningsaffald (2017/79/EU).
**Recycling**
Dette produkt er et produkt, der er designet til at genbruges med andre elektriske og elektroniske produkter. Korrekt bortskaffelse af dette produkt medfører bidrag til miljøet og menneskers helbete.

**Εκτρομαγνητικές fields (EMF)**
Dette Philips apparat overholder alle gældende standarder og regler angående eksponering for elektromagnetiske felter.
**Genbrug**
Dette produkt er et produkt, der er designet til at genbruges sammen med miljøvenligt husholdningsaffald (2017/79/EU).
**Recycling**
Dette produkt er et produkt, der er designet til at genbruges med andre elektriske og elektroniske produkter. Korrekt bortskaffelse af dette produkt medfører bidrag til miljøet og menneskers helbete.

**Εκτρομαγνητικές fields (EMF)**
Dette Philips apparat overholder alle gældende standarder og regler angående eksponering for elektromagnetiske felter.
**Genbrug**
Dette produkt er et produkt, der er designet til at genbruges sammen med miljøvenligt husholdningsaffald (2017/79/EU).
**Recycling**
Dette produkt er et produkt, der er designet til at genbruges med andre elektriske og elektroniske produkter. Korrekt bortskaffelse af dette produkt medfører bidrag til miljøet og menneskers helbete.

**Εκτρομαγνητικές fields (EMF)**
Dette Philips apparat overholder alle gældende standarder og regler angående eksponering for elektromagnetiske felter.
**Genbrug**
Dette produkt er et produkt, der er designet til at genbruges sammen med miljøvenligt husholdningsaffald (2017/79/EU).
**Recycling**
Dette produkt er et produkt, der er designet til at genbruges med andre elektriske og elektroniske produkter. Korrekt bortskaffelse af dette produkt medfører bidrag til miljøet og menneskers helbete.

**Εκτρομαγνητικές fields (EMF)**
Dette Philips apparat overholder alle gældende standarder og regler angående eksponering for elektromagnetiske felter.
**Genbrug**
Dette produkt er et produkt, der er designet til at genbruges sammen med miljøvenligt husholdningsaffald (2017/79/EU).
**Recycling**
Dette produkt er et produkt, der er designet til at genbruges med andre elektriske og elektroniske produkter. Korrekt bortskaffelse af dette produkt medfører bidrag til miljøet og menneskers helbete.

**Εκτρομαγνητικές fields (EMF)**
Dette Philips apparat overholder alle gældende standarder og regler angående eksponering for elektromagnetiske felter.
**Genbrug**
Dette produkt er et produkt, der er designet til at genbruges sammen med miljøvenligt husholdningsaffald (2017/79/EU).
**Recycling**
Dette produkt er et produkt, der er designet til at genbruges med andre elektriske og elektroniske produkter. Korrekt bortskaffelse af dette produkt medfører bidrag til miljøet og menneskers helbete.

**Εκτρομαγνητικές fields (EMF)**
Dette Philips apparat overholder alle gældende standarder og regler angående eksponering for elektromagnetiske felter.
**Genbrug**
Dette produkt er et produkt, der er designet til at genbruges sammen med miljøvenligt husholdningsaffald (2017/79/EU).
**Recycling**
Dette produkt er et produkt, der er designet til at genbruges med andre elektriske og elektroniske produkter. Korrekt bortskaffelse af dette produkt medfører bidrag til miljøet og menneskers helbete.

**Εκτρομαγνητικές fields (EMF)**
Dette Philips apparat overholder alle gældende standarder og regler angående eksponering for elektromagnetiske felter.
**Genbrug**
Dette produkt er et produkt, der er designet til at genbruges sammen med miljøvenligt husholdningsaffald (2017/79/EU).
**Recycling**
Dette produkt er et produkt, der er designet til at genbruges med andre elektriske og elektroniske produkter. Korrekt bortskaffelse af dette produkt medfører bidrag til miljøet og menneskers helbete.

**Εκτρομαγνητικές fields (EMF)**
Dette Philips apparat overholder alle gældende standarder og regler angående eksponering for elektromagnetiske felter.
**Genbrug**
Dette produkt er et produkt, der er designet til at genbruges sammen med miljøvenligt husholdningsaffald (2017/79/EU).
**Recycling**
Dette produkt er et produkt, der er designet til at genbruges med andre elektriske og elektroniske produkter. Korrekt bortskaffelse af dette produkt medfører bidrag til miljøet og menneskers helbete.

**Εκτρομαγνητικές fields (EMF)**
Dette Philips apparat overholder alle gældende standarder og regler angående eksponering for elektromagnetiske felter.
**Genbrug**
Dette produkt er et produkt, der er designet til at genbruges sammen med miljøvenligt husholdningsaffald (2017/79/EU).
**Recycling**
Dette produkt er et produkt, der er designet til at genbruges med andre elektriske og elektroniske produkter. Korrekt bortskaffelse af dette produkt medfører bidrag til miljøet og menneskers helbete.

**Εκτρομαγνητικές fields (EMF)**
Dette Philips apparat overholder alle gældende standarder og regler angående eksponering for elektromagnetiske felter.
**Genbrug**
Dette produkt er et produkt, der er designet til at genbruges sammen med miljøvenligt husholdningsaffald (2017/79/EU).
**Recycling**
Dette produkt er et produkt, der er designet til at genbruges med andre elektriske og elektroniske produkter. Korrekt bortskaffelse af dette produkt medfører bidrag til miljøet og menneskers helbete.

**Εκτρομαγνητικές fields (EMF)**
Dette Philips apparat overholder alle gældende standarder og regler angående eksponering for elektromagnetiske felter.
**Genbrug**
Dette produkt er et produkt, der er designet til at genbruges sammen med miljøvenligt husholdningsaffald (2017/79/EU).
**Recycling**
Dette produkt er et produkt, der er designet til at genbruges med andre elektriske og elektroniske produkter. Korrekt bortskaffelse af dette produkt medfører bidrag til miljøet og menneskers helbete.

**Εκτρομαγνητικές fields (EMF)**
Dette Philips apparat overholder alle gældende standarder og regler angående eksponering for elektromagnetiske felter.
**Genbrug**
Dette produkt er et produkt, der er designet til at genbruges sammen med miljøvenligt husholdningsaffald (2017/79/EU).
**Recycling**
Dette produkt er et produkt, der er designet til at genbruges med andre elektriske og elektroniske produkter. Korrekt bortskaffelse af dette produkt medfører bidrag til miljøet og menneskers helbete.

**Εκτρομαγνητικές fields (EMF)**
Dette Philips apparat overholder alle gældende standarder og regler angående eksponering for elektromagnetiske felter.
**Genbrug**
Dette produkt er et produkt, der er designet til at genbruges sammen med miljøvenligt husholdningsaffald (2017/79/EU).
**Recycling**
Dette produkt er et produkt, der er designet til at genbruges med andre elektriske og elektroniske produkter. Korrekt bortskaffelse af dette produkt medfører bidrag til miljøet og menneskers helbete.

**Εκτρομαγνητικές fields (EMF)**
Dette Philips apparat overholder alle gældende standarder og regler angående eksponering for elektromagnetiske felter.
**Genbrug**
Dette produkt er et produkt, der er designet til at genbruges sammen med miljøvenligt husholdningsaffald (2017/79/EU).
**Recycling**
Dette produkt er et produkt, der er designet til at genbruges med andre elektriske og elektroniske produkter. Korrekt bortskaffelse af dette produkt medfører bidrag til miljøet og menneskers helbete.

**Εκτρομαγνητικές fields (EMF)**
Dette Philips apparat overholder alle gældende standarder og regler angående eksponering for elektromagnetiske felter.
**Genbrug**
Dette produkt er et produkt, der er designet til at genbruges sammen med miljøvenligt husholdningsaffald (2017/79/EU).
**Recycling**
Dette produkt er et produkt, der er designet til at genbruges med andre elektriske og elektroniske produkter. Korrekt bortskaffelse af dette produkt medfører bidrag til miljøet og menneskers helbete.

**Εκτρομαγνητικές fields (EMF)**
Dette Philips apparat overholder alle gældende standarder og regler angående eksponering for elektromagnetiske felter.
**Genbrug**
Dette produkt er et produkt, der er designet til at genbruges sammen med miljøvenligt husholdningsaffald (2017/79/EU).
**Recycling**
Dette produkt er et produkt, der er designet til at genbruges med andre elektriske og elektroniske produkter. Korrekt bortskaffelse af dette produkt medfører bidrag til miljøet og menneskers helbete.

**Εκτρομαγνητικές fields (EMF)**
Dette Philips apparat overholder alle gældende standarder og regler angående eksponering for elektromagnetiske felter.
**Genbrug**
Dette produkt er et produkt, der er designet til at genbruges sammen med miljøvenligt husholdningsaffald (2017/79/EU).
**Recycling**
Dette produkt er et produkt, der er designet til at genbruges med andre elektriske og elektroniske produkter. Korrekt bortskaffelse af dette produkt medfører bidrag til miljøet og menneskers helbete.

**Εκτρομαγνητικές fields (EMF)**
Dette Philips apparat overholder alle gældende standarder og regler angående eksponering for elektromagnetiske felter.
**Genbrug**
Dette produkt er et produkt, der er designet til at genbruges sammen med miljøvenligt husholdningsaffald (2017/79/EU).
**Recycling**
Dette produkt er et produkt, der er designet til at genbruges med andre elektriske og elektroniske produkter. Korrekt bortskaffelse af dette produkt medfører bidrag til miljøet og menneskers helbete.

**Εκτρομαγνητικές fields (EMF)**
Dette Philips apparat overholder alle gældende standarder og regler angående eksponering for elektromagnetiske felter.
**Genbrug**
Dette produkt er et produkt, der er designet til at genbruges sammen med miljøvenligt husholdningsaffald (2017/79/EU).
**Recycling**
Dette produkt er et produkt, der er designet til at genbruges med andre elektriske og elektroniske produkter. Korrekt bortskaffelse af dette produkt medfører bidrag til miljøet og menneskers helbete.

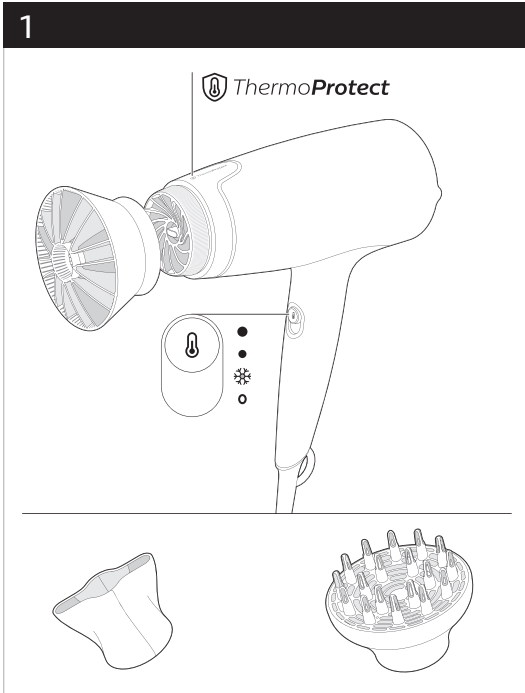
**Εκτρομαγνητικές fields (EMF)**
Dette Philips apparat overholder alle gældende standarder og regler angående eksponering for elektromagnetiske felter.
**Genbrug**
Dette produkt er et produkt, der er designet til at genbruges sammen med miljøvenligt husholdningsaffald (2017/79/EU).
**Recycling**
Dette produkt er et produkt, der er designet til at genbruges med andre elektriske og elektroniske produkter. Korrekt bortskaffelse af dette produkt medfører bidrag til miljøet og menneskers helbete.

**Εκτρομαγνητικές fields (EMF)**
Dette Philips apparat overholder alle gældende standarder og regler angående eksponering for elektromagnetiske felter.
**Genbrug**
Dette produkt er et produkt, der er designet til at genbruges sammen med miljøvenligt husholdningsaffald (2017/79/EU).
**Recycling**
Dette produkt er et produkt, der er designet til at genbruges med andre elektriske og elektroniske produkter. Korrekt bortskaffelse af dette produkt medfører bidrag til miljøet og menneskers helbete.

**Εκτρομαγνητικές fields (EMF)**
Dette Philips apparat overholder alle gældende standarder og regler angående eksponering for elektromagnetiske felter.
**Genbrug**
Dette produkt er et produkt, der er designet til at genbruges sammen med miljøvenligt husholdningsaffald (2017/79/EU).
**Recycling**
Dette produkt er et produkt, der er designet til at genbruges med andre elektriske og elektroniske produkter. Korrekt bortskaffelse af dette produkt medfører bidrag til miljøet og menneskers helbete.

**Εκτρομαγνητικές fields (EMF)**
Dette Philips apparat overholder alle gældende standarder og regler angående eksponering for elektromagnetiske felter.
**Genbrug**
Dette produkt er et produkt, der er designet til at genbruges sammen med miljøvenligt husholdningsaffald (2017/79/EU).
**Recycling**
Dette produkt er et produkt, der er designet til at genbruges med andre elektriske og elektroniske produkter. Korrekt bortskaffelse af dette produkt medfører bidrag til miljøet og menneskers helbete.

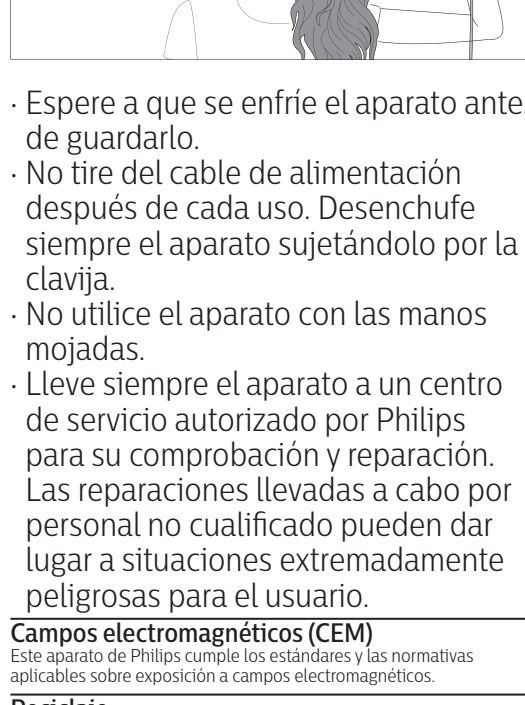
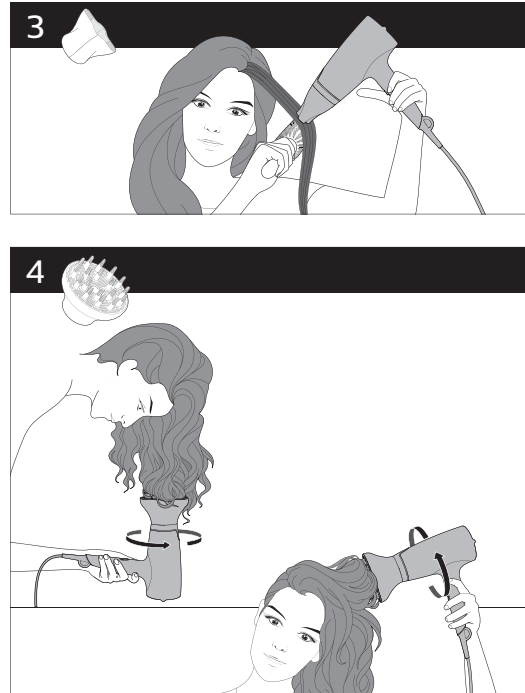
**Εκτρομαγνητικές fields (EMF)**
Dette Philips apparat overholder alle gældende standarder og regler angående eksponering for elektromagnetiske felter.
**Genbrug**
Dette produkt er et produkt, der er designet til at genbruges sammen med miljøvenligt husholdningsaffald (2017/79/EU).
**Recycling**
Dette produkt er et produkt, der er designet til at genbruges med andre elektriske og elektroniske produkter. Korrekt bortskaffelse af dette produkt medfører bidrag til miljøet og menneskers helbete.



BH0300/00 BH0302/20 BH0301/70 BH0302/70



BH0300/70 BH0302/20 BH0302/70 BH0302/70



BH0300/70 BH0302/20 BH0302/70 BH0302/70

• ώστε να βεβαιωθείτε ότι δεν έχουν μπλοκάρει από χνούδια, τρίχες κ.λπ.
• Αν το καλώδιο υποστεί φθορά, θα πρέπει να αντικατασταθεί από ένα κέντρο επισκευών εξουσιοδοτημένο από τη Philips ή από εξίσου εξειδικευμένα άτομα προς αποφυγή κινδύνου.
• Αυτή η συσκευή μπορεί να χρησιμοποιηθεί από παιδιά από 8 ετών και πάνω και από άτομα με περιορισμένες σωματικές, αισθητήρια ή διανοητικές ικανότητες ή από άτομα χωρίς εμπειρία και γνώση, με την προϋπόθεση ότι τη χρησιμοποιούν υπό επίτηρησή ή ότι έχουν λάβει οδηγίες σχετικά με τη σωστή της χρήση και λειτουργία τους, συνδυασμένα κινδύνους. Τα παιδιά δεν πρέπει να παίζουν με τη συσκευή. Τα παιδιά δεν πρέπει να καθαρίζουν και να συντηρούν τη συσκευή χωρίς επίτηρησή.

• Για επιπλέον προστασία, σας συνιστούμε να εγκαταστήσετε ένα μηχανισμό προστασίας από διαρροή ρεύματος (RCD) στο ηλεκτρικό κύκλωμα που προφασδιέται το μπάνιο σας. Αυτό το μηχανισμό δεν θα πρέπει να έχει διαβαθμισμένη τιμή παραμόνωσης ρεύματος λειτουργίας υψηλότερη από 30mA. Για περαιτέρω πληροφορίες, συμβουλευτείτε τον ηλεκτρολόγο σας.
• Μην τοποθετείτε μεταλλικά αντικείμενα μέσα στις γρίλιες, για να αποφευχτεί τον κίνδυνο ηλεκτροπληξίας.
• Μην φράζετε ποτέ τις γρίλιες αέρα.
• Προτού συνδέσετε τη συσκευή, βεβαιωθείτε ότι η τήση που αναγράφεται στη συσκευή αντιστοιχεί στην τοπική τήση ρεύματος.
• Μην χρησιμοποιείτε τη συσκευή για καμιά άλλη σκοπό εκτός από αυτόν που περιγράφεται στο παρόν εγχειρίδιο.
• Μην χρησιμοποιείτε τη συσκευή σε στενή ή μακριά,
• Όταν η συσκευή είναι συνδεδεμένη στην πρίζα, μην τη αφήνετε χωρίς παρακολούθησή.

• Μην χρησιμοποιείτε ποτέ εξαρτήματα ή μέρη από άλλους κατασκευαστές ή που δεν αντιστοιχούν ρητά από τη Philips. Εάν χρησιμοποιείτε τέτοια εξαρτήματα ή μέρη, η εγγύησή σας καθίσταται άκυρη.
• Μην τυλίγετε το καλώδιο γύρω από τη συσκευή.
• Περιμένετε έως ότου κρυώσει η συσκευή για να την αποθηκεύσετε.
• Μετά τη χρήση, μην τραβήτε το καλώδιο από την πρίζα. Να αποσυνδέετε πάντα τη συσκευή από την πρίζα κρατώντας την από το βύσμα.

• Μην χρησιμοποιείτε τη συσκευή με βρεγμένα χέρια.
• Για έλεγχο ή επισκευή της συσκευής, να αποσυνδέετε πάντα σε ένα εξουσιοδοτημένο κέντρο επισκευών της Philips. Η επισκευή από ένα εξουσιοδοτημένο άτομα μπορεί να αποβεί άκρας επικίνδυνη για το χρήστη.

**Ηλεκτρομαγνητικά πεδία (EMF)**
Dette Philips apparat overholder alle gældende standarder og regler angående eksponering for elektromagnetiske felter.
**Genbrug**
Dette produkt er et produkt, der er designet til at genbruges sammen med miljøvenligt husholdningsaffald (2017/79/EU).
**Recycling**
Dette produkt er et produkt, der er designet til at genbruges med andre elektriske og elektroniske produkter. Korrekt bortskaffelse af dette produkt medfører bidrag til miljøet og menneskers helbete.

**Εκτρομαγνητικές fields (EMF)**
Dette Philips apparat overholder alle gældende standarder og regler angående eksponering for elektromagnetiske felter.
**Genbrug**
Dette produkt er et produkt, der er designet til at genbruges sammen med miljøvenligt husholdningsaffald (2017/79/EU).
**Recycling**
Dette produkt er et produkt, der er designet til at genbruges med andre elektriske og elektroniske produkter. Korrekt bortskaffelse af dette produkt medfører bidrag til miljøet og menneskers helbete.

**Εκτρομαγνητικές fields (EMF)**
Dette Philips apparat overholder alle gældende standarder og regler angående eksponering for elektromagnetiske felter.
**Genbrug**
Dette produkt er et produkt, der er designet til at genbruges sammen med miljøvenligt husholdningsaffald (2017/79/EU).
**Recycling**
Dette produkt er et produkt, der er designet til at genbruges med andre elektriske og elektroniske produkter. Korrekt bortskaffelse af dette produkt medfører bidrag til miljøet og menneskers helbete.

**Εκτρομαγνητικές fields (EMF)**
Dette Philips apparat overholder alle gældende standarder og regler angående eksponering for elektromagnetiske felter.
**Genbrug**
Dette produkt er et produkt, der er designet til at genbruges sammen med miljøvenligt husholdningsaffald (2017/79/EU).
**Recycling**
Dette produkt er et produkt, der er designet til at genbruges med andre elektriske og elektroniske produkter. Korrekt bortskaffelse af dette produkt medfører bidrag til miljøet og menneskers helbete.

**Εκτρομαγνητικές fields (EMF)**
Dette Philips apparat overholder alle gældende standarder og regler angående eksponering for elektromagnetiske felter.
**Genbrug**
Dette produkt er et produkt, der er designet til at genbruges sammen med miljøvenligt husholdningsaffald (2017/79/EU).
**Recycling**
Dette produkt er et produkt, der er designet til at genbruges med andre elektriske og elektroniske produkter. Korrekt bortskaffelse af dette produkt medfører bidrag til miljøet og menneskers helbete.

**Εκτρομαγνητικές fields (EMF)**
Dette Philips apparat overholder alle gældende standarder og regler angående eksponering for elektromagnetiske felter.
**Genbrug**
Dette produkt er et produkt, der er designet til at genbruges sammen med miljøvenligt husholdningsaffald (2017/79/EU).
**Recycling**
Dette produkt er et produkt, der er designet til at genbruges med andre elektriske og elektroniske produkter. Korrekt bortskaffelse af dette produkt medfører bidrag til miljøet og menneskers helbete.

**Εκτρομαγνητικές fields (EMF)**
Dette Philips apparat overholder alle gældende standarder og regler angående eksponering for elektromagnetiske felter.
**Genbrug**
Dette produkt er et produkt, der er designet til at genbruges sammen med miljøvenligt husholdningsaffald (2017/79/EU).
**Recycling**
Dette produkt er et produkt, der er designet til at genbruges med andre elektriske og elektroniske produkter. Korrekt bortskaffelse af dette produkt medfører bidrag til miljøet og menneskers helbete.

**Εκτρομαγνητικές fields (EMF)**
Dette Philips apparat overholder alle gældende standarder og regler angående eksponering for elektromagnetiske felter.
**Genbrug**
Dette produkt er et produkt, der er designet til at genbruges sammen med miljøvenligt husholdningsaffald (2017/79/EU).
**Recycling**
Dette produkt er et produkt, der er designet til at genbruges med andre elektriske og elektroniske produkter. Korrekt bortskaffelse af dette produkt medfører bidrag til miljøet og menneskers helbete.

**Εκτρομαγνητικές fields (EMF)**
Dette Philips apparat overholder alle gældende standarder og regler angående eksponering for elektromagnetiske felter.
**Genbrug**
Dette produkt er et produkt, der er designet til at genbruges sammen med miljøvenligt husholdningsaffald (2017/79/EU).
**Recycling**
Dette produkt er et produkt, der er designet til at genbruges med andre elektriske og elektroniske produkter. Korrekt bortskaffelse af dette produkt medfører bidrag til miljøet og menneskers helbete.

**Εκτρομαγνητικές fields (EMF)**
Dette Philips apparat overholder alle gældende standarder og regler angående eksponering for elektromagnetiske felter.
**Genbrug**
Dette produkt er et produkt, der er designet til at genbruges sammen med miljøvenligt husholdningsaffald (2017/79/EU).
**Recycling**
Dette produkt er et produkt, der er designet til at genbruges med andre elektriske og elektroniske produkter. Korrekt bortskaffelse af dette produkt medfører bidrag til miljøet og menneskers helbete.

**Εκτρομαγνητικές fields (EMF)**
Dette Philips apparat overholder alle gældende standarder og regler angående eksponering for elektromagnetiske felter.
**Genbrug**
Dette produkt er et produkt, der er designet til at genbruges sammen med miljøvenligt husholdningsaffald (2017/79/EU).
**Recycling**
Dette produkt er et produkt, der er designet til at genbruges med andre elektriske og elektroniske produkter. Korrekt bortskaffelse af dette produkt medfører bidrag til miljøet og menneskers helbete.

**Εκτρομαγνητικές fields (EMF)**
Dette Philips apparat overholder alle gældende standarder og regler angående eksponering for elektromagnetiske felter.
**Genbrug**
Dette produkt er et produkt, der er designet til at genbruges sammen med miljøvenligt husholdningsaffald (2017/79/EU).
**Recycling**
Dette produkt er et produkt, der er designet til at genbruges med andre elektriske og elektroniske produkter. Korrekt bortskaffelse af dette produkt medfører bidrag til miljøet og menneskers helbete.

**Εκτρομαγνητικές fields (EMF)**
Dette Philips apparat overholder alle gældende standarder og regler angående eksponering for elektromagnetiske felter.
**Genbrug**
Dette produkt er et produkt, der er designet til at genbruges sammen med miljøvenligt husholdningsaffald (2017/79/EU).
**Recycling**
Dette produkt er et produkt, der er designet til at genbruges med andre elektriske og elektroniske produkter. Korrekt bortskaffelse af dette produkt medfører bidrag til miljøet og menneskers helbete.

**Εκτρομαγνητικές fields (EMF)**
Dette Philips apparat overholder alle gældende standarder og regler angående eksponering for elektromagnetiske felter.
**Genbrug**
Dette produkt er et produkt, der er designet til at genbruges sammen med miljøvenligt husholdningsaffald (2017/79/EU).
**Recycling**
Dette produkt er et produkt, der er designet til at genbruges med andre elektriske og elektroniske produkter. Korrekt bortskaffelse af dette produkt medfører bidrag til miljøet og menneskers helbete.

**Εκτρομαγνητικές fields (EMF)**
Dette Philips apparat overholder alle gældende standarder og regler angående eksponering for elektromagnetiske felter.
**Genbrug**
Dette produkt er et produkt, der er designet til at genbruges sammen med miljøvenligt husholdningsaffald (2017/79/EU).
**Recycling**
Dette produkt er et produkt, der er designet til at genbruges med andre elektriske og elektroniske produkter. Korrekt bortskaffelse af dette produkt medfører bidrag til miljøet og menneskers helbete.

**Εκτρομαγνητικές fields (EMF)**
Dette Philips apparat overholder alle gældende standarder og regler angående eksponering for elektromagnetiske felter.
**Genbrug**
Dette produkt er et produkt, der er designet til at genbruges sammen med miljøvenligt husholdningsaffald (2017/79/EU).
**Recycling**
Dette produkt er et produkt, der er designet til at genbruges med andre elektriske og elektroniske produkter. Korrekt bortskaffelse af dette produkt medfører bidrag til miljøet og menneskers helbete.

**Εκτρομαγνητικές fields (EMF)**
Dette Philips apparat overholder alle gældende standarder og regler angående eksponering for elektromagnetiske felter.



