

Instrukcja obsługi

Dziękujemy za wybranie tego produktu. Mamy nadzieję, że korzystanie z tego urządzenia będzie przyjemne.

Symbole użyte w tej instrukcji obsługi

Ważne informacje dotyczące bezpieczeństwa użytkownika są specjalnie wyróżnione. Koniecznie stosuj się do tych wskazówek, aby uniknąć wypadków i uszkodzenia urządzenia.

OSTRZEŻENIE:

Ostrzega przed zagrożeniami dla zdrowia i wskazuje na potencjalne ryzyka obrażeń.

UWAGA:

Wskazuje na potencjalne zagrożenia dla urządzenia lub innych przedmiotów.

WSKAZÓWKA:

Wyróżnia porady i informacje ważne dla użytkownika.

Ogólne uwagi

Przed uruchomieniem urządzenia proszę bardzo dokładnie przeczytać instrukcję obsługi. Proszę zachować ją wraz z kartą gwarancyjną, paragonem i w miarę możliwości również kartonem z opakowaniem wewnętrznym. Przekazując urządzenie innej osobie, oddaj jej także instrukcję obsługi.

- Proszę wykorzystywać urządzenie jedynie dla prywatnego celu, jaki został przewidziany dla urządzenia. Urządzenie to nie zostało przewidziane do użytku w ramach działalności gospodarczej.
- Proszę nie korzystać z urządzenia na zewnątrz. Proszę trzymać urządzenie z daleka od ciepła, bezpośredniego promieniowania słonecznego, wilgoci (w żadnym wypadku nie zanurzać w substancjach płynnych) oraz ostrych krawędzi. Proszę nie obsługiwać urządzenia wilgotnymi dłońmi. Jeżeli urządzenie jest wilgotne lub mokre, proszę natychmiast wyciągnąć wtyczkę.
- Jeżeli nie korzystacie Państwo z urządzenia, jeżeli chcecie Państwo zamontować jakieś akcesoria, w celu wyczyszczenia lub w przypadku jakichkolwiek zakłóceń, proszę zawsze wyłączyć urządzenie i wyjąć wtyczkę z gniazdka (należy ciągnąć za wtyczkę, nie za przewód).
- Pracującego urządzenia **nie** należy pozostawiać bez nadzoru. Przed opuszczeniem pomieszczenia urządzenie należy zawsze wyłączyć i wyciągać wtyczkę sieciową z gniazda.
- Należy regularnie sprawdzać, czy urządzenie i kabel sieciowy nie są uszkodzone. W razie uszkodzenia należy przestać korzystać z urządzenia.
- Dla bezpieczeństwa dzieci proszę nie zostawiać swobodnie dostępnych części opakowania (torby plastikowe, kartony, styropian itp.).

OSTRZEŻENIE:

Nie pozwalaj dzieciom bawić się folią.
Niebezpieczeństwo uduszenia!

Specjalne wskazówki związane z bezpieczną obsługą tego urządzenia

Na urządzenie znajdują się poniższe symbol ostrzegawcze:



OSTRZEŻENIE O MOŻLIWOŚCI PORAŻENIA ELEKTRYCZNEGO!

Urządzenia nie wolno używać w pobliżu wanien, umywalk lub innych pojemników z wodą.



OSTRZEŻENIE:

- Jeśli urządzenie używane jest w łazience, to po jego użyciu proszę wyciągnąć wtyczkę z gniazdka, ponieważ woda w pobliżu aparatu stanowi niebezpieczeństwo. Uwaga ta odnosi się również do wyłączonego urządzenia.

OSTRZEŻENIE:

- Używaj urządzenia wyłącznie na suchych włosach.
 - Jako dodatkowe zabezpieczenie zaleca się zainstalowanie w obwodzie elektrycznym łazienki urządzenia ochronnego prądowego (FI/RCD) z prądem pomiarowym nie większym niż 30 mA. Proszę zasięgnąć porady autoryzowanego instalatora urządzeń elektrycznych.
 - **Ryzyko oparzeń!** W trakcie pracy urządzenie nagrzewa się do wysokiej temperatury!
 - **Nie** dotykać twarzy, skóry głowy czy szyi gorącym włosiem!
-
- Z urządzenia mogą korzystać dzieci od 8 roku życia oraz osoby z ograniczonymi zdolnościami fizycznymi, sensorycznymi lub psychicznymi albo brakiem doświadczenia, pod warunkiem, że są one nadzorowane lub otrzymały instrukcje, jak korzystać bezpiecznie z urządzenia i rozumieją związane z tym ryzyko.
 - Dzieciom nie wolno bawić się urządzeniem.
 - Czyszczenie lub konserwacja dokonana przez użytkownika nie mogą być przeprowadzane przez dzieci, chyba, że pod stosownym nadzorem.
 - Nie naprawiać urządzenia samodzielnie. Skontaktować się z pracownikiem autoryzowanego serwisu. Jeśli przewód zasilania jest uszkodzony, należy go wymienić u producenta, przedstawiciela serwisu lub podobnie wykwalifikowanej osoby, aby uniknąć zagrożenia.
 - Po użyciu aparatu proszę **zawsze** wyciągać wtyczkę z gniazdka.
 - Przed czyszczeniem i schowaniem urządzenia poczekaj aż ostygnie!

UWAGA:

Tego urządzenia nie wolno zanurzać w wodzie podczas czyszczenia. Prosimy mieć na uwadze instrukcje, jakie podaliśmy w rozdziale „Czyszczenie”.

Wskazówki dotyczące użytkowania

Używaj urządzenia wyłącznie do suchych, uczesanych włosów.

Funkcja jonizacji – Redukcja elektryzowania się włosów

Efekt zapobiegania elektryzowaniu się włosów ułatwia stylizację. Włosy nie wysuszają się, stają się gładkie i błyszczące.

Podłączenie elektryczne

Można podłączać urządzenie do gniazda sieciowego o napięciu od 110V~ do 240V~.


Przed pierwszym użyciem

1. Wyjmij urządzenie z opakowania.
2. Sprawdź urządzenie pod kątem uszkodzeń w transporcie, aby zapobiec powstaniu ryzyka.

WSKAZÓWKA:

- Na urządzeniu może znajdować się pył lub pozostałości poprodukcyjne. Zaleca się oczyszczenie urządzenia zgodnie z informacją podaną w rozdz. „Czyszczenie”.
- Po włączeniu urządzenia po raz pierwszy może być odczuwalny słaby specyficzny zapach. Dlatego należy włączyć urządzenie na ok. 10 minut bez prostowania włosów. Zapewnij odpowiednią wentylację!

Uruchomienie urządzenia

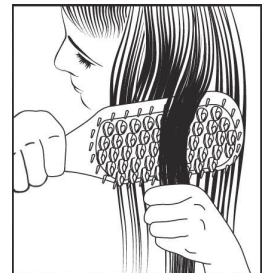
1. Kabel należy całkowicie odwinąć.
2. Proszę podłączyć wtyczkę do przepisowo zainstalowanego gniazdka.
3. Naciśnij przycisk , aby włączyć urządzenie. Lampka kontrolna zasilania zaświeci się.

Zastosowanie


WSKAZÓWKA:

Czas nagrzewania wynosi około 10 minut.

1. Przytrzymać napięty jeden kosmyk włosów.
2. Trzymać szczotkę w taki sposób, aby włosie było skierowane z dala od skóry głowy.
3. Prowadzić szczotkę powoli wzdłuż kosmyka włosów. Proszę zawsze zaczynać od nasady włosów i prowadzić urządzenie w kierunku ich końców.
4. Powtarzać ten proces dla jednego kosmyka jednocześnie.



Zatrzymanie pracy urządzenia

1. Naciśnij przycisk . Lampka kontrolna zasilania zgaśnie.
2. Wyciągnij wtyczkę sieciową.
3. Przed sprzątnięciem urządzenia należy je pozostawić do wystygnięcia! Urządzenie kłaść na termoodpornej, poziomej powierzchni.

Czyszczenie

OSTRZEŻENIE:

- Przed rozpoczęciem czyszczenia należy zawsze wyjąć wtyczkę z gniazdka.
- Urządzenia parze nie wolno do czyszczenia zanurzać w wodzie. Może to doprowadzić do porażenia elektrycznego lub pożaru.

UWAGA:

- Nie używaj szczotki drucianej ani innych podobnych przedmiotów.
 - Nie używaj ostrych lub ściernych środków czyszczących.
- Usunąć włosy z włosia szczotki. W razie konieczności użyć grzebienia.
 - Obudowę urządzenia czyścić lekko wilgotną szmatką.
 - Przed ponownym użyciem poczekać, aż urządzenie całkowicie wyschnie.

Przechowywanie

- Kabel sieciowy zwijaj luźno. Nie obwiązuj go sztywno wokół urządzenia, ponieważ może to po dłuższym czasie spowodować pęknięcie kabla. Regularnie sprawdzaj, czy kabel nie jest uszkodzony.
- Proszę zawiesić urządzenie za uchwyt do zawieszania.
- Zalecamy przechowywanie urządzenia w oryginalnym opakowaniu, jeśli nie zamierzamy go używać przez dłuższe okresy czasu.
- Zawsze trzymać urządzenie poza zasięgiem dzieci w dobrze wentylowanym i suchym miejscu.

Dane techniczne

Model:..... PC-GB 3021
Napięcie zasilające: 110 - 240 V~, 50/60 Hz
Pobór mocy: 35 - 37 W
Stopień ochrony: II
Masa netto: ok. 311 g

Zastrzegamy sobie prawo wprowadzania zmian technicznych i projektowych w trakcie ciągłego rozwoju produktu.

Niniejsze urządzenie odpowiada wymaganiom normy bezpieczeństwa użytkownika oraz spełnia wymagania dyrektywy niskonapięciowej i kompatybilności elektromagnetycznej.

Ogólne warunki gwarancji

Producent/Dystrybutor udziela 24 miesięcy gwarancji na zakupione urządzenie. Okres gwarancji liczony jest od daty zakupu urządzenia.

W tym okresie uszkodzone urządzenie będzie bezpłatnie wymienione na wolne od wad. W przypadku, gdy wymiana będzie niemożliwa do zrealizowania, Nabywca otrzyma zwrot ceny zakupu urządzenia.

Za uszkodzone urządzenie uważa się takie, które nie spełnia funkcji określonych w instrukcji obsługi, a przyczyną takiego stanu jest wewnętrzna wada fabryczna lub materiałowa.

Gwarancją nie są objęte uszkodzenia mechaniczne, chemiczne, termiczne, powstałe w wyniku działania sił zewnętrznych (np. przepięcie w sieci energetycznej czy wyładowania atmosferyczne), jak również wady powstałe w wyniku obsługi niezgodnej z instrukcją obsługi urządzenia.

Nabywcy przysługuje prawo do wymiany urządzenia na wolne od wad lub, jeśli wymiana jest niemożliwa, zwrotu gotówki tylko po dostarczeniu do punktu zakupu kompletnego urządzenia z oryginalnymi akcesoriami, instrukcją obsługi i w oryginalnym opakowaniu wraz z dowodem zakupu i prawidłowo wypełnioną kartą gwarancyjną (pieczętka sklepu, data sprzedaży urządzenia).

Gwarancja oraz zawarte w niej warunki obowiązują na terenie Rzeczypospolitej Polskiej.

Niniejsza gwarancja nie wyłącza, nie ogranicza ani nie zawieszają uprawnień Nabywcy wynikających z przepisów Ustawy z dnia 27 lipca 2002 r. o szczególnych warunkach sprzedaży konsumenckiej oraz o zmianie kodeksu cywilnego (Dz. U. z 2002 r. Nr 141, poz. 1176).

Dystrybutor:
CTC Clatronic Sp. zo.o.
Ul. Brzeska 1
45-960 Opole

Usuwanie

Znaczenie symbolu „Pojemnik na śmieci”



Należy zadbać o środowisko i nie wyrzucać urządzeń elektrycznych razem z odpadami gospodarstwa domowego.

Stare lub uszkodzone urządzenia elektryczne należy odstawić do miejskich punktów zbiórki.

Prosimy unikać potencjalnych zagrożeń dla zdrowia i środowiska poprzez nieprawidłowe metody utylizacji odpadów.

Przyczyniasz się do recyklingu i innych form utylizacji zużytych urządzeń elektrycznych i elektronicznych.

Informacje na temat punktów zbiórki znajdują się na terenie danego miasta.