



Niniejszy produkt jest przeznaczony tylko do użytku domowego, we wnętrzach domowych i do odkurzania jedynie kurzu powstałego w standardowych warunkach domowych.

Odkurzacz nie jest przeznaczony do zastosowań przemysłowych ani komercyjnych i nie wolno nim odkurzać jakichkolwiek zanieczyszczeń powstałych podczas remontów budynków i pomieszczeń oraz wszelkiego typu prac budowlanych ze szczególnym uwzględnieniem pyłu budowlanego. Odkurzanie tego typu zanieczyszczeń może spowodować trwałe uszkodzenie bądź zniszczenie urządzenia oraz utratę ważnej gwarancji na urządzenie.

# Odkurzacz

## instrukcja obsługi

- \* Przed przystąpieniem do użytkowania urządzenia prosimy dokładnie przeczytać instrukcję obsługi.
- \* Tylko do użytku wewnątrz pomieszczeń.

Polski

imagine the possibilities

Dziękujemy za nabycie produktu firmy Samsung.

# SAMSUNG

# Informacje dotyczące bezpieczeństwa

## INFORMACJE DOTYCZĄCE BEZPIECZEŃSTWA



- Przed przystąpieniem do użytkowania niniejszego urządzenia prosimy dokładnie przeczytać instrukcję obsługi oraz zachować ją na przyszłość.



- Ponieważ instrukcja obsługi obejmuje kilka modeli urządzenia, charakterystyka techniczna Państwa odkurzacza może nieznacznie różnić się od tutaj opisanej.

## UWAGA/OSTRZEŻENIE UŻYTE SYMBOLE

	Oznacza zagrożenie życia oraz poważnych wypadków.
	Oznacza zagrożenie wypadków lub uszkodzenia sprzętu.

## INNE UŻYTE SYMBOLE

	Oznacza coś, czego NIE wolno robić.
	Oznacza coś, co należy przestrzegać.
	Oznacza, że należy odłączyć wtyczkę z gniazdka elektrycznego.

## WAŻNE UWAGI

---

- Należy dokładnie przeczytać wszystkie wskazówki. Przed podłączeniem urządzenia należy upewnić się, że napięcie w sieci elektrycznej jest takie samo, jak to podane na tabliczce znamionowej znajdującej się na spodzie urządzenia.
- **OSTRZEŻENIE:** Nie wolno używać odkurzacza na mokrej podłodze lub dywanie.  
Nie wolno używać produktu do zasysania wody.
- Konieczna jest zwiększona uwaga podczas korzystania z urządzenia przez dzieci lub w ich pobliżu. Nie pozwalaj, aby odkurzacz był używany jako zabawka.
- Nie wolno uruchamiać odkurzacza bez worka na kurz. Aby uzyskać jak najlepszą wydajność urządzenia, należy zmieniać worek na kurz, zanim całkowicie się zapełni.
- Nie wolno uruchamiać odkurzacza bez pojemnika na kurz. Aby uzyskać jak najlepszą wydajność urządzenia, należy opróżnić pojemnik na kurz, zanim całkowicie zapełni się.
- Nie wolno wciągać odkurzaczem zapalek, gorącego popiołu lub niedopałków papierosów. Odkurzacz należy trzymać z dala od pieców lub innych źródeł ciepła. Wysoka temperatura może zdeformować lub odbarwić plastikowe części urządzenia.
- Przed wyłączeniem wtyczki z gniazdka należy wyłączyć urządzenie przy pomocy przełącznika. Przed przystąpieniem do wymiany worka lub opróżniania pojemnika należy odłączyć wtyczkę z gniazdka elektrycznego. Podczas odłączania wtyczki z gniazdka elektrycznego należy zawsze ciągnąć za samą wtyczkę, nigdy za kabel.
- Osoby o ograniczonej sprawności fizycznej, sensorycznej lub umysłowej, bądź o niedostatecznym doświadczeniu i wiedzy (np. dzieci) nie powinny korzystać z urządzenia bez nadzoru lub przeszkolenia w zakresie obsługi przez inną osobę odpowiedzialną za ich bezpieczeństwo. Nie wolno dopuścić, by

- dzieci bawiły się urządzeniem.
- Przed przystąpieniem do konserwacji lub czyszczenia należy odłączyć wtyczkę z gniazdka elektrycznego.
  - Użycie przedłużaczy nie jest zalecane.
  - Jeżeli odkurzacz nie działa prawidłowo, wyłącz zasilanie i skontaktuj się z autoryzowanym serwisem.
  - W przypadku uszkodzenia przewodu, musi on zostać wymieniony przez producenta, serwis lub wykwalifikowaną osobę w celu uniknięcia zagrożenia.
  - Nie wolno przenosić odkurzacza trzymając za wąż. Należy używać odpowiedniego uchwytu.
  - Jeżeli urządzenie nie jest używane odłącz je od sieci elektrycznej. Przed odłączeniem wtyczki ustaw przełącznik w położeniu “wyłączone”.
  - Informacje o polityce ochrony środowiska firmy Samsung i zobowiązaniach prawnych dla poszczególnych produktów (np. programie REACH dotyczącym utylizacji odpadów elektrycznych i elektronicznych oraz baterii) znajdują się na stronie: [samsung.com/uk/aboutsamsung/samsungelectronics/corporatecitizenship/data\\_corner.html](http://samsung.com/uk/aboutsamsung/samsungelectronics/corporatecitizenship/data_corner.html)

# Spis treści

---

## **MONTAŻ ODKURZACZA**

06

## **OBSŁUGA ODKURZACZA**

07

- 07 Kabel zasilania
- 07 Przełącznik wł./Wył. (On/off)
- 07 Sterowanie mocą

## **OBSŁUGA KOŃCÓWEK ORAZ FILTRA**

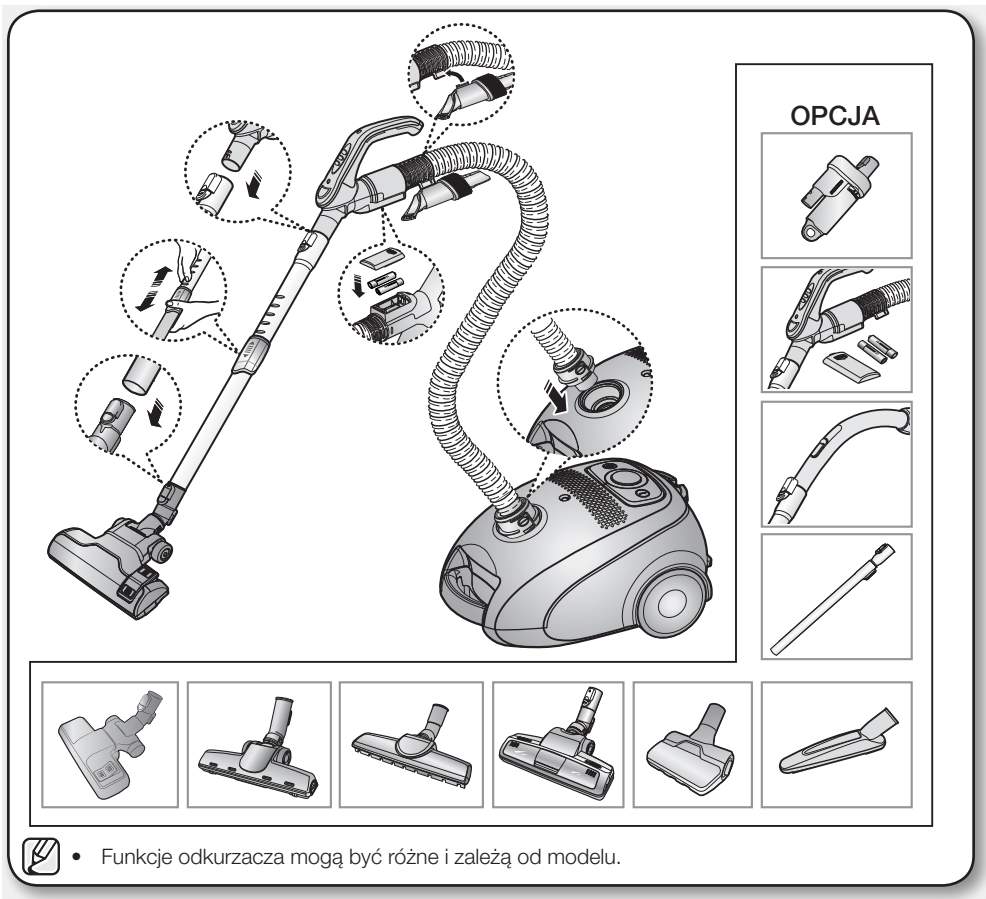
09

- 09 Korzystanie z akcesoriów
- 11 Korzystanie z końcówek do podłóg
- 12 Kontrolka filtra
- 14 Wymiana worka na kurz
- 14 Czyszczenie filtra wlotowego
- 14 Czyszczenie filtra wylotowego
- 15 Wymiana baterii (opcja)

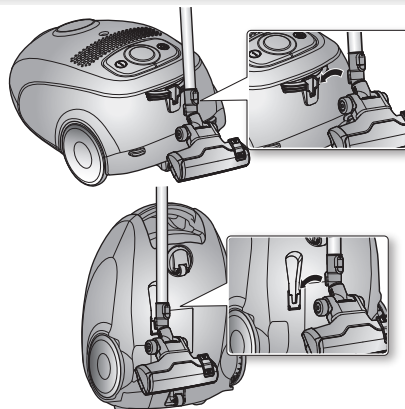
## **ROZWIĄZYWANIE PROBLEMÓW**

16

# Montaż odkurzacza

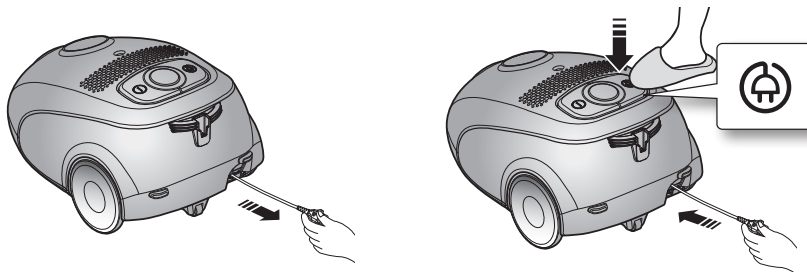


- ★ • Podczas przechowywania zaczer w uchwycie końcówkę do podłogi.

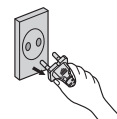


# Obsługa odkurzacza

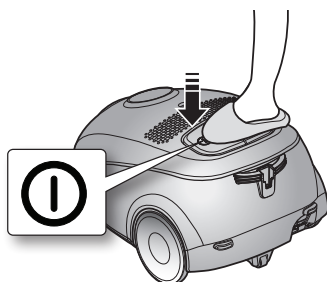
## KABEL ZASILANIA



- Podczas wyjmowania wtyczki z gniazdka elektrycznego należy zawsze chwytać za samą wtyczkę, nigdy za kabel.



## PRZEŁĄCZNIK WŁ./WYŁ. (ON/OFF)

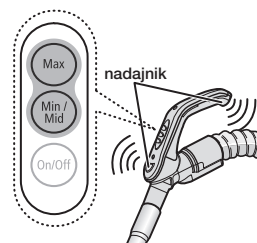


## STEROWANIE MOCĄ

### TYP STEROWANIA ZDALNEGO (OPCJA)

- **WAŻ**

1. Włączanie/wyłączanie odkurzacza. Wciśnij przycisk ON/OFF., aby włączyć zasilanie odkurzacza.  
Ponownie wciśnij przycisk, aby wyłączyć odkurzacza.
2. Wciśnij przycisk MIN/MID, aby wybrać niski poziom siły ssania (do odkurzania zasłon, itp.).  
Ponownie wciśnij przycisk, aby przejść do trybu pośredniego MID.
3. Używanie trybu maksymalnej siły ssącej MAX.  
Wciśnij przycisk MAX, aby używać maksymalnej siły ssącej.



### sterowanie w uchwycie

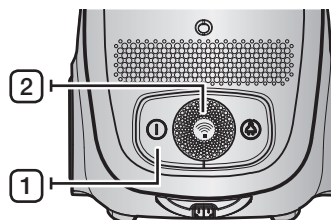
[ Sterowanie odkurzaczem odbywa się przez sygnały wysyłane promieniami podczerwonymi.]

Obsługa odkurzacza \_07

- **na obudowie**  
Naciskaj przełącznik ON/OFF, aby uruchomić i wyłączyć odkurzacz.  
(OFF → ON → OFF)



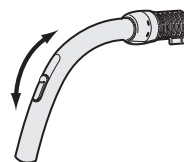
Jeżeli nie działa zdalny przełącznik sterowania znajdujący się na uchwycie, urządzenie może być obsługiwane przy pomocy przycisku ON/OFF znajdującego się na obudowie odkurzacza.



1	Przycisk ON/OFF powoduje uruchomienie lub zatrzymanie odkurzacza.
2	Kontrolka INFRARED oznacza, że dochodzi sygnał podczerwony ze sterowania znajdującego się w uchwycie.

## Typ sterowania na urządzeniu (OPCJA)

- **WAŻ**  
Aby zredukować moc ssania do czyszczenia tekstyliów, małych dywanów lub innych delikatnych tkanin, pociągnij pokrywkę aż do pełnego otwarcia otworu.



- **NA OBUDOWIE**  
Aby sterować mocą ssania, po prostu przesuwaj przełącznikiem w prawo lub w lewo.  
MIN = Odkurzacz wyłączony.  
MAX = Do twardych podłóg i mocno zabrudzonych dywanów.



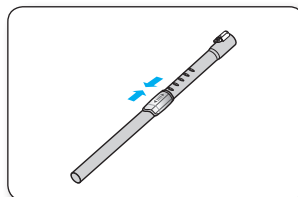


# Obsługa końcówek oraz filtra

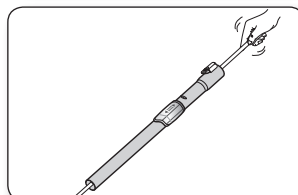
## KORZYSTANIE Z AKCESORIÓW

### Rura

- Dokonuj regulacji rury teleskopowej przez przesuwanie do przodu oraz do tyłu przycisku znajdującego się pośrodku niej.



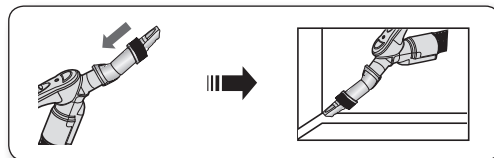
- Aby sprawdzić, czy rura nie jest zablokowana, odłącz rurę teleskopową i skróć ją. Pozwala to na łatwiejsze usunięcie zanieczyszczeń blokujących rurę.



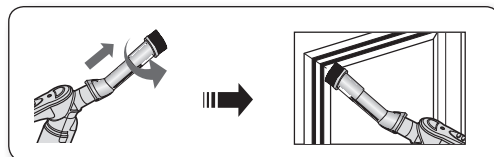
03 OBSŁUGA KOŃCÓWEK ORAZ FILTRA

### Aksesoria (OPCJA)

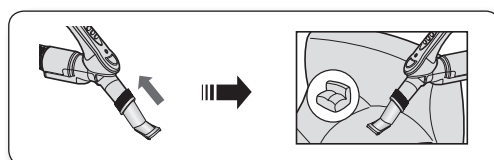
- Wciśnij końcówkę do uchwyty węża.



- Wyciągnij i obróć szczotkę do kurzu dla czyszczenia delikatnych miejsc.



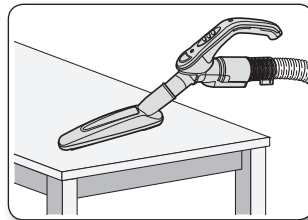
- Aby używać jako końcówki do mebli, wciśnij końcówkę w odwrotnym kierunku.



## Aksesoria (OPCJA)

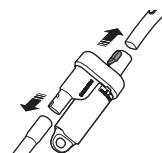
---

- Szczotka do mebli i podłogi.

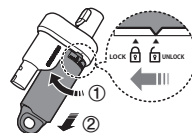


## Czyszczenie filtra cyklonowego (opcja)

1. Odlączyć rurę sztywną i uchwyt od filtra cyklonowego.



2. Obrócić pojemnik na kurz w lewo i wyjąć.



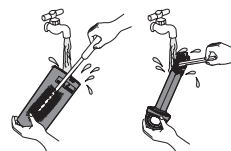
3. Wyrzucić śmieci po obróceniu w kierunku odblokowania.



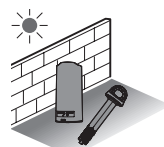
4. Wyczyścić korpus filtra cyklonowego.



5. Umyć pojemnik na kurz i kratkę wodą.



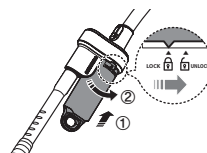
6. Pozostawić pojemnik na kurz i kratkę do wyschnięcia w zacienionym miejscu.



7. Zamontować pojemnik na kurz i kratkę.



8. Zamontować rurę sztywną i uchwyt od filtra cyklonowego.



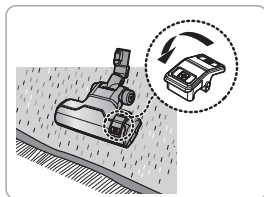
Należy obowiązkowo używać filtra cyklonowego w czasie czyszczenia.

# Obsługa końcówek oraz filtra

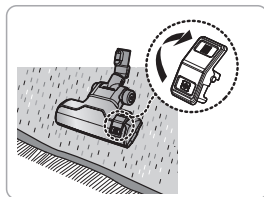
## KORZYSTANIE Z KOŃCÓWEK DO PODŁÓG

### 2-Step Brush (OPCJA)

- Dokonaj regulacji dźwigni w zależności od podłoża.

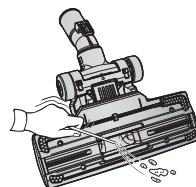


Czyszczenie dywanów



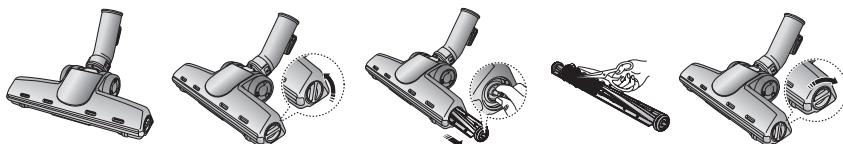
Czyszczenie podłogi

- Usuń zanieczyszczenia, jeżeli wlot końcówki jest zatkany.



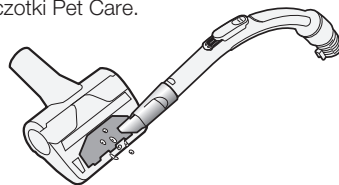
### Szczotka do sierści zwierząt (OPCJA)

Lepsze zbieranie sierści zwierząt oraz włókien z dywanów. Częste odkurzanie włosów lub sierści zwierząt może powodować zablokowanie się końcówki z powodu nagromadzonych zanieczyszczeń wokół bębna. W takim przypadku, należy dokładnie wyczyścić bęben.



### Narzędzie zapobiegające plątaniu się / minielektroszczotka Pet Care (opcja)

Czyszczenie narzędzia zapobiegającego plątaniu się / minielektroszczotki Pet Care.

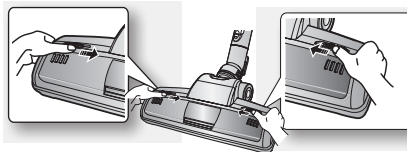


## Szczotka do sierści zwierząt Pet Plus / Pet Care (opcja)

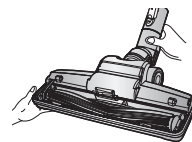
Lepsze zbieranie sierści zwierząt oraz włókien z dywanów.

Częste odkurzanie włosów lub sierści zwierząt może powodować zablokowanie się końcówki z powodu nagromadzonych zanieczyszczeń wokół bębna. W takiej sytuacji należy ostrożnie oczyścić bęben.

1. Przesuń przycisk otwierania na przezroczystej osłonie i zdejmij ją.



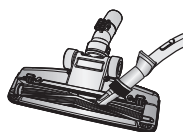
2. Wyjmij pręt szczotki spod osłony.



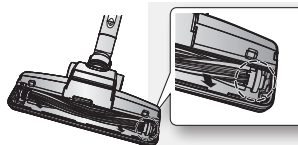
3. Za pomocą nożyczek usuń zanieczyszczenia takie jak kurz i włosy owinięte wokół pręta szczotki.



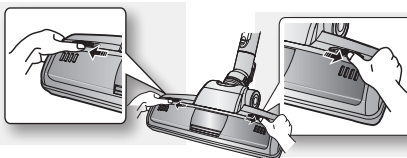
4. Za pomocą suchej szczotki szczelinowej lub miotłki usuń kurz ze środka obudowy.



5. Wsuń pręt szczotki na wałek obrotowy i złóż całą szczotkę.



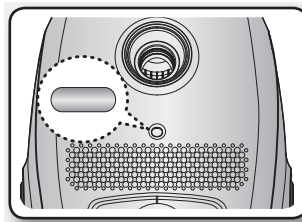
6. Załóż z powrotem przezroczystą osłonę.



## KONTROLKA FILTRA

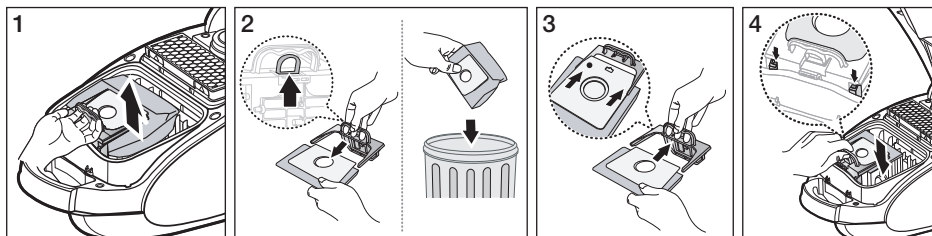
Jeśli kontrolka filtra zaświeci się na czerwono podczas odkurzania, pojemnik na kurz wymaga wymiany.


- ★ Jeśli kontrolka nadal się świeci na czerwono po wymianie pojemnika na kurz, wyłącz odkurzacz i sprawdź czy nie są zanieczyszczone wąż, rura, ssawka podłogowa lub wlotowy/wylotowy filtr.



# Obsługa końcówek oraz filtra

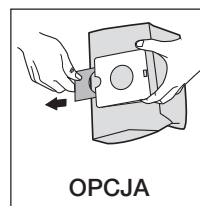
## WYMIANA WORKA NA KURZ



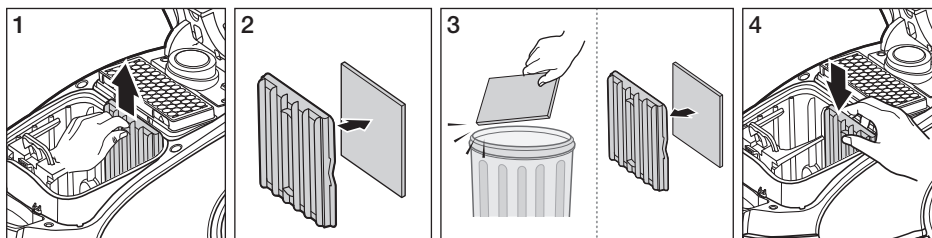
-  Worki na kurz można zakupić w tym samym sklepie, gdzie został zakupiony odkurzacz. Worek mikro lub papierowy mogą być używane według uznania (Micro-bag:VP-78M, Paper-bag:VP-77)

### OPCJA

- Worek z tkaniny  
Po użyciu, gdy worek z tkaniny jest pełny kurzu, należy go wyczyścić i ponownie założyć.

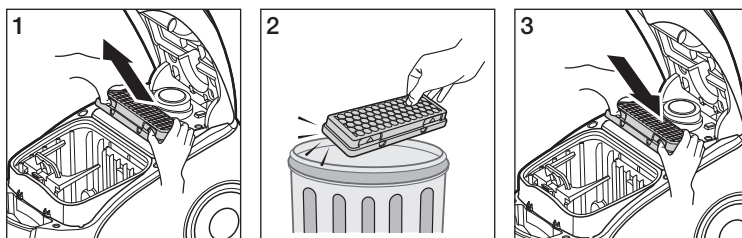



## CZYSZCZENIE FILTRA WLOTOWEGO



-  Nie wyrzucaj filtra.

## CZYSZCZENIE FILTRA WYLOTOWEGO



-  Filtry do wymiany są dostępne w sprzedaży u lokalnego dystrybutora produktów firmy Samsung.

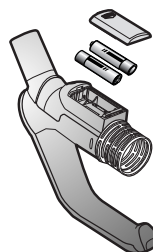
## WYMIANA BATERII (OPCJA)



1. Jeżeli odkurzacz nie działa, należy wymienić baterie. Jeżeli problem pozostaje, prosimy skontaktować się z autoryzowanym sprzedawcą.
2. Użyj 2 baterii typu AA.



1. Nie wolno ładować ani rozbierać baterii.
2. Nie wolno podgrzewać baterii lub wrzucać je do ognia.
3. Należy uważać na właściwe ustawienie biegunów (+),(-).
4. Nie wolno wyrzucać baterii ze zwykłymi domowymi odpadami.



TYP BATERII: AA 

# Rozwiązywanie problemów

<b>PROBLEM</b>	<b>ROZWIĄZANIE</b>
Silnik nie uruchamia się.	<ul style="list-style-type: none"><li>• Sprawdź kabel, wtyczkę oraz gniazdko.</li><li>• Oczekaj, aż urządzenie ostygnie.</li></ul>
Moc ssania stopniowo spada.	<ul style="list-style-type: none"><li>• Sprawdź i udroźnij.</li></ul>
Kabel nie zwija się w pełni.	<ul style="list-style-type: none"><li>• Wyciągnij kabel 2-3 m i ponownie wciśnij przycisk zwijania kabla.</li></ul>
Odkurzacz nie wciąga brudów.	<ul style="list-style-type: none"><li>• Sprawdź wąż i wymień, jeżeli to konieczne.</li></ul>
Niska lub obniżona moc ssania.	<ul style="list-style-type: none"><li>• Sprawdź filtr i jeżeli to konieczne, wyczyść go, tak jak to opisano w instrukcji obsługi.</li></ul>

Niniejszy odkurzacz spełnia następujące normy :

Dyrektywa EMC : 2004/108/EEC

Dyrektywa bezpieczeństwa napięcia prądu : 2006/95/EC



# Informacje o produkcji

[Polski]

Zgodnie z rozporządzeniem Komisji Europejskiej (EU) Nr 666/2013

<b>A</b>	Dostawca	Samsung Electronics Co., Ltd.				
<b>B</b>	Model	VCJG05**	VCJG07RV	VCJG07SV	VCJG07RH	VCJG079H
<b>C</b>	Roczne zużycie energii (kWh/rok)	22,0	28,0			
<b>D</b>	Poziom mocy akustycznej (dBA)	76	76			
<b>E</b>	Moc wejściowa znamionowa (W)	500	700			
<b>F</b>	Typ	Odkurzacz do ogólnego zastosowania				

- 1) Orientacyjne roczne zużycie energii (kWh/rok) przy założeniu, że odkurzacza używa się 50 razy w ciągu roku.  
Rzeczywiste roczne zużycie energii zależy od sposobu użytkowania urządzenia.
- 2) Pomiary zużycia energii i wydajności są oparte na metodach zawartych w normach EN 60312-1 i EN 60704.

# Notatka

---

# Notatka

---

# SAMSUNG

Jeżeli masz jakieś uwagi lub pytania w sprawie produktów marki Samsung, skontaktuj się z naszą infolinią.  
801-172-678\* lub +48 22 607-93-33\*  
Specjalistyczna infolinia do obsługi zapytań dotyczących telefonów komórkowych:  
801-672-678\*

\* (opłata według taryfy operatora)  
<http://www.samsung.com/pl/support/>



DJ68-00661P-08